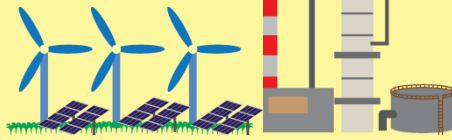




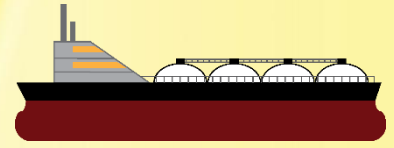
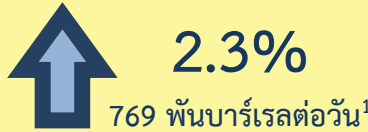
การจัดหาน้ำมันดิบ  
Crude Oil Supply

การจัดหาน้ำมันดิบของประเทศลดลง  
จากการนำเข้าจากต่างประเทศ  
ในขณะที่การผลิตในประเทศเพิ่มขึ้น



การผลิตพลังงานขั้นต้น  
Primary Energy Production

การผลิตพลังงานขั้นต้นเพิ่มขึ้นจากก๊าซธรรมชาติ  
น้ำมันดิบ คอนเดนเสท และพลังน้ำ  
ในขณะที่การผลิตถิกไนต์ ลดลง



การจัดหาก๊าซธรรมชาติ  
Natural Gas Supply

การจัดหาก๊าซธรรมชาติเพิ่มขึ้นจาก  
การผลิตภายในประเทศ  
และการนำเข้าที่เพิ่มขึ้น



ภาพรวมพลังงานไทย  
Thailand's Energy Overview

ม.ค. – เม.ย. 2569

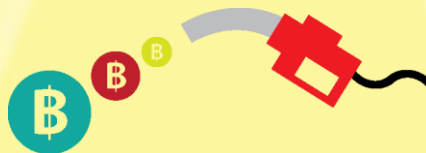
Jan – Apr 2026



การใช้น้ำมันสำเร็จรูป

Petroleum Products Consumption

การใช้น้ำมันสำเร็จรูปเพิ่มขึ้นเล็กน้อย  
จากการใช้น้ำมันกลุ่มเบนซิน  
น้ำมันเครื่องบิน และน้ำมันเตา  
ในขณะที่การใช้น้ำมันกลุ่มดีเซล  
และ LPG ลดลง

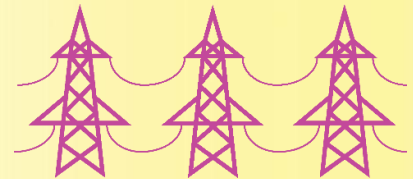
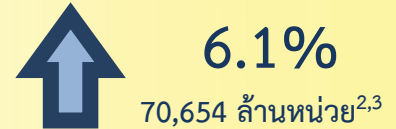


มูลค่าและราคาพลังงาน

Price & Value

มูลค่าการนำเข้าพลังงาน และมูลค่าการส่งออกพลังงาน  
มีค่าลดลง ในขณะที่ มูลค่าการใช้น้ำมันสำเร็จรูป และมูลค่าการใช้  
พลังงานขั้นสุดท้าย มีค่าเพิ่มขึ้น

ราคาน้ำมันดิบในตลาดดูไบ ราคาน้ำมันเบนซิน  
ราคาน้ำมันเตาในตลาดสิงคโปร์ และราคา LNG ปรับตัวลดลง  
ในขณะที่ราคาน้ำมันดิบในตลาดเบรนท์ ทลาดเวสต์เท็กซัส ราคาน้ำมันดีเซลในตลาด  
สิงคโปร์ และราคานำเข้า LPG ปรับตัวเพิ่มขึ้น เมื่อเทียบกับเดือนก่อนหน้า



การใช้ไฟฟ้า

Electricity Consumption

การใช้ไฟฟ้าเพิ่มขึ้นใน  
ภาคอุตสาหกรรม ภาคครัวเรือนและ  
ภาคธุรกิจ ในขณะที่การใช้ไฟฟ้าใน  
ภาคอื่น ๆ<sup>4</sup> ลดลง

หมายเหตุ :

- 1 เทียบเท่านั้นน้ำมันดิบ
- 2 ล้านหน่วย คือ กิกะวัตต์-ชั่วโมง (GWh)
- 3 ไม่รวมข้อมูลของผู้ผลิตไฟฟ้าใช้เอง (IPS)
- 4 อื่นๆ ได้แก่ อสังหาริมทรัพย์ไม่แสวงหากำไร สุบน้ำเพื่อ  
การเกษตร ไฟสาธารณะ และไฟชั่วคราว

“การผลิตพลังงานขั้นต้นเพิ่มขึ้นจากก๊าซธรรมชาติ น้ำมันดิบ คอนเดนเสท และพลังน้ำ ในขณะที่การผลิตถิกไนต์ ลดลง ด้านการนำเข้าพลังงานขั้นต้น (สุทธิ)  
ลดลงเล็กน้อยจาก น้ำมันดิบ และน้ำมันสำเร็จรูป ในขณะที่การนำเข้า (สุทธิ) ก๊าซธรรมชาติ ถ่านหิน และไฟฟ้า เพิ่มขึ้น ส่วนการใช้พลังงานขั้นต้นเพิ่มขึ้น  
เล็กน้อยจาก ก๊าซธรรมชาติ ปีโตรเลียม และไฟฟ้าพลังน้ำ/ไฟฟ้านำเข้า ในขณะที่การใช้ถ่านหินนำเข้า และถิกไนต์ ลดลง ทั้งนี้ การใช้น้ำมันสำเร็จรูปเพิ่มขึ้น  
เล็กน้อย จากการใช้น้ำมันกลุ่มเบนซินเพิ่มขึ้น 2.3% น้ำมันเครื่องบินเพิ่มขึ้น 2.6% และน้ำมันเตาเพิ่มขึ้น 9.7% ในขณะที่น้ำมันกลุ่มดีเซลซึ่งมีส่วนการใช้  
สูงสุดที่ 48% มีการใช้ลดลง 0.8% ส่วนการใช้ไฟฟ้าเพิ่มขึ้น 6.1% โดยในภาคอุตสาหกรรมซึ่งมีส่วนการใช้สูงสุดที่ 41% มีการใช้เพิ่มขึ้น 2.9%  
ภาคครัวเรือนมีการใช้เพิ่มขึ้น 11.1% และภาคธุรกิจมีการใช้เพิ่มขึ้น 7.6% ในขณะที่การใช้ไฟฟ้าในภาคอื่น ๆ<sup>4</sup> ลดลง ราคาน้ำมันดิบมีแนวโน้มปรับเพิ่มขึ้นจาก  
เดือนก่อนหน้า จากความตึงเครียดตะวันออกกลางและความเสี่ยงด้านการขนส่งผ่านช่องแคบฮอร์มุซ สำหรับการปล่อย CO<sub>2</sub> จากการใช้พลังงานลดลง 1.4%  
เมื่อเทียบกับช่วงเดียวกันของปีก่อน”



www.eppo.go.th



EPPO Thailand



EPPO Thailand