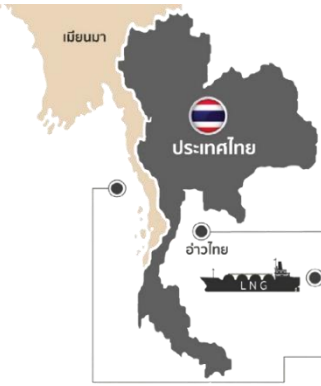


การจัดการและการใช้ก๊าซธรรมชาติ

*ปี 2569 (ม.ค. - มี.ค.)



ปริมาณการจัดการเฉลี่ย

4,883 MMSCFD*

61% แหล่งในประเทศ
2,984 MMSCFD

31% นำเข้า LNG
1,498 MMSCFD

8% นำเข้าจากเมียนมา
401 MMSCFD

ปริมาณการใช้เฉลี่ย **4,754** MMSCFD*



20% โรงแยกก๊าซธรรมชาติ
941 MMSCFD



62% ภาคไฟฟ้า
2,924 MMSCFD



17% ภาคอุตสาหกรรม
811 MMSCFD



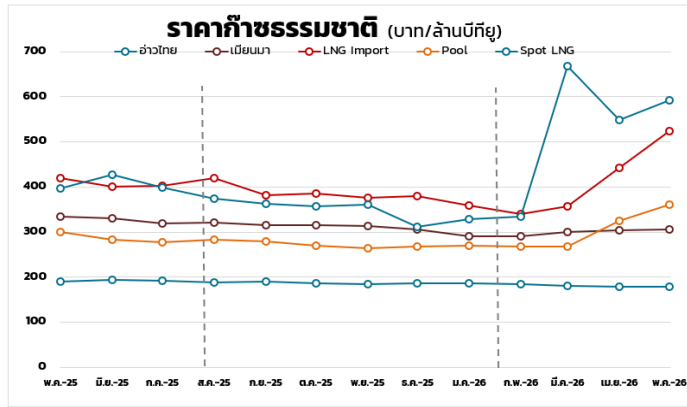
2% ภาคขนส่ง
78 MMSCFD

ที่มา : ศูนย์เทคโนโลยีสารสนเทศและการสื่อสาร สทว.

ราคาก๊าซธรรมชาติ

ราคา Pool Gas เดือน พ.ค. 69 อยู่ที่ 3615208 บาท/ล้านบิกิว ปรับตัวเพิ่มขึ้น 36.2888 บาท/ล้านบิกิว จากราคาก๊าซธรรมชาติในเมียนมา และราคา LNG ปรับตัวเพิ่มขึ้น ดังนี้

บาท/ล้านบิกิว	เมษายน	พฤษภาคม	เปลี่ยนแปลง
Gulf Gas	184.2243	183.2854	▼ 0.9389
Myanmar Gas	304.5332	306.0394	▲ 1.5062
LNG	442.2831	524.1435	▲ 81.8604
Pool Gas	325.2320	361.5208	▲ 36.2888
Spot LNG (\$/ล้านบิกิว)	16.9624	18.2186	▲ 1.2562
Exchange Rates (บาท/\$)	32.3472	32.5266	▲ 0.1794



ราคา Spot LNG เดือน พ.ค. 69 อยู่ที่ 18.2186 \$/ล้านบิกิว ปรับตัวเพิ่มขึ้น 1.2562 \$/ล้านบิกิว เนื่องจากโรงผลิต LNG หลายแห่งทั่วโลกมักเลือกช่วงนี้ปิดซ่อมบำรุง ทำให้ปริมาณก๊าซในตลาดลดลง

ราคา Spot LNG

ราคา Spot LNG เฉลี่ยสัปดาห์นี้ (22 - 26 มิ.ย. 69) อยู่ที่ระดับ 15.590 \$/ล้านบิกิว ปรับตัวลดลงจากสัปดาห์ก่อนหน้า 0.392 \$/ล้านบิกิว

- ➔ การคลี่คลายของสถานการณ์ในช่องแคบฮอร์มุซ ภายหลังจากสหรัฐฯ และอิหร่านบรรลุข้อตกลงเปิดเส้นทางเดินเรืออีกครั้ง ส่งผลให้เรือ LNG กลับมาเดินเรือได้ตามปกติ ความกังวลด้านอุปทานลดลง และตลาดทยอยปรับลดค่า Risk Premium ออกจากราคา LNG
- ➔ การส่งออก LNG จากกาตาร์เริ่มฟื้นตัว โดยมีเรือ LNG เข้ารับสินค้าที่ท่าเรือ Ras Laffan เพิ่มขึ้นอย่างต่อเนื่อง ส่งผลให้ปริมาณ LNG ทยอยกลับเข้าสู่ตลาด และคาดว่า การส่งออกจะกลับสู่ระดับปกติภายในเดือนกรกฎาคม
- ➔ อุปสงค์ LNG ในเอเชียตะวันออกเฉียงใต้อย่างคงอ่อนตัว โดยผู้ซื้อรายใหญ่ในจีน ญี่ปุ่น และเกาหลีใต้ชะลอการจัดซื้อ Spot Cargo เนื่องจากมีระดับสินค้าคงคลังสูง โดยเฉพาะญี่ปุ่นที่สต็อกเพิ่มขึ้น 3.4 เปรอร์เซ็นต์ อีกทั้งผู้ซื้อบางส่วนมองว่าปริมาณก๊าซจากสัญญาระยะยาวเพียงพอต่อความต้องการแล้ว

สถานการณ์ NGV

ราคาขายปลีกก๊าซ NGV (สถานีบริการ 16 มิ.ย. 69 - 15 ก.ค. 69)

สถานีภายในรัศมี 50 กม. จากสถานีแม่ 19.00 บาท/กก.

สถานีลูกที่อยู่ไกลจากสถานีแม่มากที่สุด (ไม่รวมภาษี อบจ.)



รถทั่วไป



รถแท็กซี่*



รถโดยสารสาธารณะ*



23.00 บาท/กก.

ณ วันที่ 31 พ.ค. 69 ปริมาณการจำหน่ายก๊าซ NGV อยู่ที่ 2,134 ตัน/วัน (หรือประมาณ 90.95 ล้านลูกบาศก์ฟุต/วัน) สถานีบริการ ปตท. ที่ยังเปิดให้บริการทั้งหมด 254 สถานี แบ่งเป็น สถานีแม่ 17 สถานี สถานีลูก 100 สถานี และสถานีแนวท่อ 137 สถานี

หมายเหตุ: *ตั้งแต่ 16 ม.ค. 69 สิ้นสุดมาตรการผู้ถือบัตรสิทธิประโยชน์ ทำให้ราคาขายปลีกของรถทั่วไป รถแท็กซี่ รถโดยสารสาธารณะ มีราคาเดียวกัน