

## การจัดการและการใช้ก๊าซธรรมชาติ

\*ปี 2568 (ม.ค. - มี.ค.)



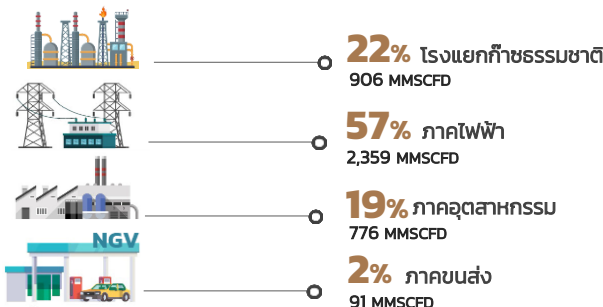
ปริมาณการจัดการเฉลี่ย  
**4,669** MMSCFD\*

**63%** แหล่งในประเทศ  
2,956 MMSCFD

**27%** นำเข้า LNG  
1,256 MMSCFD

**10%** นำเข้าจากเมียนมา  
457 MMSCFD

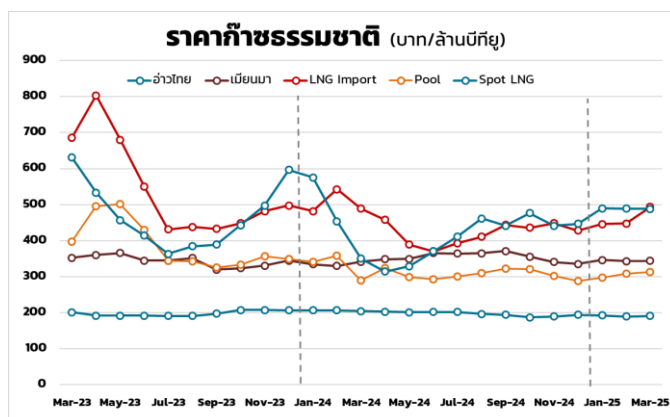
ปริมาณการใช้เฉลี่ย **4,132** MMSCFD\*



## ราคาก๊าซธรรมชาติ

ราคา Pool Gas เดือน เม.ย. 68 อยู่ที่ **311.9638** บาท/ล้านบีทียู ปรับตัวเพิ่มขึ้น 3.8461 บาท/ล้านบีทียู จากราคานำเข้า LNG เพิ่มขึ้นดังนี้

บาท/ล้านบีทียู	มีนาคม	เมษายน	เปลี่ยนแปลง
Gulf Gas	190.3231	185.5097	▼ 4.8134
Myanmar Gas	339.0455	341.8267	▲ 2.7812
LNG	447.6471	436.0454	▼ 11.6017
<b>Pool Gas</b>	<b>308.1177</b>	<b>311.9638</b>	<b>▲ 3.8461</b>
Spot LNG (\$/ล้านบีทียู)	14.9731	13.2139	▼ 1.7592
Exchange Rates (บาท/\$)	33.7787	33.8217	▲ 0.0430



ราคา Spot LNG เดือน มี.ค. 68 อยู่ที่ **13.2139** \$/ล้านบีทียู ปรับตัวลดลง 1.7592 \$/ล้านบีทียู จากความต้องการซื้อ LNG ลดลงเนื่องจากสภาพอากาศที่เริ่มอบอุ่นขึ้น

## ราคา Spot LNG

ราคา Spot LNG เฉลี่ยสัปดาห์นี้อยู่ที่ระดับ **12.480** \$/ล้านบีทียู ปรับตัวเพิ่มขึ้นจากสัปดาห์ก่อนหน้า 0.661 \$/ล้านบีทียู

- ➕ ความตึงเครียดระหว่างอิสราเอลและอิหร่านเพิ่มความเสี่ยงด้านอุปทานจากภูมิภาคตะวันออกกลาง ซึ่งเป็นเส้นทางยุทธศาสตร์ในการขนส่งพลังงานโดยเฉพาะช่องแคบฮอร์มุซที่เป็นเส้นทางขนส่ง LNG และน้ำมันดิบหลักของโลก ส่งผลให้ผู้ซื้อเกิดความกังวลต่ออุปทาน LNG จากภูมิภาคดังกล่าว
- ➕ โรงงานแปรรูปก๊าซธรรมชาติ (Kollsnes gas treatment plant) ของประเทศนอร์เวย์ประสบปัญหาในการผลิต ส่งผลกระทบต่อการผลิตก๊าซธรรมชาติ 650 ลูกบาศก์ฟุตต่อวัน
- ➖ โครงการ Corpus Christi LNG ของสหรัฐอเมริกากลับมาดำเนินการตามปกติหลังปิดซ่อมบำรุงโครงการ ซึ่งช่วยคลายความกังวลด้านอุปทานในตลาด

## สถานการณ์ NGV

ราคาขายปลีกก๊าซ NGV (สถานีภายในรัศมี 50 กม. จากสถานีแม่)  
(16 พ.ค. - 15 มิ.ย. 68)



รถทั่วไป

**18.55** บาท/กก.



รถแท็กซี่

**15.59** บาท/กก.



รถโดยสารสาธารณะ\*

**18.55** บาท/กก.



สถานีลูกที่อยู่ไกลจากสถานีแม่มากที่สุด (ไม่รวมภาษี อบจ.) **22.55** บาท/กก.

ณ วันที่ 31 มี.ค. 68 ปริมาณการจำหน่ายก๊าซ NGV อยู่ที่ 2,526 ตัน/วัน (หรือประมาณ 107.73 ล้านลูกบาศก์ฟุต/วัน) สถานีบริการ ปตท. ที่ยังเปิดให้บริการทั้งหมด 274 สถานี แบ่งเป็น สถานีแม่ 18 สถานี สถานีลูก 155 สถานี และสถานีแนวท่อ 101 สถานี

หมายเหตุ: \*ราคากลุ่มรถโดยสารสาธารณะผู้ถือบัตรสิทธิประโยชน์ มีเส้นทางเดินรถในเขตกรุงเทพฯ หมวด 1 และ 4 (ไม่รวมรถ สขมก.)