

การจัดการและการใช้ก๊าซธรรมชาติ

*ปี 2569 (ม.ค.)



ปริมาณการจัดการเฉลี่ย

4,511 MMSCFD*

64% แหล่งในประเทศ
2,885 MMSCFD

28% นำเข้า LNG
1,242 MMSCFD

9% นำเข้าจากเมียนมา
383 MMSCFD

ปริมาณการใช้เฉลี่ย **4,357** MMSCFD*



21% โรงแยกก๊าซธรรมชาติ
919 MMSCFD



59% ภาคไฟฟ้า
2,569 MMSCFD



18% ภาคอุตสาหกรรม
796 MMSCFD



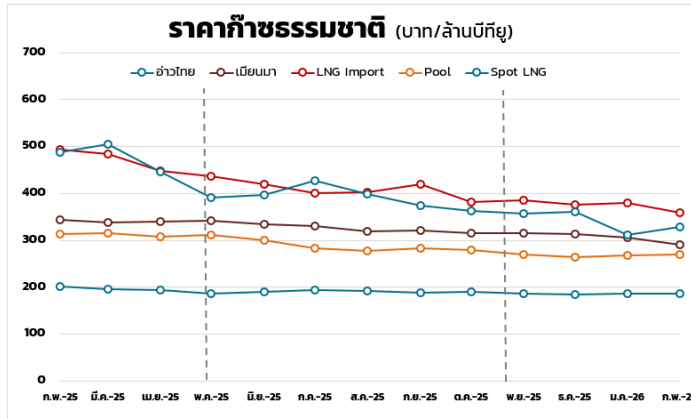
2% ภาคขนส่ง
74 MMSCFD

ราคาก๊าซธรรมชาติ

ที่มา : ศูนย์เทคโนโลยีสารสนเทศและการสื่อสาร สทว.

ราคา Pool Gas เดือน ก.พ. 69 อยู่ที่ **267.8974** บาท/ล้านบีทียู ปรับตัวลดลง 1.0108 บาท/ล้านบีทียู จากราคาก๊าซธรรมชาติในอ่าวไทยและราคา LNG ปรับตัวลดลง ดังนี้

บาท/ล้านบีทียู	มกราคม	กุมภาพันธ์	เปลี่ยนแปลง
Gulf Gas	181.0360	179.2774	▼ 1.7586
Myanmar Gas	291.4208	291.4208	-
LNG	358.0186	340.3985	▼ 17.6201
Pool Gas	268.9082	267.8974	▼ 1.0108
Spot LNG (\$/ล้านบีทียู)	10.5067	10.6657	▲ 0.1590
Exchange Rates (บาท/\$)	31.2706	31.2535	▼ 0.0171



ราคา Spot LNG เดือน ก.พ. 69 อยู่ที่ **10.6657** \$/ล้านบีทียู ปรับตัวเพิ่มขึ้น 0.1590 \$/ล้านบีทียู จากความต้องการซื้อแบบ Spot ในเอเชีย เพื่อสำรองก๊าซธรรมชาติไว้ใช้ในช่วงฤดูหนาวที่มีความต้องการใช้ไฟฟ้าสูง

ราคา Spot LNG

ราคา Spot LNG เฉลี่ยสัปดาห์นี้ (30 มี.ค. - 3 เม.ย. 69) อยู่ที่ระดับ **18.820** \$/ล้านบีทียู ปรับตัวลดลงจากสัปดาห์ก่อนหน้า 1551 \$/ล้านบีทียู

- ➔ **เกาหลีใต้** : เลี่ยงการสั่งซื้อในช่วงที่ราคาสูงเกินไป โดยยังไม่มีคำสั่งซื้อเพื่อส่งมอบหลังเดือนเมษายน 2569
- ➔ **จีน** : มีปริมาณสำรองเพียงพอต่อความต้องการ ทำให้ราคา LNG ในประเทศยังต่ำกว่าราคานำเข้า 26 เปอร์เซ็นต์ ประกอบกับโรงไฟฟ้าหลายแห่งในมณฑลกว่างตุงมีการเปลี่ยนไปใช้ถ่านหินมากขึ้น พร้อมกับมีการเพิ่มกำลังผลิตไฟฟ้าพลังงาน RE และนิวเคลียร์ร่วมด้วย
- ➔ **ญี่ปุ่น** : มุ่งเน้นการบริหารสัญญา Term รวมถึงมีการทำสัญญาระยะยาวเพิ่ม เพื่อเสริมความมั่นคงทางพลังงาน ขณะที่สต็อก LNG ยังอยู่ในระดับที่ค่อนข้างสูง นอกจากนี้ METI ยังมีนโยบายผ่อนปรนข้อบังคับโรงไฟฟ้าถ่านหิน ตั้งแต่ 1 เมษายน 2569 คาดว่าจะช่วยลดความต้องการ LNG ได้ 500,000 ตัน (เทียบเท่า 10 เปอร์เซ็นต์ของการนำเข้าผ่านช่องแคบฮอร์มุซ)

สถานการณ์ NGV

ราคาขายปลีกก๊าซ NGV (สถานีบริการ 16 มี.ค. 69 - 15 เม.ย. 69)

สถานีภายในรัศมี 50 กม. จากสถานีแม่ **16.66** บาท/กก.

สถานีลูกที่อยู่ไกลจากสถานีแม่มากที่สุด (ไม่รวมภาษี อบจ.)



รถทั่วไป



รถแท็กซี่*



รถโดยสารสาธารณะ*



20.48 บาท/กก.

ณ วันที่ 28 ก.พ. 69 ปริมาณการจำหน่ายก๊าซ NGV อยู่ที่ 2,192 ตัน/วัน (หรือประมาณ 92.53 ล้านลูกบาศก์ฟุต/วัน) สถานีบริการ ปตท. ที่ยังเปิดให้บริการทั้งหมด **258** สถานี แบ่งเป็น สถานีแม่ 17 สถานี สถานีลูก 140 สถานี และสถานีแนวท่อ 101 สถานี

หมายเหตุ: *ตั้งแต่ 16 มี.ค. 69 สิ้นสุดมาตรการผู้ถือบัตรสิทธิประโยชน์ ทำให้ราคาขายปลีกของรถทั่วไป รถแท็กซี่ รถโดยสารสาธารณะ มีราคาเดียวกัน