

การจัดการและการใช้ก๊าซธรรมชาติ

*ปี 2568 (ม.ค. - เม.ย.)



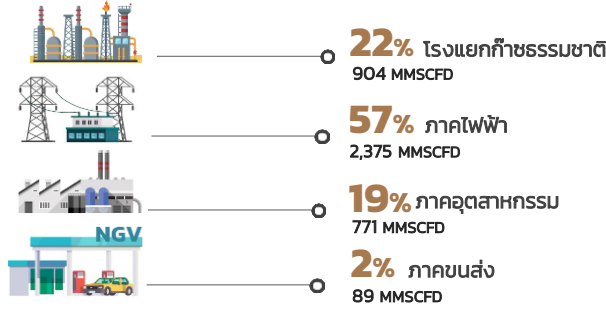
ปริมาณการจัดการเฉลี่ย
4,740 MMSCFD*

62% แหล่งในประเทศ
2,941 MMSCFD

29% นำเข้า LNG
1,390 MMSCFD

9% นำเข้าจากเมียนมา
409 MMSCFD

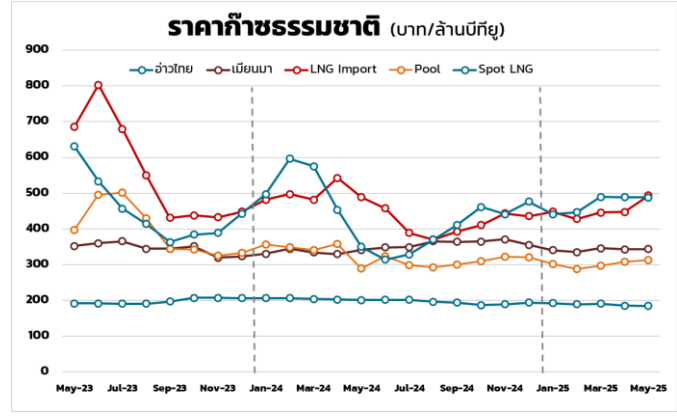
ปริมาณการใช้เฉลี่ย **4,139** MMSCFD*



ราคาก๊าซธรรมชาติ

ราคา Pool Gas เดือน พ.ค. 68 อยู่ที่ **300.2913** บาท/ล้านบีทียู ปรับตัวลดลง 11.6725 บาท/ล้านบีทียู จากราคาก๊าซแต่ละแหล่งลดลง รวมทั้งค่าเงินบาทที่แข็งค่าขึ้น ดังนี้

บาท/ล้านบีทียู	เมษายน	พฤษภาคม	เปลี่ยนแปลง
Gulf Gas	185.5097	184.1454	▼ 1.3643
Myanmar Gas	341.8267	333.7242	▼ 8.1025
LNG	436.0454	419.2926	▼ 16.7528
Pool Gas	311.9638	300.2913	▼ 11.6725
Spot LNG (\$/ล้านบีทียู)	11.5916	12.0479	▲ 0.4563
Exchange Rates (บาท/\$)	33.7462	32.9338	▼ 0.8124



ราคา Spot LNG เดือน พ.ค. 68 อยู่ที่ **12.0479** \$/ล้านบีทียู ปรับตัวเพิ่มขึ้น 0.4563 \$/ล้านบีทียู เอเชียเหนือเริ่มเข้าสู่ฤดูร้อนทำให้มีความต้องการเพิ่มขึ้น และความตึงเครียดระหว่างอิสราเอลและอิหร่านเพิ่มความเสี่ยงด้านอุปทานจากภูมิภาคตะวันออกกลาง

ราคา Spot LNG

- ราคา Spot LNG เฉลี่ยสัปดาห์นี้อยู่ที่ระดับ **13.276** \$/ล้านบีทียู ปรับตัวลดลงจากสัปดาห์ก่อนหน้า 0.965 \$/ล้านบีทียู
- ปริมาณการผลิต LNG ทั่วโลกปรับตัวกลับไปสู่ระดับสูงเหนือค่าเฉลี่ย 5 ปี จากกำลังการผลิตที่เพิ่มขึ้นของสหรัฐฯ และกาตาร์ (การส่งออกไม่ได้รับผลกระทบจากเหตุฐานที่พอกาซอลูเดดถูกอิหร่านโจมตี จนต้องมีการปิดน่านฟ้าชั่วคราว)
- ความกังวลของตลาดกรณีที่ว่าช่องแคบฮอร์มุซอาจถูกปิดคลี่คลายลง หลังข้อตกลงหยุดยิงระหว่างอิสราเอล-อิหร่าน-สหรัฐฯ เห็นผลชัดเจนมากขึ้น ทำให้ความต้องการซื้อ Spot ของกลุ่มผู้ซื้อในแถบเอเชียเหนือซึ่งเป็นกลุ่มที่จะได้รับผลกระทบมากที่สุดจากกรณีนี้ยังคงค่อนข้างชะลอตัวตามปกติ โดยมีเพียงเกาหลีใต้ที่ยังทยอยสั่งซื้อ Spot เพื่อเติมสต็อกให้พร้อมรับมือกับฤดูร้อน ซึ่งคาดว่าสต็อกจะแตะระดับ 67% สิ้นเดือน มิ.ย. นี้ และจะชะลอการสั่งซื้อลง
- ตลาดยุโรปคลายความกังวลเรื่องความขัดแย้งในวันออกกลาง และมาตรการเก็บสำรองก๊าซที่ยืดหยุ่นของสหภาพยุโรปก็กดดันราคา LNG ให้ลดลง
- โครงการ Commonwealth LNG และ Corpus Christi Midscale Trains 8-9 ของสหรัฐฯ มีแนวโน้มที่จะผ่านขั้นตอนการตัดสินใจลงทุนขั้นสุดท้าย (FID) ในช่วงไตรมาส 3 ปีนี้

สถานการณ์ NGV

ราคาขายปลีกก๊าซ NGV (สถานีภายในรัศมี 50 กม. จากสถานีแม่)
(16 มิ.ย. - 15 ก.ค. 68)



รถทั่วไป

18.10 บาท/กก.



รถแท็กซี่

15.59 บาท/กก.



รถโดยสารสาธารณะ*

18.10 บาท/กก.



สถานีลูกที่อยู่ไกลจากสถานีแม่มากที่สุด (ไม่รวมภาษี อบจ.) **22.10** บาท/กก.

ณ วันที่ 30 เม.ย. 68 ปริมาณการจำหน่ายก๊าซ NGV อยู่ที่ 2,320 ตัน/วัน (หรือประมาณ 104.30 ล้านลูกบาศก์ฟุต/วัน) สถานีบริการ ปตท. ที่ยังเปิดให้บริการทั้งหมด 270 สถานี แบ่งเป็น สถานีแม่ 18 สถานี สถานีลูก 151 สถานี และสถานีแนวท่อ 101 สถานี

หมายเหตุ: *ราคากลุ่มรถโดยสารสาธารณะผู้ถือบัตรสิทธิประโยชน์ มีเส้นทางเดินรถในเขตกรุงเทพฯ หมวด 1 และ 4 (ไม่รวมรถ ขสมก.)