

## การจัดการและการใช้ก๊าซธรรมชาติ

\*ปี 2568 (ม.ค. - ก.ย.)



ปริมาณการจัดการเฉลี่ย

**4,610** MMSCFD\*

**63%** แหล่งในประเทศ  
2,919 MMSCFD

**27%** นำเข้า LNG  
1,254 MMSCFD

**9%** นำเข้าจากเมียนมา  
436 MMSCFD

ปริมาณการใช้เฉลี่ย **4,466** MMSCFD\*



**20%** โรงแยกก๊าซธรรมชาติ  
886 MMSCFD



**61%** ภาคไฟฟ้า  
2,717 MMSCFD



**17%** ภาคอุตสาหกรรม  
778 MMSCFD

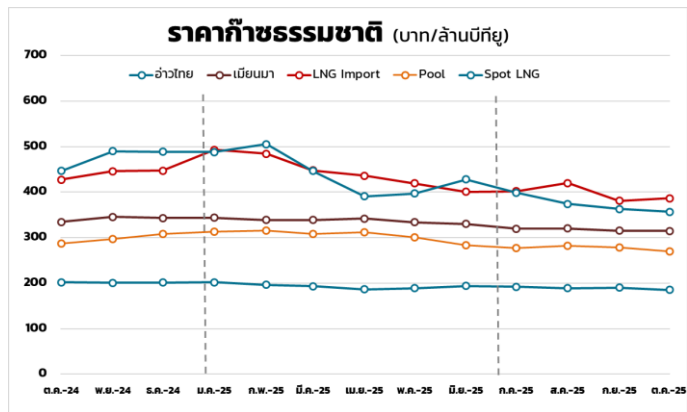


**2%** ภาคขนส่ง  
85 MMSCFD

## ราคาก๊าซธรรมชาติ

ราคา Pool Gas เดือน ต.ค. 68 อยู่ที่ **270.1003** บาท/ล้านบีทียู ปรับตัวลดลง 8.6770 บาท/ล้านบีทียู จากราคาก๊าซธรรมชาติเมียนมาปรับตัวลดลง ดังนี้

บาท/ล้านบีทียู	กันยายน	ตุลาคม	เปลี่ยนแปลง
Gulf Gas	180.3399	179.1958	▼ 1.141
Myanmar Gas	315.6224	314.6185	▼ 1.0039
LNG	380.7682	386.3367	▲ 5.5685
<b>Pool Gas</b>	<b>278.7773</b>	<b>270.1003</b>	<b>▼ 8.6770</b>
Spot LNG (\$/ล้านบีทียู)	11.3443	10.9677	▼ 0.3766
Exchange Rates (บาท/\$)	32.0058	32.5514	▲ 0.5456



ราคา Spot LNG เดือน ต.ค. 68 อยู่ที่ **10.9677** \$/ล้านบีทียู ปรับตัวลดลง 0.3766 \$/ล้านบีทียู ความต้องการ LNG จากประเทศในแถบเอเชียเหนือลดลง เนื่องจากปริมาณสต็อกยังอยู่ในระดับสูงเพียงพอกับความต้องการ

## ราคา Spot LNG

ราคา Spot LNG เฉลี่ยสัปดาห์นี้ (8 - 12 ส.ค. 68) อยู่ที่ระดับ **9.882** \$/ล้านบีทียู ปรับตัวลดลงจากสัปดาห์ก่อนหน้า 0.669 \$/ล้านบีทียู

- ➔ ราคา LNG ปรับตัวลดลง 10.8 เปอร์เซ็นต์ ต่ำสุดในรอบ 20 เดือน (นับตั้งแต่เดือนเมษายน 2567)
- ➔ **ญี่ปุ่น** : ไม่มีความต้องการซื้อ เนื่องจากมี LNG เพียงพอสำหรับการใช้ในฤดูหนาวแล้ว ทั้งนี้ไม่มีรายงานความเสียหายต่อโครงสร้างพื้นฐาน LNG จากเหตุการณ์แผ่นดินไหวขนาด 7.6 ริกเตอร์ เมื่อวันที่ 8 ส.ค. 68 นอกชายฝั่งทางตะวันออกของเมือง Aomori
- ➔ **เกาหลีใต้** : มี LNG เพียงพอต่อความต้องการ รวมถึงมีรายงานว่าผู้ซื้อบางรายได้ขอเลื่อนการส่งมอบในเดือนมกราคม 2569 ออกไปเนื่องจากปริมาณ LNG ในคลังยังอยู่ที่ระดับสูง
- ➔ **อินเดีย** : จะมีการนำเข้า LNG จากสัญญา long-term ที่เพิ่มขึ้นในปีหน้า ส่งผลให้ผู้ซื้อยังคงรอประเมินความต้องการ LNG ในประเทศ

## สถานการณ์ NGV

ราคาขายปลีกก๊าซ NGV (สถานีภายในรัศมี 50 กม. จากสถานีแม่)  
(16 พ.ย. - 15 ส.ค. 68)



รถทั่วไป

**16.77** บาท/กก.



รถแท็กซี่

**15.59** บาท/กก.



รถโดยสารสาธารณะ\*

**16.77** บาท/กก.



สถานีลูกที่อยู่ไกลจากสถานีแม่มากที่สุด (ไม่รวมภาษี อบจ.) **20.77** บาท/กก.

ณ วันที่ 31 ต.ค. 68 ปริมาณการจำหน่ายก๊าซ NGV อยู่ที่ 2,158 ตัน/วัน (หรือประมาณ 90.51 ล้านลูกบาศก์ฟุต/วัน) สถานีบริการ ปตท. ที่ยังเปิดให้บริการทั้งหมด **263** สถานี แบ่งเป็น สถานีแม่ 17 สถานี สถานีลูก 145 สถานี และสถานีแนวท่อ 101 สถานี

หมายเหตุ: \*ราคากลุ่มรถโดยสารสาธารณะผู้ถือบัตรสิทธิประโยชน์ ไม่ได้รับส่วนลดอาหารราคาขายปลีก NGV ต่ำกว่า 18.59 บาท/กก.