

## การจัดการและการใช้ก๊าซธรรมชาติ

\*ปี 2568 (ม.ค. - ส.ค.)



ปริมาณการจัดการเฉลี่ย

**4,652** MMSCFD\*

**64%** แหล่งในประเทศ  
2,959 MMSCFD

**27%** นำเข้า LNG  
1,259 MMSCFD

**9%** นำเข้าจากเมียนมา  
434 MMSCFD

ปริมาณการใช้เฉลี่ย **4,500** MMSCFD\*



**20%** โรงแยกก๊าซธรรมชาติ  
904 MMSCFD



**61%** ภาคไฟฟ้า  
2,737 MMSCFD



**17%** ภาคอุตสาหกรรม  
774 MMSCFD

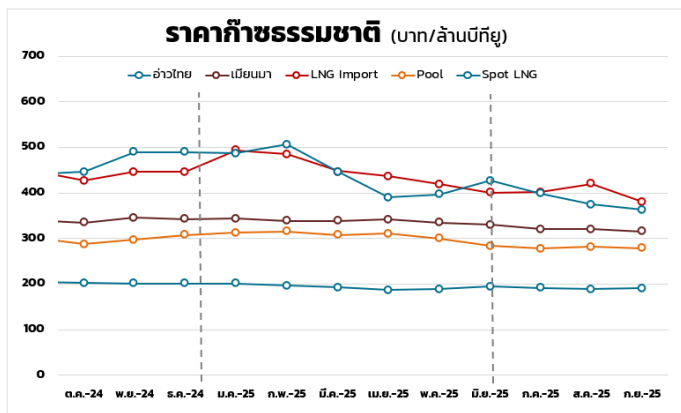


**2%** ภาคขนส่ง  
86 MMSCFD

## ราคาก๊าซธรรมชาติ

ราคา Pool Gas เดือน ก.ย. 68 อยู่ที่ **278.7773** บาท/ล้านบีทียู ปรับตัวลดลง 3.3082 บาท/ล้านบีทียู จากราคาก๊าซธรรมชาติแต่ละแหล่งปรับตัวลดลง ดังนี้

บาท/ล้านบีทียู	สิงหาคม	กันยายน	เปลี่ยนแปลง
Gulf Gas	184.8011	180.3399	▼ 4.4612
Myanmar Gas	320.1595	315.6224	▼ 4.5371
LNG	420.1733	380.7682	▼ 39.4051
<b>Pool Gas</b>	<b>282.0855</b>	<b>278.7773</b>	<b>▼ 3.3082</b>
Spot LNG (\$/ล้านบีทียู)	11.5262	11.3442	▼ 0.1820
Exchange Rates (บาท/\$)	32.4535	32.0058	▼ 0.4477



ราคา Spot LNG เดือน ก.ย. 68 อยู่ที่ **11.3442** \$/ล้านบีทียู ปรับตัวลดลง 0.1820 \$/ล้านบีทียู ความต้องการ LNG จากประเทศในแถบเอเชียเหนือลดลง เนื่องจากปริมาณสต็อกยังอยู่ในระดับสูงเพียงพอกับความต้องการ

## ราคา Spot LNG

ราคา Spot LNG เฉลี่ยสัปดาห์นี้ (27 - 31 ต.ค. 68) อยู่ที่ระดับ **11.092** \$/ล้านบีทียู ปรับตัวลดลงจากสัปดาห์ก่อนหน้า 0.120 \$/ล้านบีทียู

- ➔ **สหรัฐอเมริกา** : การผลิต LNG ของสหรัฐฯ ทำสถิติสูงสุดใหม่ต่อเนื่อง โดยสัปดาห์ที่ผ่านมาโครงการ liquefaction plant ของสหรัฐฯ มีการเรียกเก็บก๊าซธรรมชาติมากถึง 17,900 ล้านลูกบาศก์ฟุตต่อวัน จากกำลังผลิตที่เพิ่มขึ้นของโครงการ Plaquemines LNG (6 เพอร์เซ็นต์) Golden Pass LNG (13 เพอร์เซ็นต์) และ Corpus Christi LNG
- ➔ **เอเชียเหนือ** : ความต้องการนำเข้า Spot ลดลงในภาพรวมแม้เกิดสภาวะอากาศหนาวเย็นฉับพลันเนื่องจากยังมีสต็อกในระดับสูง ประกอบกับเกาหลีใต้ประสบปัญหาสต็อกถล่มจนต้องเลื่อนรับ cargo เดือนธันวาคมไปมกราคม สะท้อนอุปสงค์ที่อ่อนตัว
- ➔ **ยุโรป** : ตลาดยุโรปยังคงเผชิญภาวะ Oversupply และสภาพอากาศอบอุ่นทำให้ความต้องการนำเข้า LNG ต่ำลง

## สถานการณ์ NGV

ราคาขายปลีกก๊าซ NGV (สถานีภายในรัศมี 50 กม. จากสถานีแม่)  
(16 ต.ค. - 15 พ.ย. 68)



รถทั่วไป

**17.16** บาท/กก.



รถแท็กซี่

**15.59** บาท/กก.



รถโดยสารสาธารณะ\*

**17.16** บาท/กก.



สถานีลูกที่อยู่ไกลจากสถานีแม่มากที่สุด (ไม่รวมภาษี อบจ.) **21.16** บาท/กก.

ณ วันที่ 31 ส.ค. 68 ปริมาณการจำหน่ายก๊าซ NGV อยู่ที่ 2,258 ตัน/วัน (หรือประมาณ 95.28 ล้านลูกบาศก์ฟุต/วัน) สถานีบริการ ปตท. ที่ยังเปิดให้บริการทั้งหมด **266** สถานี แบ่งเป็น สถานีแม่ 17 สถานี สถานีลูก 148 สถานี และสถานีแนวท่อ 101 สถานี

หมายเหตุ: \*ราคากลุ่มรถโดยสารสาธารณะผู้ถือบัตรสิทธิประโยชน์ ไม่ได้รับส่วนลดหารราคาขายปลีก NGV ต่ำกว่า 18.59 บาท/กก.