

## การจัดการและการใช้ก๊าซธรรมชาติ

\*ปี 2568 (ม.ค. - ก.ค.)



ปริมาณการจัดการเฉลี่ย

**4,664** MMSCFD\*

**63%** แหล่งในประเทศ  
2,948 MMSCFD

**28%** นำเข้า LNG  
1,284 MMSCFD

**9%** นำเข้าจากเมียนมา  
432 MMSCFD

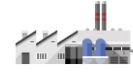
ปริมาณการใช้เฉลี่ย **4,523** MMSCFD\*



**20%** โรงแยกก๊าซธรรมชาติ  
903 MMSCFD



**61%** ภาคไฟฟ้า  
2,762 MMSCFD



**17%** ภาคอุตสาหกรรม  
771 MMSCFD

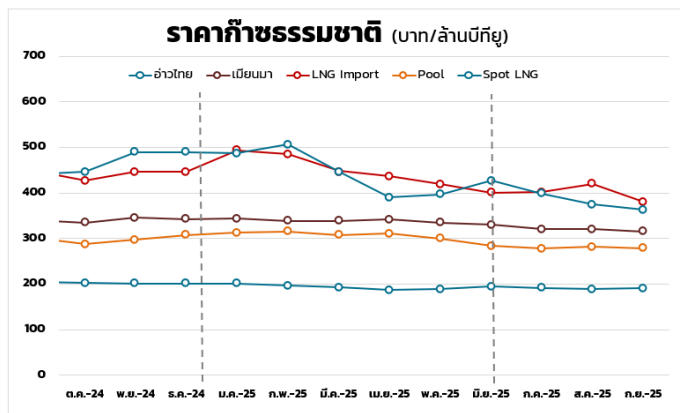


**2%** ภาคขนส่ง  
87 MMSCFD

## ราคาก๊าซธรรมชาติ

ราคา Pool Gas เดือน ก.ย. 68 อยู่ที่ **278.7773** บาท/ล้านบีทียู ปรับตัวลดลง 3.3082 บาท/ล้านบีทียู จากราคาก๊าซธรรมชาติ แต่ละแหล่งปรับตัวลดลง ดังนี้

บาท/ล้านบีทียู	สิงหาคม	กันยายน	เปลี่ยนแปลง
Gulf Gas	184.8011	180.3399	▼ 4.4612
Myanmar Gas	320.1595	315.6224	▼ 4.5371
LNG	420.1733	380.7682	▼ 39.4051
<b>Pool Gas</b>	<b>282.0855</b>	<b>278.7773</b>	<b>▼ 3.3082</b>
Spot LNG (\$/ล้านบีทียู)	11.5262	11.3442	▼ 0.1820
Exchange Rates (บาท/\$)	32.4535	32.0058	▼ 0.4477



ราคา Spot LNG เดือน ก.ย. 68 อยู่ที่ **11.3442** \$/ล้านบีทียู ปรับตัวลดลง 0.1820 \$/ล้านบีทียู ความต้องการ LNG จากประเทศในแถบเอเชียเหนือลดลง เนื่องจากปริมาณสต็อกยังอยู่ในระดับสูงเพียงพอกับความต้องการ

## ราคา Spot LNG

ราคา Spot LNG เฉลี่ยสัปดาห์นี้ (20 - 24 ต.ค. 68) อยู่ที่ระดับ **11.212** \$/ล้านบีทียู ปรับตัวเพิ่มขึ้นจากสัปดาห์ก่อนหน้า 0.311 \$/ล้านบีทียู

- เอเชียเหนือ** : สภาพอากาศมีแนวโน้มหนาวเย็นขึ้นในช่วง 2 สัปดาห์ข้างหน้า ประกอบกับพยากรณ์อากาศคาดการณ์ว่าอุณหภูมิในเดือนธันวาคม 2568 จะต่ำกว่าค่าปกติ (ความเป็นไปได้ 30-40 เปอร์เซ็นต์) อย่างไรก็ตามหลายประเทศยังคงมี LNG ใน Inventory อยู่ในระดับสูง
- ยุโรป** : ปริมาณก๊าซธรรมชาติใน Inventory ทรงตัวอยู่ที่ระดับ 83 เปอร์เซ็นต์ ซึ่งเป็นระดับต่ำที่สุดในช่วงเดียวกัน นับตั้งแต่ปี 2021 รวมถึงคาดว่าจะไม่สามารถแตะระดับ 90 เปอร์เซ็นต์ ได้ภายในวันที่ 1 พฤศจิกายนนี้
- ความต้องการ LNG ในประเทศจีนและประเทศเกาหลีเพิ่มขึ้นจากอากาศเย็นกว่าค่าเฉลี่ย ส่งผลให้ราคาตลาดเอเชียปรับตัวขึ้น

## สถานการณ์ NGV

ราคาขายปลีกก๊าซ NGV (สถานีภายในรัศมี 50 กม. จากสถานีแม่)  
(16 ต.ค. - 15 พ.ย. 68)



รถทั่วไป

**17.16** บาท/กก.



รถแท็กซี่

**15.59** บาท/กก.



รถโดยสารสาธารณะ\*

**17.16** บาท/กก.



สถานีลูกที่อยู่ไกลจากสถานีแม่มากที่สุด (ไม่รวมภาษี อบจ.) **21.16** บาท/กก.

ณ วันที่ 31 ส.ค. 68 ปริมาณการจำหน่ายก๊าซ NGV อยู่ที่ 2,258 ตัน/วัน (หรือประมาณ 95.28 ล้านลูกบาศก์ฟุต/วัน) สถานีบริการ ปตท. ที่ยังเปิดให้บริการทั้งหมด **266** สถานี แบ่งเป็น สถานีแม่ 17 สถานี สถานีลูก 148 สถานี และสถานีแนวท่อ 101 สถานี

หมายเหตุ: \*ราคากลุ่มรถโดยสารสาธารณะผู้ถือบัตรสิทธิประโยชน์ ไม่ได้รับส่วนลดอาหารราคาขายปลีก NGV ต่ำกว่า 18.59 บาท/กก.