

การจัดการและการใช้ก๊าซธรรมชาติ

*ปี 2568 (ม.ค. - มี.ค.)



ปริมาณการจัดการจัดหาเฉลี่ย

4,669 MMSCFD*

63% แหล่งในประเทศ
2,956 MMSCFD

27% นำเข้า LNG
1,256 MMSCFD

10% นำเข้าจากเมียนมา
457 MMSCFD

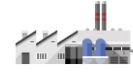
ปริมาณการใช้เฉลี่ย **4,132** MMSCFD*



22% โรงแยกก๊าซธรรมชาติ
906 MMSCFD



57% ภาคไฟฟ้า
2,359 MMSCFD



19% ภาคอุตสาหกรรม
776 MMSCFD

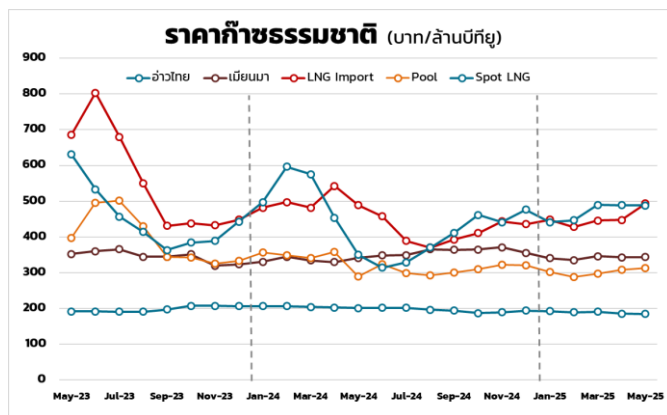


2% ภาคขนส่ง
91 MMSCFD

ราคาก๊าซธรรมชาติ

ราคา Pool Gas เดือน พ.ค. 68 อยู่ที่ **300.2913** บาท/ล้านบีทียู ปรับตัวลดลง 11.6725 บาท/ล้านบีทียู จากราคาก๊าซแต่ละแหล่งลดลง รวมทั้งค่าเงินบาทที่แข็งค่าขึ้น ดังนี้

บาท/ล้านบีทียู	เมษายน	พฤษภาคม	เปลี่ยนแปลง
Gulf Gas	185.5097	184.1454	▼ 1.3643
Myanmar Gas	341.8267	333.7242	▼ 8.1025
LNG	436.0454	419.2926	▼ 16.7528
Pool Gas	311.9638	300.2913	▼ 11.6725
Spot LNG (\$/ล้านบีทียู)	11.5916	12.0479	▲ 0.4563
Exchange Rates (บาท/\$)	33.7462	32.9338	▼ 0.8124



ราคา Spot LNG เดือน พ.ค. 68 อยู่ที่ **12.0479** \$/ล้านบีทียู ปรับตัวเพิ่มขึ้น 0.4563 \$/ล้านบีทียู เอเชียเหนือเริ่มเข้าสู่ฤดูร้อนทำให้มีความต้องการเพิ่มขึ้น และความตึงเครียดระหว่างอิสราเอลและอิหร่านเพิ่มความเสี่ยงด้านอุปทานจากภูมิภาคตะวันออกกลาง

ราคา Spot LNG

ราคา Spot LNG เฉลี่ยสัปดาห์นี้อยู่ที่ระดับ **14.241** \$/ล้านบีทียู ปรับตัวเพิ่มขึ้นจากสัปดาห์ก่อนหน้า 1.497 \$/ล้านบีทียู

- ผู้ซื้อกลุ่มเอเชียเหนือทยอยนำเข้า LNG อย่างต่อเนื่อง เพื่อรองรับความต้องการพลังงานที่เพิ่มขึ้นจากสภาพอากาศร้อนกว่าปกติ โดยราคาซื้อขายไฟฟ้าแบบ Spot วันที่ 17 มิ.ย. 68 ของญี่ปุ่นได้เพิ่มขึ้นถึง 9.6% หลังอุณหภูมิหลายเมืองแตะระดับ 33-35 องศา ขณะที่พยากรณ์อากาศคาดว่าอุณหภูมิทั่วทั้งประเทศจะสูงกว่าปกติตลอดเดือน ก.ค. - ส.ค. 68 (ความเป็นไปได้ 50% - 60%)
- การจัดการก๊าซธรรมชาติ และ LNG ยุโรปตะวันตกเฉียงเหนือได้รับผลกระทบจากการซ่อมบำรุงทั้งตามแผนและนอกแผนในหลายๆ โครงการของนอร์เวย์ ขณะที่คณะกรรมาธิการยุโรป (EC) เตรียมใช้มาตรการทางกฎหมายเพื่อยุติการนำเข้าก๊าซและ LNG จากรัสเซียเข้าสู่ EU ภายในสิ้นปี 2570 โดยเริ่มตั้งแต่ 1 ม.ค. 69
- ตลาดมีความกังวลกรณีอิหร่านปิดช่องแคบฮอร์มุซ ซึ่งเป็นเส้นทางขนส่งสำคัญที่รองรับการส่งออกน้ำมันทางทะเล 34%, LPG 30%, LNG 20% และสินค้าเคมี 18% อาจส่งผลกระทบต่อทั่วโลก

สถานการณ์ NGV

ราคาขายปลีกก๊าซ NGV (สถานีภายในรัศมี 50 กม. จากสถานีแม่)

(16 มิ.ย. - 15 ก.ค. 68)



รถทั่วไป

18.10 บาท/กก.



รถแท็กซี่

15.59 บาท/กก.



รถโดยสารสาธารณะ*

18.10 บาท/กก.



สถานีลูกที่อยู่ไกลจากสถานีแม่มากที่สุด (ไม่รวมภาษี อบจ.) **22.10** บาท/กก.

ณ วันที่ 30 เม.ย. 68 ปริมาณการจำหน่ายก๊าซ NGV อยู่ที่ 2,320 ตัน/วัน (หรือประมาณ 104.30 ล้านลูกบาศก์ฟุต/วัน) สถานีบริการ ปตท. ที่ยังเปิดให้บริการทั้งหมด 270 สถานี แบ่งเป็น สถานีแม่ 18 สถานี สถานีลูก 151 สถานี และสถานีแนวท่อ 101 สถานี

หมายเหตุ: *ราคากลุ่มรถโดยสารสาธารณะผู้ถือบัตรสิทธิประโยชน์ มีเส้นทางเดินรถในเขตกรุงเทพฯ หมวด 1 และ 4 (ไม่รวมรถ สบมก.)