

## การจัดการและการใช้ก๊าซธรรมชาติ

\*ปี 2568 (ม.ค. - มี.ค.)



ปริมาณการจัดการเฉลี่ย

**4,669** MMSCFD\*

**63%** แหล่งในประเทศ  
2,956 MMSCFD

**27%** นำเข้า LNG  
1,256 MMSCFD

**10%** นำเข้าจากเมียนมา  
457 MMSCFD

ปริมาณการใช้เฉลี่ย **4,132** MMSCFD\*



**22%** โรงแยกก๊าซธรรมชาติ  
906 MMSCFD



**57%** ภาคไฟฟ้า  
2,359 MMSCFD



**19%** ภาคอุตสาหกรรม  
776 MMSCFD

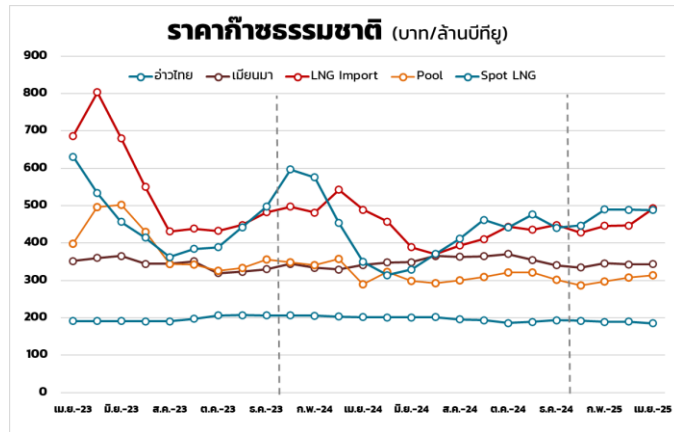


**2%** ภาคขนส่ง  
91 MMSCFD

## ราคาก๊าซธรรมชาติ

ราคา Pool Gas เดือน เม.ย. 68 อยู่ที่ **311.9638** บาท/ล้านบีทียู ปรับตัวเพิ่มขึ้น 3.8461 บาท/ล้านบีทียู ดังนี้

บาท/ล้านบีทียู	มีนาคม	เมษายน	เปลี่ยนแปลง
Gulf Gas	190.3231	185.5097	▼ 4.8134
Myanmar Gas	339.0455	341.8267	▲ 2.7812
LNG	447.6471	436.0454	▼ 11.6017
<b>Pool Gas</b>	<b>308.1177</b>	<b>311.9638</b>	<b>▲ 3.8461</b>
Spot LNG (\$/ล้านบีทียู)	13.2139	11.5916	▼ 1.6223
Exchange Rates (บาท/\$)	33.8217	33.7462	▼ 0.0755



ราคา Spot LNG เดือน เม.ย. 68 อยู่ที่ **11.5916** \$/ล้านบีทียู ปรับตัวลดลง 1.6223 \$/ล้านบีทียู จากความต้องการซื้อ LNG ลดลงเนื่องจากแรงกดดันจากสงครามการค้าด้วยมาตรการขึ้นภาษีของสหรัฐฯ

## ราคา Spot LNG

ราคา Spot LNG เฉลี่ยสัปดาห์นี้อยู่ที่ระดับ **12.744** \$/ล้านบีทียู ปรับตัวเพิ่มขึ้นจากสัปดาห์ก่อนหน้า 0.321 \$/ล้านบีทียู

- ➕ จากความตึงเครียดจากสถานการณ์ระหว่างอิสราเอลและอิหร่าน โดยเฉพาะเหตุโจมตีโครงสร้างพื้นฐานพลังงานของอิหร่าน ส่งผลให้มีการปิดบางส่วนของแหล่งก๊าซ South Pars รวมถึงตลาดกังวลเรื่องการส่งมอบก๊าซผ่านช่องแคบ Hormuz
- ➕ ความต้องการนำเข้า LNG ของประเทศญี่ปุ่นและประเทศเกาหลีใต้เพิ่มขึ้นต่อเนื่อง เพื่อเติมเต็มสต็อกให้พร้อมรับความต้องการในช่วงฤดูร้อน ซึ่งมีการพยากรณ์ว่าอุณหภูมิในเดือน ก.ค. - ส.ค. 68 จะสูงกว่าปกติ โดยประเทศเกาหลีใต้นำเข้าเพิ่มขึ้นถึง 40% (เมื่อเทียบกับช่วงเวลาเดียวกันของปีก่อนหน้า) ในช่วง 30 วันที่ผ่านมา
- ➕ อัตราการผลิต LNG ทั่วโลกปรับตัวลงต่ำกว่าค่าเฉลี่ย 5 ปี จากการปิดซ่อมบำรุงบางส่วนของหลายโครงการ ได้แก่ ประเทศออสเตรเลีย (Gorgon LNG และ NWS LNG) ประเทศมาเลเซีย (Petronas) และสหรัฐอเมริกา (Sabine Pass LNG, Cameron LNG และ Corpus Christi LNG)
- ➖ ราคาส่งขึ้นทำให้ความต้องการในเอเชียตะวันออกเฉียงใต้และเอเชียใต้ลดลง

## สถานการณ์ NGV

ราคาขายปลีกก๊าซ NGV (สถานีภายในรัศมี 50 กม. จากสถานีแม่)

(16 พ.ค. - 15 มิ.ย. 68)



รถทั่วไป

**18.55** บาท/กก.



รถแท็กซี่

**15.59** บาท/กก.



รถโดยสารสาธารณะ\*

**18.55** บาท/กก.



สถานีลูกที่อยู่ไกลจากสถานีแม่มากที่สุด (ไม่รวมภาษี อบจ.) **22.55** บาท/กก.

ณ วันที่ 31 มี.ค. 68 ปริมาณการจำหน่ายก๊าซ NGV อยู่ที่ 2,526 ตัน/วัน (หรือประมาณ 107.73 ล้านลูกบาศก์ฟุต/วัน) สถานีบริการ ปตท. ที่ยังเปิดให้บริการทั้งหมด 274 สถานี แบ่งเป็น สถานีแม่ 18 สถานี สถานีลูก 155 สถานี และสถานีแนวท่อ 101 สถานี

หมายเหตุ: \*ราคากลุ่มรถโดยสารสาธารณะผู้ถือบัตรสิทธิประโยชน์ มีเส้นทางเดินรถในเขตกรุงเทพฯ หมวด 1 และ 4 (ไม่รวมรถ สขมก.)