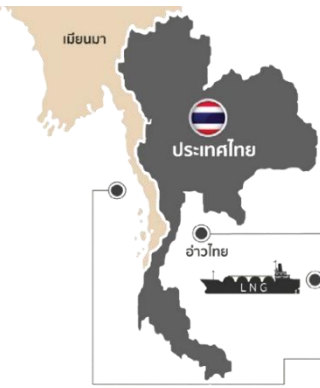


การจัดการและการใช้ก๊าซธรรมชาติ

*ปี 2568 (ม.ค. - ก.พ.)



ปริมาณการจัดการเฉลี่ย

4,579 MMSCFD*

64% แหล่งในประเทศ
2,941 MMSCFD

26% นำเข้า LNG
1,187 MMSCFD

10% นำเข้าจากเมียนมา
451 MMSCFD

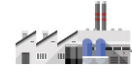
ปริมาณการใช้เฉลี่ย **4,114** MMSCFD*



22% โรงแยกก๊าซธรรมชาติ
903 MMSCFD



57% ภาคไฟฟ้า
2,330 MMSCFD



19% ภาคอุตสาหกรรม
790 MMSCFD

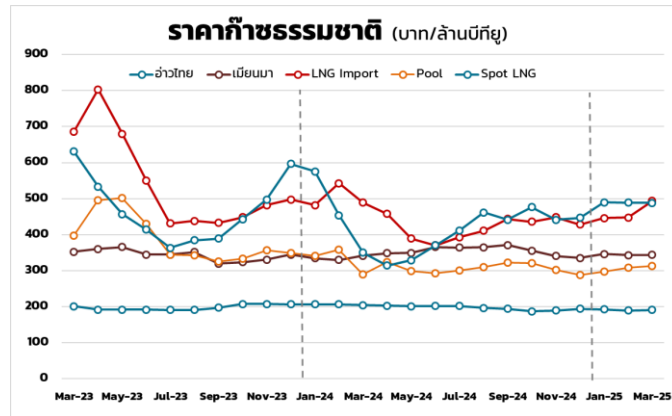


2% ภาคขนส่ง
90 MMSCFD

ราคาก๊าซธรรมชาติ

ราคา Pool Gas เดือน มี.ค. 68 อยู่ที่ **308.1177** บาท/ล้านบีทียู ปรับตัวลดลง 7.7954 บาท/ล้านบีทียู จากราคานำเข้า LNG ลดลงดังนี้

บาท/ล้านบีทียู	กุมภาพันธ์	มีนาคม	เปลี่ยนแปลง
Gulf Gas	188.9544	190.3231	▲ 1.3687
Myanmar Gas	338.6445	339.0455	▲ 0.4010
LNG	484.4829	447.6471	▼ 36.8358
Pool Gas	315.9131	308.1177	▼ 7.7954
Spot LNG (\$/ล้านบีทียู)	14.9731	13.2139	▼ 1.7592
Exchange Rates (บาท/\$)	33.7787	33.8217	▲ 0.0430



ราคา Spot LNG เดือน มี.ค. 68 อยู่ที่ **13.2139** \$/ล้านบีทียู ปรับตัวลดลง 1.7592 \$/ล้านบีทียู จากความต้องการซื้อ LNG ลดลงเนื่องจากสภาพอากาศที่เริ่มอบอุ่นขึ้น

ราคา Spot LNG

ราคา Spot LNG เฉลี่ยสัปดาห์นี้อยู่ที่ระดับ **11.819** \$/ล้านบีทียู ปรับตัวเพิ่มขึ้นจากสัปดาห์ก่อนหน้า 0.280 \$/ล้านบีทียู

- ➕ อัตราการผลิต LNG โดยเฉลี่ยทั่วโลกปรับตัวลงสู่ระดับต่ำกว่าค่าเฉลี่ย 5 ปีอีกครั้ง จากการที่หลายโครงการเริ่มเข้าสู่ฤดูกาลปิดซ่อมบำรุง เช่น Cameron LNG, Sabine Pass LNG และ North West Shelf LNG ขณะที่บางโครงการของสหรัฐอเมริกา มีเหตุขัดข้องที่กระทบต่อการผลิตเล็กน้อย
- ➕ ความต้องการ LNG ในตลาดเพิ่มขึ้น จากสถานการณ์สู้รบระหว่างอินเดียและปากีสถานในช่วงที่ผ่านมาไม่ก่อให้เกิดความเสียหายต่อโครงสร้างพื้นฐานด้านก๊าซธรรมชาติและ LNG โดยอินเดียมีการสั่งซื้อ Spot LNG เพิ่ม 2 ลำเรือ นอกจากนี้ ผู้ซื้อทางฝั่งยุโรป อย่างเยอรมันและอิตาลีมีการนำเข้าเพิ่มขึ้นเช่นกัน
- ➕ รัฐบาลสิงคโปร์ประกาศตั้งรัฐวิสาหกิจแห่งใหม่ในชื่อ Singapore GasCo เพื่อควบคุมการจัดการก๊าซธรรมชาติและนำเข้า LNG ทำให้ระบบการนำเข้ามีความยืดหยุ่นและคล่องตัวยิ่งขึ้น

สถานการณ์ NGV

ราคาขายปลีกก๊าซ NGV (สถานีภายในรัศมี 50 กม. จากสถานีแม่)

(16 พ.ค. - 15 มิ.ย. 68)



รถทั่วไป

18.55 บาท/กก.



รถแท็กซี่

15.59 บาท/กก.



รถโดยสารสาธารณะ*

18.55 บาท/กก.



สถานีลูกที่อยู่ไกลจากสถานีแม่มากที่สุด (ไม่รวมภาษี อบจ.) **22.55** บาท/กก.

ณ วันที่ 31 มี.ค. 68 ปริมาณการจำหน่ายก๊าซ NGV อยู่ที่ 2,526 ตัน/วัน (หรือประมาณ 107.73 ล้านลูกบาศก์ฟุต/วัน) สถานีบริการ ปตท. ที่ยังเปิดให้บริการทั้งหมด **274** สถานี แบ่งเป็น สถานีแม่ 18 สถานี สถานีลูก 155 สถานี และสถานีแนวท่อ 101 สถานี

หมายเหตุ: *ราคากลุ่มรถโดยสารสาธารณะผู้ถือบัตรสิทธิประโยชน์ มีเส้นทางเดินรถในเขตกรุงเทพฯ หมวด 1 และ 4 (ไม่รวมรถ สขมก.)