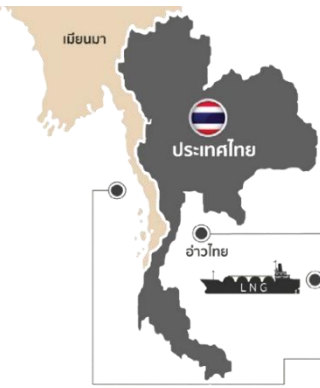


การจัดการและการใช้ก๊าซธรรมชาติ

*ปี 2568 (ม.ค.)



ปริมาณการจัดการเฉลี่ย

4,385 MMSCFD*

66% แหล่งในประเทศ
2,895 MMSCFD

24% นำเข้า LNG
1,054 MMSCFD

10% นำเข้าจากเมียนมา
436 MMSCFD

ปริมาณการใช้เฉลี่ย **3,942** MMSCFD*



23% โรงแยกก๊าซธรรมชาติ
889 MMSCFD



57% ภาคไฟฟ้า
2,258 MMSCFD



18% ภาคอุตสาหกรรม
706 MMSCFD

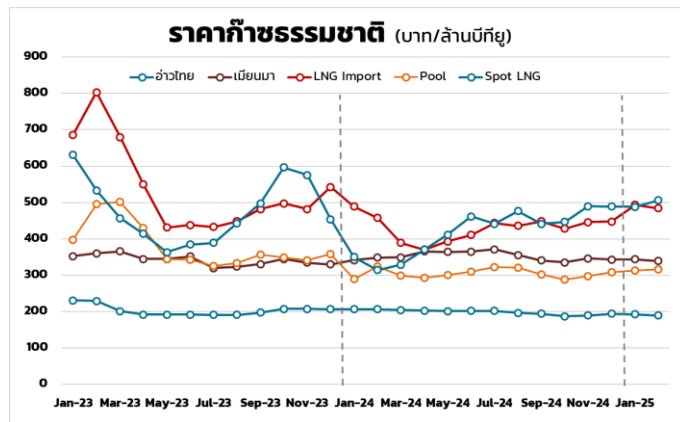


2% ภาคขนส่ง
89 MMSCFD

ราคาก๊าซธรรมชาติ

ราคา Pool Gas เดือน ก.พ. 68 อยู่ที่ **315.9131** บาท/ล้านบีทียู ปรับตัวเพิ่มขึ้น 2.3496 บาท/ล้านบีทียู จากการนำเข้า LNG มีสัดส่วนเพิ่มขึ้น ดังนี้

บาท/ล้านบีทียู	มกราคม	กุมภาพันธ์	เปลี่ยนแปลง
Gulf Gas	192.0956	188.9544	▼ 3.1412
Myanmar Gas	343.5568	338.6445	▼ 4.9123
LNG	493.1318	484.4829	▼ 8.6489
Pool Gas	313.5635	315.9131	▲ 2.3496
Spot LNG (\$/ล้านบีทียู)	14.2467	14.9731	▲ 0.7264
Exchange Rates (บาท/\$)	34.2625	33.7787	▼ 0.4838



ราคา Spot LNG เดือน ก.พ. 68 อยู่ที่ **14.9731** \$/ล้านบีทียู ปรับตัวเพิ่มขึ้น 0.7264 \$/ล้านบีทียู จากความต้องการซื้อ LNG จากทั่วโลกเพิ่มขึ้นเนื่องจากสภาพอากาศที่หนาวเย็น

ราคา Spot LNG

ราคา Spot LNG เฉลี่ยสัปดาห์นี้อยู่ที่ระดับ **12.614** \$/ล้านบีทียู ปรับตัวลดลงจากสัปดาห์ที่แล้ว 0.348 \$/ล้านบีทียู

- อัตราการส่งออก LNG ของสหรัฐอเมริกาเดือนมีนาคม 2568 ใกล้เคียงสถิติสูงสุด จากโครงการ Plaquemines LNG และ Corpus Christi LNG Stage 3 ที่เพิ่มเข้ามาในระบบ
- ราคา Spot LNG ของเอเชียเหนือยังอยู่ในระดับสูง ทำให้ความต้องการนำเข้า Spot ยังคงเบาบางประกอบกับอยู่ในช่วงสิ้นสุดฤดูหนาว (Shoulder season) ทำให้ความต้องการใช้พลังงานมีแนวโน้มลดลง
- การซื้อขาย LNG ในตลาดชะลอตัวเนื่องจากมีความกังวลหลังประธานาธิบดี โดนัลด์ ทรัมป์ ของสหรัฐอเมริกาประกาศขึ้นภาษีศุลกากร (tariff) และมีความกังวลต่อมาตรการตอบโต้จากประเทศที่ได้รับผลกระทบจากนโยบายขึ้นภาษีนี้

สถานการณ์ NGV

ราคาขายปลีกก๊าซ NGV (สถานีภายในรัศมี 50 กม. จากสถานีแม่)

(16 มี.ค. - 15 เม.ย. 68)



รถทั่วไป

18.80 บาท/กก.



รถแท็กซี่

15.59 บาท/กก.



รถโดยสารสาธารณะ*

18.59 บาท/กก.



สถานีลูกที่อยู่ไกลจากสถานีแม่มากที่สุด (ไม่รวมภาษี อบจ.) **22.80** บาท/กก.

ณ วันที่ 28 ก.พ. 68 ปริมาณการจำหน่ายก๊าซ NGV อยู่ที่ 2,559 ตัน/วัน (หรือประมาณ 108.06 ล้านลูกบาศก์ฟุต/วัน) สถานีบริการ ปตท. ที่ยังเปิดให้บริการทั้งหมด 278 สถานี แบ่งเป็น สถานีแม่ 18 สถานี สถานีลูก 159 สถานี และสถานีแนวท่อ 101 สถานี

หมายเหตุ: *ราคาในกลุ่มรถโดยสารสาธารณะผู้ถือบัตรสิทธิประโยชน์ มีเส้นทางเดินรถในเขตกรุงเทพฯ หมวด 1 และ 4 (ไม่รวมรถ สขมก.)