

การจัดการและการใช้ก๊าซธรรมชาติ

*ปี 2567 (ม.ค.-ต.ค.)



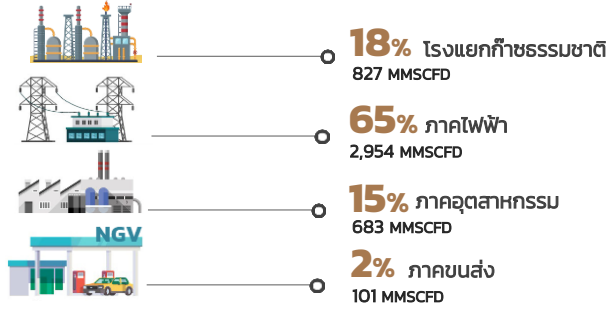
ปริมาณการจัดการเฉลี่ย
4,800 MMSCFD*

59% แหล่งในประเทศ
2,848 MMSCFD

30% นำเข้า LNG
1,444 MMSCFD

11% นำเข้าจากเมียนมา
508 MMSCFD

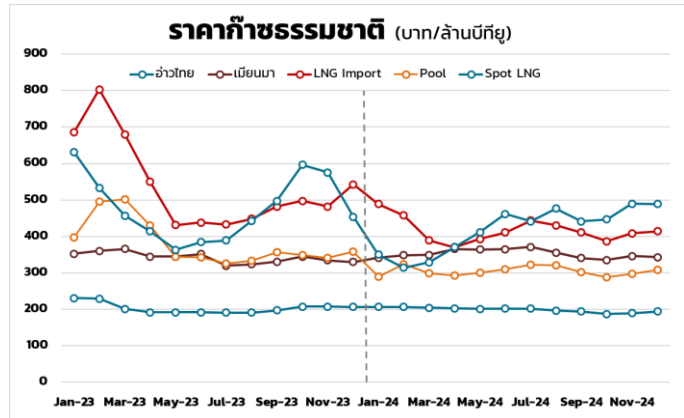
ปริมาณการใช้เฉลี่ย **4,565** MMSCFD*



ราคาก๊าซธรรมชาติ

ราคา Pool Gas อยู่ที่ **308.2371** บาท/ล้านบีทียู ปรับตัวเพิ่มขึ้น 11.1437 บาท/ล้านบีทียู จากราคาก๊าซฯ จากอ่าวไทยและราคา LNG นำเข้าปรับตัวเพิ่มขึ้น ดังนี้

บาท/ล้านบีทียู	พฤศจิกายน	ธันวาคม	เปลี่ยนแปลง
Gulf Gas	189.2903	194.0867	▲ 4.7964
Myanmar Gas	345.6300	343.0214	▼ 2.6086
LNG	408.2149	414.0758	▲ 5.8609
Pool Gas	297.0934	308.2371	▲ 11.1437
Spot LNG (\$/ล้านบีทียู)	14.2198	14.3050	▲ 0.0852
Exchange Rates (บาท/\$)	34.4483	34.1823	▼ 0.2660



ราคา Spot LNG อยู่ที่ **14.3050** \$/ล้านบีทียู ปรับตัวเพิ่มขึ้น 0.0852 \$/ล้านบีทียู จากความต้องการใช้เพิ่มขึ้นในช่วงฤดูหนาว และสัญญาส่งก๊าซธรรมชาติจากรัสเซียไปยังยุโรปผ่านท่อของยูเครนสิ้นสุดลงในวันที่ 31 ธันวาคม 2567

ราคา Spot LNG

- ราคา Spot LNG เฉลี่ยอยู่ที่ระดับ **13.829** \$/ล้านบีทียู ปรับตัวลดลงจากสัปดาห์ที่แล้ว 0.304 \$/ล้านบีทียู
- ➔ อัตราการผลิต LNG ทั่วโลกกลับมาอยู่ในระดับสูงกว่าค่าเฉลี่ย 5 ปี นำโดยปริมาณการผลิตที่เพิ่มขึ้นมากกว่าเป้าของสหรัฐอเมริกา
- ➔ โครงการ Plaquemines LNG ได้รับอนุมัติจากคณะกรรมการกำกับกิจการพลังงานสหรัฐอเมริกา (FERC) ให้สามารถเปิดใช้งาน Liquefaction Train เพิ่มอีก 2 หน่วย (กำลังการผลิตเพิ่มขึ้น 1.48 ล้านตัน/ปี) ทำให้ปัจจุบันมีกำลังการผลิตที่ผ่านการอนุมัติแล้วทั้งสิ้น 6.6 ล้านตัน/ปี จากแผน 13 ล้านตัน/ปี
- ➔ โครงการ Corpus Christi (กำลังการผลิต 15 ล้านตัน/ปี) สามารถผลิตและส่งออกได้มากขึ้น 9% จากการขยายโครงการ Stage 3 (กำลังการผลิตเพิ่มขึ้น 10 ล้านตัน/ปี) ซึ่งปัจจุบันอยู่ระหว่างการ Commissioning โดยคาดว่าจะเสร็จสิ้นในช่วงต้นปี 2568 นี้
- ➕ รัฐบาลประเทศอินเดียคาดการณ์ความต้องการใช้ไฟฟ้าของประเทศในปีนี้จะเพิ่มสูงขึ้น และกำลังเตรียมรับมือกับความต้องการไฟฟ้าสูงสุดในช่วงฤดูร้อนนี้

สถานการณ์ NGV

ราคาขายปลีกก๊าซ NGV (สถานีภายในรัศมี 50 กม. จากสถานีแม่)
(16 ม.ค. - 15 ก.พ. 68)



รถทั่วไป

17.90 บาท/กก.



รถแท็กซี่

15.59 บาท/กก.



รถโดยสารสาธารณะ*

17.90 บาท/กก.



สถานีลูกที่อยู่ไกลจากสถานีแม่มากที่สุด (ไม่รวมภาษี อบจ.) **21.90** บาท/กก.

ณ วันที่ 30 พ.ย. 67 ปริมาณการจำหน่ายก๊าซ NGV อยู่ที่ 2,682 ตัน/วัน (หรือประมาณ 111.61 ล้านลูกบาศก์ฟุต/วัน) สถานีบริการ ปตท. ที่ยังเปิดให้บริการทั้งหมด 283 สถานี แบ่งเป็น สถานีแม่ 18 สถานี สถานีลูก 162 สถานี และสถานีแนวท่อ 103 สถานี

หมายเหตุ: *ราคากลุ่มรถโดยสารสาธารณะผู้ถือบัตรสิทธิประโยชน์ มีเส้นทางเดินรถในเขตกรุงเทพฯ หมวด 1 และ 4 (ไม่รวมรถ สบมก.)