

การจัดการและการใช้ก๊าซธรรมชาติ

*ปี 2569 (ม.ค. - มี.ค.)



ปริมาณการจัดการเฉลี่ย

4,883 MMSCFD*

61% แหล่งในประเทศ
2,984 MMSCFD

31% นำเข้า LNG
1,498 MMSCFD

8% นำเข้าจากเมียนมา
401 MMSCFD

ปริมาณการใช้เฉลี่ย **4,754** MMSCFD*



20% โรงแยกก๊าซธรรมชาติ
941 MMSCFD



62% ภาคไฟฟ้า
2,924 MMSCFD



17% ภาคอุตสาหกรรม
811 MMSCFD



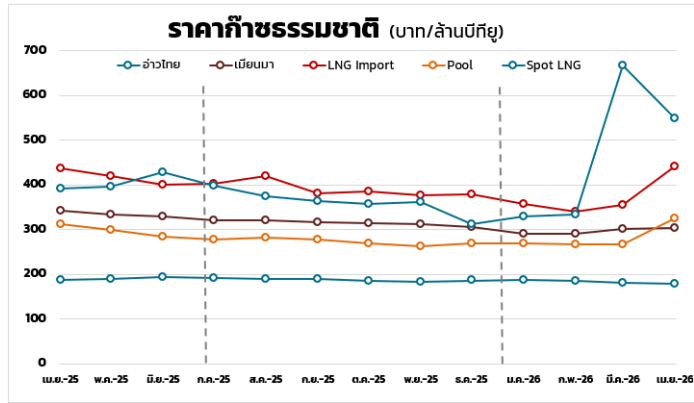
2% ภาคขนส่ง
78 MMSCFD

ที่มา : ศูนย์เทคโนโลยีสารสนเทศและการสื่อสาร สทว.

ราคาก๊าซธรรมชาติ

ราคา Pool Gas เดือน เม.ย. 69 อยู่ที่ 325.2320 บาท/ล้านบีทียู ปรับตัวเพิ่มขึ้น 49.6429 บาท/ล้านบีทียู จากราคาก๊าซธรรมชาติในอ่าวไทย เมียนมา และราคา LNG ปรับตัวเพิ่มขึ้นดังนี้

บาท/ล้านบีทียู	มีนาคม	เมษายน	เปลี่ยนแปลง
Gulf Gas	181.8531	184.2243	▲ 2.3712
Myanmar Gas	300.7403	304.5332	▲ 3.7929
LNG	356.2370	442.2831	▲ 86.0461
Pool Gas	275.5891	325.2320	▲ 49.6429
Spot LNG (\$/ล้านบีทียู)	20.6715	16.9624	▼ 3.7091
Exchange Rates (บาท/\$)	32.2941	32.3472	▲ 0.0531



ราคา Spot LNG เดือน เม.ย. 69 อยู่ที่ **16.9624** \$/ล้านบีทียู ปรับตัวลดลง 3.7091 \$/ล้านบีทียู เนื่องจากระดับ LNG Inventory ของหลายประเทศยังอยู่ในเกณฑ์เพียงพอ ทำให้แรงซื้อ Spot ลดลง

ราคา Spot LNG

ราคา Spot LNG เฉลี่ยสัปดาห์นี้ (8 - 12 มิ.ย. 69) อยู่ที่ระดับ **18.926** \$/ล้านบีทียู ปรับตัวเพิ่มขึ้นจากสัปดาห์ก่อนหน้า 0.069 \$/ล้านบีทียู

ตลาดกังวลอุปทานดั้งเดิมมากขึ้นจากการประกาศเพิ่มระยะเวลาประท้วงหยุดงานที่โครงการ Ichthys LNG (กำลังการผลิต 9.3 ล้านตันต่อปี) ของออสเตรเลียจาก 4 ชั่วโมงต่อวัน เป็น 8 ชั่วโมงต่อวัน ตั้งแต่วันที่ 11 มิถุนายน 2569 เป็นต้นไป ประกอบกับการผลิตและส่งออกของสหรัฐฯ ที่ต่ำกว่าเป้าหมายจากการซ่อมแซมที่ล่าช้าของโครงการ Corpus Christi และ Freeport LNG รวมถึงการเร่งการผลิตของ Golden Pass LNG ที่ช้ากว่าหนด

กลุ่มเอเชียเหนือต้องการนำเข้า LNG เพิ่มขึ้นจากสภาพอากาศร้อนจัด โดยเฉพาะญี่ปุ่น ที่ประสบปัญหาโรงไฟฟ้านิวเคลียร์ขัดข้องร่วมด้วย ขณะที่ประเทศอื่น ๆ นำโดยอินเดีย ปากีสถาน เวียดนาม รวมถึงไทย ต่างก็มีคำสั่งซื้อ Spot เข้ามาในตลาดเพิ่มขึ้นด้วยเช่นกัน (การตกลงซื้อขายสำเร็จเพียงบางส่วน)

สถานการณ์ NGV

ราคาขายปลีกก๊าซ NGV (สถานีบริการ 16 พ.ค. 69 - 15 มิ.ย. 69)

สถานีภายในรัศมี 50 กม. จากสถานีแม่ **18.00** บาท/กก.

สถานีลูกที่อยู่ไกลจากสถานีแม่มากที่สุด (ไม่รวมภาษี อบจ.)



รถทั่วไป



รถแท็กซี่*



รถโดยสารสาธารณะ*



22.00 บาท/กก.

ณ วันที่ 30 เม.ย. 69 ปริมาณการจำหน่ายก๊าซ NGV อยู่ที่ 2,097 ตัน/วัน (หรือประมาณ 88.92 ล้านลูกบาศก์ฟุต/วัน) สถานีบริการ ปตท. ที่ยังเปิดให้บริการทั้งหมด **255** สถานี แบ่งเป็น สถานีแม่ 17 สถานี สถานีลูก 100 สถานี และสถานีแนวท่อ 138 สถานี

หมายเหตุ: *ตั้งแต่วันที่ 16 ม.ค. 69 สิ้นสุดมาตรการผู้ถือบัตรสิทธิประโยชน์ ทำให้ราคาขายปลีกของรถทั่วไป รถแท็กซี่ รถโดยสารสาธารณะ มีราคาเดียวกัน