

การจัดการและการใช้ก๊าซธรรมชาติ

*ปี 2568 (ม.ค. - เม.ย.)



ปริมาณการจัดการเฉลี่ย

4,740 MMSCFD*

62% แหล่งในประเทศ
2,941 MMSCFD

29% นำเข้า LNG
1,390 MMSCFD

9% นำเข้าจากเมียนมา
409 MMSCFD

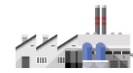
ปริมาณการใช้เฉลี่ย **4,139** MMSCFD*



22% โรงแยกก๊าซธรรมชาติ
904 MMSCFD



57% ภาคไฟฟ้า
2,375 MMSCFD



19% ภาคอุตสาหกรรม
771 MMSCFD

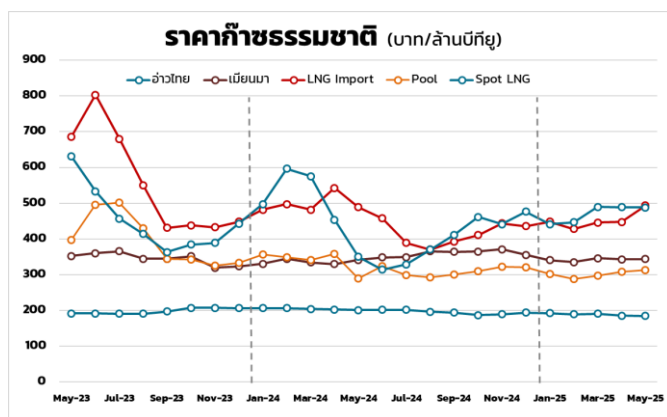


2% ภาคขนส่ง
89 MMSCFD

ราคาก๊าซธรรมชาติ

ราคา Pool Gas เดือน พ.ค. 68 อยู่ที่ **300.2913** บาท/ล้านบีทียู ปรับตัวลดลง 11.6725 บาท/ล้านบีทียู จากราคาก๊าซแต่ละแหล่งลดลง รวมทั้งค่าเงินบาทที่แข็งค่าขึ้น ดังนี้

บาท/ล้านบีทียู	เมษายน	พฤษภาคม	เปลี่ยนแปลง
Gulf Gas	185.5097	184.1454	▼ 1.3643
Myanmar Gas	341.8267	333.7242	▼ 8.1025
LNG	436.0454	419.2926	▼ 16.7528
Pool Gas	311.9638	300.2913	▼ 11.6725
Spot LNG (\$/ล้านบีทียู)	11.5916	12.0479	▲ 0.4563
Exchange Rates (บาท/\$)	33.7462	32.9338	▼ 0.8124



ราคา Spot LNG เดือน พ.ค. 68 อยู่ที่ **12.0479** \$/ล้านบีทียู ปรับตัวเพิ่มขึ้น 0.4563 \$/ล้านบีทียู เอเชียเหนือเริ่มเข้าสู่ฤดูร้อนทำให้มีความต้องการเพิ่มขึ้น และความตึงเครียดระหว่างอิสราเอลและอิหร่านเพิ่มความเสี่ยงด้านอุปทานจากภูมิภาคตะวันออกกลาง

ราคา Spot LNG

ราคา Spot LNG เฉลี่ยสัปดาห์นี้อยู่ที่ระดับ **12.680** \$/ล้านบีทียู ปรับตัวเพิ่มขึ้นจากสัปดาห์ก่อนหน้า 0.342 \$/ล้านบีทียู

- ➕ คลื่นความร้อน (Heatwave) ที่เริ่มแผ่ปกคลุมหลายพื้นที่ในยุโรปและเอเชียทำให้ความต้องการพลังงานเพิ่มสูงขึ้น โดยเฉพาะญี่ปุ่นเพิ่มขึ้น 17% (เมื่อเทียบกับเดือนเดียวกันของปีก่อนหน้า) ส่งผลให้สต็อก LNG กลุ่มผู้ผลิตไฟฟ้าลดลงกว่า 5%
- ➕ เกาหลีใต้เผชิญปัญหาโรงไฟฟ้านิวเคลียร์ปิดซ่อมหลายแห่ง จึงพึ่งพา LNG มากขึ้น และต้องนำเข้า Spot LNG เพิ่มเติมเพื่อเสริมความมั่นคงด้านพลังงาน
- ➕ ประธานาธิบดีโดนัลด์ ทรัมป์ ประกาศเรียกเก็บภาษี 25% จากการนำเข้าทั้งหมดจากญี่ปุ่นและเกาหลีใต้ และ 32% จากอินโดนีเซีย ซึ่งอาจส่งผลให้เกาหลีใต้และอินโดนีเซียพิจารณาเพิ่มการนำเข้า LNG จากสหรัฐฯ เพื่อลดความไม่สมดุลทางการค้า
- ➖ ปริมาณการผลิตของสหรัฐฯ เพิ่มขึ้น หลังโครงการ Sabine Pass ดำเนินการซ่อมบำรุงแล้วเสร็จตามแผน ขณะที่โครงการอื่น ๆ ในแถบ Gulf Coast สามารถผลิต LNG ได้เพิ่มขึ้น เช่น โครงการ Plaquemines LNG (เริ่ม Phase 2 ได้เร็วกว่าแผน) และโครงการ Corpus Christi LNG Stage 3 (อยู่ระหว่าง commissioning Train 2-3 ในช่วงไตรมาส 3 นี้)
- ➖ ความต้องการจากจีนลดลง เนื่องจากราคา Spot LNG ไม่สามารถแข่งขันกับก๊าซที่ออกในประเทศได้

สถานการณ์ NGV

ราคาขายปลีกก๊าซ NGV (สถานีภายในรัศมี 50 กม. จากสถานีแม่)

(16 มิ.ย. - 15 ก.ค. 68)



รถทั่วไป

18.10 บาท/กก.



รถแท็กซี่

15.59 บาท/กก.



รถโดยสารสาธารณะ*

18.10 บาท/กก.



สถานีลูกที่อยู่ไกลจากสถานีแม่มากที่สุด (ไม่รวมภาษี อบจ.) **22.10** บาท/กก.

ณ วันที่ 30 เม.ย. 68 ปริมาณการจำหน่ายก๊าซ NGV อยู่ที่ 2,320 ตัน/วัน (หรือประมาณ 104.30 ล้านลูกบาศก์ฟุต/วัน) สถานีบริการ ปตท. ที่ยังเปิดให้บริการทั้งหมด 270 สถานี แบ่งเป็น สถานีแม่ 18 สถานี สถานีลูก 151 สถานี และสถานีแนวท่อ 101 สถานี

หมายเหตุ: *ราคากลุ่มรถโดยสารสาธารณะผู้ถือบัตรสิทธิประโยชน์ มีเส้นทางเดินรถในเขตกรุงเทพฯ หมวด 1 และ 4 (ไม่รวมรถ ขสมก.)