

## การจัดการและการใช้ก๊าซธรรมชาติ

\*ปี 2568 (ม.ค.)



ปริมาณการจัดการเฉลี่ย

**4,385** MMSCFD\*

**66%** แหล่งในประเทศ  
2,895 MMSCFD

**24%** นำเข้า LNG  
1,054 MMSCFD

**10%** นำเข้าจากเมียนมา  
436 MMSCFD

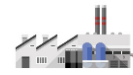
ปริมาณการใช้เฉลี่ย **3,942** MMSCFD\*



**23%** โรงแยกก๊าซธรรมชาติ  
889 MMSCFD



**57%** ภาคไฟฟ้า  
2,258 MMSCFD



**18%** ภาคอุตสาหกรรม  
706 MMSCFD



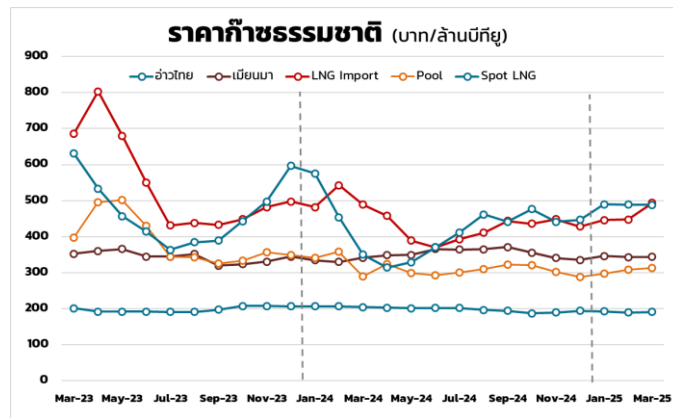
**2%** ภาคขนส่ง  
89 MMSCFD

## ราคาก๊าซธรรมชาติ

ราคา Pool Gas เดือน มี.ค. 68 อยู่ที่ **308.1177** บาท/ล้านบีทียู ปรับตัวลดลง 7.7954 บาท/ล้านบีทียู จากราคานำเข้า LNG ลดลงดังนี้

บาท/ล้านบีทียู	กุมภาพันธ์	มีนาคม	เปลี่ยนแปลง
Gulf Gas	188.9544	190.3231	▲ 1.3687
Myanmar Gas	338.6445	339.0455	▲ 0.4010
LNG	484.4829	447.6471	▼ 36.8358
<b>Pool Gas</b>	<b>315.9131</b>	<b>308.1177</b>	<b>▼ 7.7954</b>
Spot LNG (\$/ล้านบีทียู)	14.9731	13.2139	▼ 1.7592
Exchange Rates (บาท/\$)	33.7787	33.8217	▲ 0.0430

ราคา Spot LNG เดือน มี.ค. 68 อยู่ที่ **13.2139** \$/ล้านบีทียู ปรับตัวลดลง 1.7592 \$/ล้านบีทียู จากความต้องการซื้อ LNG ลดลงเนื่องจากสภาพอากาศที่เริ่มอบอุ่นขึ้น



## ราคา Spot LNG

ราคา Spot LNG เฉลี่ยสัปดาห์นี้อยู่ที่ระดับ **11.656** \$/ล้านบีทียู ปรับตัวเพิ่มขึ้นเล็กน้อยจากสัปดาห์ก่อนหน้า 0.019 \$/ล้านบีทียู

- ตลาดคาดว่าแนวโน้มราคา Spot LNG ปี 2568 แทบจะไม่มีโอกาสแข่งขันกับราคาในตลาด Trucked LNG ของประเทศจีน เนื่องจากเมื่อรวมภาษีและค่าธรรมเนียมต่างๆ แล้ว ราคานำเข้า Spot LNG จะสูงถึง 14 - 19 \$/ล้านบีทียู
- รายงานปริมาณนำเข้า LNG ของประเทศจีนในช่วง 30 วัน ที่ผ่านมา ลดลงกว่า 30% (เมื่อเทียบกับช่วงเวลาเดียวกันกับปีก่อน) จากการนำเข้าก๊าซธรรมชาติผ่านท่อ Power of Siberia-1 และกำลังการผลิตก๊าซธรรมชาติในประเทศที่มีแนวโน้มเพิ่มขึ้นต่อเนื่อง (ช่วง มี.ค. - มี.ค. 68 กำลังผลิตเพิ่มขึ้น 4% เมื่อเทียบกับช่วงเวลาเดียวกันของปีก่อน) ซึ่งเป็นไปตามนโยบายส่งเสริมความมั่นคงด้านพลังงานที่ทำให้การสำรวจแหล่งก๊าซธรรมชาติใหม่ ๆ ทั้งบนบกและนอกชายฝั่งมีความก้าวหน้ามากขึ้น
- ประเทศเกาหลีใต้รายงานสต็อก LNG เดือน เม.ย. 68 ของผู้ซื้อรายใหญ่อย่าง KOGAS, POSCO, SK และ GS กลับมาอยู่ในระดับสูงเพียงพอต่อความต้องการแล้ว (เพิ่มขึ้นประมาณ 75% - 100%)

## สถานการณ์ NGV

ราคาขายปลีกก๊าซ NGV (สถานีภายในรัศมี 50 กม. จากสถานีแม่)

(16 เม.ย. - 15 พ.ค. 68)



รถทั่วไป

**18.45** บาท/กก.



รถแท็กซี่

**15.59** บาท/กก.



รถโดยสารสาธารณะ\*

**18.45** บาท/กก.



สถานีลูกที่อยู่ไกลจากสถานีแม่มากที่สุด (ไม่รวมภาษี อบจ.) **22.45** บาท/กก.

ณ วันที่ 28 ก.พ. 68 ปริมาณการจำหน่ายก๊าซ NGV อยู่ที่ 2,559 ตัน/วัน (หรือประมาณ 108.06 ล้านลูกบาศก์ฟุต/วัน) สถานีบริการ ปตท. ที่ยังเปิดให้บริการทั้งหมด 278 สถานี แบ่งเป็น สถานีแม่ 18 สถานี สถานีลูก 159 สถานี และสถานีแนวท่อ 101 สถานี

หมายเหตุ: \*ราคากลุ่มรถโดยสารสาธารณะผู้ถือบัตรสิทธิประโยชน์ มีเส้นทางเดินรถในเขตกรุงเทพฯ หมวด 1 และ 4 (ไม่รวมรถ ขสมก.)