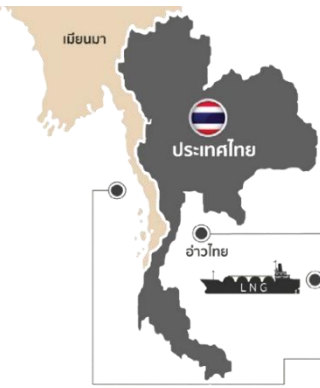


การจัดการและการใช้ก๊าซธรรมชาติ

*ปี 2567 (ม.ค.-ต.ค.)



ปริมาณการจัดการเฉลี่ย

4,800 MMSCFD*

59% แหล่งในประเทศ
2,848 MMSCFD

30% นำเข้า LNG
1,444 MMSCFD

11% นำเข้าจากเมียนมา
508 MMSCFD

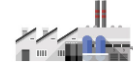
ปริมาณการใช้เฉลี่ย **4,565** MMSCFD*



18% โรงแยกก๊าซธรรมชาติ
827 MMSCFD



65% ภาคไฟฟ้า
2,954 MMSCFD



15% ภาคอุตสาหกรรม
683 MMSCFD

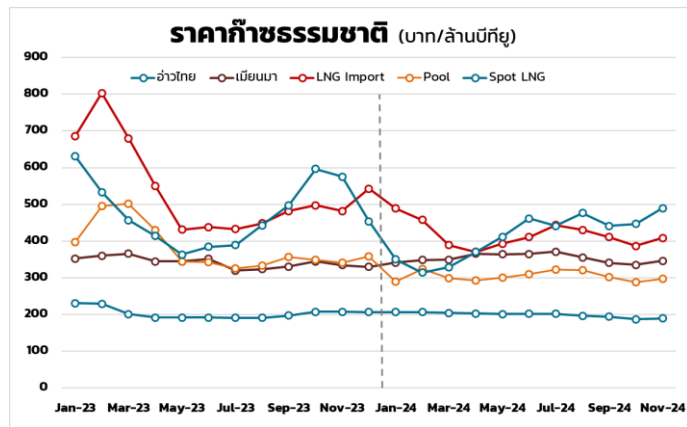


2% ภาคขนส่ง
101 MMSCFD

ราคาก๊าซธรรมชาติ

ราคา Pool Gas อยู่ที่ **297.0934** บาท/ล้านบิกิว ปรับตัวเพิ่มขึ้น 9.9548 บาท/ล้านบิกิว จากราคาก๊าซฯ แต่ละแหล่งปรับตัวเพิ่มขึ้นและอัตราแลกเปลี่ยนที่อ่อนค่าลง ดังนี้

บาท/ล้านบิกิว	ตุลาคม	พฤศจิกายน	เปลี่ยนแปลง
Gulf Gas	186.5229	189.2903	▲ 2.7674
Myanmar Gas	334.6942	345.6300	▲ 10.9358
LNG	386.7141	408.2149	▲ 21.5008
Pool Gas	287.1386	297.0934	▲ 9.9548
Spot LNG (\$/ล้านบิกิว)	13.3839	14.2198	▲ 0.8359
Exchange Rates (บาท/\$)	33.3721	34.4483	▲ 1.0762



ราคา Spot LNG อยู่ที่ **14.2198** \$/ล้านบิกิว ปรับตัวเพิ่มขึ้น 0.8359 \$/ล้านบิกิว จากตลาดมีความกังวลต่อสถานการณ์ความตึงเครียดระหว่างประเทศรัสเซียและยูเครน ที่ทวีความรุนแรงขึ้นและความต้องการใช้เพิ่มขึ้นในช่วงฤดูหนาว

ราคา Spot LNG

ราคา Spot LNG เฉลี่ยอยู่ที่ระดับ **14.133** \$/ล้านบิกิว ปรับตัวลดลงจากสัปดาห์ที่แล้ว 0.906 \$/ล้านบิกิว

- ➔ ประเทศจีนนำเข้า LNG ลดลง จากความต้องการของภาคอุตสาหกรรมที่ซบเซา ขณะที่ยังมีสต็อก LNG คงเหลือในปริมาณมากจนเริ่มมีการ Re-export เพื่อระบาย LNG บางส่วนออกสู่ตลาด
- ➔ ประเทศญี่ปุ่นและประเทศเกาหลีใต้ ความต้องการนำเข้า Spot LNG ยังคงมีจำกัด แม้ว่าการใช้พลังงานจะเพิ่มขึ้นจาก Cold snap และทำให้สต็อก LNG ลดลง (กลุ่มผลิตไฟฟ้าประเทศญี่ปุ่นรายงานถึงสต็อกที่ลดลงต่ำสุดในรอบ 12 สัปดาห์) อีกทั้งมีพยากรณ์ว่าภาพรวมของสภาพอากาศเดือนมกราคม 2568 จะยังคงอบอุ่นกว่าปกติ
- ➔ การผลิตและส่งออก LNG ของประเทศสหรัฐอเมริกาในปี 2568 มีแนวโน้มเพิ่มขึ้น 15% หลังโครงการ Plaquemines LNG และโครงการ Corpus LNG Stage 3 สามารถเริ่มดำเนินการในเดือนธันวาคม 2567

สถานการณ์ NGV

ราคาขายปลีกก๊าซ NGV (สถานีภายในรัศมี 50 กม. จากสถานีแม่)

(16 ส.ค. 67 - 15 ม.ค. 68)



รถทั่วไป

17.90 บาท/กก.



รถแท็กซี่

15.59 บาท/กก.



รถโดยสารสาธารณะ*

17.90 บาท/กก.



สถานีลูกที่อยู่ไกลจากสถานีแม่มากที่สุด (ไม่รวมภาษี อบจ.) **21.90** บาท/กก.

ณ วันที่ 31 ต.ค. 67 ปริมาณการจำหน่ายก๊าซ NGV อยู่ที่ 2,579 ตัน/วัน (หรือประมาณ 107.61 ล้านลูกบาศก์ฟุต/วัน) สถานีบริการ ปตท. ที่ยังเปิดให้บริการทั้งหมด 283 สถานี แบ่งเป็น สถานีแม่ 18 สถานี สถานีลูก 162 สถานี และสถานีแนวท่อ 103 สถานี

หมายเหตุ: *ราคากลุ่มรถโดยสารสาธารณะผู้ถือบัตรสิทธิประโยชน์ มีเส้นทางการเดินรถในเขตกรุงเทพฯ หมวด 1 และ 4 (ไม่รวมรถ ขสมก.)