

รายงานภาพรวมพลังงานรายเดือน

Monthly Energy Overview Report

มกราคม - มีนาคม 2569

January - March 2026



พลังงานขั้นต้น



การผลิต

↓ 0.1%

756 พันบาร์เรลต่อวัน*

การผลิตพลังงานขั้นต้นลดลงเล็กน้อยจากลิแกนด์ ในขณะที่การผลิตพลังงานขั้นต้นจากก๊าซธรรมชาติ น้ำมันดิบ คอนเดนเสท และพลังน้ำ เพิ่มขึ้น

การนำเข้า
(สุทธิ)

↑ 5.5%

1,605 พันบาร์เรลต่อวัน*

การนำเข้าพลังงานขั้นต้น (สุทธิ) เพิ่มขึ้นจากก๊าซธรรมชาติ ถ่านหิน และไฟฟ้า ในขณะที่การนำเข้า (สุทธิ) น้ำมันดิบ และน้ำมันสำเร็จรูป ลดลง

การใช้

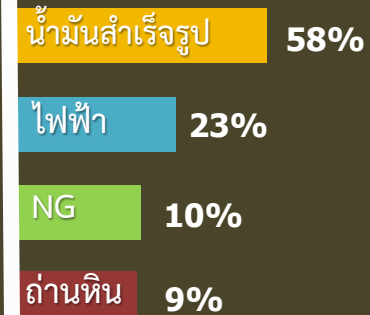
↑ 2.1%

2,080 พันบาร์เรลต่อวัน*

การใช้พลังงานขั้นต้นเพิ่มขึ้นจากปิโตรเลียม ก๊าซธรรมชาติ และไฟฟ้าพลังน้ำ/ไฟฟ้านำเข้า ในขณะที่การใช้ถ่านหินนำเข้า และลิแกนด์ ลดลง

พลังงานขั้นสุดท้าย

สัดส่วนการใช้พลังงานขั้นสุดท้าย



การใช้
↑ 4.5%

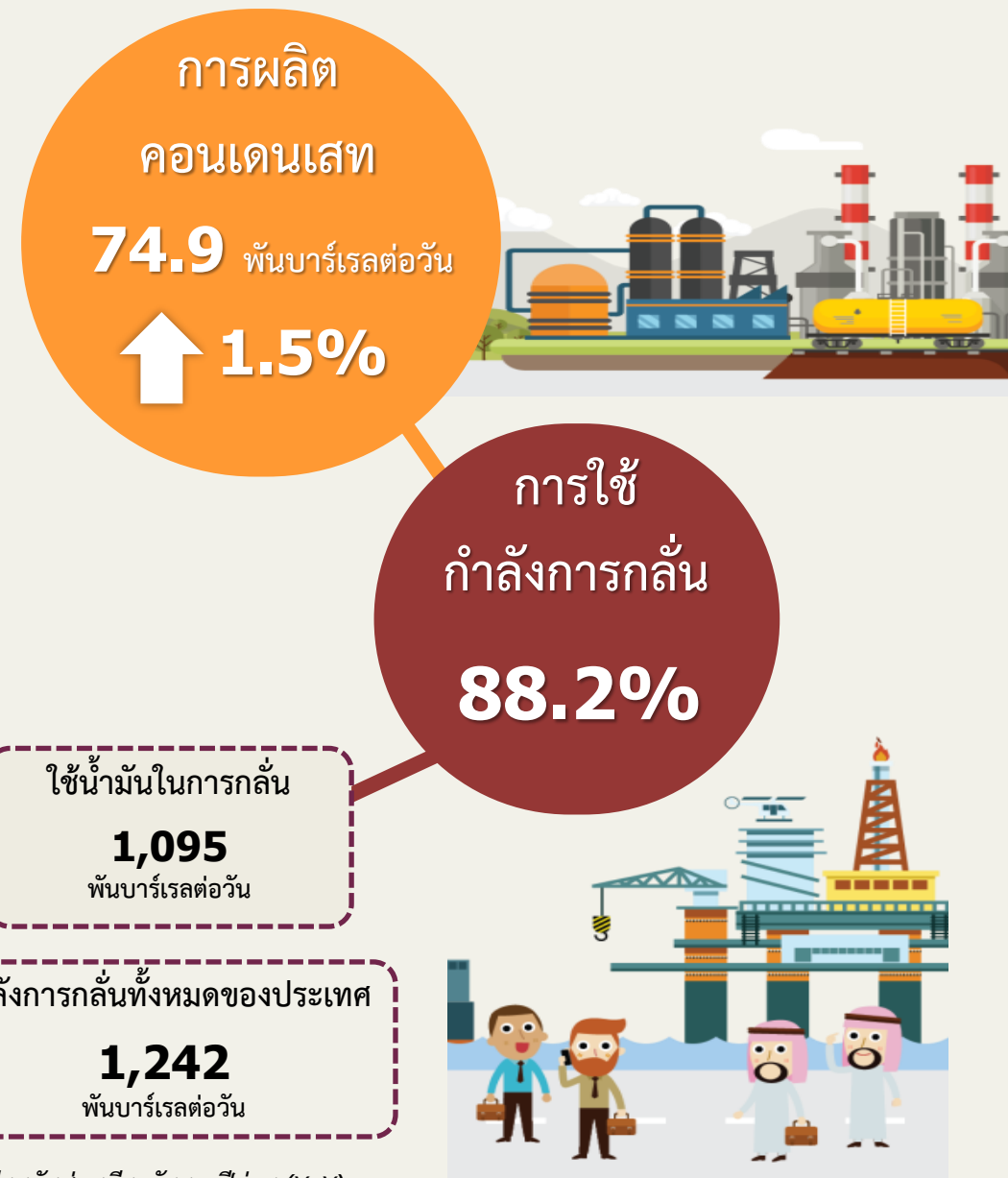
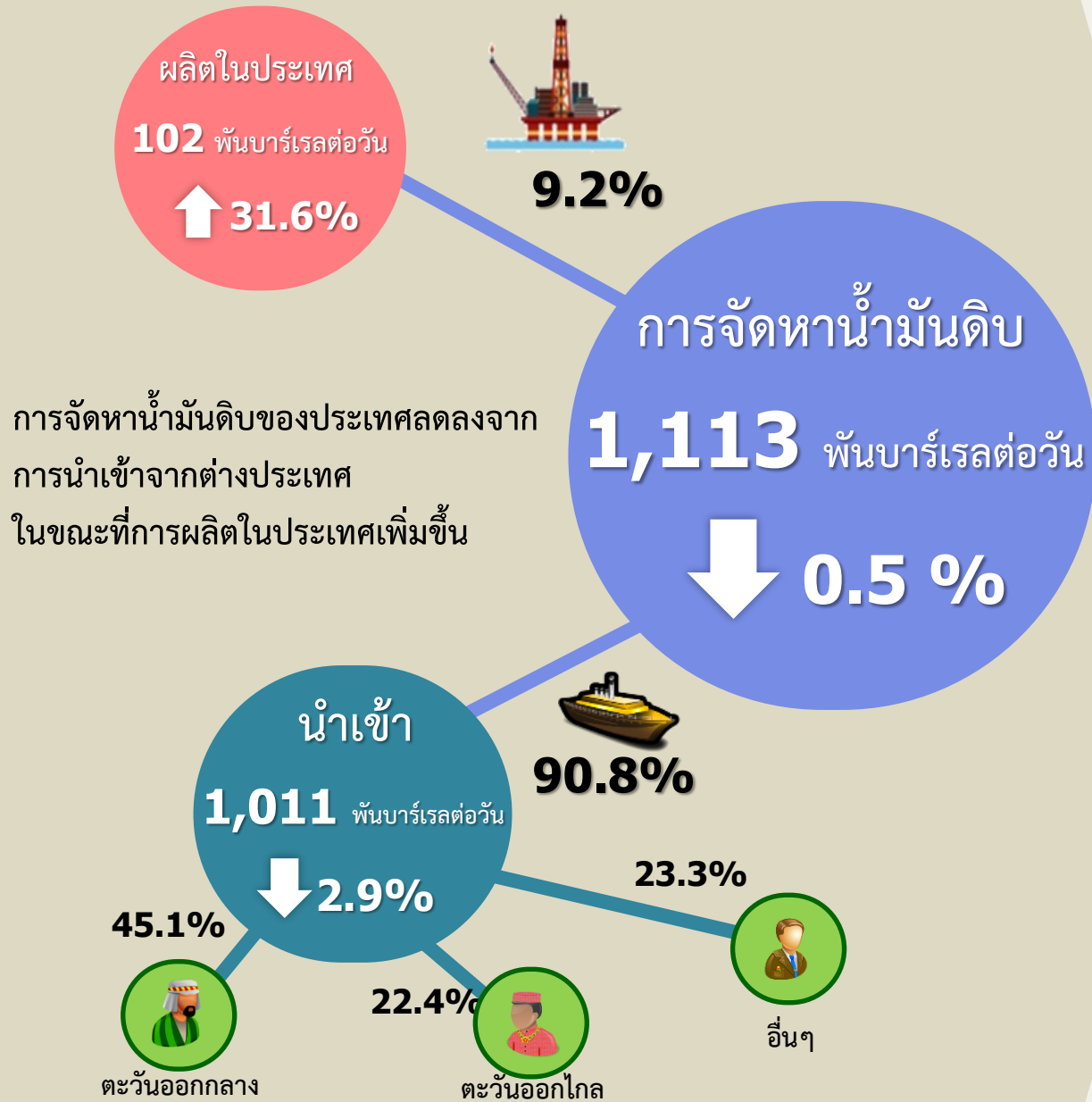
1,554 พันบาร์เรลต่อวัน*

การใช้พลังงานขั้นสุดท้ายเพิ่มขึ้นจากการใช้น้ำมันสำเร็จรูป ไฟฟ้า และถ่านหิน ในขณะที่การใช้ก๊าซธรรมชาติ ลดลง



*เทียบเท่าน้ำมันดิบ

หมายเหตุ: เทียบกับช่วงเดียวกันของปีก่อน (YoY)



น้ำมันสำเร็จรูป



การผลิต

185.9

ล้านลิตรต่อวัน

↑ 2.2%

การนำเข้า

5.0

ล้านลิตรต่อวัน

↑ 33.7%

การใช้

153.5

ล้านลิตรต่อวัน

↑ 4.9%

การส่งออก

20.2

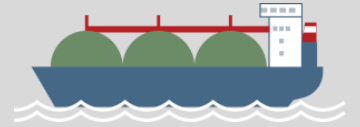
ล้านลิตรต่อวัน

↓ 15.7%



หมายเหตุ: เทียบกับช่วงเดียวกันของปีก่อน (YoY)

LPG



12% นำเข้า

33% โรงกลั่นน้ำมัน

55% โรงแยกก๊าซธรรมชาติ

การจัดการ LPG

1,744.9 พันตัน

↑ 3.9%

การใช้ LPG

1,621.3 พันตัน

↑ 4.2%

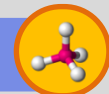
41% ปิโตรเคมี

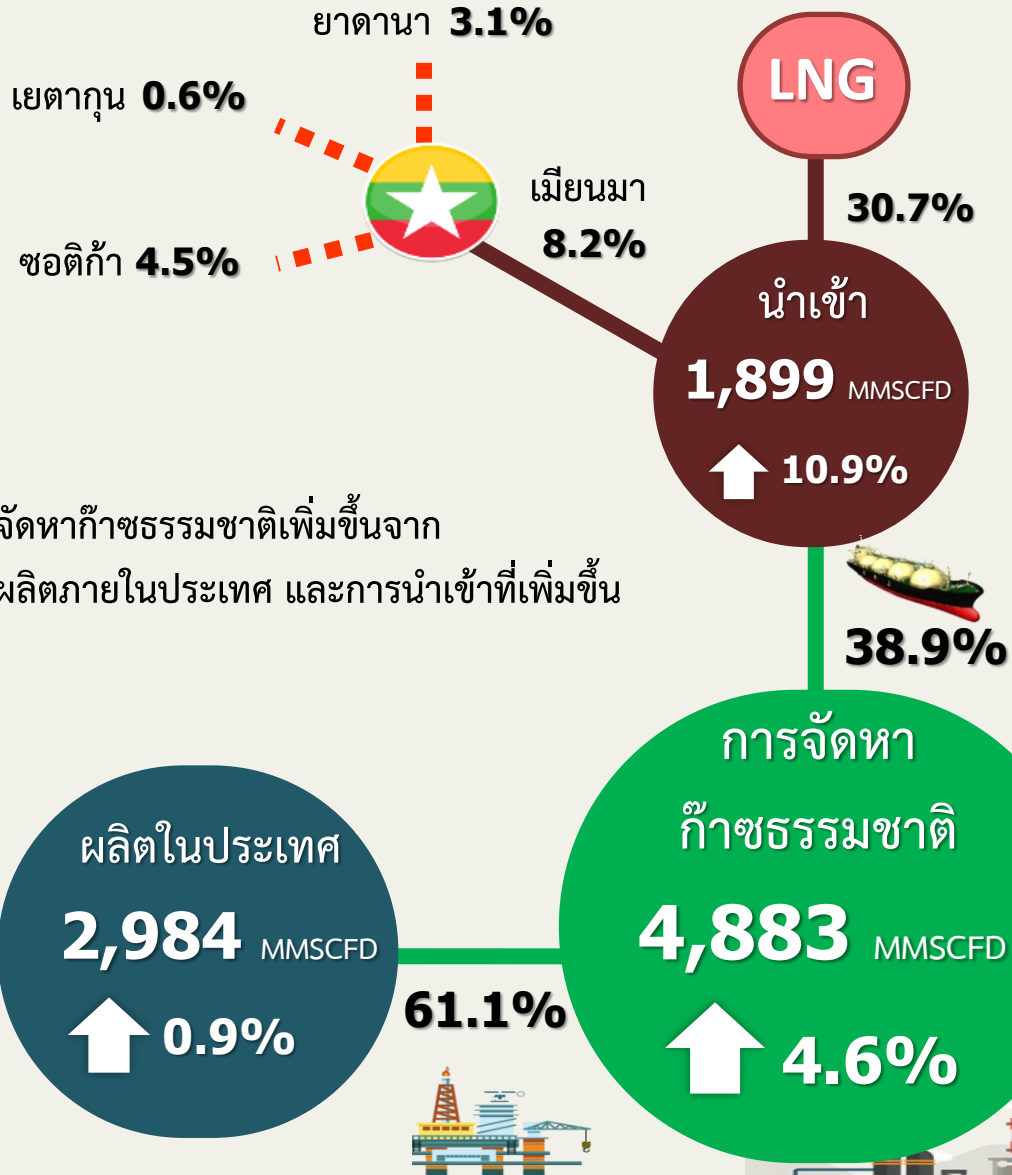
33% คริวเรือน

15% ขนส่ง

10% อุตสาหกรรม

1% ใช้เอง





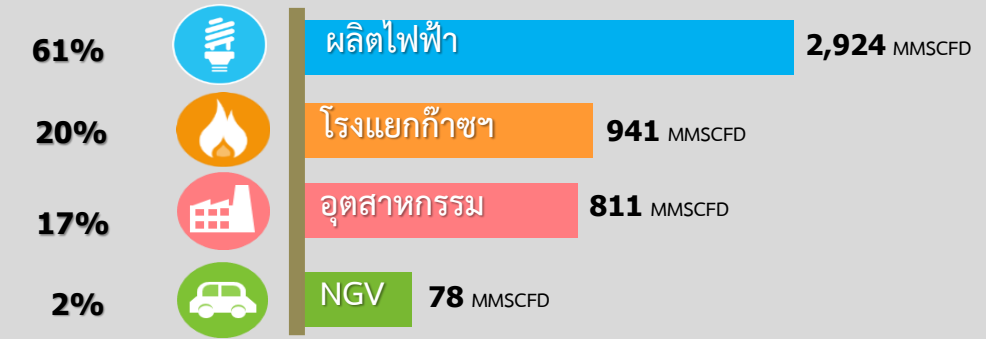
การจัดการก๊าซธรรมชาติเพิ่มขึ้นจาก
การผลิตภายในประเทศ และการนำเข้าที่เพิ่มขึ้น

หมายเหตุ: เทียบกับช่วงเดียวกันของปีก่อน (YoY)

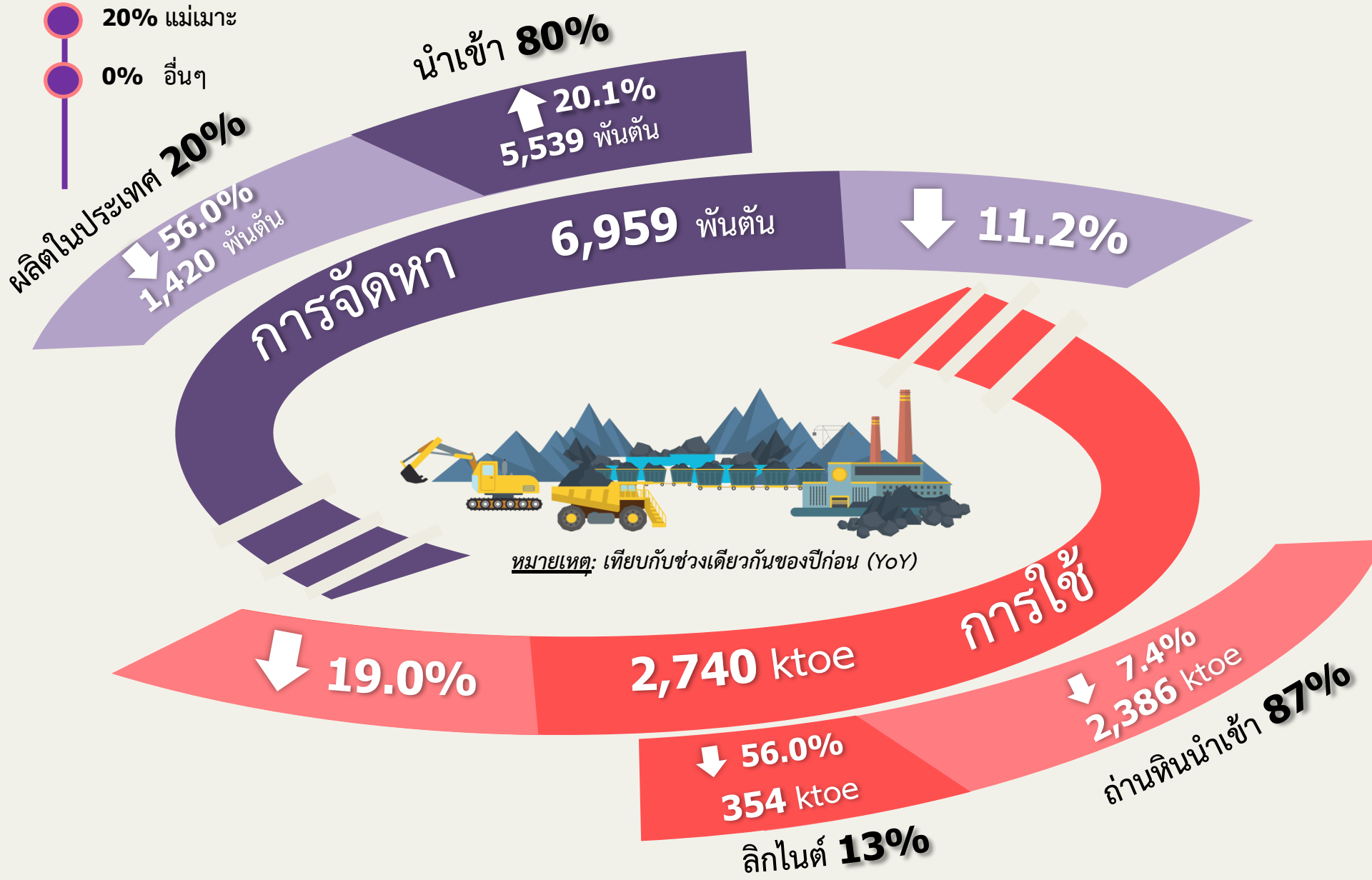


การใช้ก๊าซธรรมชาติเพิ่มขึ้น
จากภาคการผลิตไฟฟ้า โรงแยกก๊าซ และ
ภาคอุตสาหกรรมที่เพิ่มขึ้น 9.4% 3.8%
และ 4.6% ตามลำดับ

สัดส่วนการใช้
ก๊าซธรรมชาติ



MMSCFD = ล้านลูกบาศก์ฟุตต่อวัน

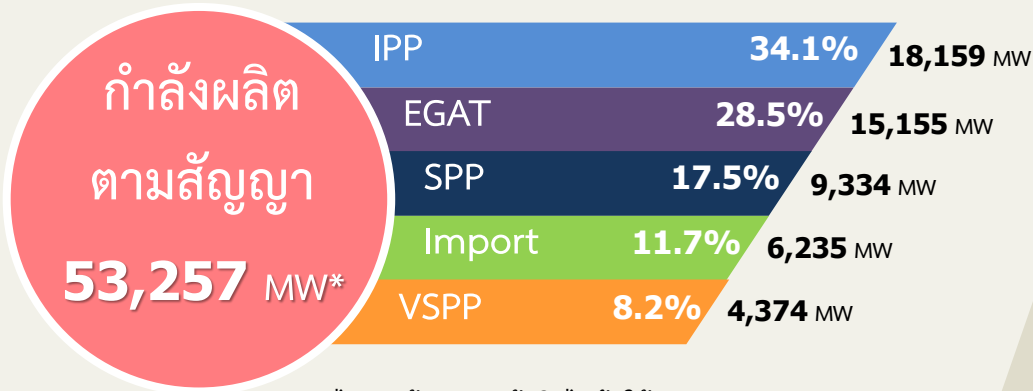


**สัดส่วนการใช้
ถ่านหินนำเข้า และลิกไนต์**

ผลิตไฟฟ้า
34%
937 Ktoe

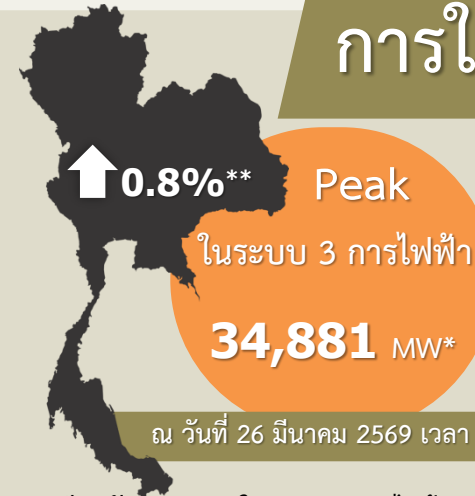
อุตสาหกรรม
66%
1,803 Ktoe

การใช้ถ่านหินนำเข้า และลิกไนต์
เพื่อการผลิตไฟฟ้าลดลง 44.6%
ในสัดส่วนการใช้ในภาคอุตสาหกรรม
เพิ่มขึ้น 6.7%



* ไม่รวมข้อมูลของผู้ผลิตไฟฟ้าใช้เอง (IPS)

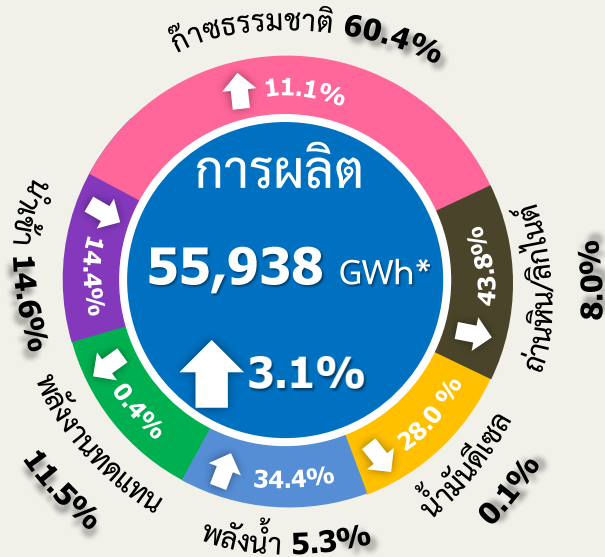
การใช้ไฟฟ้า



ณ วันที่ 26 มีนาคม 2569 เวลา 20.41 น.

** เทียบกับค่า Peak ในระบบ 3 การไฟฟ้าของปีก่อน

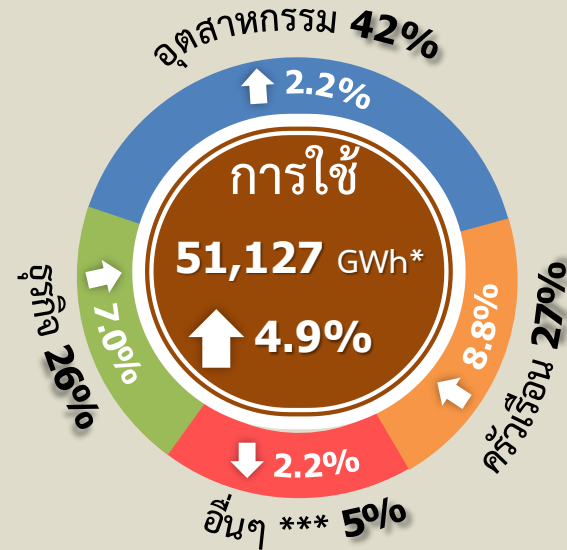
การจัดการไฟฟ้า



หมายเหตุ: เทียบกับช่วงเดียวกันของปีก่อน (YoY)

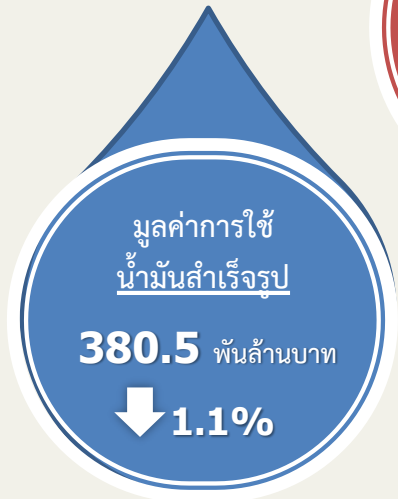
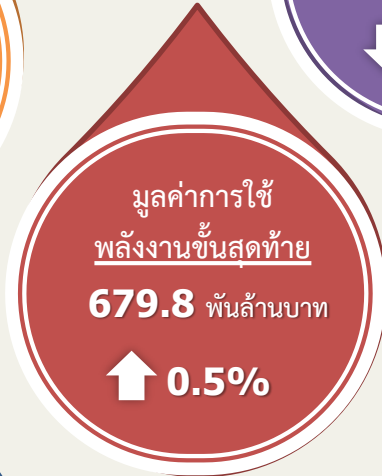


*** อื่นๆ ได้แก่ องค์กรที่ไม่แสวงหากำไร สุนัขเพื่อการเกษตร ไฟสาธารณะ และไฟชั่วคราว



การใช้ไฟฟ้าเพิ่มขึ้นในภาคอุตสาหกรรม ภาคครัวเรือนและภาคธุรกิจ ในขณะที่การใช้ไฟฟ้าในภาคอื่นๆ ลดลง

มูลค่าพลังงาน



มูลค่าการนำเข้าพลังงาน
มูลค่าการส่งออกพลังงาน และมูลค่าการใช้
น้ำมันสำเร็จรูป มีค่าลดลง ในขณะที่มูลค่า
การใช้พลังงานขั้นสุดท้าย มีค่าเพิ่มขึ้น



หมายเหตุ: เทียบกับช่วงเดียวกันของปีก่อน (YoY)

ราคาน้ำมันดิบในตลาดโลก ราคาน้ำมันสำเร็จรูปตลาดสิงคโปร์ และราคา LNG ปรับตัวเพิ่มขึ้น ในขณะที่ราคานำเข้า LPG คงที่ เมื่อเทียบกับเดือนก่อนหน้า

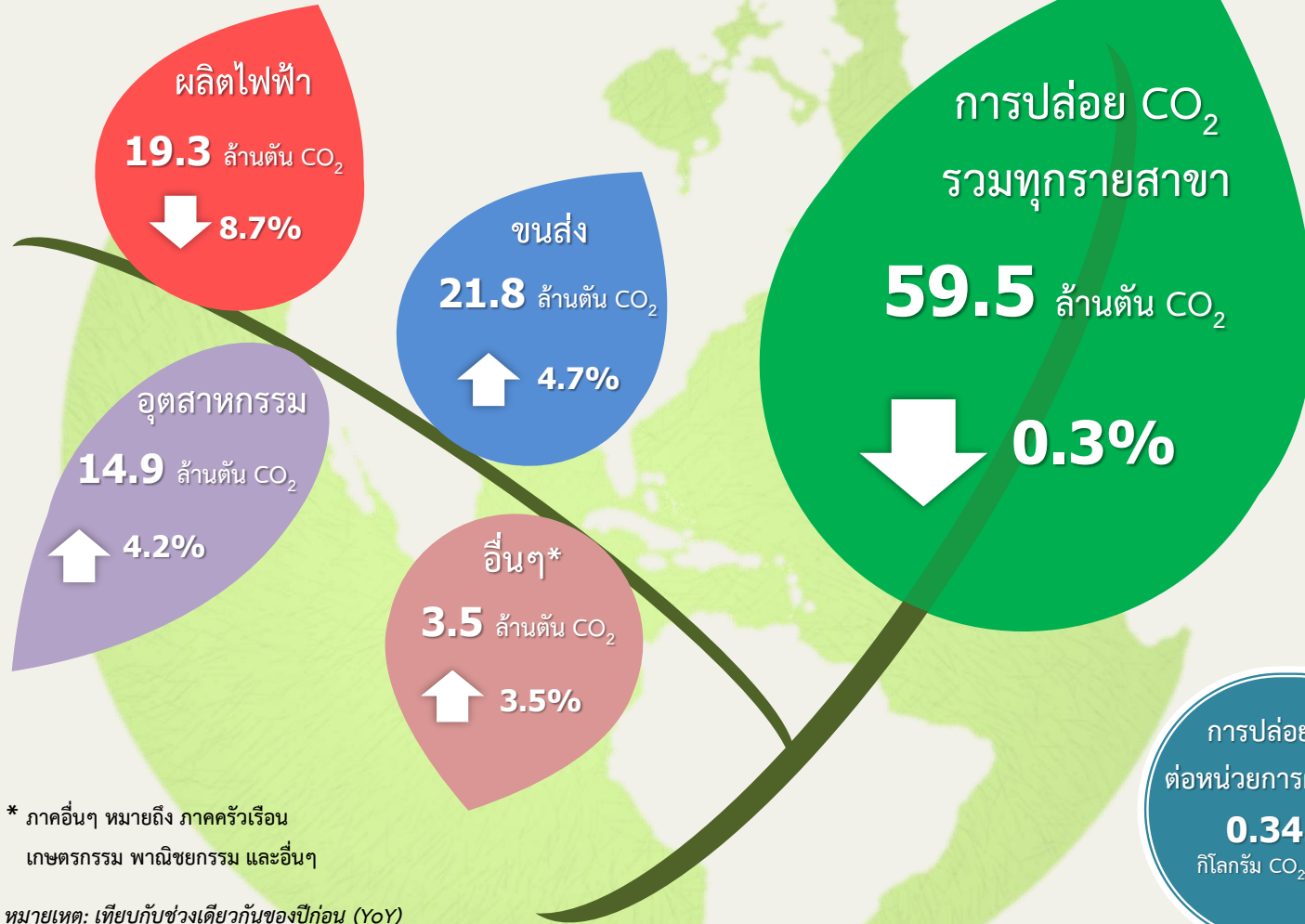


USD/bbl = เหรียญสหรัฐต่อบาร์เรล
USD/ton = เหรียญสหรัฐต่อตัน
USD/MMBTU = เหรียญสหรัฐต่อล้านบีทียู

หมายเหตุ: ราคาเฉลี่ยเดือน มี.ค. 69
เทียบกับเดือนก่อนหน้า (MoM)

ราคาพลังงาน

การปล่อย CO₂ รายสาขา



* ภาคอื่นๆ หมายถึง ภาคครัวเรือน
เกษตรกรรม พาณิชยกรรม และอื่นๆ

หมายเหตุ: เทียบกับช่วงเดียวกันของปีก่อน (YoY)

การปล่อย CO₂
ต่อการใช้พลังงาน**
1.77
พันตัน CO₂/ktoe

ไทยปล่อย CO₂ ต่อการใช้พลังงานต่ำกว่าค่าเฉลี่ยโลก ค่าเฉลี่ยสหภาพยุโรป ประเทศสหรัฐอเมริกา ค่าเฉลี่ยทวีปเอเชีย ประเทศจีน และประเทศอินเดีย***

ข้อมูลเดือน มี.ค. 69

** การใช้พลังงาน หมายถึงการใช้พลังงานขั้นต้น รวมถึงการใช้พลังงานทดแทน

การปล่อย CO₂
ต่อหัวประชากร
3.64
ตัน CO₂/หัวประชากร

ไทยปล่อย CO₂ ต่อหัวประชากรต่ำกว่าค่าเฉลี่ยโลก ค่าเฉลี่ยสหภาพยุโรป ประเทศสหรัฐอเมริกา และประเทศจีน แต่สูงกว่าค่าเฉลี่ยทวีปเอเชีย และประเทศอินเดีย***

ข้อมูล ณ ปี 2568



การปล่อย CO₂
ต่อ GDP
20.79
ตัน CO₂/ล้านบาท

ไทยปล่อย CO₂ ต่อ GDP สูงกว่าค่าเฉลี่ยโลก ค่าเฉลี่ยสหภาพยุโรป ประเทศสหรัฐอเมริกา ค่าเฉลี่ยทวีปเอเชีย และประเทศจีน แต่ต่ำกว่าประเทศอินเดีย***

ข้อมูล ณ ปี 2568



การปล่อย CO₂
ต่อหน่วยการผลิตไฟฟ้า
0.345
กิโลกรัม CO₂/kWh

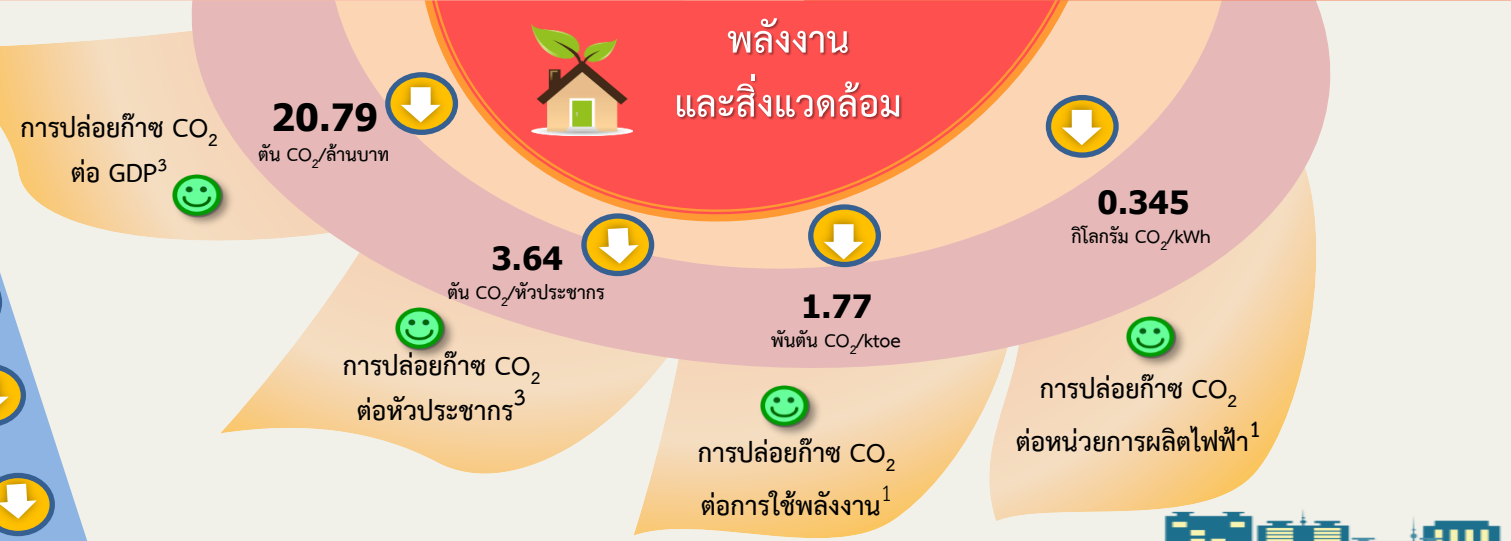
ไทยปล่อย CO₂ ต่อหน่วยการผลิตไฟฟ้า ต่ำกว่าค่าเฉลี่ยโลก ค่าเฉลี่ยทวีปเอเชีย ประเทศจีน และประเทศอินเดีย แต่สูงกว่าค่าเฉลี่ยสหภาพยุโรป และประเทศสหรัฐอเมริกา ***

ข้อมูลเดือน มี.ค. 69

*** ข้อมูล ปี 2566



ความมั่นคงด้านพลังงาน



ประสิทธิภาพการใช้พลังงาน



หมายเหตุ:
¹ ข้อมูลในช่วงปีที่กำหนด ณ ปัจจุบัน เปรียบเทียบกับช่วงเดียวกันของปีก่อน
² ข้อมูล ณ ไตรมาส 1 ปี พ.ศ. 2569 เทียบกับช่วงเดียวกันของปีก่อน
³ ข้อมูล ณ ปี พ.ศ. 2568 เปรียบเทียบกับปีก่อน (พ.ศ. 2567)
⁴ ข้อมูล ณ ปี พ.ศ. 2567 เปรียบเทียบกับปีก่อน (พ.ศ. 2566)
⁵ ข้อมูลในช่วงปีที่กำหนด (ปี พ.ศ. 2559-2568) เปรียบเทียบกับเกณฑ์มาตรฐาน :
 ค่าต่ำกว่า 0.95 = ดี / ค่าอยู่ระหว่าง 0.95 - 1.05 = ปกติ / ค่ามากกว่า 1.05 = แย่

😊 ดีกว่าปีเปรียบเทียบ / ดี
 😐 เท่ากับปีเปรียบเทียบ / ปกติ
 ☹️ แย่กว่าปีเปรียบเทียบ / แย่