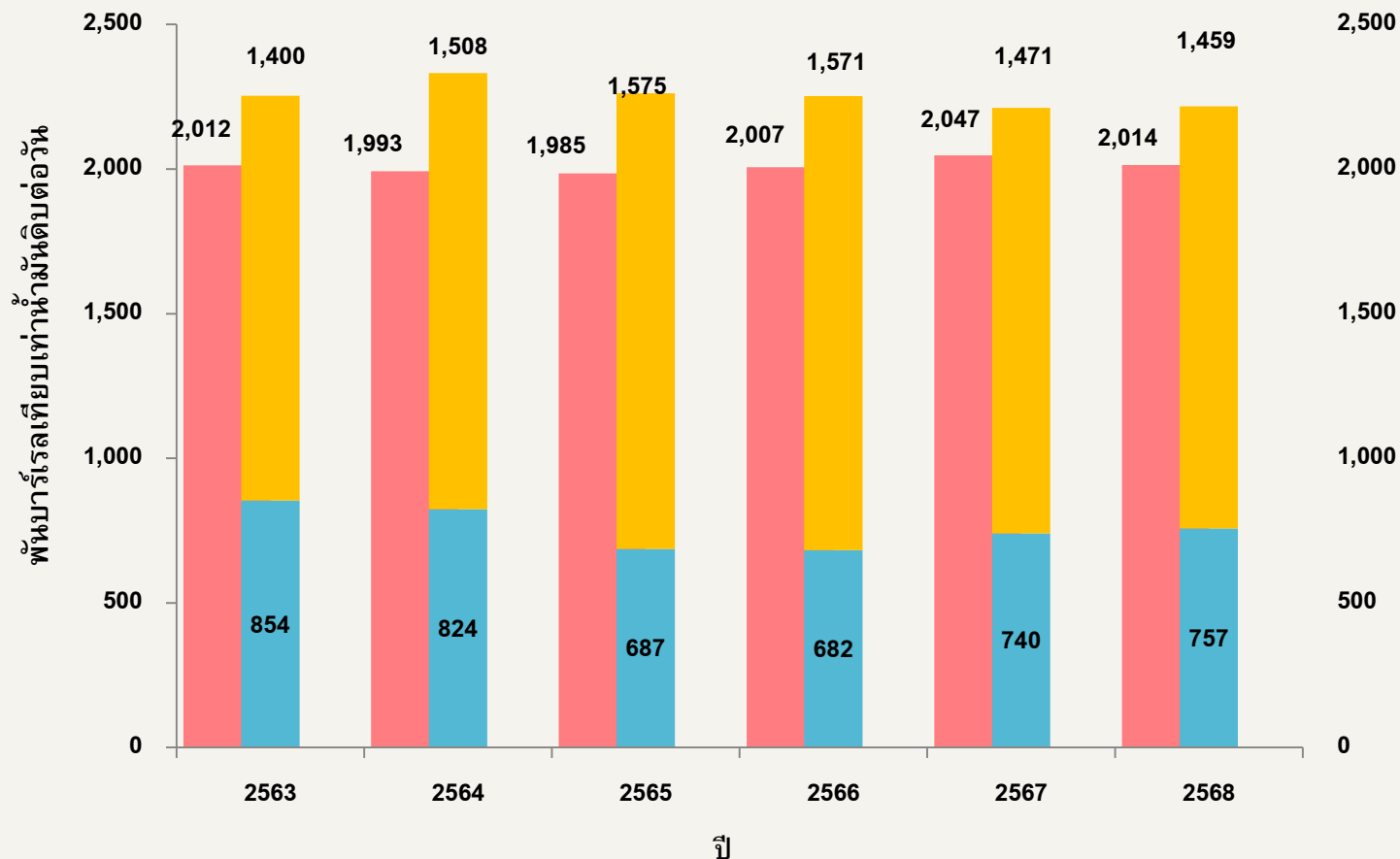
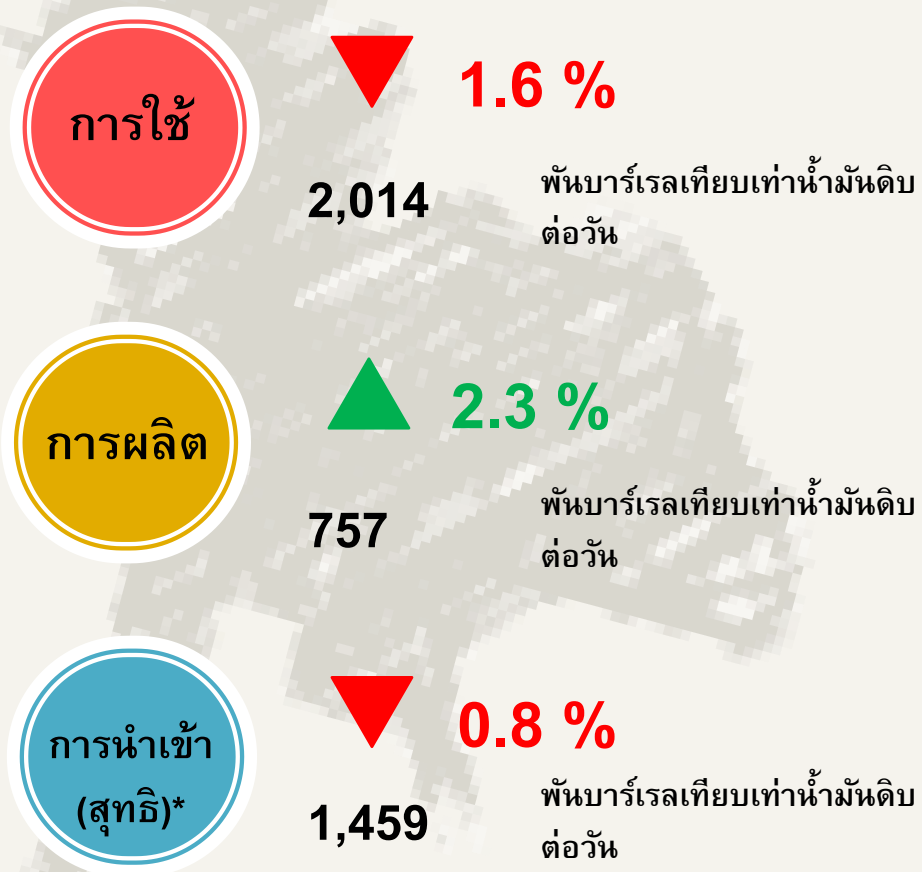


สถานการณ์พลังงาน

ปี 2568



หมายเหตุ: เทียบกับช่วงเดียวกันของปีก่อน (%YoY)

* การนำเข้า (สุทธิ) หมายถึง การนำเข้าที่หักการส่งออกแล้ว

** การนำเข้า/การใช้ ไม่รวมพลังงานทดแทน

การนำเข้า/การใช้

72%**



1.6%

2,014

พันบาร์เรลเทียบเท่าน้ำมันดิบต่อวัน

ก๊าซธรรมชาติ



3.8%

ลดลง จากการใช้เพื่อผลิตไฟฟ้าและใช้ในภาคอุตสาหกรรม



น้ำมัน



0.2%

เพิ่มขึ้น จากการใช้น้ำมันกลุ่มเบนซินและน้ำมันเครื่องบิน



ถ่านหิน



3.5%

ลดลง จากปริมาณถ่านหินที่ใช้ผลิตไฟฟ้า



ลิกไนต์



1.2%

ลดลง จากการใช้ลิกไนต์ในการผลิตไฟฟ้า



ไฟฟ้าพลังน้ำ/ ไฟฟ้านำเข้า



10.6%

เพิ่มขึ้น สอดคล้องกับปริมาณน้ำฝนเฉลี่ยของปี 2568 ที่มากกว่าค่าปกติและการนำเข้าไฟฟ้าพลังน้ำที่ผลิตจากเขื่อนใน สปป.ลาว เพิ่มขึ้น



การใช้พลังงาน
ขั้นต้น

ม.ค. – ธ.ค. 68

ลดลง จากการใช้ก๊าซธรรมชาติและ LNG ที่ลดลง 3.8% ถ่านหิน

ลดลงร้อยละ 3.5 และการใช้ลิกไนต์ ลดลงร้อยละ 1.2 ในขณะที่การ

ใช้น้ำมันเพิ่มขึ้นเล็กน้อย โดยเพิ่มขึ้นร้อยละ 0.2 อย่างไรก็ตาม

ไฟฟ้าพลังน้ำ/ ไฟฟ้านำเข้าเพิ่มขึ้นร้อยละ 10.6

กลุ่มดีเซล

▼ 2.8%

ลดลง สอดคล้องกับดัชนีผลผลิตอุตสาหกรรม (MPI) อัตราการใช้กำลังการผลิตเฉลี่ย (CapU) ที่ปรับตัวลดลง

กลุ่มเบนซิน

▲ 0.8%

เพิ่มขึ้น เล็กน้อยส่วนหนึ่งเป็นผลจากการขยายตัวของโครงข่ายรถไฟฟ้า รวมทั้งนโยบายที่ช่วยสนับสนุนการใช้รถไฟฟ้า (EV) และยานยนต์ไฟฟ้าแบบลูกผสม (Hybrid)

น้ำมันเตา

▲ 6.2%

เพิ่มขึ้น จากการใช้ในภาคอุตสาหกรรมโดยเฉพาะกระดาษอาหาร และเคมีภัณฑ์

น้ำมันเครื่องบิน*

▲ 7.2%

เพิ่มขึ้น สอดคล้องกับปริมาณเที่ยวบินที่เพิ่มขึ้นเมื่อเทียบกับช่วงครึ่งปีแรกของปี 2567 รวมถึง จำนวนผู้เยี่ยมชมทั้งคนไทยและชาวต่างชาติ ที่เพิ่มขึ้น

LPG**

▲ 1.1%

เพิ่มขึ้น จากการใช้ในภาคครัวเรือนและอุตสาหกรรม

การใช้น้ำมันสำเร็จรูป

ม.ค. – ธ.ค. 68

▲ 0.001%

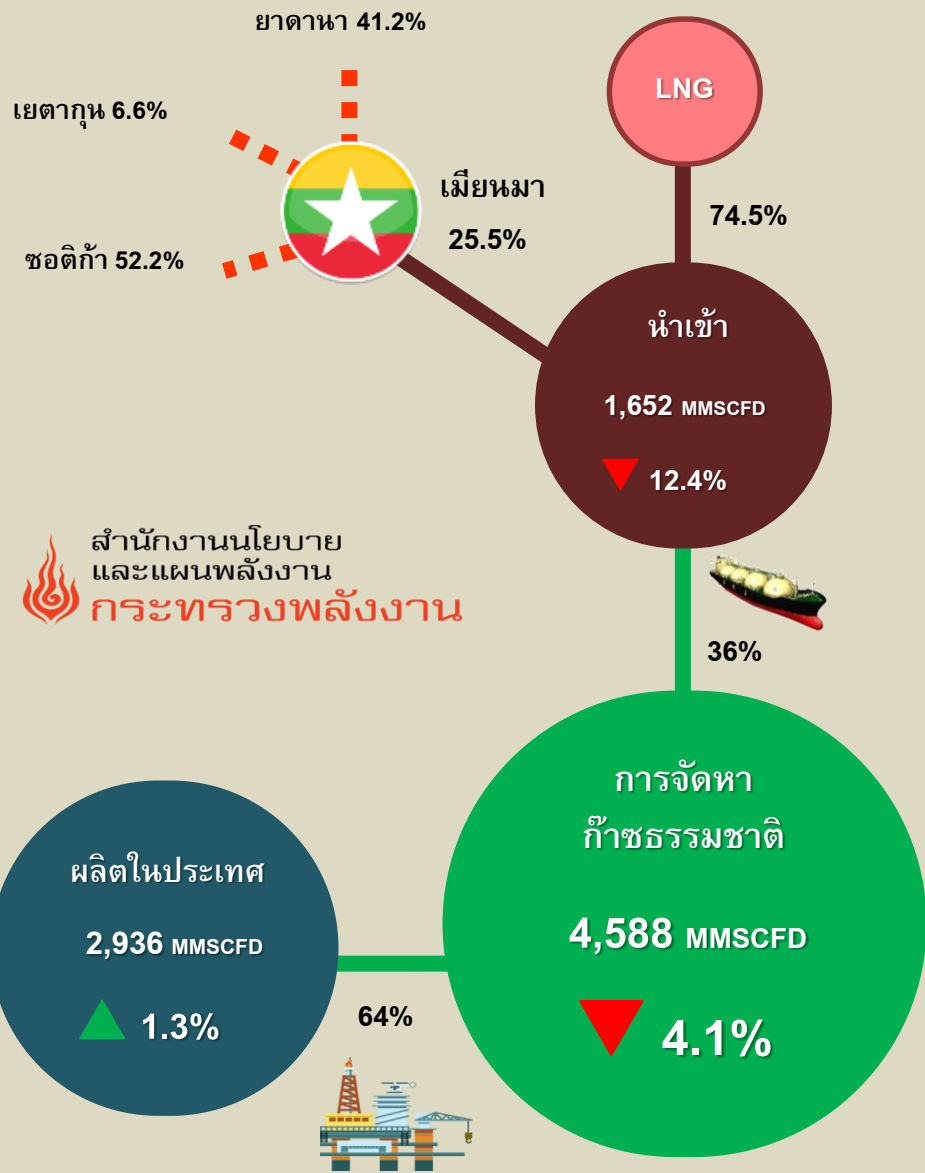
140.9 ล้านลิตรต่อวัน

สำนักงานนโยบาย
และแผนพลังงาน
กระทรวงพลังงาน

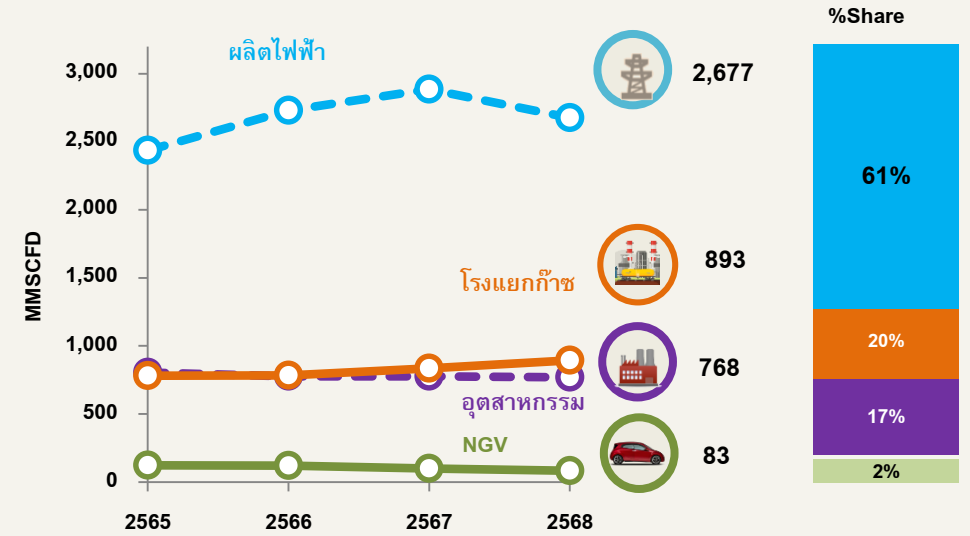
หมายเหตุ: เทียบกับช่วงเดียวกันของปีก่อน (%YoY)

* น้ำมันเครื่องบินและน้ำมันก๊าด

** ไม่รวมการใช้ LPG ที่ใช้เป็นวัตถุดิบในอุตสาหกรรมปิโตรเคมี



การใช้ก๊าซธรรมชาติรายสาขา



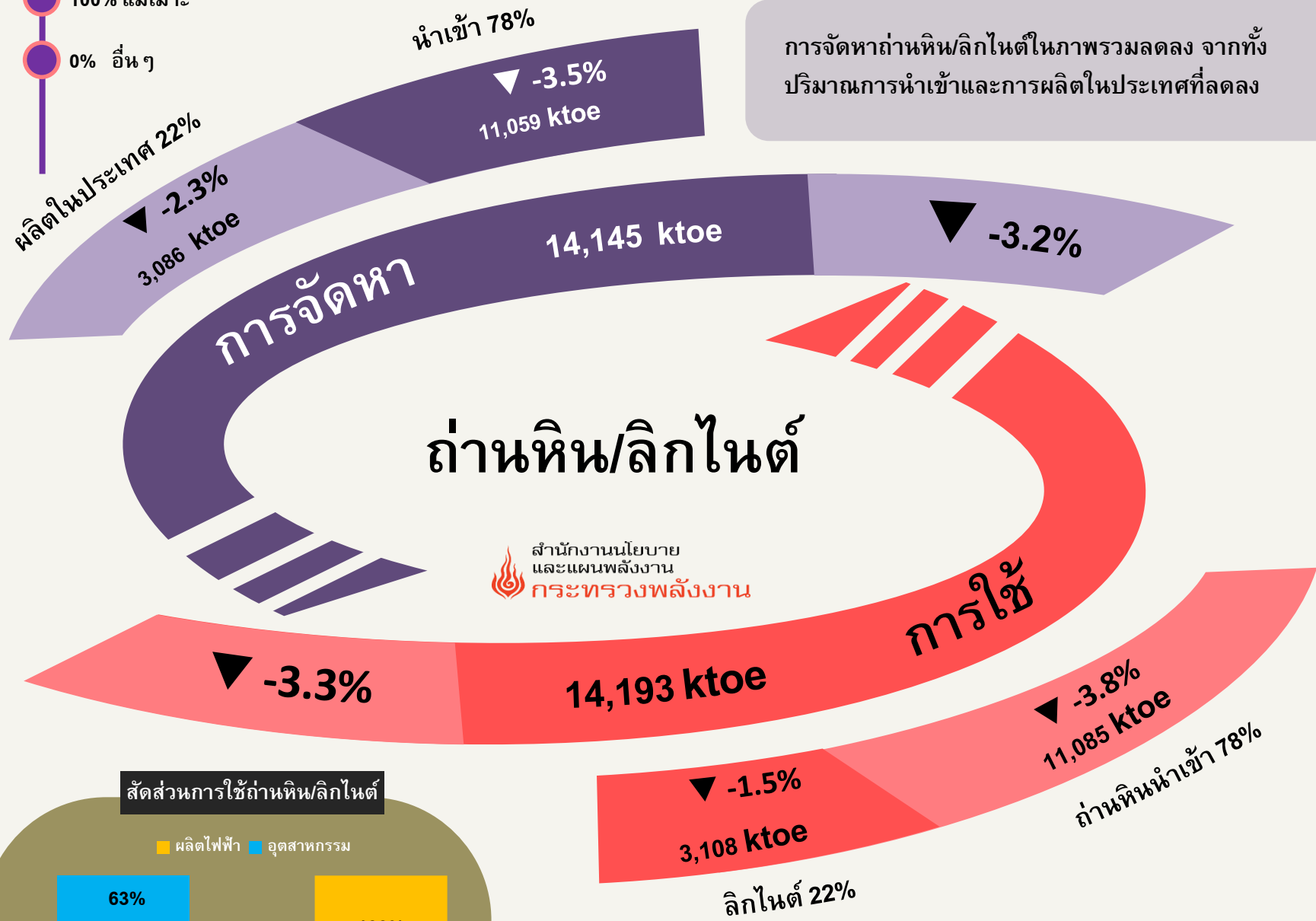
ปี	ม.ค. - ธ.ค.		%Growth
	2567	2568	
ปริมาณการใช้	4,596	4,422	▼ -4.0
ผลิตไฟฟ้า	2,886	2,677	▼ -7.5
อุตสาหกรรม	777	768	▼ -1.4
อุตสาหกรรมปิโตรเคมีและอื่น ๆ	834	893	▲ 6.8
รถยนต์ (NGV)	99	83	▼ -16.7

การใช้ก๊าซธรรมชาติลดลง จากการใช้เพื่อผลิตไฟฟ้าที่ลดลงร้อยละ 7.5 ตามความต้องการใช้ไฟฟ้าที่ลดลงในปี 2568 การใช้ในภาคอุตสาหกรรม ลดลงร้อยละ 1.4 สอดคล้องกับดัชนีผลผลิตอุตสาหกรรม (MPI) ที่ชะลอตัวลง และการใช้เป็นเชื้อเพลิงในรถยนต์ (NGV) ที่ลดลงร้อยละ 16.7 สอดคล้องกับการลดลงของจำนวนรถยนต์ที่ใช้ก๊าซธรรมชาติเป็นเชื้อเพลิง อย่างไรก็ตามการใช้ในอุตสาหกรรมปิโตรเคมีและอื่น ๆ ยังคงเพิ่มขึ้นต่อเนื่องจากปีก่อน ร้อยละ 6.8

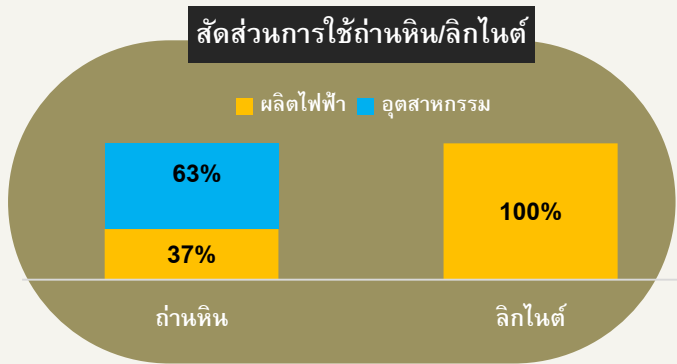
หมายเหตุ: เทียบกับช่วงเดียวกันของปีก่อน (%YoY)
MMSCFD = ล้านลูกบาศก์ฟุตต่อวัน



● 100% แม่เมาะ
● 0% อื่นๆ

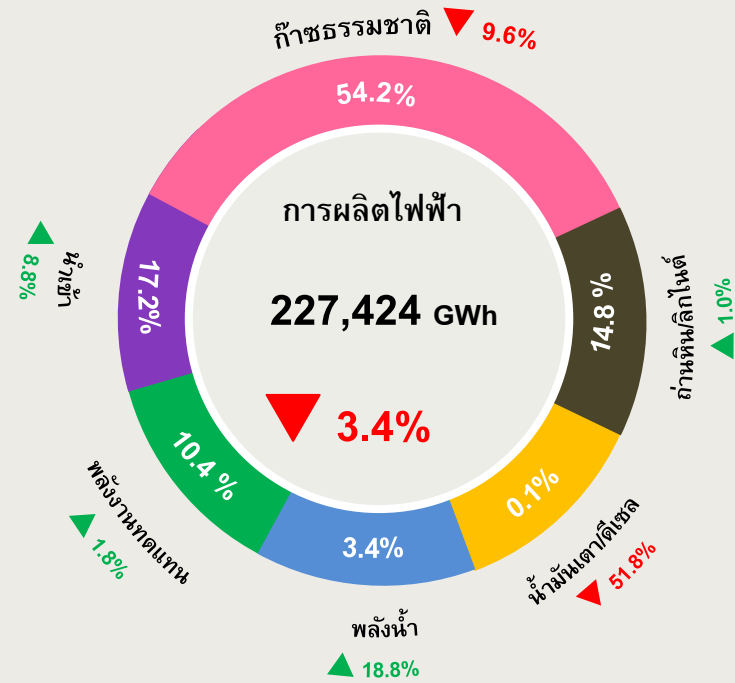
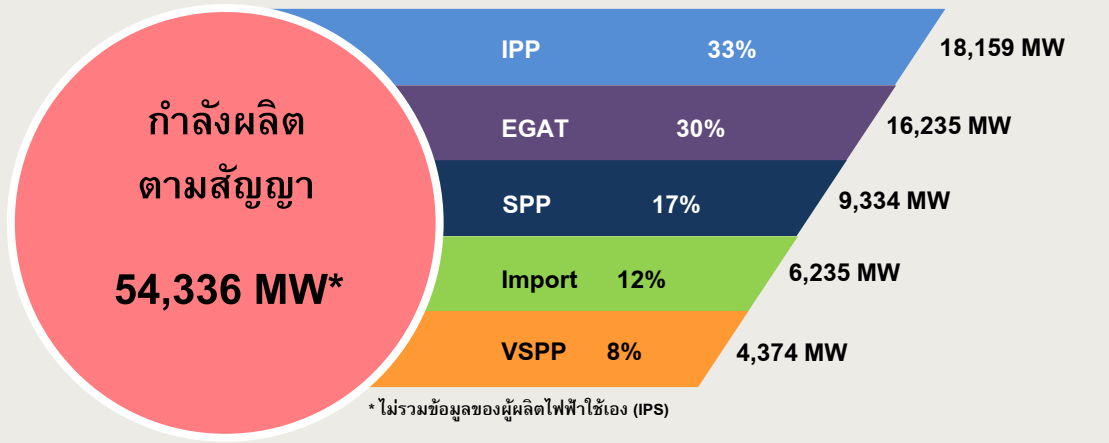


การจัดการถ่านหิน/ลิกไนต์ในภาพรวมลดลง จากทั้งปริมาณการนำเข้าและการผลิตในประเทศที่ลดลง



หมายเหตุ: เทียบกับช่วงเดียวกันของปีก่อน (%YoY)

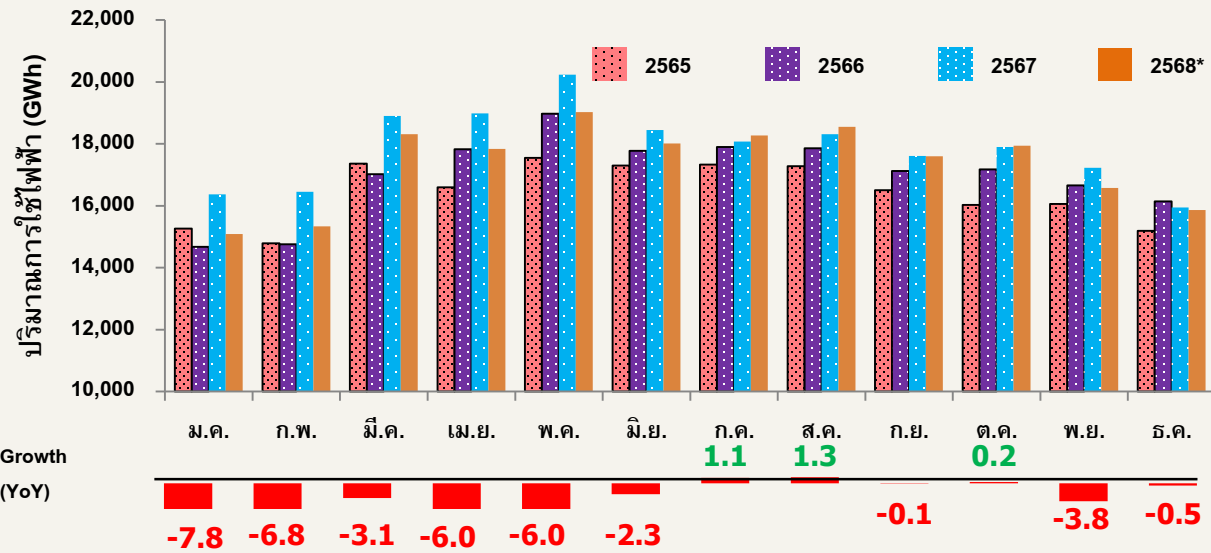
ข้อมูล ณ เดือน ธันวาคม 2568



การใช้

สำนักงานนโยบายและแผนพลังงาน
กระทรวงพลังงาน

การจัดการ



ปี 2568 (ม.ค. - ธ.ค.)

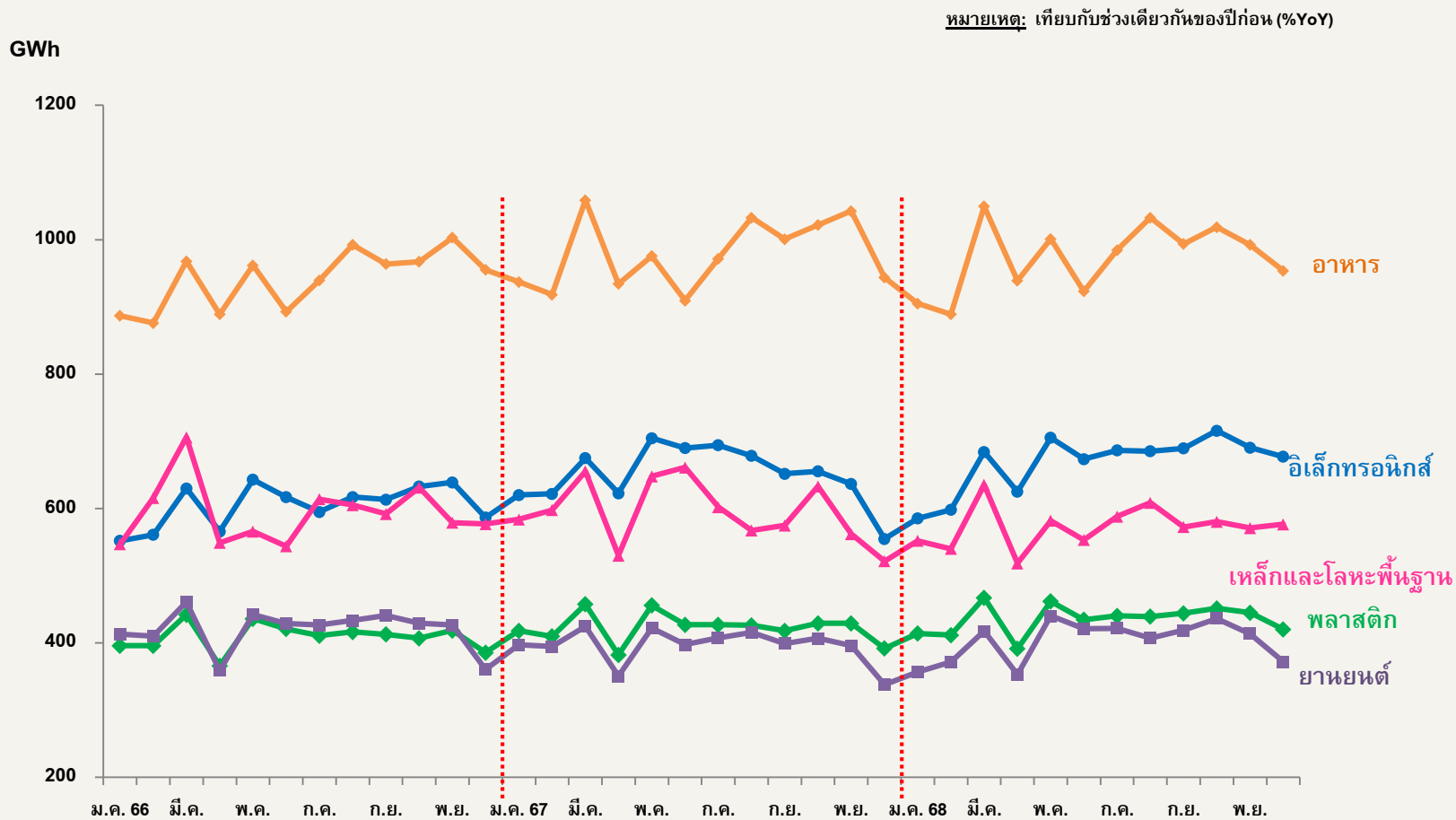
สาขา	%Growth	%Share
อุตสาหกรรม	▼ -1.7	42
ครัวเรือน	▼ -5.3	28
ธุรกิจ	▼ -2.8	25
อื่น ๆ *	▲ 3.3	5
รวม	▼ -2.8	100

หมายเหตุ: เทียบกับช่วงเดียวกันของปีก่อน (%YoY)
* อื่น ๆ เช่น องค์กรไม่แสวงหากำไร สุบน้ำเพื่อการเกษตร ไฟฟ้าชั่วคราว และไฟฟ้าสาธารณะ



* ที่มา: กฟผ. กฟน. และ กฟภ.

การใช้ไฟฟ้าในกลุ่มอุตสาหกรรมสำคัญ



การใช้ไฟฟ้าในกลุ่มอุตสาหกรรมสำคัญของปี 2568

ปรับตัวเพิ่มขึ้นทุกกลุ่มอุตสาหกรรมสำคัญ ยกเว้น กลุ่มอาหาร ที่ลดลงร้อยละ 0.7 สอดคล้องกับการหดตัวของการส่งออกอาหาร ขณะที่กลุ่มเหล็ก/โลหะพื้นฐาน ลดลงร้อยละ 3.8 เนื่องจากมีการนำเข้ามาทดแทนการผลิต

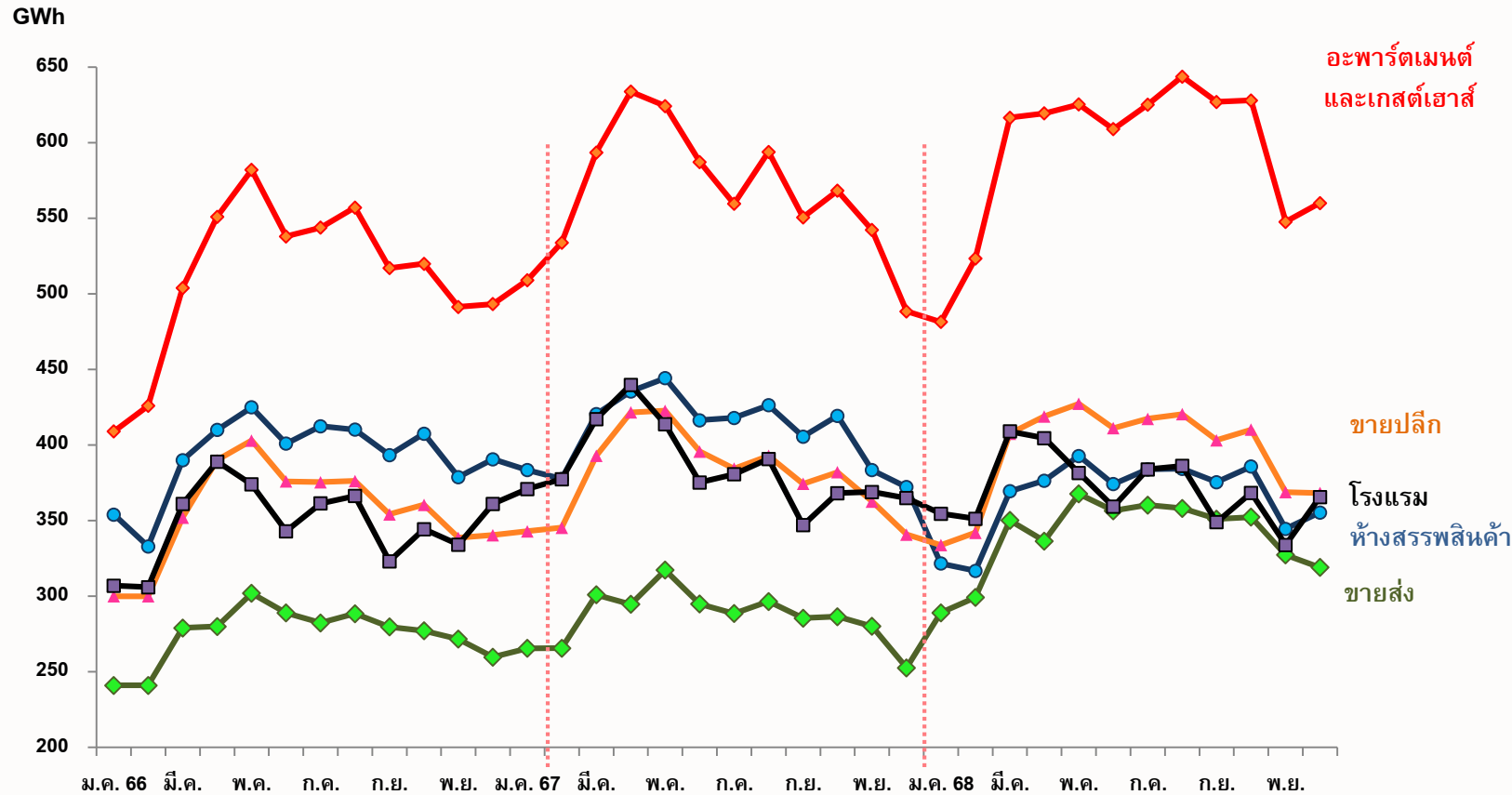
การใช้ไฟฟ้าในกลุ่ม ธุรกิจสำคัญ

การใช้ไฟฟ้าในกลุ่มธุรกิจสำคัญ ของปี 2568

ทุกกลุ่มธุรกิจสำคัญมีการใช้ไฟฟ้านลดลง

เมื่อเทียบกับช่วงเดียวกันของปีก่อนหน้า จากอุณหภูมิโดยเฉลี่ยในปี 2568 ที่ต่ำกว่าปี 2567 และจำนวนนักท่องเที่ยวต่างประเทศที่ลดลงร้อยละ 7.2 เมื่อเทียบกับปี 2567

หมายเหตุ: เทียบกับช่วงเดียวกันของปีก่อน (%YoY)



โรงแรม ▼ 3.7% อะพาร์ตเมนต์และเกสต์เฮาส์ ▼ 1.8%

ขายปลีก ▼ 0.6% ขายส่ง ▼ 1.3% ห้างสรรพสินค้า ▼ 4.1%

ความต้องการ

พลังไฟฟ้าสูงสุด

ในระบบ 3 การไฟฟ้า

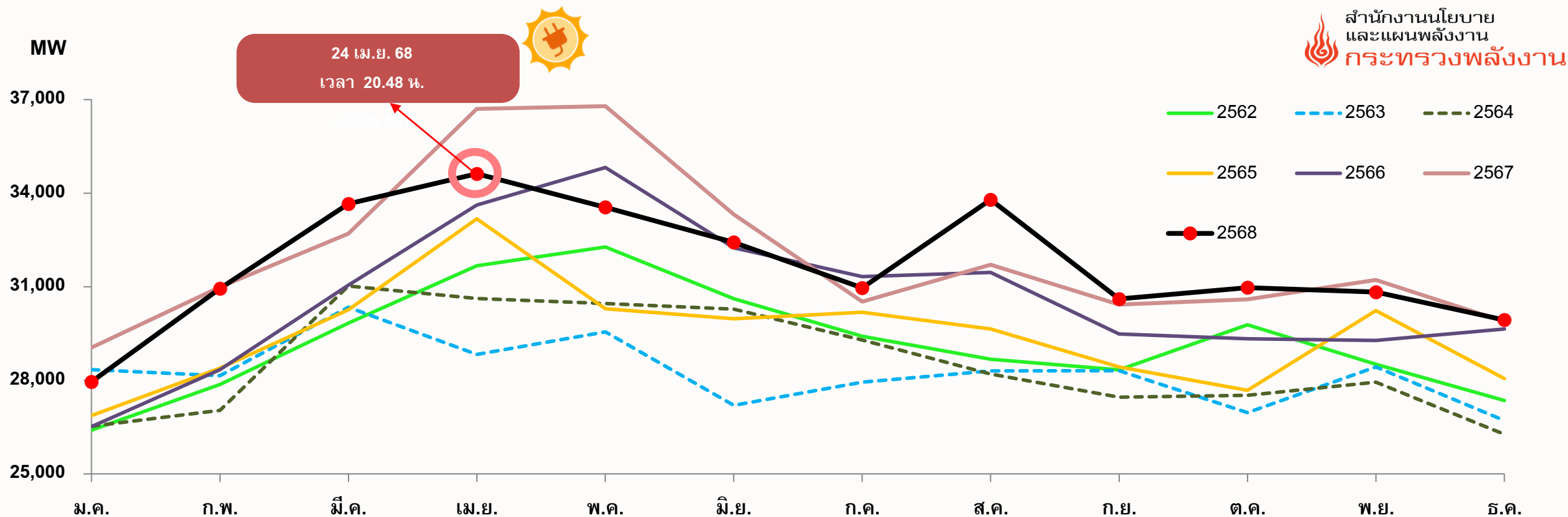
ปี

Peak (MW)

วัน Peak

เวลา Peak

ปี	2562	2563	2564	2565	2566	2567	2568
Peak (MW)	32,273	30,342	31,023	33,177	34,827	36,792	34,620
วัน Peak	ศุกร์ 3 พ.ค.	ศุกร์ 13 มี.ค.	พุธ 31 มี.ค.	พฤหัสบดี 28 เม.ย.	เสาร์ 6 พ.ค.	พฤหัสบดี 2 พ.ค.	พฤหัสบดี 24 เม.ย.
เวลา Peak	14.27	14.14	14.49	14.30	21.41	22.24	20.48



ที่มา: กฟผ. กฟน. และ กฟภ.

แนวโน้มการใช้พลังงาน

ปี 2569

จัดทำขึ้นก่อนสถานการณ์ความขัดแย้งในตะวันออกกลาง



สำนักงานนโยบาย
และแผนพลังงาน
กระทรวงพลังงาน



ประมาณการเศรษฐกิจ ปี 2569

สมมติฐาน

GDP ไทย (%)

อัตราแลกเปลี่ยน
(บาท/USD)

ราคาน้ำมันดิบ (USD/BBL)

GDP โลก (%)

	2565	2566	2567	2568	2569 ^f
					ณ 16 ก.พ. 69
GDP ไทย (%)	2.6	1.9	2.5	2.4	1.5 – 2.5 %*
อัตราแลกเปลี่ยน (บาท/USD)	35.1	34.8	35.3	35.3	31.0 – 32.0 บาท/USD
ราคาน้ำมันดิบ (USD/BBL)	97.1	81.9	79.7	79.7	58 – 68 USD/BBL
GDP โลก (%)	3.6	3.2	3.3	3.2	3.0 %

หมายเหตุ: ^f เป็นข้อมูลประมาณการ

ที่มา: สำนักงานสภาพัฒนาการเศรษฐกิจและสังคมแห่งชาติ (สศช.) แถลงข่าว ณ วันจันทร์ที่ 16 กุมภาพันธ์ 2569

*ทั้งนี้ เมื่อวันที่ 9 มีนาคม 2569 สศช. ได้เผยแพร่ข้อมูลแนวโน้มเศรษฐกิจไทยภายหลังจากเกิดสถานการณ์ความขัดแย้งในตะวันออกกลาง โดย สศช. คาดการณ์ว่า

หากสถานการณ์ความขัดแย้งดังกล่าวส่งผลกระทบต่อราคาน้ำมันดิบในตลาดโลกปรับตัวสูงขึ้นถึง 125 - 150 ดอลลาร์สหรัฐต่อบาร์เรล อาจส่งผลให้ GDP ลดลงเหลือร้อยละ 1.3 - 1.6



แนวโน้มการใช้พลังงาน ปี 2569



พลังงานขั้นต้น

2,045

พันบาร์เรลเทียบเท่าน้ำมันดิบต่อวัน



น้ำมัน

834

พันบาร์เรลเทียบเท่าน้ำมันดิบต่อวัน



ก๊าซธรรมชาติ

839

พันบาร์เรลเทียบเท่าน้ำมันดิบต่อวัน



ถ่านหิน/ลิกไนต์

290

พันบาร์เรลเทียบเท่าน้ำมันดิบต่อวัน



ไฟฟ้าพลังน้ำ /
ไฟฟ้านำเข้า

82

พันบาร์เรลเทียบเท่าน้ำมันดิบต่อวัน





พลังงานขั้นต้น

2,045

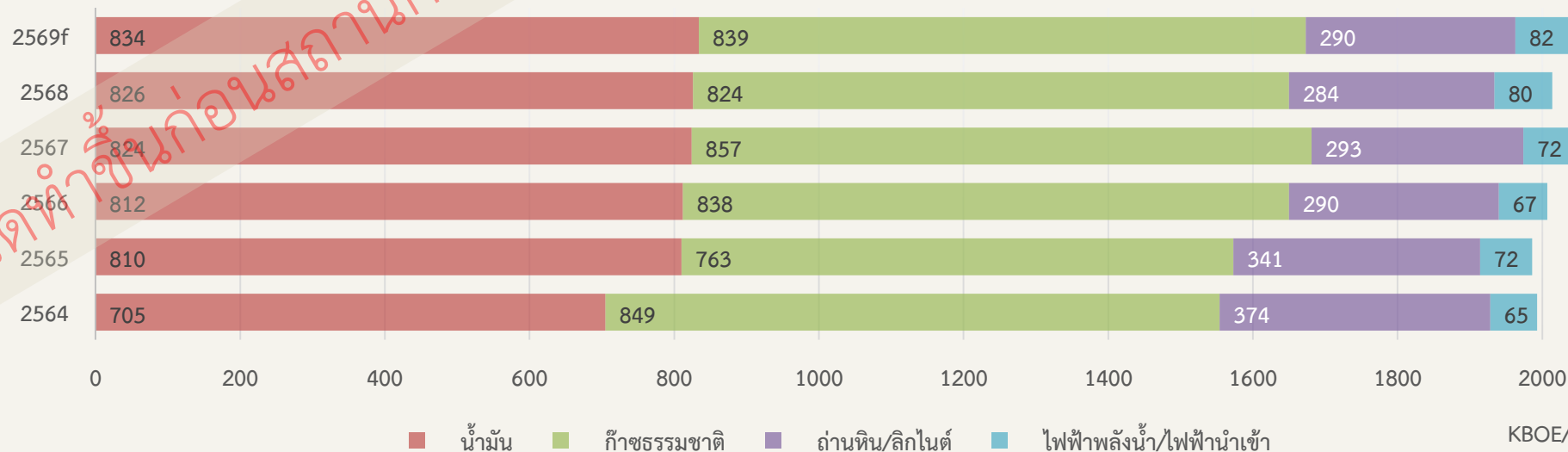
พันบาร์เรลเทียบเท่าน้ำมันดิบต่อวัน

↑ 1.5%

แนวโน้มการใช้พลังงาน ปี 2569

หน่วย: พันบาร์เรลเทียบเท่าน้ำมันดิบต่อวัน

ปี	2565	2566	2567	2568	2569 ^f
การใช้พลังงานรวม	1,985	2,007	2,046	2,014	2,045
น้ำมัน	810	812	824	826	834
ก๊าซธรรมชาติ	763	838	857	824	839
ถ่านหิน/ลิกไนต์	341	290	293	284	290
ไฟฟ้าพลังน้ำ/ไฟฟ้านำเข้า	72	67	72	80	82
%Growth	-0.4	1.1	2.0	-1.6	1.5
น้ำมัน	14.9	0.3	1.5	0.2	0.9
ก๊าซธรรมชาติ	-10.1	9.8	2.2	-3.8	1.8
ถ่านหิน/ลิกไนต์	-9.0	-15.0	1.3	-3.0	2.1
ไฟฟ้าพลังน้ำ/ไฟฟ้านำเข้า	11.1	-6.4	7.3	10.6	2.7



หมายเหตุ: ^f เป็นข้อมูลประมาณการ



การใช้น้ำมัน
สำเร็จรูป

142.2

ล้านลิตรต่อวัน

↑ 1.0%

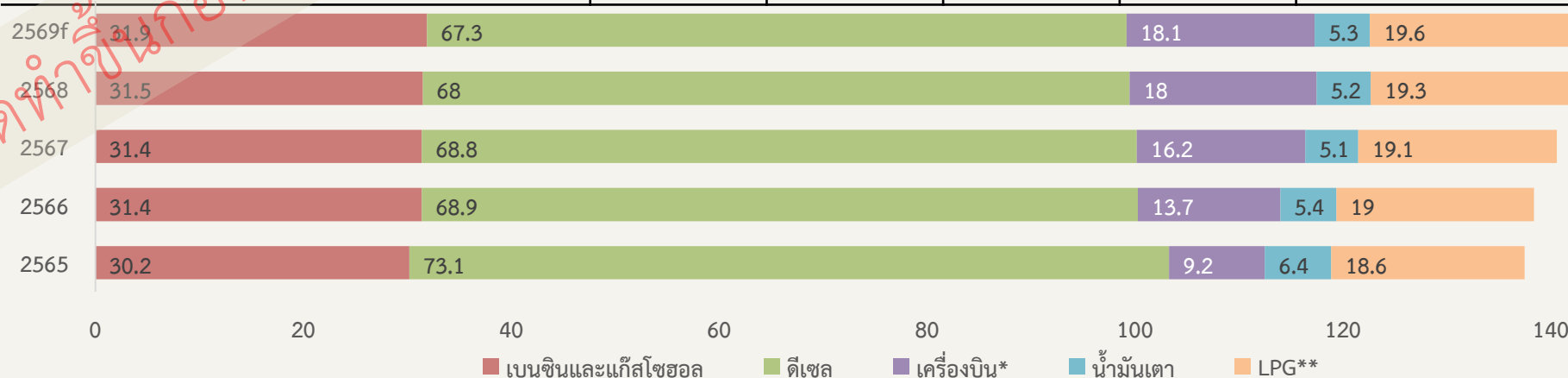
หมายเหตุ:

- † เป็นข้อมูลประมาณการ
- * น้ำมันเครื่องบินและน้ำมันก๊าด
- ** ไม่รวมการใช้ LPG ที่ใช้เป็นวัตถุดิบในอุตสาหกรรมปิโตรเคมี

แนวโน้มการใช้พลังงานรายสาขา ปี 2569

หน่วย: ล้านลิตรต่อวัน

ปี	2565	2566	2567	2568	2569 [†]
การใช้น้ำมันสำเร็จรูป	137.5	138.4	140.6	140.9	142.2
เบนซินและแก๊สโซฮอล์	30.2	31.4	31.4	31.7	31.9
ดีเซล	73.1	68.9	68.8	67.0	67.3
เครื่องบิน*	9.2	13.7	16.2	17.5	18.1
น้ำมันเตา	6.4	5.4	5.1	5.4	5.3
LPG**	18.6	19.0	19.1	19.4	19.6
%Growth	14.4	0.7	1.8	0.0	1.0
เบนซินและแก๊สโซฮอล์	3.9	4.0	0.3	0.8	0.8
ดีเซล	15.7	-5.7	0.0	-2.8	0.4
เครื่องบิน*	87.7	49.9	18.7	7.2	3.7
น้ำมันเตา	15.4	-15.8	-6.5	6.2	-1.7
LPG**	6.3	1.7	1.0	1.1	1.4





การใช้ LPG โพรเพน
และบิวเทน

6,675

พันตัน

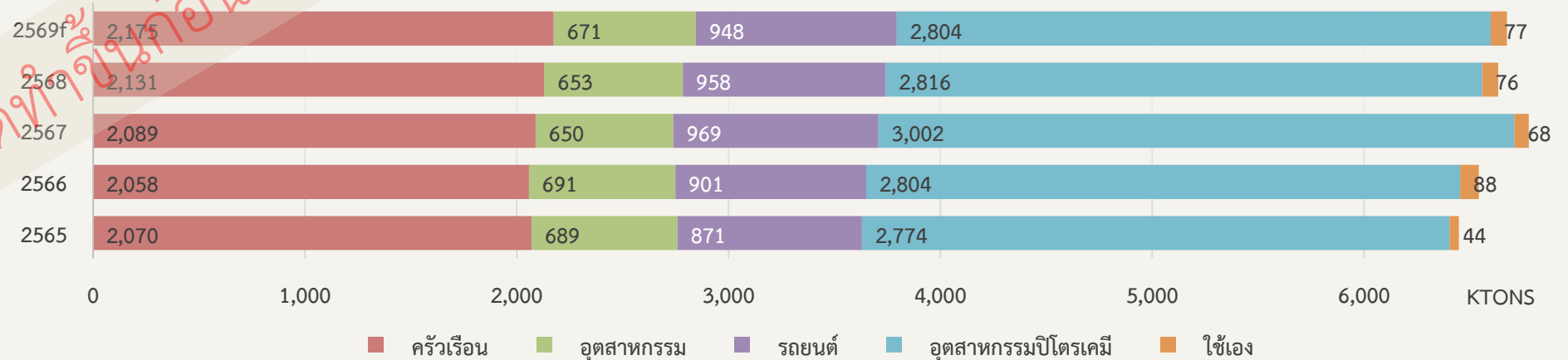
↑ 0.6%

หมายเหตุ:
† เป็นข้อมูลประมาณการ

แนวโน้มการใช้พลังงานรายสาขา ปี 2569

หน่วย: พันตัน

ปี	2565	2566	2567	2568	2569 [†]
การใช้ LPG โพรเพน และบิวเทน	6,448	6,542	6,777	6,633	6,675
ครัวเรือน	2,070	2,058	2,089	2,131	2,175
อุตสาหกรรม	689	691	650	653	671
รถยนต์	871	901	969	958	948
อุตสาหกรรมปิโตรเคมี	2,774	2,804	3,002	2,816	2,804
ใช้เอง	44	88	68	76	77
%Growth	5.2	1.5	3.6	-2.1	0.6
ครัวเรือน	1.0	-0.6	1.5	2.0	2.1
อุตสาหกรรม	3.8	0.3	-6.0	0.4	2.8
รถยนต์	30.3	3.5	7.5	-1.1	-1.1
อุตสาหกรรมปิโตรเคมี	3.7	1.1	7.0	-6.2	-0.4
ใช้เอง	-41.5	97.9	-22.3	11.8	1.3





การใช้
ก๊าซธรรมชาติ

4,477

ล้านลูกบาศก์ฟุตต่อวัน

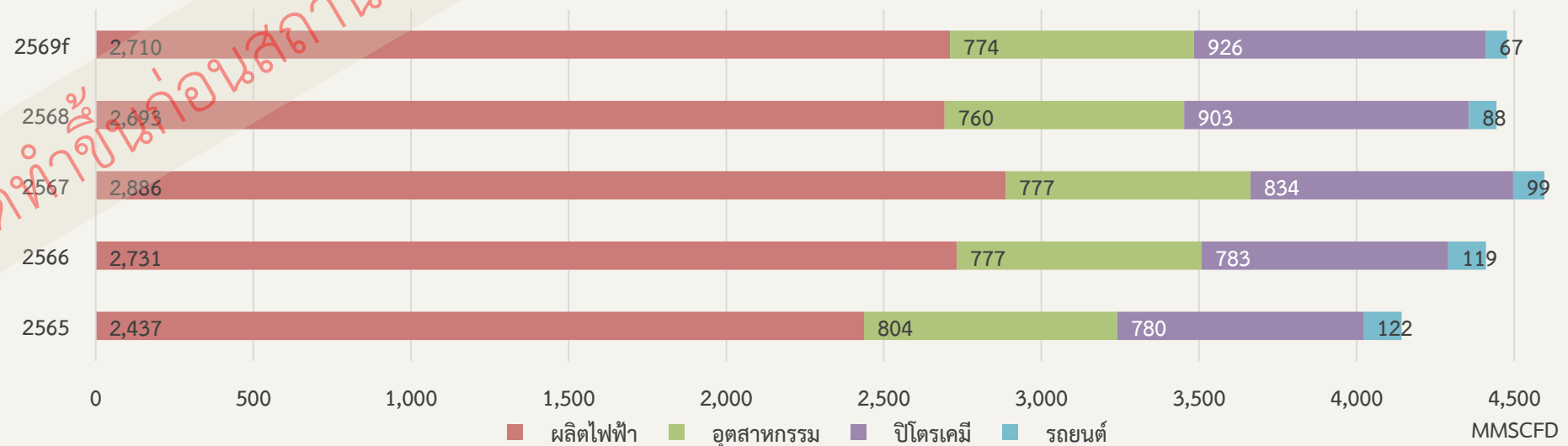
↑ 1.3%

หมายเหตุ:
f เป็นข้อมูลประมาณการ

แนวโน้มการใช้พลังงานรายสาขา ปี 2569

หน่วย: ล้านลูกบาศก์ฟุตต่อวัน

ปี	2565	2566	2567	2568	2569 ^f
การใช้ก๊าซธรรมชาติ	4,143	4,410	4,596	4,422	4,477
ผลิตไฟฟ้า	2,437	2,731	2,886	2,677	2,710
อุตสาหกรรม	804	777	777	768	774
ปิโตรเคมี	780	783	834	893	926
รถยนต์	122	119	99	83	67
%Growth	5.5	6.2	4.5	-4.0	1.3
ผลิตไฟฟ้า	-6.1	11.7	6.0	-7.5	1.2
อุตสาหกรรม	4.4	-3.3	0.2	-1.4	0.8
ปิโตรเคมี	-14.2	0.4	6.8	6.8	3.7
รถยนต์	8.8	-2.5	-16.3	-16.7	-19.1





การใช้ไฟฟ้า

213,821

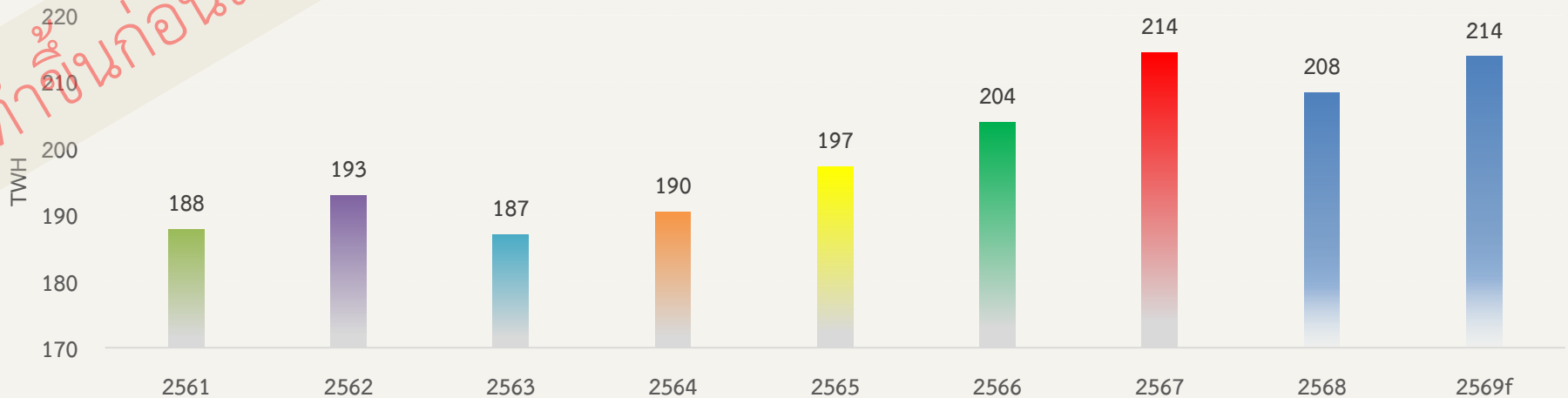
GWh

↑ 2.6%

หมายเหตุ:
f เป็นข้อมูลประมาณการ

แนวโน้มการใช้ไฟฟ้า ปี 2569

ปี	การใช้ไฟฟ้า (GWh)	การเปลี่ยนแปลง	
		GWh	%Growth
2561	187,832	2,708	1.5
2562	192,960	5,129	2.7
2563	187,046	-5,914	-3.1
2564	190,468	3,422	1.8
2565	197,258	6,788	3.6
2566	203,923	6,666	3.4
2567	214,469	10,546	5.2
2568	208,428	-6,041	-2.8
2569 ^f	213,821	5,393	2.6





สำนักงานนโยบาย
และแผนพลังงาน
กระทรวงพลังงาน

www.eppo.go.th



EPPO Thailand



EPPO Thailand