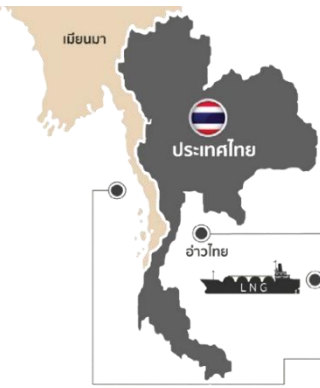


การจัดการและการใช้ก๊าซธรรมชาติ

*ปี 2569 (ม.ค. - ก.พ.)



ปริมาณการจัดการจัดหาเฉลี่ย

4,730 MMSCFD*

62% แหล่งในประเทศ
2,948 MMSCFD

29% นำเข้า LNG
1,387 MMSCFD

8% นำเข้าจากเมียนมา
395 MMSCFD

ปริมาณการใช้เฉลี่ย **4,641** MMSCFD*



20% โรงแยกก๊าซธรรมชาติ
935 MMSCFD



61% ภาคไฟฟ้า
2,828 MMSCFD



17% ภาคอุตสาหกรรม
802 MMSCFD



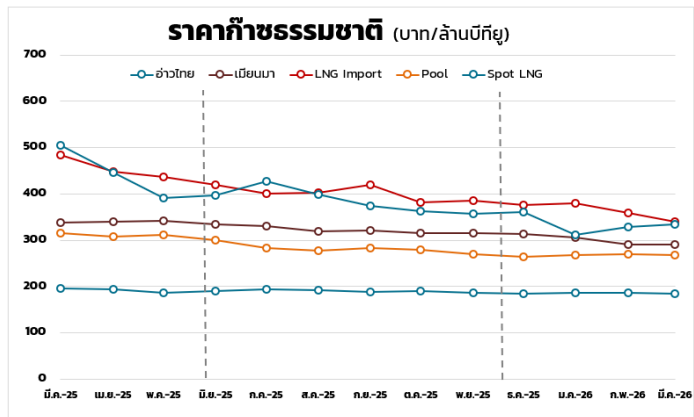
2% ภาคขนส่ง
76 MMSCFD

ที่มา : ศูนย์เทคโนโลยีสารสนเทศและการสื่อสาร สทว.

ราคาก๊าซธรรมชาติ

ราคา Pool Gas เดือน มี.ค. 69 อยู่ที่ **275.5891** บาท/ล้านบิกิว ปรับตัวเพิ่มขึ้น 7.6917 บาท/ล้านบิกิว จากราคาก๊าซธรรมชาติในอ่าวไทย เมียนมา และราคา LNG ปรับตัวเพิ่มขึ้น ดังนี้

บาท/ล้านบิกิว	กุมภาพันธ์	มีนาคม	เปลี่ยนแปลง
Gulf Gas	179.2774	181.8531	▲ 2.5757
Myanmar Gas	291.4208	300.7403	▲ 9.3195
LNG	340.3985	356.2370	▲ 15.8385
Pool Gas	267.8974	275.5891	▲ 7.6917
Spot LNG (\$/ล้านบิกิว)	10.6657	20.6715	▲ 10.0058
Exchange Rates (บาท/\$)	31.2535	32.2941	▲ 1.0406



ราคา Spot LNG เดือน มี.ค. 69 อยู่ที่ **20.6715** \$/ล้านบิกิว ปรับตัวเพิ่มขึ้น 10.0058 \$/ล้านบิกิว ความต้องการ Spot LNG เพิ่มสูงขึ้น เนื่องจากสถานการณ์ตะวันออกกลางถูกโจมตีได้รับความเสียหายโดยตรง

ราคา Spot LNG

ราคา Spot LNG เฉลี่ยสัปดาห์นี้ (4 - 8 พ.ค. 69) อยู่ที่ระดับ **17.412** \$/ล้านบิกิว ปรับตัวเพิ่มขึ้นจากสัปดาห์ก่อนหน้า 0.045 \$/ล้านบิกิว

- ญี่ปุ่น** : สต็อก LNG ในปัจจุบันยังอยู่ในระดับสูงทำให้ผู้นำเข้าชะลอการซื้อ Spot ตั้งแต่ราคาพุ่งสูงขึ้นในช่วงปลายเดือนเมษายน 2569
- เอเชียเหนือ** : จีนมีการนำเข้าเพิ่มขึ้น 6 เปอร์เซ็นต์ เพื่อรองรับความต้องการใช้พลังงานช่วงฤดูร้อนที่เพิ่มขึ้นในพื้นที่ทางตอนใต้ ขณะที่เกาหลีใต้และไต้หวันคาดว่าจะเริ่มการซื้อ LNG สำหรับใช้ในฤดูร้อน
- ออสเตรเลีย** : พันธมิตรของสหภาพแรงงานในออสเตรเลีย (Offshore Alliance) ซึ่งเกิดจากการรวมตัวกันระหว่างสหภาพ Maritime Union of Australia และ Australian Workers' Union อยู่ระหว่างเจรจาแผนประท้วงหยุดงาน โดยคาดว่าจะเกิดขึ้นหลัง 15 พฤษภาคม 2569 เป็นต้นไป

สถานการณ์ NGV

ราคาขายปลีกก๊าซ NGV (สถานีบริการ 16 เม.ย. 69 - 15 พ.ค. 69)

สถานีภายในรัศมี 50 กม. จากสถานีแม่ **17.00** บาท/กก.

สถานีลูกที่อยู่ไกลจากสถานีแม่มากที่สุด (ไม่รวมภาษี อบจ.)



รถทั่วไป



รถแท็กซี่*



รถโดยสารสาธารณะ*



20.48 บาท/กก.

ณ วันที่ 31 มี.ค. 69 ปริมาณการจำหน่ายก๊าซ NGV อยู่ที่ 2,236 ตัน/วัน (หรือประมาณ 94.51 ล้านลูกบาศก์ฟุต/วัน) สถานีบริการ ปตท. ที่ยังเปิดให้บริการทั้งหมด **257** สถานี แบ่งเป็น สถานีแม่ 17 สถานี สถานีลูก 139 สถานี และสถานีแนวท่อ 101 สถานี

หมายเหตุ: *ตั้งแต่ 16 มี.ค. 69 สิ้นสุดมาตรการผู้ถือบัตรสิทธิประโยชน์ ทำให้ราคาขายปลีกของรถทั่วไป รถแท็กซี่ รถโดยสารสาธารณะ มีราคาเดียวกัน