

การจัดการและการใช้ก๊าซธรรมชาติ

*ปี 2569 (ม.ค. - ก.พ.)



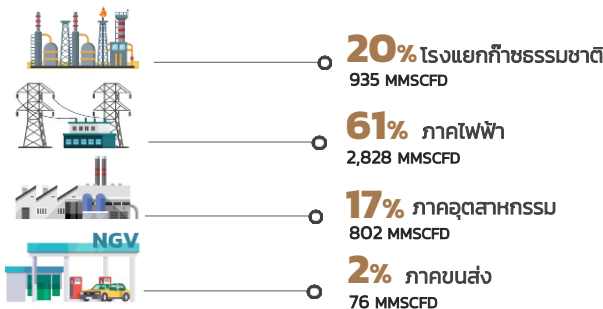
ปริมาณการจัดการเฉลี่ย
4,730 MMSCFD*

62% แหล่งในประเทศ
2,948 MMSCFD

29% นำเข้า LNG
1,387 MMSCFD

8% นำเข้าจากเมียนมา
395 MMSCFD

ปริมาณการใช้เฉลี่ย **4,641** MMSCFD*

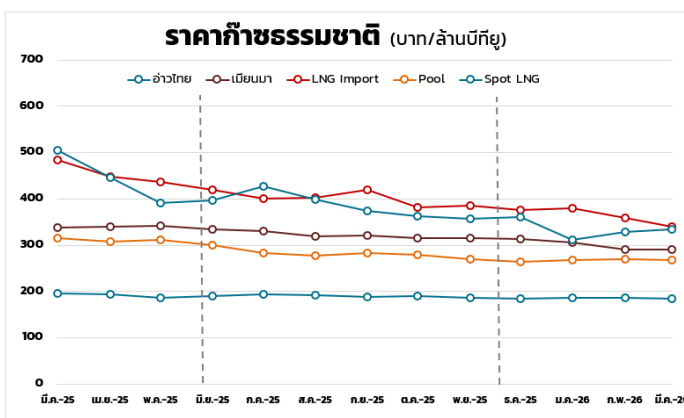


ราคาก๊าซธรรมชาติ

ที่มา : ศูนย์เทคโนโลยีสารสนเทศและการสื่อสาร สทว.

ราคา Pool Gas เดือน มี.ค. 69 อยู่ที่ **275.5891** บาท/ล้านบีทียู ปรับตัวเพิ่มขึ้น 7.6917 บาท/ล้านบีทียู จากราคาก๊าซธรรมชาติในอ่าวไทย เมียนมา และราคา LNG ปรับตัวเพิ่มขึ้น ดังนี้

บาท/ล้านบีทียู	กุมภาพันธ์	มีนาคม	เปลี่ยนแปลง
Gulf Gas	179.2774	181.8531	▲ 2.5757
Myanmar Gas	291.4208	300.7403	▲ 9.3195
LNG	340.3985	356.2370	▲ 15.8385
Pool Gas	267.8974	275.5891	▲ 7.6917
Spot LNG (\$/ล้านบีทียู)	10.6657	20.6715	▲ 10.0058
Exchange Rates (บาท/\$)	31.2535	32.2941	▲ 1.0406



ราคา Spot LNG เดือน มี.ค. 69 อยู่ที่ **20.6715** \$/ล้านบีทียู ปรับตัวเพิ่มขึ้น 10.0058 \$/ล้านบีทียู ความต้องการ Spot LNG เพิ่มสูงขึ้น เนื่องจากสถานการณ์ตะวันออกกลางถูกโจมตีได้รับความเสียหายโดยตรง

ราคา Spot LNG

ราคา Spot LNG เฉลี่ยสัปดาห์นี้ (27 เม.ย. - 1 พ.ค. 69) อยู่ที่ระดับ **17.368** \$/ล้านบีทียู ปรับตัวเพิ่มขึ้นจากสัปดาห์ก่อนหน้า 1210 \$/ล้านบีทียู

- +** **จีน** : เน้นการนำเข้าตามสัญญาเพื่อรักษาระดับความมั่นคงทางพลังงาน แม้มีแนวโน้มความต้องการใช้ไฟฟ้าเพิ่มขึ้นในช่วงหน้าร้อนและช่วงวันแรงงาน แต่ผู้ซื้อในจีนยังคงรอให้ราคา Spot ลดลงต่ำกว่า 16 ดอลลาร์ต่อล้านบีทียู ซึ่งเป็นระดับที่คุ้มค่าเมื่อเทียบกับราคา trucked LNG ภายในประเทศ
- +** **ญี่ปุ่น** : การนำเข้า LNG ลดลง ในช่วงเทศกาลวันหยุด Golden Week ภาคประชาชนเดินทางลดลงและมีการใช้จ่ายรัดกุมมากขึ้น นอกจากนี้ JERA ยืนยันปริมาณสำรอง LNG มีระดับที่เพียงพอสำหรับการผลิตไฟฟ้าไปจนถึงเดือนกรกฎาคม 2569
- +** **ออสเตรเลีย** : สภาพแรงงานโครงการ Ichthys LNG (กำลังการผลิต 9.3 ล้านตันต่อปี) เลื่อนการประท้วงหยุดงานไปจนถึงวันที่ 15 พฤษภาคม 2569

สถานการณ์ NGV

ราคาขายปลีกก๊าซ NGV (สถานีบริการ 16 เม.ย. 69 - 15 พ.ค. 69)

สถานีภายในรัศมี 50 กม. จากสถานีแม่ **17.00** บาท/กก.

สถานีลูกที่อยู่ไกลจากสถานีแม่มากที่สุด (ไม่รวมภาษี อบจ.)



รถทั่วไป

รถแท็กซี่*

รถโดยสารสาธารณะ*



20.48 บาท/กก.

ณ วันที่ 31 มี.ค. 69 ปริมาณการจำหน่ายก๊าซ NGV อยู่ที่ 2,236 ตัน/วัน (หรือประมาณ 94.51 ล้านลูกบาศก์ฟุต/วัน) สถานีบริการ ปตท. ที่ยังเปิดให้บริการทั้งหมด **257** สถานี แบ่งเป็น สถานีแม่ 17 สถานี สถานีลูก 139 สถานี และสถานีแนวท่อ 101 สถานี

หมายเหตุ: *ตั้งแต่ 16 มี.ค. 69 สิ้นสุดมาตรการผู้ถือบัตรสิทธิประโยชน์ ทำให้ราคาขายปลีกของรถทั่วไป รถแท็กซี่ รถโดยสารสาธารณะ มีราคาเดียวกัน