

การจัดการและการใช้ก๊าซธรรมชาติ

*ปี 2569 (ม.ค.)



ปริมาณการจัดการเฉลี่ย

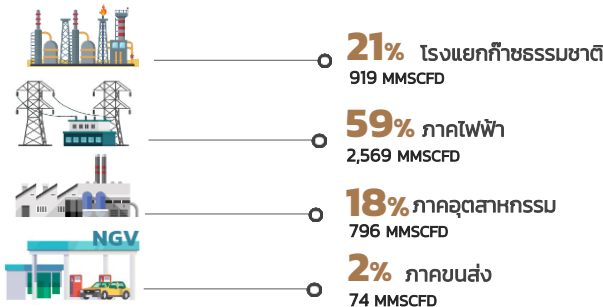
4,511 MMSCFD*

64% แหล่งในประเทศ
2,885 MMSCFD

28% นำเข้า LNG
1,242 MMSCFD

9% นำเข้าจากเมียนมา
383 MMSCFD

ปริมาณการใช้เฉลี่ย **4,357** MMSCFD*

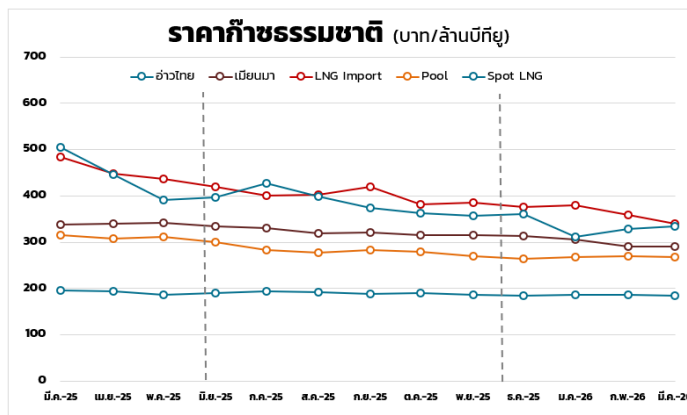


ราคาก๊าซธรรมชาติ

ที่มา : ศูนย์เทคโนโลยีสารสนเทศและการสื่อสาร สทว.

ราคา Pool Gas เดือน มี.ค. 69 อยู่ที่ **275.5891** บาท/ล้านบีทียู ปรับตัวเพิ่มขึ้น 7.6917 บาท/ล้านบีทียู จากราคาก๊าซธรรมชาติในอ่าวไทย เมียนมา และราคา LNG ปรับตัวเพิ่มขึ้น ดังนี้

บาท/ล้านบีทียู	กุมภาพันธ์	มีนาคม	เปลี่ยนแปลง
Gulf Gas	179.2774	181.8531	▲ 2.5757
Myanmar Gas	291.4208	300.7403	▲ 9.3195
LNG	340.3985	356.2370	▲ 15.8385
Pool Gas	267.8974	275.5891	▲ 7.6917
Spot LNG (\$/ล้านบีทียู)	10.6657	20.6715	▲ 10.0058
Exchange Rates (บาท/\$)	31.2535	32.2941	▲ 1.0406



ราคา Spot LNG เดือน มี.ค. 69 อยู่ที่ **20.6715** \$/ล้านบีทียู ปรับตัวเพิ่มขึ้น 10.0058 \$/ล้านบีทียู ความต้องการ Spot LNG เพิ่มสูงขึ้น เนื่องจากสถานการณ์ตะวันออกกลางถูกโจมตีได้รับความเสียหายโดยตรง

ราคา Spot LNG

ราคา Spot LNG เฉลี่ยสัปดาห์นี้ (13 - 17 เม.ย. 69) อยู่ที่ระดับ **16.688** \$/ล้านบีทียู ปรับตัวลดลงจากสัปดาห์ก่อนหน้า 0.696 \$/ล้านบีทียู

- ตะวันออกกลาง : ความตึงเครียดด้านภูมิรัฐศาสตร์ผ่อนคลาย โดยเฉพาะประเด็นช่องแคบ Hormuz ที่มีแนวโน้มเปิดใช้งาน ส่งผลให้แรงกดดันด้าน supply คลายตัว นอกจากนี้ตลาดยังมีปริมาณ LNG เพียงพอ แต่ผู้ซื้อชะลอการเข้าซื้อเนื่องจากมองว่าระดับราคายังสูง
- เอเชียเหนือ : ญี่ปุ่นและเกาหลีใต้มีความต้องการ LNG ต่ำ จากการสิ้นสุดลงของฤดูหนาว และเข้าสู่ฤดูใบไม้ผลิ รวมถึงการผลิตไฟฟ้าจากพลังงานนิวเคลียร์และถ่านหินที่เพิ่มขึ้น ในขณะที่จีนมีความต้องการก๊าซธรรมชาติเพิ่ม แต่ผู้ซื้อยังคงให้ความสนใจในก๊าซธรรมชาติจากระบบท่อมากกว่าการนำเข้า LNG แบบ spot ที่มีราคาสูง
- ยุโรป : ผู้ซื้อชะลอการเติมก๊าซธรรมชาติเข้า storage จากราคาก๊าซธรรมชาติที่อยู่ในระดับสูง ประกอบกับยุโรปได้ส่งสัญญาณว่าจะหาวิธีบริหารจัดการเพื่อเลี่ยงการแย่งซื้อก๊าซธรรมชาติสำหรับเติมเข้า storage

สถานการณ์ NGV

ราคาขายปลีกก๊าซ NGV (สถานีบริการ 16 เม.ย. 69 - 15 พ.ค. 69)

สถานีภายในรัศมี 50 กม. จากสถานีแม่ **17.00** บาท/กก.

สถานีลูกที่อยู่ไกลจากสถานีแม่มากที่สุด (ไม่รวมภาษี อบจ.)



รถทั่วไป

รถแท็กซี่*

รถโดยสารสาธารณะ*



20.48 บาท/กก.

ณ วันที่ 28 ก.พ. 69 ปริมาณการจำหน่ายก๊าซ NGV อยู่ที่ 2,192 ตัน/วัน (หรือประมาณ 92.53 ล้านลูกบาศก์ฟุต/วัน) สถานีบริการ ปตท. ที่ยังเปิดให้บริการทั้งหมด **258** สถานี แบ่งเป็น สถานีแม่ 17 สถานี สถานีลูก 140 สถานี และสถานีแนวท่อ 101 สถานี

หมายเหตุ: *ตั้งแต่ 16 มี.ค. 69 สิ้นสุดมาตรการผู้ถือบัตรสิทธิประโยชน์ ทำให้ราคาขายปลีกของรถทั่วไป รถแท็กซี่ รถโดยสารสาธารณะ มีราคาเดียวกัน