

การจัดการและการใช้ก๊าซธรรมชาติ

*ปี 2569 (ม.ค.)



ปริมาณการจัดการเฉลี่ย

4,511 MMSCFD*

64% แหล่งในประเทศ
2,885 MMSCFD

28% นำเข้า LNG
1,242 MMSCFD

9% นำเข้าจากเมียนมา
383 MMSCFD

ปริมาณการใช้เฉลี่ย **4,357** MMSCFD*



21% โรงแยกก๊าซธรรมชาติ
919 MMSCFD



59% ภาคไฟฟ้า
2,569 MMSCFD



18% ภาคอุตสาหกรรม
796 MMSCFD



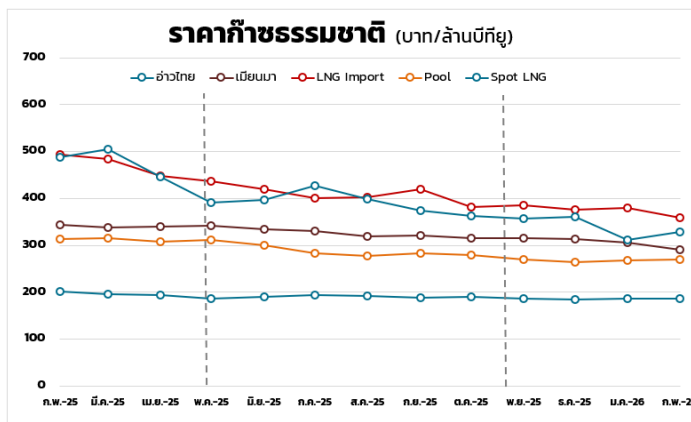
2% ภาคขนส่ง
74 MMSCFD

ราคาก๊าซธรรมชาติ

ที่มา : ศูนย์เทคโนโลยีสารสนเทศและการสื่อสาร สทท.

ราคา Pool Gas เดือน ก.พ. 69 อยู่ที่ **267.8974** บาท/ล้านบีทียู ปรับตัวลดลง 1.0108 บาท/ล้านบีทียู จากราคาก๊าซธรรมชาติในอ่าวไทยและราคา LNG ปรับตัวลดลง ดังนี้

บาท/ล้านบีทียู	มกราคม	กุมภาพันธ์	เปลี่ยนแปลง
Gulf Gas	181.0360	179.2774	▼ 1.7586
Myanmar Gas	291.4208	291.4208	-
LNG	358.0186	340.3985	▼ 17.6201
Pool Gas	268.9082	267.8974	▼ 1.0108
Spot LNG (\$/ล้านบีทียู)	10.5067	10.6657	▲ 0.1590
Exchange Rates (บาท/\$)	31.2706	31.2535	▼ 0.0171



ราคา Spot LNG เดือน ก.พ. 69 อยู่ที่ **10.6657** \$/ล้านบีทียู ปรับตัวเพิ่มขึ้น 0.1590 \$/ล้านบีทียู จากความต้องการซื้อแบบ Spot ในเอเชีย เพื่อสำรองก๊าซธรรมชาติไว้ใช้ในช่วงฤดูหนาวที่มีความต้องการใช้ไฟฟ้าสูง

ราคา Spot LNG

ราคา Spot LNG เฉลี่ยสัปดาห์นี้ (6 - 10 เม.ย. 69) อยู่ที่ระดับ **17.384** \$/ล้านบีทียู ปรับตัวลดลงจากสัปดาห์ก่อนหน้า 1.435 \$/ล้านบีทียู

- สถานการณ์ความขัดแย้งตะวันออกกลาง อิหร่าน-สหรัฐฯ บรรลุข้อตกลงหยุดยิง 2 สัปดาห์ เมื่อวันที่ 8 เมษายน 2569 พร้อมเงื่อนไขสำคัญคือต้องมีการเปิดช่องแคบฮอร์มุซอย่างสมบูรณ์ทันที และปลอดภัย แต่อย่างไรก็ตามเรือบรรทุก LNG ในอ่าวเปอร์เซียกว่า 20 ลำ ยังคงตัดสินใจไม่แล่นผ่านช่องแคบฮอร์มุซ
- กำลังผลิต LNG มีแนวโน้มเพิ่มขึ้น จากสหรัฐฯ ที่สามารถเร่งการผลิตเพิ่มขึ้น 25เปอร์เซ็นต์ จากโครงการ Plaquemine (กำลังการผลิต 27.2 ล้านตันต่อปี) และโครงการ Corpus Christi Stage 3 (กำลังการผลิต 10 ล้านตันต่อปี) เป็นหลัก
- ผู้ซื้อ LNG บางส่วนในเอเชีย (เช่น อินเดีย บังกลาเทศ) ลดการใช้ LNG และหันไปใช้ถ่านหินหรือพลังงานนิวเคลียร์แทน เนื่องจากปัจจัยด้านราคาและความผันผวน

สถานการณ์ NGV

ราคาขายปลีกก๊าซ NGV (สถานีบริการ 16 มี.ค. 69 - 15 เม.ย. 69)

สถานีภายในรัศมี 50 กม. จากสถานีแม่ **16.66** บาท/กก.

สถานีลูกที่อยู่ไกลจากสถานีแม่มากที่สุด (ไม่รวมภาษี อบจ.)



รถทั่วไป



รถแท็กซี่*



รถโดยสารสาธารณะ*



20.48 บาท/กก.

ณ วันที่ 28 ก.พ. 69 ปริมาณการจำหน่ายก๊าซ NGV อยู่ที่ 2,192 ตัน/วัน (หรือประมาณ 92.53 ล้านลูกบาศก์ฟุต/วัน) สถานีบริการ ปตท. ที่ยังเปิดให้บริการทั้งหมด **258** สถานี แบ่งเป็น สถานีแม่ 17 สถานี สถานีลูก 140 สถานี และสถานีแนวท่อ 101 สถานี

หมายเหตุ: *ตั้งแต่ 16 มี.ค. 69 สิ้นสุดมาตรการผู้ถือบัตรสิทธิประโยชน์ ทำให้ราคาขายปลีกของรถทั่วไป รถแท็กซี่ รถโดยสารสาธารณะ มีราคาเดียวกัน