

การจัดการและการใช้ก๊าซธรรมชาติ

*ปี 2568 (ม.ค. – ธ.ค.)



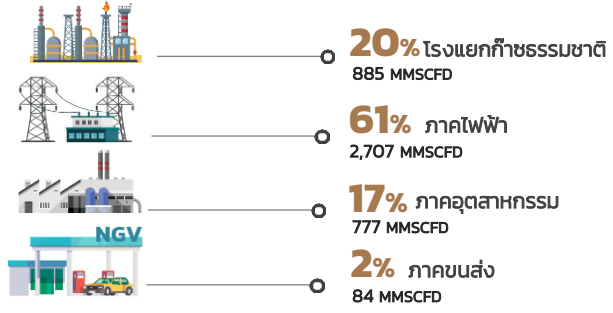
ปริมาณการจัดการเฉลี่ย
4,597 MMSCFD*

64% แหล่งในประเทศ
2,925 MMSCFD

27% นำเข้า LNG
1,234 MMSCFD

10% นำเข้าจากเมียนมา
437 MMSCFD

ปริมาณการใช้เฉลี่ย **4,454** MMSCFD*

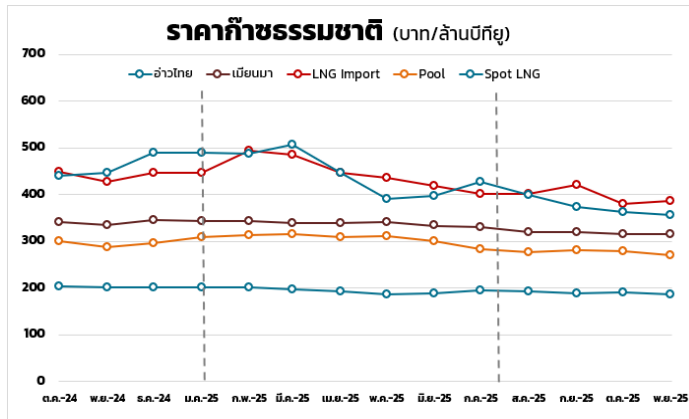


ราคาก๊าซธรรมชาติ

ที่มา : ศูนย์เทคโนโลยีสารสนเทศและการสื่อสาร สทว.

ราคา Pool Gas เดือน พ.ย. 68 อยู่ที่ **263.4488** บาท/ล้านบีทียู ปรับตัวลดลง 6.6515 บาท/ล้านบีทียู จากราคาก๊าซธรรมชาติเมียนมาปรับตัวลดลง ดังนี้

บาท/ล้านบีทียู	ตุลาคม	พฤศจิกายน	เปลี่ยนแปลง
Gulf Gas	179.1958	178.7334	▼ 0.4624
Myanmar Gas	314.6185	313.1687	▼ 1.4498
LNG	386.3367	375.7160	▼ 10.6207
Pool Gas	270.1003	263.4488	▼ 6.6515
Spot LNG (\$/ล้านบีทียู)	10.9677	11.1475	▲ 0.1798
Exchange Rates (บาท/\$)	32.5514	32.3983	▼ 0.1531



ราคา Spot LNG เดือน พ.ย. 68 อยู่ที่ **11.1475** \$/ล้านบีทียู ปรับตัวเพิ่มขึ้น 0.1798 \$/ล้านบีทียู จากความต้องการ LNG ชะลอตัวตามแนวโน้มอุณหภูมิในแถบเอเชียเหนือที่คาดว่าจะเพิ่มสูงกว่าค่าเฉลี่ยในช่วงครึ่งหลังของเดือนธันวาคม

ราคา Spot LNG

- ราคา Spot LNG เฉลี่ยสัปดาห์นี้ (29 ธ.ค. 68–2 ม.ค. 69) อยู่ที่ระดับ **9.691** \$/ล้านบีทียู ปรับตัวเพิ่มขึ้นจากสัปดาห์ก่อนหน้า 0.034 \$/ล้านบีทียู
- สถานการณ์ความไม่สงบในยุโรป (รัสเซีย-ยูเครน) และตะวันออกกลาง ช่วยเพิ่มค่าความเสี่ยง (risk premium) ให้กับราคา LNG โดยเฉพาะหลังจากการโจมตีโครงสร้างพื้นฐานด้านพลังงานในยูเครนโดยรัสเซีย
- ความหนาวจัดในยุโรปและเกาหลีใต้ในช่วงวันหยุด ช่วยกระตุ้นความต้องการก๊าซธรรมชาติในระยะสั้นและดึงดูดความสนใจต่อการซื้อแบบ spot cargo ขณะที่ในยุโรป พยากรณ์อากาศที่หนาวเย็นส่งผลให้มีการดึงก๊าซธรรมชาติออกจากคลังสำรองมากขึ้น
- ตลาดก๊าซธรรมชาติในยุโรปมีความกังวลเกี่ยวกับปริมาณก๊าซธรรมชาติในช่วงไตรมาสที่ 1 ปี 2026 เนื่องจากระดับก๊าซธรรมชาติในคลังต่ำกว่าปีก่อนและต่ำกว่าค่าเฉลี่ย 5 ปี

สถานการณ์ NGV

ราคาขายปลีกก๊าซ NGV (สถานีภายในรัศมี 50 กม. จากสถานีแม่)
(16 ธ.ค. 68 – 15 ม.ค. 69)



รถทั่วไป

16.48 บาท/กก.



รถแท็กซี่

15.59 บาท/กก.



รถโดยสารสาธารณะ*

16.48 บาท/กก.



สถานีลูกที่อยู่ไกลจากสถานีแม่มากที่สุด (ไม่รวมภาษี อบจ.) **20.48** บาท/กก.

ณ วันที่ 30 พ.ย. 68 ปริมาณการจำหน่ายก๊าซ NGV อยู่ที่ 2,159 ตัน/วัน (หรือประมาณ 91.59 ล้านลูกบาศก์ฟุต/วัน) สถานีบริการ ปตท. ที่ยังเปิดให้บริการทั้งหมด 259 สถานี แบ่งเป็น สถานีแม่ 17 สถานี สถานีลูก 141 สถานี และสถานีแนวท่อ 101 สถานี

หมายเหตุ: *ราคากลุ่มรถโดยสารสาธารณะผู้ถือบัตรสิทธิประโยชน์ ไม่ได้รับส่วนลดหารราคาขายปลีก NGV ต่ำกว่า 18.59 บาท/กก.