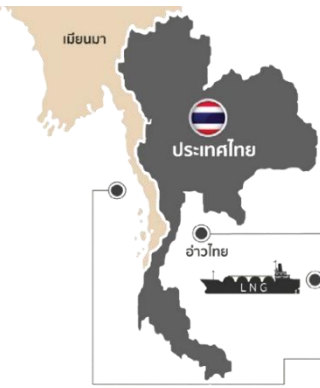


การจัดการและการใช้ก๊าซธรรมชาติ

*ปี 2568 (ม.ค. - ก.ค.)



ปริมาณการจัดการเฉลี่ย

4,664 MMSCFD*

63% แหล่งในประเทศ
2,948 MMSCFD

28% นำเข้า LNG
1,284 MMSCFD

9% นำเข้าจากเมียนมา
432 MMSCFD

ปริมาณการใช้เฉลี่ย **4,523** MMSCFD*



20% โรงแยกก๊าซธรรมชาติ
903 MMSCFD



61% ภาคไฟฟ้า
2,762 MMSCFD



17% ภาคอุตสาหกรรม
771 MMSCFD

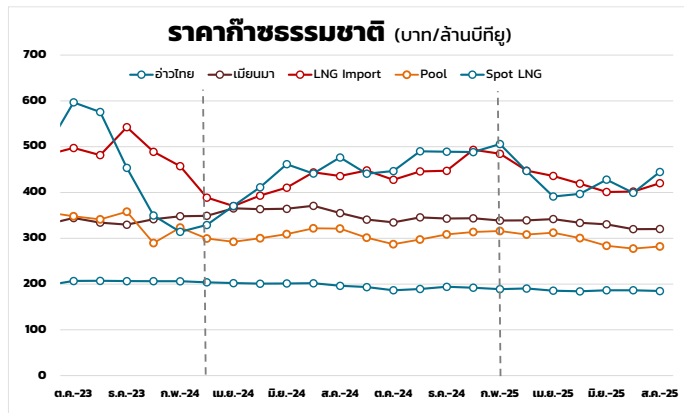


2% ภาคขนส่ง
87 MMSCFD

ราคาก๊าซธรรมชาติ

ราคา Pool Gas เดือน ส.ค. 68 อยู่ที่ **282.0855** บาท/ล้านบีทียู ปรับตัวเพิ่มขึ้น 4.7735 บาท/ล้านบีทียู จากราคาก๊าซเมียนมาปรับตัวเพิ่มขึ้น ดังนี้

บาท/ล้านบีทียู	กรกฎาคม	สิงหาคม	เปลี่ยนแปลง
Gulf Gas	186.4590	184.8011	▼ 1.6579
Myanmar Gas	319.9622	320.1595	▲ 0.1973
LNG	402.0106	420.1733	▲ 18.1627
Pool Gas	277.3120	282.0855	▲ 4.7735
Spot LNG (\$/ล้านบีทียู)	12.3033	11.5262	▼ 0.7771
Exchange Rates (บาท/\$)	32.4391	32.4535	▲ 0.0144



ราคา Spot LNG เดือน ส.ค. 68 อยู่ที่ **11.5262** \$/ล้านบีทียู ปรับตัวลดลง 0.7771 \$/ล้านบีทียู ความต้องการ LNG จากประเทศในแถบเอเชียเหนือลดลง เนื่องจากปริมาณสต็อกยังอยู่ในระดับสูงเพียงพอกับความต้องการใช้ในช่วงฤดูร้อน

ราคา Spot LNG

ราคา Spot LNG เฉลี่ยสัปดาห์นี้ (22-26 ก.ย. 68) อยู่ที่ระดับ **11.212** \$/ล้านบีทียู ปรับตัวลดลงจากสัปดาห์ก่อนหน้า 0.230 \$/ล้านบีทียู

- เอเชียเหนือ** : ฤดูร้อนสิ้นสุดลง โดยที่สต็อกของญี่ปุ่นและเกาหลีใต้กลับมาอยู่ในระดับสูงตามเกณฑ์จากการเร่งเติมสต็อกก่อนหน้านี้ ประกอบกับการพยากรณ์อากาศล่าสุดปรับลดลง
- ยุโรป** : ความต้องการพลังงานลดลงจากสภาพอากาศที่เย็นสบายมากขึ้นทำให้ปริมาณ EU inventory อยู่ในระดับสูงประมาณ 80 % ของความจุ) ขณะที่กำลังการผลิตไฟฟ้าจาก RE และนิวเคลียร์มีส่วนช่วยลดความต้องการก๊าซธรรมชาติ โดยเฉพาะจากอังกฤษและฝรั่งเศส
- จีน** : ยังคงพึ่งพาการนำเข้าก๊าซธรรมชาติ และ LNG ตามสัญญา term และการผลิตในประเทศเป็นหลัก

สถานการณ์ NGV

ราคาขายปลีกก๊าซ NGV (สถานีภายในรัศมี 50 กม. จากสถานีแม่)
(16 ก.ย. - 15 ต.ค. 68)



รถทั่วไป

17.30 บาท/กก.



รถแท็กซี่

15.59 บาท/กก.



รถโดยสารสาธารณะ*

17.30 บาท/กก.



สถานีลูกที่อยู่ไกลจากสถานีแม่มากที่สุด (ไม่รวมภาษี อบจ.) **21.30** บาท/กก.

ณ วันที่ 31 ส.ค. 68 ปริมาณการจำหน่ายก๊าซ NGV อยู่ที่ 2,258 ตัน/วัน (หรือประมาณ 95.28 ล้านลูกบาศก์ฟุต/วัน) สถานีบริการ ปตท. ที่ยังเปิดให้บริการทั้งหมด **266** สถานี แบ่งเป็น สถานีแม่ 17 สถานี สถานีลูก 148 สถานี และสถานีแนวท่อ 101 สถานี

หมายเหตุ: *ราคากลุ่มรถโดยสารสาธารณะผู้ถือบัตรสิทธิประโยชน์ ไม่ได้รับส่วนลดหาราคาขายปลีก NGV ต่ำกว่า 18.59 บาท/กก.