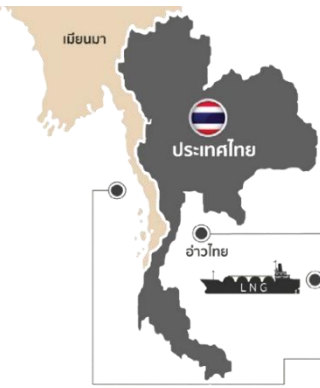


การจัดการและการใช้ก๊าซธรรมชาติ

*ปี 2568 (ม.ค. - มิ.ย.)



ปริมาณการจัดการจัดหาเฉลี่ย

4,687 MMSCFD*

62% แหล่งในประเทศ
2,928 MMSCFD

28% นำเข้า LNG
1,335 MMSCFD

9% นำเข้าจากเมียนมา
424 MMSCFD

ปริมาณการใช้เฉลี่ย **4,550** MMSCFD*



20% โรงแยกก๊าซธรรมชาติ
903 MMSCFD



61% ภาคไฟฟ้า
2,791 MMSCFD



17% ภาคอุตสาหกรรม
768 MMSCFD

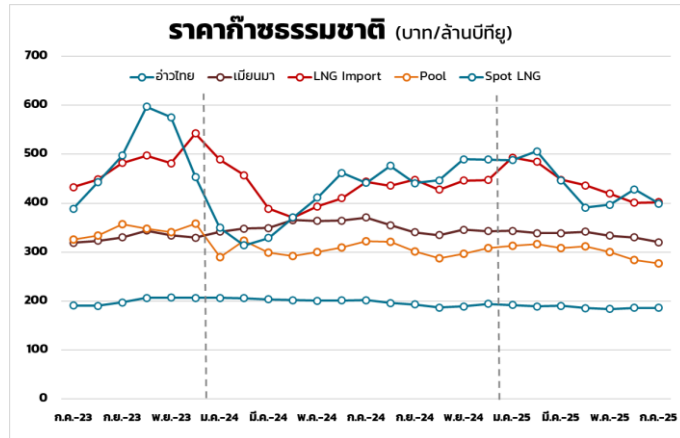


2% ภาคขนส่ง
87 MMSCFD

ราคาก๊าซธรรมชาติ

ราคา Pool Gas เดือน ก.ค. 68 อยู่ที่ **277.3120** บาท/ล้านบีทียู ปรับตัวลดลง 6.2936 บาท/ล้านบีทียู จากราคาก๊าซเมียนมาปรับตัวลดลง ดังนี้

บาท/ล้านบีทียู	มิถุนายน	กรกฎาคม	เปลี่ยนแปลง
Gulf Gas	186.4466	186.4590	▲ 0.0124
Myanmar Gas	330.3819	319.9622	▼ 10.4197
LNG	401.0307	402.0106	▲ 0.9799
Pool Gas	283.6056	277.3120	▼ 6.2936
Spot LNG (\$/ล้านบีทียู)	13.1180	12.3033	▼ 0.8147
Exchange Rates (บาท/\$)	32.6231	32.4391	▼ 0.1840



ราคา Spot LNG เดือน ก.ค. 68 อยู่ที่ **12.3033** \$/ล้านบีทียู ปรับตัวลดลง 0.8147 \$/ล้านบีทียู ความต้องการ LNG จากประเทศในแถบเอเชียเหนือลดลง เนื่องจากปริมาณสต็อกยังอยู่ในระดับสูง เพียงพอกับความต้องการใช้ในช่วงฤดูร้อน

ราคา Spot LNG

ราคา Spot LNG เฉลี่ยสัปดาห์นี้อยู่ที่ระดับ **11.372** \$/ล้านบีทียู ปรับตัวเพิ่มขึ้นจากสัปดาห์ก่อนหน้า 0.182 \$/ล้านบีทียู

- ➕ ญี่ปุ่น : เฝ้าระวังกับสภาพอากาศที่มีอุณหภูมิสูงกว่า 35 องศา ติดต่อกัน 10 วัน แต่สต็อก LNG ยังคงปรับตัวเพิ่มขึ้นต่อเนื่องสูงสุดในรอบ 9 สัปดาห์ และราคา spot ในปัจจุบัน ยังคงสูงกว่าราคา term contract
- ➕ จีน : มีราคา spot สูงกว่าราคาก๊าซธรรมชาติจากท่อและ truck LNG ทำให้ไม่มีความสนใจจากผู้ซื้อรวมถึงจับตารอราคา spot ต่ำกว่า 11 เหรียญ
- ➕ กรมอุตุนิยมวิทยาของญี่ปุ่น : คาดว่าประเทศจะเผชิญกับอุณหภูมิที่สูงกว่าค่าเฉลี่ย 30 ปี ในเดือน ก.ย. 68 ซึ่งจะส่งผลต่อความต้องการใช้พลังงานที่สูงขึ้น
- ➖ ยุโรป : gas inventory ปรับตัวเพิ่มขึ้นต่อเนื่อง ปัจจุบันอยู่ที่ระดับ 77 เพอร์เซ็นต์ ณ วันที่ 27 ส.ค. 68

สถานการณ์ NGV

ราคาขายปลีกก๊าซ NGV (สถานีภายในรัศมี 50 กม. จากสถานีแม่)
(16 ส.ค. - 15 ก.ย. 68)



รถทั่วไป

17.08 บาท/กก.



รถแท็กซี่

15.59 บาท/กก.



รถโดยสารสาธารณะ*

17.08 บาท/กก.



สถานีลูกที่อยู่ไกลจากสถานีแม่มากที่สุด (ไม่รวมภาษี อบจ.) **21.08** บาท/กก.

ณ วันที่ 31 ก.ค. 68 ปริมาณการจำหน่ายก๊าซ NGV อยู่ที่ 2,287 ตัน/วัน (หรือประมาณ 95.79 ล้านลูกบาศก์ฟุต/วัน) สถานีบริการ ปตท. ที่ยังเปิดให้บริการทั้งหมด 267 สถานี แบ่งเป็น สถานีแม่ 17 สถานี สถานีลูก 149 สถานี และสถานีแนวท่อ 101 สถานี

หมายเหตุ: *ราคากลุ่มรถโดยสารสาธารณะผู้ถือบัตรสิทธิประโยชน์ ไม่ได้รับส่วนลดจากราคาขายปลีก NGV ต่ำกว่า 18.59 บาท/กก.