

## การจัดการและการใช้ก๊าซธรรมชาติ

\*ปี 2568 (ม.ค. - เม.ย.)



ปริมาณการจัดการเฉลี่ย

**4,740** MMSCFD\*

**62%** แหล่งในประเทศ  
2,941 MMSCFD

**29%** นำเข้า LNG  
1,390 MMSCFD

**9%** นำเข้าจากเมียนมา  
409 MMSCFD

ปริมาณการใช้เฉลี่ย **4,139** MMSCFD\*



**22%** โรงแยกก๊าซธรรมชาติ  
904 MMSCFD



**57%** ภาคไฟฟ้า  
2,375 MMSCFD



**19%** ภาคอุตสาหกรรม  
771 MMSCFD

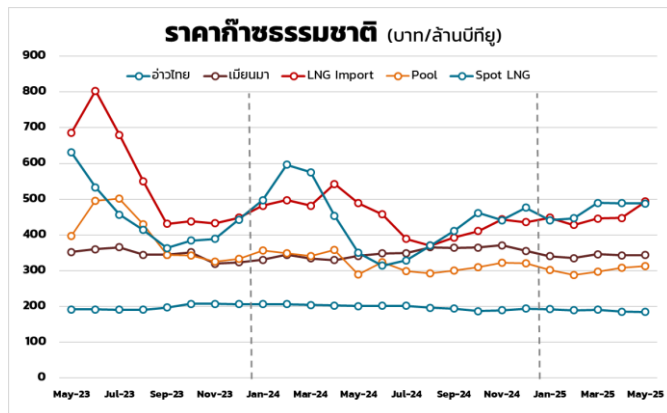


**2%** ภาคขนส่ง  
89 MMSCFD

## ราคาก๊าซธรรมชาติ

ราคา Pool Gas เดือน พ.ค. 68 อยู่ที่ **300.2913** บาท/ล้านบีทียู ปรับตัวลดลง 11.6725 บาท/ล้านบีทียู จากราคาก๊าซแต่ละแหล่งลดลง รวมทั้งค่าเงินบาทที่แข็งค่าขึ้น ดังนี้

บาท/ล้านบีทียู	เมษายน	พฤษภาคม	เปลี่ยนแปลง
Gulf Gas	185.5097	184.1454	▼ 1.3643
Myanmar Gas	341.8267	333.7242	▼ 8.1025
LNG	436.0454	419.2926	▼ 16.7528
<b>Pool Gas</b>	<b>311.9638</b>	<b>300.2913</b>	<b>▼ 11.6725</b>
Spot LNG (\$/ล้านบีทียู)	11.5916	12.0479	▲ 0.4563
Exchange Rates (บาท/\$)	33.7462	32.9338	▼ 0.8124



ราคา Spot LNG เดือน พ.ค. 68 อยู่ที่ **12.0479** \$/ล้านบีทียู ปรับตัวเพิ่มขึ้น 0.4563 \$/ล้านบีทียู เอเชียเหนือเริ่มเข้าสู่ฤดูร้อนทำให้มีความต้องการเพิ่มขึ้น และความตึงเครียดระหว่างอิสราเอลและอิหร่านเพิ่มความเสี่ยงด้านอุปทานจากภูมิภาคตะวันออกกลาง

## ราคา Spot LNG

ราคา Spot LNG เฉลี่ยสัปดาห์นี้อยู่ที่ระดับ **12.338** \$/ล้านบีทียู ปรับตัวลดลงจากสัปดาห์ก่อนหน้า 0.938 \$/ล้านบีทียู

- ➔ ปริมาณการผลิตของสหรัฐฯ เพิ่มขึ้น หลังโครงการ Sabine Pass ดำเนินการซ่อมบำรุงแล้วเสร็จตามแผน ขณะที่โครงการอื่น ๆ ในแถบอ่าวเม็กซิโก สามารถผลิต LNG ได้เพิ่มขึ้น เช่น โครงการ Plaquemines LNG (เริ่ม Phase 2 ได้เร็วกว่าแผน) และโครงการ Corpus Christi LNG Stage 3 (อยู่ระหว่าง commissioning Train 2-3 ในช่วงไตรมาส 3 นี้)
- ➔ ราคาก๊าซธรรมชาติในยุโรปปรับลดลงราว 20% หลังข้อตกลงหยุดยิงอิสราเอล-อิหร่าน ประสบผลสำเร็จทำให้ความกังวลด้านการจัดหาอุปทานคลี่คลายลง
- ➔ อุปสงค์ที่อ่อนแอในจีน เนื่องจากราคา Spot LNG ไม่สามารถแข่งขันกับก๊าซท่อในประเทศได้
- ➕ คลื่นความร้อน (Heatwave) ที่เริ่มแผ่ปกคลุมหลายพื้นที่ในยุโรปและเอเชียทำให้ความต้องการพลังงานเพิ่มสูงขึ้น โดยเฉพาะญี่ปุ่นเพิ่มขึ้น 17% (เมื่อเทียบกับเดือนเดียวกันกับปีก่อนหน้า) ส่งผลให้สต็อก LNG กลุ่มผู้ผลิตไฟฟ้าลดลงกว่า 5%

## สถานการณ์ NGV

ราคาขายปลีกก๊าซ NGV (สถานีภายในรัศมี 50 กม. จากสถานีแม่)

(16 มิ.ย. - 15 ก.ค. 68)



รถทั่วไป

**18.10** บาท/กก.



รถแท็กซี่

**15.59** บาท/กก.



รถโดยสารสาธารณะ\*

**18.10** บาท/กก.



สถานีลูกที่อยู่ไกลจากสถานีแม่มากที่สุด (ไม่รวมภาษี อบจ.) **22.10** บาท/กก.

ณ วันที่ 30 เม.ย. 68 ปริมาณการจำหน่ายก๊าซ NGV อยู่ที่ 2,320 ตัน/วัน (หรือประมาณ 104.30 ล้านลูกบาศก์ฟุต/วัน) สถานีบริการ ปตท. ที่ยังเปิดให้บริการทั้งหมด 270 สถานี แบ่งเป็น สถานีแม่ 18 สถานี สถานีลูก 151 สถานี และสถานีแนวท่อ 101 สถานี

หมายเหตุ: \*ราคากลุ่มรถโดยสารสาธารณะผู้ถือบัตรสิทธิประโยชน์ มีเส้นทางเดินรถในเขตกรุงเทพฯ หมวด 1 และ 4 (ไม่รวมรถ สขมก.)