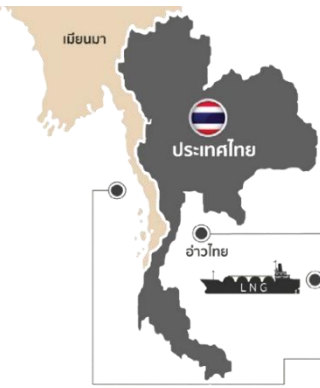


การจัดการและการใช้ก๊าซธรรมชาติ

*ปี 2567 (ม.ค.-ธ.ค.)



ปริมาณการจัดการเฉลี่ย

4,768 MMSCFD*

60% แหล่งในประเทศ
2,853 MMSCFD

29% นำเข้า LNG
1,386 MMSCFD

11% นำเข้าจากเมียนมา
529 MMSCFD

ปริมาณการใช้เฉลี่ย **4,496** MMSCFD*



19% โรงแยกก๊าซธรรมชาติ
834 MMSCFD



64% ภาคไฟฟ้า
2,886 MMSCFD



15% ภาคอุตสาหกรรม
677 MMSCFD

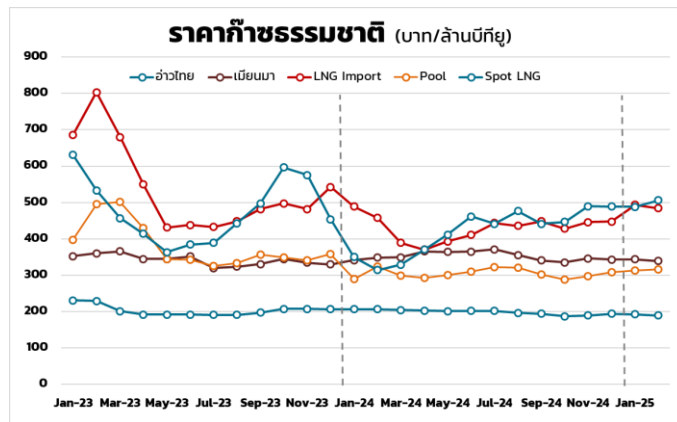


2% ภาคขนส่ง
99 MMSCFD

ราคาก๊าซธรรมชาติ

ราคา Pool Gas อยู่ที่ **315.9131** บาท/ล้านบีทียู ปรับตัวเพิ่มขึ้น 2.3496 บาท/ล้านบีทียู จากการนำเข้า LNG มีสัดส่วนเพิ่มขึ้น ดังนี้

บาท/ล้านบีทียู	มกราคม	กุมภาพันธ์	เปลี่ยนแปลง
Gulf Gas	192.0956	188.9544	▼ 3.1412
Myanmar Gas	343.5568	338.6445	▼ 4.9123
LNG	493.1318	484.4829	▼ 8.6489
Pool Gas	313.5635	315.9131	▲ 2.3496
Spot LNG (\$/ล้านบีทียู)	14.2467	14.9731	▲ 0.7264
Exchange Rates (บาท/\$)	34.2625	33.7787	▼ 0.4838



ราคา Spot LNG อยู่ที่ **14.9731** \$/ล้านบีทียู ปรับตัวเพิ่มขึ้น 0.7264 \$/ล้านบีทียู จากความต้องการซื้อ LNG จากทั่วโลกเพิ่มขึ้น เนื่องจากสภาพอากาศที่หนาวเย็น

ราคา Spot LNG

ราคา Spot LNG เฉลี่ยอยู่ที่ระดับ **13.545** \$/ล้านบีทียู ปรับตัวเพิ่มขึ้นจากสัปดาห์ที่แล้ว 0.235 \$/ล้านบีทียู

- ราคา LNG ของเอเชียปรับสูงขึ้นจากสต็อก LNG ของกลุ่มผลิตไฟฟ้าของประเทศญี่ปุ่นลดลง 12% เมื่อเทียบกับสัปดาห์ก่อนหน้า สู่ระดับต่ำสุดในรอบ 1 ปี
- ตลาดก๊าซธรรมชาติและ LNG ของยุโรป กังวลต่อแนวโน้มการเจรจาสันติภาพระหว่างรัสเซีย-ยูเครน ที่ยังไม่ประสบความสำเร็จ แม้สัปดาห์ก่อนยูเครนจะตอบรับข้อตกลงหยุดยิงเป็นเวลา 30 วัน ตามที่สหรัฐอเมริกาเสนอแล้ว แต่ทางด้านรัสเซียกลับตกลงที่จะหยุดยิงเฉพาะโครงสร้างพื้นฐานด้านพลังงานของยูเครนเท่านั้น
- สถานการณ์ระหว่างรัสเซีย-ยูเครน กลับมาตึงเครียดอีกครั้งหลังยูเครนใช้โดรนโจมตีฐานทัพอากาศที่มีเครื่องบินทิ้งระเบิดเชิงยุทธศาสตร์ Tu-160 (ติดตั้งอาวุธนิวเคลียร์ได้) ทำให้รัสเซียต้องประกาศภาวะฉุกเฉินในเมืองเองเกลส์ (อยู่ห่างจากแนวหน้าสงครามถึง 700 กม.) เมื่อวันที่ 20 มี.ค. 68

สถานการณ์ NGV

ราคาขายปลีกก๊าซ NGV (สถานีภายในรัศมี 50 กม. จากสถานีแม่)

(16 มี.ค. - 15 เม.ย. 68)



รถทั่วไป

18.80 บาท/กก.



รถแท็กซี่

15.59 บาท/กก.



รถโดยสารสาธารณะ*

18.59 บาท/กก.



สถานีลูกที่อยู่ไกลจากสถานีแม่มากที่สุด (ไม่รวมภาษี อบจ.) **22.80** บาท/กก.

ณ วันที่ 31 มี.ค. 68 ปริมาณการจำหน่ายก๊าซ NGV อยู่ที่ 2,472 ตัน/วัน (หรือประมาณ 105.27 ล้านลูกบาศก์ฟุต/วัน) สถานีบริการ ปตท. ที่ยังเปิดให้บริการทั้งหมด 278 สถานี แบ่งเป็น สถานีแม่ 18 สถานี สถานีลูก 159 สถานี และสถานีแนวท่อ 101 สถานี

หมายเหตุ: *ราคากลุ่มรถโดยสารสาธารณะผู้ถือบัตรสิทธิประโยชน์ มีเส้นทางเดินรถในเขตกรุงเทพฯ หมวด 1 และ 4 (ไม่รวมรถ ขสมก.)