

การจัดการและการใช้ก๊าซธรรมชาติ

*ปี 2567 (ม.ค.-ธ.ค.)



ปริมาณการจัดการเฉลี่ย

4,768 MMSCFD*

60% แหล่งในประเทศ
2,853 MMSCFD

29% นำเข้า LNG
1,386 MMSCFD

11% นำเข้าจากเมียนมา
529 MMSCFD

ปริมาณการใช้เฉลี่ย **4,496** MMSCFD*



19% โรงแยกก๊าซธรรมชาติ
834 MMSCFD



64% ภาคไฟฟ้า
2,886 MMSCFD



15% ภาคอุตสาหกรรม
677 MMSCFD

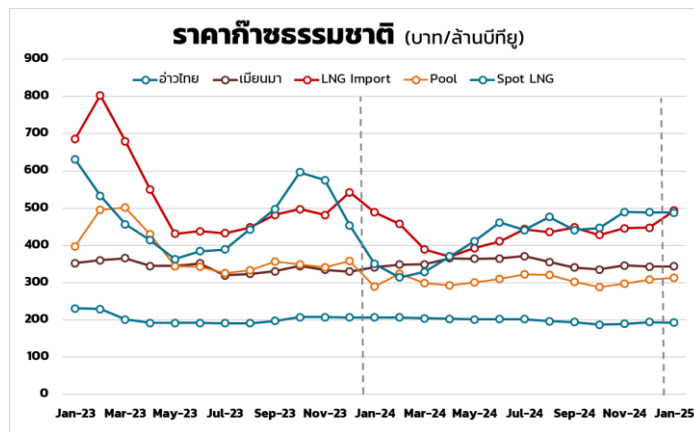


2% ภาคขนส่ง
99 MMSCFD

ราคาก๊าซธรรมชาติ

ราคา Pool Gas อยู่ที่ **313.5635** บาท/ล้านบีทียู ปรับตัวเพิ่มขึ้น 5.3264 บาท/ล้านบีทียู จากราคา LNG นำเข้าปรับตัวเพิ่มขึ้น ดังนี้

บาท/ล้านบีทียู	ธันวาคม	มกราคม	เปลี่ยนแปลง
Gulf Gas	194.0867	192.0956	▼ 1.9911
Myanmar Gas	343.0214	343.5568	▲ 0.5354
LNG	447.2657	493.1318	▲ 45.8661
Pool Gas	308.2371	313.5635	▲ 5.3264
Spot LNG (\$/ล้านบีทียู)	14.3050	14.2467	▼ 0.0583
Exchange Rates (บาท/\$)	34.1823	34.2625	▲ 0.0802



ราคา Spot LNG อยู่ที่ **14.2467** \$/ล้านบีทียู ปรับตัวลดลง 0.0583 \$/ล้านบีทียู จากความต้องการซื้อ LNG ชะลอตัวในช่วงวันหยุดเทศกาลตรุษจีนรวมถึงปัจจัยด้านสภาพอากาศ และอัตราการผลิต LNG ทั่วโลกกลับมาอยู่ในระดับสูงกว่าค่าเฉลี่ย 5 ปี

ราคา Spot LNG

ราคา Spot LNG เฉลี่ยอยู่ที่ระดับ **13.038** \$/ล้านบีทียู ปรับตัวลดลงจากสัปดาห์ที่แล้ว 0.739 \$/ล้านบีทียู

- ราคาก๊าซธรรมชาติสหภาพยุโรปร่วงลงสู่ระดับต่ำสุดในรอบ 4 เดือน แม้ระดับ Inventory ของยุโรปจะยังอยู่ในระดับต่ำที่ 37% ของความจุ แต่ความตึงเครียดในการเร่งนำเข้า LNG กลับลดลง หลังคณะกรรมาธิการยุโรป (European Commission; EC) ประกาศแนวทางการผ่อนผันข้อกำหนดที่ประเทศสมาชิกจะต้องมีปริมาณก๊าซธรรมชาติสำรองในระดับ 90% ก่อนวันที่ 1 พฤศจิกายน ของทุกปี โดยเปิดช่องให้สามารถเลื่อนเป้าหมายเป็นเดือนอื่นได้ หากมีเหตุผลความจำเป็นรองรับ
- ประเทศจีนมีการนำเข้าก๊าซธรรมชาติจากรัสเซีย ทำสถิติใหม่สูงกว่าปริมาณที่ระบุไว้ในสัญญา ขณะที่ราคาในตลาดที่สูงกว่า 12 USD/MMBtu ในช่วงนี้ ทำให้ความต้องการนำเข้า LNG ของประเทศจีนน้อยลง ต่อเนื่องจนเกือบเทียบเท่าช่วงโควิด อีกทั้งมีการ Resell ไปยุโรปมากขึ้น

สถานการณ์ NGV

ราคาขายปลีกก๊าซ NGV (สถานีภายในรัศมี 50 กม. จากสถานีแม่)
(16 ก.พ. - 15 มี.ค. 68)



รถทั่วไป

18.70 บาท/กก.



รถแท็กซี่

15.59 บาท/กก.



รถโดยสารสาธารณะ*

18.59 บาท/กก.



สถานีลูกที่อยู่ไกลจากสถานีแม่มากที่สุด (ไม่รวมภาษี อบจ.) **22.70** บาท/กก.

ณ วันที่ 31 มี.ค. 68 ปริมาณการจำหน่ายก๊าซ NGV อยู่ที่ 2,472 ตัน/วัน (หรือประมาณ 105.27 ล้านลูกบาศก์ฟุต/วัน) สถานีบริการ ปตท. ที่ยังเปิดให้บริการทั้งหมด 278 สถานี แบ่งเป็น สถานีแม่ 18 สถานี สถานีลูก 159 สถานี และสถานีแนวท่อ 101 สถานี

หมายเหตุ: *ราคากลุ่มรถโดยสารสาธารณะผู้ถือบัตรสิทธิประโยชน์ มีเส้นทางเดินรถในเขตกรุงเทพฯ หมวด 1 และ 4 (ไม่รวมรถ สขมก.)