

สถานการณ์ราคาก๊าซธรรมชาติ (NG)

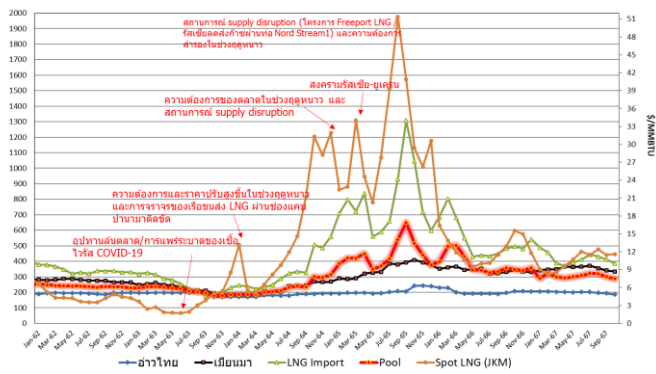
บาท/MMBTU	กันยายน	ตุลาคม	เปลี่ยนแปลง
Gulf Gas	193.4511	186.5229	↓ 6.9282
Myanmar Gas	340.8191	334.6942	↓ 6.1249
LNG*	411.1425	386.7141	↓ 24.4284
Pool Gas**	301.1360	287.1386	↓ 13.9974
Spot LNG (\$/MMBTU)	13.2195	13.3839	↑ 0.1644

หมายเหตุ : *ราคานำเข้า LNG ตั้งแต่เดือนมีนาคม 2567 เป็นราคาเฉลี่ยทุก Shipper
**ที่มา : Pool Manager

ราคาก๊าซธรรมชาติ (Pool Gas) เดือนตุลาคม 2567 ปรับตัวลดลงจากเดือนก่อน 13.9974 บาท/ล้านบีทียู มาอยู่ที่ระดับ 287.1386 บาท/ล้านบีทียู จากราคาก๊าซธรรมชาติแต่ละแหล่งปรับตัวลดลง

ราคา Spot LNG เฉลี่ยเดือนตุลาคม 2567 ปรับตัวเพิ่มขึ้นจากเดือนก่อน 0.1644 เหรียญสหรัฐฯ/ล้านบีทียู มาอยู่ที่ระดับ 13.3839 เหรียญสหรัฐฯ/ล้านบีทียู เนื่องจากประเทศในแถบเอเชียเหนือนำเข้า LNG เพิ่มขึ้นเพื่อเตรียมความพร้อมสำหรับฤดูหนาว

เปรียบเทียบราคาก๊าซธรรมชาติเฉลี่ยรายเดือน



สถานการณ์ราคา Spot LNG

ราคา Spot LNG เฉลี่ยในสัปดาห์นี้ ปรับตัวสูงขึ้นจากสัปดาห์ก่อน 0.259 เหรียญสหรัฐฯ/ล้านบีทียู มาอยู่ที่ระดับ 15.186 เหรียญสหรัฐฯ/ล้านบีทียู โดยมีปัจจัยสำคัญต่าง ๆ ดังนี้

(+) โครงการ Pluto LNG ของประเทศออสเตรเลีย ประสบปัญหาระบบควบคุมขัดข้อง ต้องปิดซ่อมบำรุงตั้งแต่วันที่ 25 พฤศจิกายน 2567 คาดว่าจำเป็นต้องใช้เวลาซ่อมแซมอย่างน้อย 3 สัปดาห์ แต่อย่างไรก็ตามลูกค้าหลักอย่างประเทศญี่ปุ่นยังไม่ได้รับผลกระทบจากการนำส่ง LNG ที่ล่าช้าออกไปในช่วงนี้ เนื่องจากยังมีปริมาณสำรอง LNG ในระดับสูง

(-) สภาพอากาศในประเทศจีนและญี่ปุ่นอบอุ่นขึ้นหลังอุณหภูมิลดต่ำลงในช่วงสัปดาห์ที่ผ่านมา

(-) ประเทศกตาร์กลับมาผลิตและส่งออก LNG ได้เกือบเต็มกำลังการผลิตอีกครั้ง หลังได้มีการซ่อมบำรุงเสร็จสิ้น และบริษัทต่อเรือ Jiangnan Shipyard ของประเทศจีนเริ่มทยอยส่งมอบเรือขนส่ง LNG ล็อตใหม่ให้กับ ADNOC แล้ว ลำแรกจากจำนวน 6 ลำ

ราคาก๊าซ NGV

● **ปัจจุบันราคาขายปลีกก๊าซ NGV** (สถานีภายในรัศมี 50 กม. จากสถานีแม่)

ตั้งแต่วันที่ 16 พฤศจิกายน - 15 ธันวาคม 2567



รถทั่วไป

17.46 บาท/กก.



รถแท็กซี่

15.59 บาท/กก.



รถโดยสารสาธารณะ*

17.46 บาท/กก.



สำหรับสถานีลูกที่อยู่ไกลจากสถานีแม่มากที่สุด (ไม่รวมภาษี อบจ.) 21.46 บาท/กก.

● ณ วันที่ 31 ตุลาคม 2567 ปริมาณการจำหน่ายก๊าซ NGV อยู่ที่ 2,579 ตัน/วัน

(หรือประมาณ 107.61 ล้านลูกบาศก์ฟุต/วัน) และมีสถานีบริการ ปตท. ที่ยังเปิดให้บริการทั้งหมด 283 สถานี แบ่งเป็น สถานีแม่ 18 สถานี สถานีลูก 162 สถานี และสถานีแนวท่อ 103 สถานี

หมายเหตุ : *ราคากลุ่มรถโดยสารสาธารณะผู้ถือบัตรสิทธิประโยชน์ มีเส้นทางรถเดินรถในเขตกรุงเทพฯ หมวด 1 และ 4 (ไม่รวมรถ ชสมท.)