



สถานการณ์ราคาก๊าซธรรมชาติ (NG)

บาท/MMBTU	พฤศจิกายน	ธันวาคม	เปลี่ยนแปลง
Gulf Gas	243.1854	238.8008	↓ 4.3846
Myanmar Gas	392.8502	375.1649	↓ 17.6853
LNG	716.7150	599.1430	↓ 117.572
Pool Gas	440.6396	376.0170	↓ 64.6226
Spot LNG (\$/MMBTU)	27.6967	33.8015	↑ 6.1048

ราคาก๊าซธรรมชาติ (Pool) เดือนธันวาคม 2565 ปรับตัวลดลง 64.6226 บาท/ล้านบีทียู มาอยู่ที่ระดับ 376.0170 บาท/ล้านบีทียู จากราคา LNG นำเข้าปรับตัวลดลงและค่าเงินบาทที่แข็งค่าขึ้น

ราคา Spot LNG เฉลี่ยเดือนธันวาคม 2565 ปรับตัวเพิ่มขึ้นจากเดือนก่อน 6.1048 เหรียญสหรัฐฯ/ล้านบีทียู มาอยู่ที่ระดับ 33.8015 เหรียญสหรัฐฯ/ล้านบีทียู ความต้องการใช้ก๊าซธรรมชาติทั้งฝั่งเอเชียเหนือและยุโรปปรับตัวเพิ่มขึ้น จากสภาพอากาศที่หนาวเย็นมากขึ้น

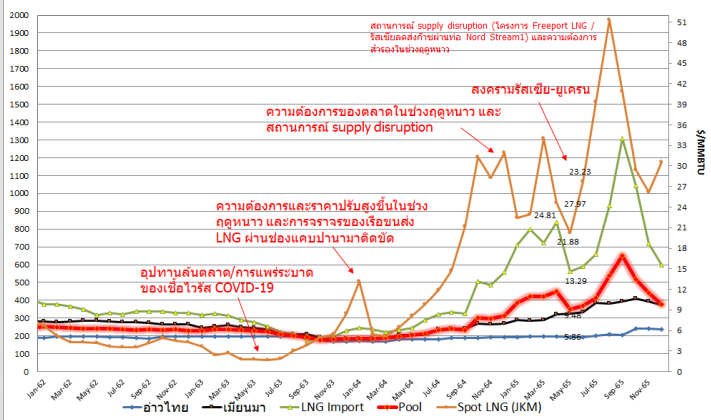
สถานการณ์ราคา Spot LNG

ราคา Spot LNG เฉลี่ยในสัปดาห์นี้ ปรับตัวลดลงจากสัปดาห์ก่อน 0.643 เหรียญสหรัฐฯ/ล้านบีทียู มาอยู่ที่ระดับ 18.533 เหรียญสหรัฐฯ/ล้านบีทียู เนื่องจากปัจจัยสำคัญต่างๆ ดังนี้

(-) ความต้องการ LNG ในตลาดเอเชียเหนือชะลอตัวลง ในช่วงฤดูหนาวที่กำลังจะสิ้นสุดลง และผู้ซื้อส่วนใหญ่ยังคงมี LNG สำรองไว้เพียงพอ โดยมีรายงานว่า Cold snap ที่ประเทศญี่ปุ่นได้สิ้นสุดลง ขณะที่กรมอุตุนิยมวิทยาคาดการณ์สภาพอากาศในช่วง 2 สัปดาห์ข้างหน้าจะอบอุ่นกว่าปกติ (ความเป็นไปได้ร้อยละ 70) ประกอบกับความต้องการซื้อ LNG จากประเทศจีนซบเซาลง ต่อเนื่องจากช่วงตรุษจีน โดยจีนมีปริมาณ LNG ที่เพียงพอกับความต้องการใช้และราคาก๊าซธรรมชาติในประเทศเริ่มถูกลง

(-) รายงานจากโครงการ Freeport LNG ของสหรัฐอเมริกา (กำลังผลิต 15 ล้านตันต่อปี) ซึ่งซ่อมแซมแล้วเสร็จและอยู่ระหว่างรออนุมัติจาก Texas Commission on Environmental Quality คาดว่าจะสามารถกลับมาส่งออกได้บางส่วนภายในเดือนกุมภาพันธ์ 2566 หลังหยุดการผลิตตั้งแต่ช่วงกลางปี 2565 จากเหตุเพลิงไหม้

เปรียบเทียบราคาก๊าซธรรมชาติเฉลี่ยรายเดือน



ราคาก๊าซ NGV

● ปัจจุบันราคาขายปลีกก๊าซ NGV (สถานีภายในรัศมี 50 กม. จากสถานีแม่)

ตั้งแต่วันที่ 16 มกราคม - 15 กุมภาพันธ์ 2566



รถยนต์ส่วนบุคคล
17.59 บาท/กก.



รถแท็กซี่
13.62* บาท/กก.



สำหรับสถานีลูกที่อยู่ไกลจากสถานีแม่มากที่สุด (ไม่รวมภาษี อบจ.) 21.59 บาท/กก.

- ณ วันที่ 31 ธันวาคม 2565 ปริมาณการจำหน่ายก๊าซ NGV อยู่ที่ 3,478 ตันต่อวัน (หรือประมาณ 143.04 ล้านลูกบาศก์ฟุตต่อวัน) และมีสถานีบริการ NGV สะสมจำนวน 511 สถานี ทั้งนี้ มีสถานีบริการที่ยังเปิดให้บริการทั้งหมด 354 สถานี แบ่งเป็น สถานีแม่ 18 สถานี สถานีลูกและสถานีแนวท่อ 336 สถานี

* ปกติ, บรรเทาความเดือดร้อนและภาระค่าใช้จ่ายของผู้ใช้ NGV ในช่วงสถานการณ์การแพร่ระบาดของโควิด-19 สำหรับผู้ขับขี่รถแท็กซี่สาธารณะ ในเขตกรุงเทพฯ และปริมณฑล จนถึงวันที่ 15 มีนาคม 2566