

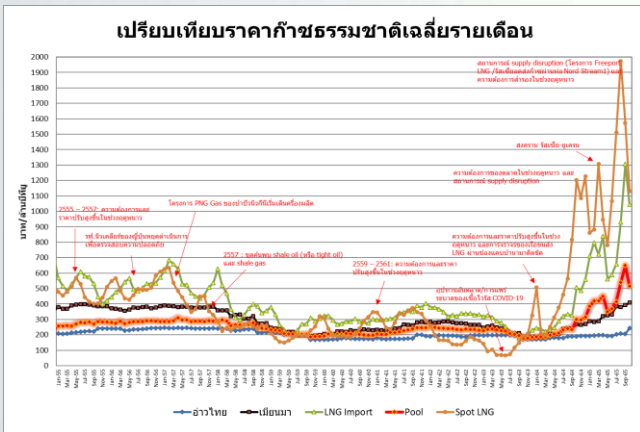


สถานการณ์ราคาก๊าซธรรมชาติ (NG)

บาท/MMBTU	กันยายน	ตุลาคม	เปลี่ยนแปลง
Gulf Gas	206.1688	242.1389	↑ 35.9701
Myanmar Gas	392.2662	408.9179	↑ 16.6517
LNG	1,307.2283	1,045.2409	↓ 261.9874
Pool Gas	648.8449	516.3400	↓ 132.5049
Spot LNG (\$/MMBTU)	42.4406	29.8326	↓ 12.6080

ราคาก๊าซธรรมชาติ (Pool) เดือนตุลาคม 2565 ปรับตัวลดลง 132.5049 บาท/ล้านบีทียู มาอยู่ที่ระดับ 516.3400 บาท/ล้านบีทียู จากราคา LNG นำเข้าปรับตัวลดลงตามมาตรการใช้เชื้อเพลิงอื่นทดแทน LNG เพื่อบริหารจัดการต้นทุนพลังงาน

ราคา Spot LNG เฉลี่ยเดือนตุลาคม 2565 ปรับตัวลดลงจากเดือนก่อน 12.6080 เหรียญสหรัฐฯ/ล้านบีทียู มาอยู่ที่ระดับ 29.8326 เหรียญสหรัฐฯ/ล้านบีทียู จากความต้องการซื้อในแถบเอเชียลดลงเนื่องจากปริมาณสำรอง LNG อยู่ในระดับสูง และสภาพอากาศที่อบอุ่นกว่าปกติ



สถานการณ์ราคา Spot LNG

ราคา Spot LNG เฉลี่ยในสัปดาห์นี้ ปรับตัวเพิ่มขึ้นจากสัปดาห์ก่อน 2.214 เหรียญสหรัฐฯ/ล้านบีทียู มาอยู่ที่ระดับ 33.305 เหรียญสหรัฐฯ/ล้านบีทียู เนื่องจากปัจจัยสำคัญต่างๆ ดังนี้

(+) ปริมาณความต้องการใช้ก๊าซธรรมชาติจากทั้งฝั่งเอเชียเหนือและยุโรปปรับตัวเพิ่มขึ้น จากสภาพอากาศที่หนาวเย็นมากขึ้น

(+) ปริมาณสำรองก๊าซธรรมชาติของยุโรปลดลงอย่างต่อเนื่อง มาอยู่ที่ร้อยละ 91 จากระดับสูงสุดร้อยละ 95 ในช่วงกลางเดือนพฤศจิกายน 2565

(+) ปริมาณไฟฟ้าที่ผลิตได้จากพลังงานลมในประเทศอังกฤษลดลงมาอยู่ที่ระดับ 1-3 GW ต่ำกว่าค่าเฉลี่ยที่ 10 GW

(+) ประเทศเกาหลีใต้สั่งหยุดเดินเครื่องโรงไฟฟ้าถ่านหินเพื่อลดมลพิษในช่วงฤดูหนาว

(-) ตลาดคาดการณ์ว่าจากปัญหาความล่าช้าของโครงการ Freeport LNG ประเทศสหรัฐอเมริกาจะไม่ส่งผลกระทบต่อผู้ซื้อ LNG มากนัก โดยล่าสุดได้เลื่อนกำหนดกลับมาดำเนินการเป็นช่วงปลายเดือนธันวาคม 2565

(-) ประเทศญี่ปุ่นอาจกลับมาเดินเครื่องโรงไฟฟ้านิวเคลียร์จำนวน 9 แห่ง เพื่อรองรับความต้องการพลังงานในช่วงฤดูหนาวนี้

ราคาก๊าซ NGV

● ปัจจุบันราคาขายปลีกก๊าซ NGV (สถานีภายในรัศมี 50 กม. จากสถานีแม่)

ตั้งแต่วันที่ 16 พฤศจิกายน - 15 ธันวาคม 2565



รถยนต์ส่วนบุคคล
16.59 บาท/กก.



รถแท็กซี่
13.62* บาท/กก.



สำหรับสถานีลูกที่อยู่ไกลจากสถานีแม่มากที่สุด (ไม่รวมภาษี อบจ.) 20.59 บาท/กก.

● ณ วันที่ 31 ตุลาคม 2565 ปริมาณการจำหน่ายก๊าซ NGV อยู่ที่ 3,346 ตันต่อวัน

(หรือประมาณ 139.40 ล้านลูกบาศก์ฟุตต่อวัน) และมีสถานีบริการ NGV สะสมจำนวน 511 สถานี ทั้งนี้ มีสถานีบริการที่ยังเปิดให้บริการทั้งหมด 359 สถานี แบ่งเป็น สถานีแม่ 18 สถานี สถานีลูกและสถานีแนวท่อ 341 สถานี

* ปตท. บรรเทาความเดือดร้อนและภาระค่าใช้จ่ายของผู้ใช้ NGV ในช่วงสถานการณ์การแพร่ระบาดของโควิด-19 สำหรับผู้ขับขี่รถแท็กซี่สาธารณะ ในเขตกรุงเทพฯ และปริมณฑล จนถึงวันที่ 15 ธันวาคม 2565

