



## สถานการณ์ราคาก๊าซธรรมชาติ (NG)

บาท/MMBTU	เมษายน	พฤษภาคม	เปลี่ยนแปลง
Gulf Gas	198.2474	192.3079	↓ 5.9395
Myanmar Gas	320.7622	326.4546	↑ 5.6924
LNG	839.2118	560.3331	↓ 278.8787
<b>Pool Gas</b>	<b>449.5145</b>	<b>349.4335</b>	<b>↓ 100.0810</b>
Spot LNG (\$/MMBTU)	27.9679	22.6650	↓ 11.3878

ราคาก๊าซธรรมชาติ (Pool) เดือนพฤษภาคม 2565 ปรับตัวลดลง 100.0810 บาท/ล้านบีทียู มาอยู่ที่ระดับ 349.4335 บาท/ล้านบีทียู จากระดานราคาเข้า spot LNG ปรับตัวลดลง

ราคา Spot LNG เฉลี่ยเดือนพฤษภาคม 2565 ปรับตัวลดลงจากเดือนก่อน 11.3878 เหรียญสหรัฐฯ/ล้านบีทียู มาอยู่ที่ระดับ 22.6650 เหรียญสหรัฐฯ/ล้านบีทียู จากความต้องการในภูมิภาคลดลงเนื่องจากเข้าสู่ช่วงฤดูร้อน

## สถานการณ์ราคา Spot LNG

ราคา Spot LNG เฉลี่ยในสัปดาห์นี้ ปรับตัวเพิ่มขึ้นจากสัปดาห์ก่อน 3.294 เหรียญสหรัฐฯ/ล้านบีทียู มาอยู่ที่ระดับ 41.704 เหรียญสหรัฐฯ/ล้านบีทียู เนื่องจากปัจจัยสำคัญต่างๆ ดังนี้

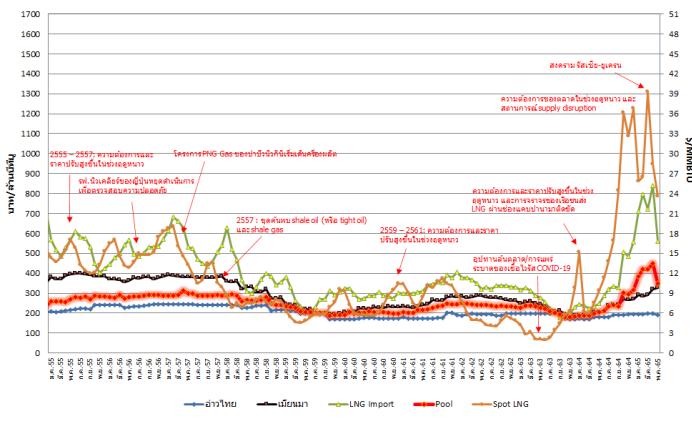
(+) จากสภาพอากาศที่ร้อนระอุในแถบเอเชียเหนือจนความต้องการใช้พลังงานในภาคการผลิตไฟฟ้าพุ่งสูง โดยเฉพาะญี่ปุ่นที่มีรายงานปริมาณการสำรอง LNG ลดต่ำกว่าค่าเฉลี่ยของช่วงเดือนกรกฎาคมในรอบ 4 ปี ทำให้ต้องเพิ่มการจัดหา Spot LNG เพื่อให้เพียงพอต่อความต้องการตลอดหน้าร้อน

(+) ความไม่แน่นอนของ Supply ก๊าซธรรมชาติยุโรป ในช่วงที่โครงการ Nord Stream 1 และ Freeport LNG หยุดซ่อมบำรุง

(-) สหภาพแรงงาน Lederne Union ประกาศยกเลิกแผนประท้วงหยุดงานในแหล่งน้ำมันและก๊าซธรรมชาตินอกชายฝั่งนอร์เวย์ โดยแหล่งดังกล่าวเป็นแหล่งผลิตก๊าซธรรมชาติที่ใหญ่เป็นอันดับ 2 ของยุโรป ทำให้เดิมนักวิเคราะห์คาดการณ์ส่งออกก๊าซธรรมชาติถึง 60% ของประเทศ

(-) ตลาดเริ่มมองว่าตลาดเข้าสู่ภาวะ Backwardation หรือสถานะที่ราคาปัจจุบันสูงกว่าราคาในอนาคต นักลงทุนจึงหันไปสนใจซื้อ Spot Cargo ที่จะส่งมอบในเดือนกันยายน 2565 มากขึ้น

เปรียบเทียบราคาก๊าซธรรมชาติเฉลี่ยรายเดือน



## ราคาก๊าซ NGV

### ● ปัจจุบันราคาขายปลีกก๊าซ NGV (สถานีภายในรัศมี 50 กม. จากสถานีแม่)

ตั้งแต่วันที่ 16 มิถุนายน - 15 กรกฎาคม 2565



รถยนต์ส่วนบุคคล  
15.59 บาท/กก.



รถแท็กซี่  
13.62\* บาท/กก.



สำหรับสถานีลูกที่อยู่ไกลจากสถานีแม่มากที่สุด (ไม่รวมภาษี อบจ.) 19.59 บาท/กก.

- ณ วันที่ 30 พฤษภาคม 2565 ปริมาณการจำหน่ายก๊าซ NGV อยู่ที่ 3,487 ตันต่อวัน (หรือประมาณ 144.01 ล้านลูกบาศก์ฟุตต่อวัน) และมีสถานีบริการ NGV สะสมจำนวน 511 สถานี ทั้งนี้ มีสถานีบริการที่ยังเปิดให้บริการทั้งหมด 369 สถานี แบ่งเป็น สถานีแม่ 19 สถานี สถานีลูกและสถานีแนวท่อ 350 สถานี

\* ปตท. บรรเทาผลกระทบจากโรคติดเชื้อโควิด-19 ภายใต้โครงการลมหายใจเดียวกัน สำหรับผู้ขับขี่แท็กซี่สาธารณะ ในเขตกรุงเทพฯ และปริมณฑล จนถึงวันที่ 15 กันยายน 2565