



สถานการณ์ราคาก๊าซธรรมชาติ (NG)

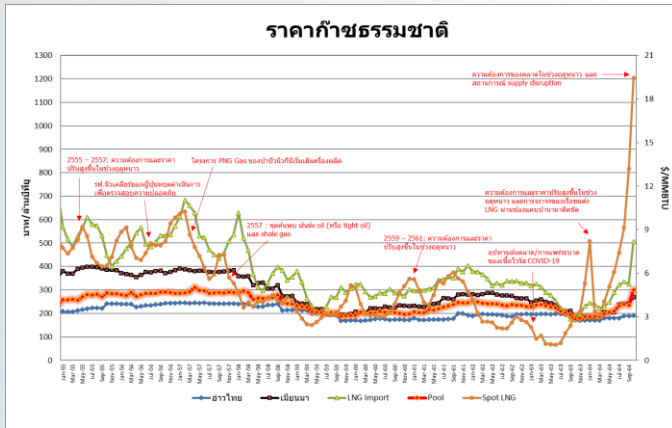
บาท/MMBTU	กันยายน	ตุลาคม	เปลี่ยนแปลง
Gulf Gas	189.0078	189.9154	↑ 0.9076
Myanmar Gas	241.9117	268.4862	↑ 26.5745
LNG	325.7731	506.8318	↑ 181.0587
Pool Gas	234.6334	300.6296	↑ 65.9962
Spot LNG (\$/MMBTU)	24.6951	35.9672	↑ 11.2721

ราคาก๊าซธรรมชาติ (Pool) เดือนตุลาคม 2564 ปรับตัวเพิ่มขึ้นจากเดือนก่อน 65.9962 บาท/ล้านบีทียู มาอยู่ที่ระดับ 300.6296 บาท/ล้านบีทียู เนื่องจากการนำเข้า Spot LNG ที่มีราคาสูง ประกอบกับราคาก๊าซ เมียนมา และ LNG สัญญาระยะยาวปรับราคาสูงขึ้นโดยสะท้อนราคาน้ำมันช่วงที่ผ่านมา และค่าเงินบาทที่อ่อนค่าลง

ราคา Spot LNG เดือนตุลาคม 2564 ปรับตัวเพิ่มขึ้นจากเดือนก่อน 11.2721 เหรียญสหรัฐฯ/ล้านบีทียู มาอยู่ที่ระดับ 35.9672 เหรียญสหรัฐฯ/ล้านบีทียู ตามราคาก๊าซธรรมชาติในภูมิภาคยุโรป และสถานการณ์ supply disruption

สถานการณ์ราคา Spot LNG

ราคา Spot LNG เฉลี่ยในสัปดาห์นี้ ปรับตัวลดลงจากสัปดาห์ก่อน 1.190 เหรียญสหรัฐฯ/ล้านบีทียู มาอยู่ที่ระดับ 34.335 เหรียญสหรัฐฯ/ล้านบีทียู จากความต้องการ Spot LNG ของผู้ซื้อจากประเทศจีนค่อนข้างเบาบาง เนื่องจากขณะนี้มียกระดับปริมาณสำรอง LNG ในถังกักเก็บที่อยู่ระดับสูง จากความต้องการจากภาค downstream ที่ลดลง และมีปริมาณก๊าซฯ ทางท่อในประเทศที่เพียงพอ และสภาพอากาศที่อบอุ่นขึ้นในภูมิภาคตอนเหนือของประเทศจีน อย่างไรก็ตาม ราคาก๊าซธรรมชาติและ LNG ที่ตลาดยุโรปยังคงเป็นปัจจัยสำคัญอย่างต่อเนื่อง ที่ผลักดันให้ราคา Asian Spot LNG ยังคงอยู่ที่ระดับเกิน 30 เหรียญสหรัฐฯ/ล้านบีทียู ในขณะที่โครงการ Prelude LNG ประเทศออสเตรเลีย ที่ประสบปัญหาด้านการผลิตในสัปดาห์ที่ผ่านมา คาดว่าจะต้องปิดซ่อมบำรุงจนถึงปลายเดือนธันวาคมนี้ ซึ่งจะกระทบแผนการส่งมอบเที่ยวเรือประมาณ 4 เที่ยวเรือ



ราคาก๊าซ NGV

- **ปัจจุบันราคาขายปลีกก๊าซ NGV** (สถานีภายในรัศมี 50 กม. จากสถานีแม่) ตั้งแต่วันที่ 16 พฤศจิกายน 2564 - 15 ธันวาคม 2564



รถยนต์ส่วนบุคคล
15.59 บาท/กก.



รถแท็กซี่
13.62* บาท/กก.



สำหรับสถานีลูกที่อยู่ไกลจากสถานีแม่มากที่สุด (ไม่รวมภาษี อบจ.) 19.59 บาท/กก.

- ณ วันที่ 31 ตุลาคม 2564 ปริมาณการจำหน่ายก๊าซ NGV อยู่ที่ 2,985 ตันต่อวัน (หรือประมาณ 125.80 ล้านลูกบาศก์ฟุตต่อวัน) และมีสถานีบริการ NGV สะสมจำนวน 511 สถานี ทั้งนี้ มีสถานีบริการที่ยังเปิดให้บริการทั้งหมด 392 สถานี แบ่งเป็น สถานีแม่ 19 สถานี สถานีลูกและสถานีแนวท่อ 373 สถานี

* ปตท. บรรเทาผลกระทบจากโรคติดเชื้อโควิด-19 ภายใต้โครงการช่วยเหลือผู้ขับขี่รถแท็กซี่สาธารณะ ในเขตกรุงเทพมหานคร และปริมณฑล มีผลตั้งแต่วันที่ 1 พฤศจิกายน - 31 ธันวาคม 2564