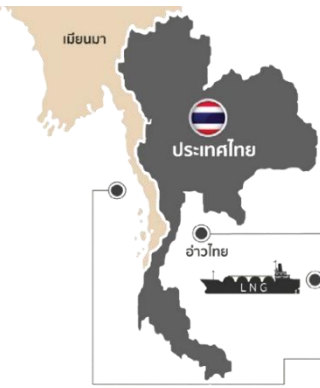


## การจัดการและการใช้ก๊าซธรรมชาติ

\*ปี 2568 (ม.ค. - ก.ค.)



ปริมาณการจัดการเฉลี่ย

**4,664** MMSCFD\*

**63%** แหล่งในประเทศ  
2,948 MMSCFD

**28%** นำเข้า LNG  
1,284 MMSCFD

**9%** นำเข้าจากเมียนมา  
432 MMSCFD

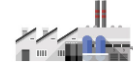
ปริมาณการใช้เฉลี่ย **4,523** MMSCFD\*



**20%** โรงแยกก๊าซธรรมชาติ  
903 MMSCFD



**61%** ภาคไฟฟ้า  
2,762 MMSCFD



**17%** ภาคอุตสาหกรรม  
771 MMSCFD

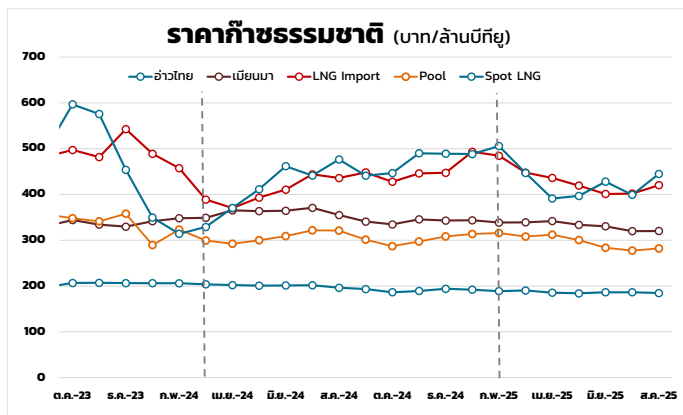


**2%** ภาคขนส่ง  
87 MMSCFD

## ราคาก๊าซธรรมชาติ

ราคา Pool Gas เดือน ส.ค. 68 อยู่ที่ **282.0855** บาท/ล้านบีทียู ปรับตัวเพิ่มขึ้น 4.7735 บาท/ล้านบีทียู จากราคาก๊าซเมียนมาปรับตัวเพิ่มขึ้น ดังนี้

บาท/ล้านบีทียู	กรกฎาคม	สิงหาคม	เปลี่ยนแปลง
Gulf Gas	186.4590	184.8011	▼ 1.6579
Myanmar Gas	319.9622	320.1595	▲ 0.1973
LNG	402.0106	420.1733	▲ 18.1627
<b>Pool Gas</b>	<b>277.3120</b>	<b>282.0855</b>	<b>▲ 4.7735</b>
Spot LNG (\$/ล้านบีทียู)	12.3033	11.5262	▼ 0.7771
Exchange Rates (บาท/\$)	32.4391	32.4535	▲ 0.0144



ราคา Spot LNG เดือน ส.ค. 68 อยู่ที่ **11.5262** \$/ล้านบีทียู ปรับตัวลดลง 0.7771 \$/ล้านบีทียู ความต้องการ LNG จากประเทศในแถบเอเชียเหนือลดลง เนื่องจากปริมาณสต็อกยังอยู่ในระดับสูงเพียงพอกับความต้องการใช้ในช่วงฤดูร้อน

## ราคา Spot LNG

ราคา Spot LNG เฉลี่ยสัปดาห์นี้ (6 - 10 ต.ค. 68) อยู่ที่ระดับ **10.990** \$/ล้านบีทียู ปรับตัวเพิ่มขึ้นจากสัปดาห์ก่อนหน้า 0.322 \$/ล้านบีทียู

- รัสเซีย-ยูเครน** : โครงสร้างพื้นฐานด้านพลังงานยูเครนถูกรัสเซียโจมตีอย่างหนักในช่วงสัปดาห์ที่ผ่านมา ส่งผลให้กำลังการผลิตก๊าซธรรมชาติ ลดลงมากกว่า 50 % สร้างความกังวลต่อความมั่นคงด้านพลังงานของยุโรปในช่วงฤดูหนาวที่กำลังจะมาถึง
- ยุโรป** : สภาพอากาศที่เริ่มหนาวเย็นขึ้น ประกอบกับรายงานแหล่งก๊าซธรรมชาติ Troll ของประเทศนอร์เวย์ประสบปัญหาการผลิต ส่งผลต่อความกังวลว่ายุโรปอาจเริ่มนำก๊าซธรรมชาติในพื้นที่ที่จัดเก็บออกมาใช้ ตั้งแต่เดือน ต.ค. นี้ (ปกติจะเริ่มเดือน พ.ย.)
- ตะวันออกกลาง** : กาตาร์ประกาศระงับการสัญจรทางทะเลเมื่อวันที่ 4 ต.ค. 68 หลังพบความขัดข้องทางเทคนิคในระบบ GPS ซึ่งอาจส่งผลกระทบต่อความแม่นยำของอุปกรณ์นำทางและความปลอดภัยในการเดินเรือ โดยเฉพาะในเส้นทางช่องแคบฮอร์มุซ ทั้งนี้ กาตาร์ได้กลับมาเปิดให้สัญจรได้ตามปกติทั้งหมดแล้วเมื่อวันที่ 9 ต.ค. 68 ที่ผ่านมา

## สถานการณ์ NGV

ราคาขายปลีกก๊าซ NGV (สถานีภายในรัศมี 50 กม. จากสถานีแม่)  
(16 ก.ย. - 15 ต.ค. 68)



รถทั่วไป

**17.30** บาท/กก.



รถแท็กซี่

**15.59** บาท/กก.



รถโดยสารสาธารณะ\*

**17.30** บาท/กก.



สถานีลูกที่อยู่ไกลจากสถานีแม่มากที่สุด (ไม่รวมภาษี อบจ.) **21.30** บาท/กก.

ณ วันที่ 31 ส.ค. 68 ปริมาณการจำหน่ายก๊าซ NGV อยู่ที่ 2,258 ตัน/วัน (หรือประมาณ 95.28 ล้านลูกบาศก์ฟุต/วัน) สถานีบริการ ปตท. ที่ยังเปิดให้บริการทั้งหมด **266** สถานี แบ่งเป็น สถานีแม่ 17 สถานี สถานีลูก 148 สถานี และสถานีแนวท่อ 101 สถานี

หมายเหตุ: \*ราคากลุ่มรถโดยสารสาธารณะผู้ถือบัตรสิทธิประโยชน์ ไม่ได้รับส่วนลดหาราคาขายปลีก NGV ต่ำกว่า 18.59 บาท/กก.