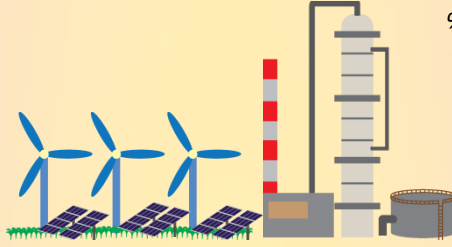




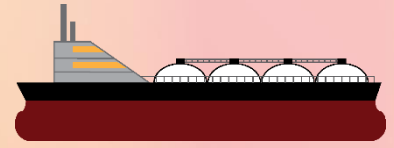
การจัดหาน้ำมันดิบ Crude Oil Supply

การจัดหาน้ำมันดิบของประเทศเพิ่มขึ้นเล็กน้อย
จากการนำเข้าจากต่างประเทศ
โดยการผลิตในประเทศลดลง



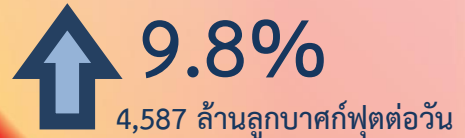
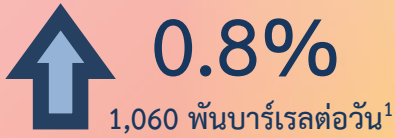
การผลิตพลังงานขั้นต้น Primary Energy Production

การผลิตพลังงานขั้นต้นเพิ่มขึ้นจากก๊าซธรรมชาติ
ในขณะที่การผลิตพลังงานขั้นต้นประเภทอื่น ๆ ลดลง



การจัดหาก๊าซธรรมชาติ Natural Gas Supply

การจัดหาก๊าซธรรมชาติเพิ่มขึ้น
จากการผลิตภายในประเทศ
และการนำเข้าที่เพิ่มขึ้น



ภาพรวมพลังงานไทย
Thailand's Energy Overview

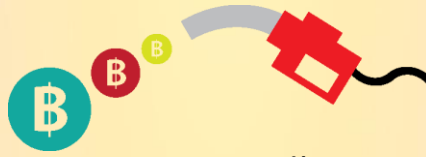
มกราคม 2567
January 2024



การใช้น้ำมันสำเร็จรูป

Petroleum Products Consumption

การใช้น้ำมันสำเร็จรูปลดลง
จากการใช้น้ำมันกลุ่มดีเซลและ
น้ำมันเตาที่ลดลง ขณะที่การใช้
น้ำมันกลุ่มเบนซิน น้ำมันเครื่องบิน
และ LPG เพิ่มขึ้น

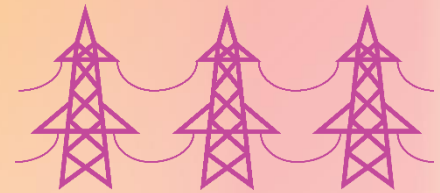


มูลค่าและราคาพลังงาน

Price & Value

มูลค่าการนำเข้าพลังงาน และมูลค่าการใช้น้ำมันสำเร็จรูป
มีค่าลดลง ในขณะที่มูลค่าการใช้พลังงานขั้นสุดท้าย
และมูลค่าการส่งออกพลังงานมีค่าเพิ่มขึ้น

ราคาน้ำมันดิบในตลาดโลก ราคาน้ำมันเบนซิน ดีเซล และน้ำมันเตา
ในตลาดลิกไนต์ และราคานำเข้า LPG ปรับตัวเพิ่มขึ้น ในขณะที่ราคา
Spot LNG ปรับตัวลดลงเมื่อเทียบกับเดือนก่อนหน้า



การใช้ไฟฟ้า

Electricity Consumption

การใช้ไฟฟ้าเพิ่มขึ้นในทุกภาคส่วน
โดยเฉพาะอย่างยิ่งในภาคครัวเรือน
และภาคธุรกิจ

หมายเหตุ :

¹ เทียบเท่านั้น

² ล้านหน่วย คือ กิกะวัตต์-ชั่วโมง (GWh)

³ ไม่รวมข้อมูลของผู้ผลิตไฟฟ้าใช้เอง (IPS)

“การผลิตพลังงานขั้นต้นเพิ่มขึ้นจากก๊าซธรรมชาติ ในขณะที่การผลิตพลังงานขั้นต้นประเภทอื่น ๆ ลดลง การนำเข้าพลังงานขั้นต้น (สุทธิ) ลดลงจากน้ำมันดิบ ไฟฟ้า ถ่านหิน และน้ำมันสำเร็จรูป ในขณะที่การนำเข้า (สุทธิ) ของก๊าซธรรมชาติ เพิ่มขึ้น ส่วนการใช้พลังงานขั้นต้นลดลงจากถ่านหิน ลิกไนต์ ปิโตรเลียม และไฟฟ้าพลังน้ำ/ไฟฟ้านำเข้า ในขณะที่การใช้ก๊าซธรรมชาติ เพิ่มขึ้น การใช้น้ำมันสำเร็จรูปลดลงโดยเฉพาะน้ำมันดีเซลซึ่งมีสัดส่วนการใช้สูงสุดที่ 49% มีการใช้ลดลง 11.3% ในขณะที่การใช้น้ำมันเครื่องบินมีการใช้เพิ่มขึ้น 14.9% เมื่อเทียบกับช่วงเดียวกันของปีก่อน จากการท่องเที่ยวที่ขยายตัวอย่างต่อเนื่อง การใช้ไฟฟ้าเพิ่มขึ้นในทุกภาคส่วนโดยเฉพาะอย่างยิ่งในภาคครัวเรือน เพิ่มขึ้น 19.4% จากสภาพอากาศที่ร้อน และภาคธุรกิจเพิ่มขึ้น 14.7% จากเศรษฐกิจที่ขยายตัวดีขึ้น โดยเฉพาะธุรกิจที่เกี่ยวข้องกับภาคการท่องเที่ยว สำหรับการปล่อย CO₂ จากการใช้พลังงานลดลง 2.0% ซึ่งลดลงในทุกภาคส่วน ยกเว้นภาคการผลิตไฟฟ้าเพิ่มขึ้น 12.4%”



www.eppo.go.th

EPPO Thailand

EPPO Thailand