

การจัดการและการใช้ก๊าซธรรมชาติ

*ปี 2569 (ม.ค. - ก.พ.)



ปริมาณการจัดการเฉลี่ย

4,730 MMSCFD*

62% แหล่งในประเทศ
2,948 MMSCFD

29% นำเข้า LNG
1,387 MMSCFD

8% นำเข้าจากเมียนมา
395 MMSCFD

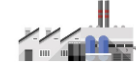
ปริมาณการใช้เฉลี่ย **4,641** MMSCFD*



20% โรงแยกก๊าซธรรมชาติ
935 MMSCFD



61% ภาคไฟฟ้า
2,828 MMSCFD



17% ภาคอุตสาหกรรม
802 MMSCFD



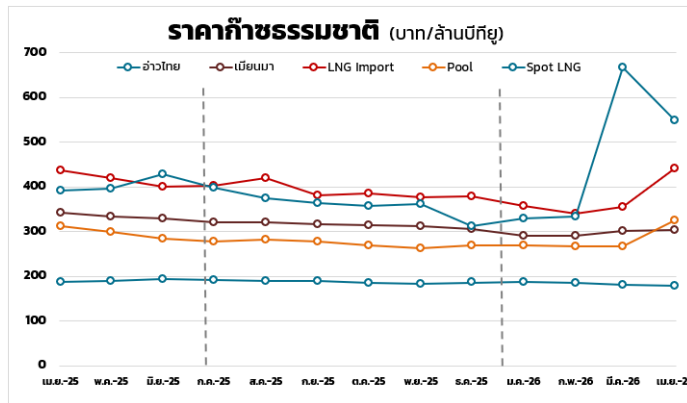
2% ภาคขนส่ง
76 MMSCFD

ที่มา : ศูนย์เทคโนโลยีสารสนเทศและการสื่อสาร สทว.

ราคาก๊าซธรรมชาติ

ราคา Pool Gas เดือน เม.ย. 69 อยู่ที่ 325.2320 บาท/ล้านบีทียู ปรับตัวเพิ่มขึ้น 49.6429 บาท/ล้านบีทียู จากราคาก๊าซธรรมชาติในอ่าวไทย เมียนมา และราคา LNG ปรับตัวเพิ่มขึ้นดังนี้

บาท/ล้านบีทียู	มีนาคม	เมษายน	เปลี่ยนแปลง
Gulf Gas	181.8531	184.2243	▲ 2.3712
Myanmar Gas	300.7403	304.5332	▲ 3.7929
LNG	356.2370	442.2831	▲ 86.0461
Pool Gas	275.5891	325.2320	▲ 49.6429
Spot LNG (\$/ล้านบีทียู)	20.6715	16.9624	▼ 3.7091
Exchange Rates (บาท/\$)	32.2941	32.3472	▲ 0.0531



ราคา Spot LNG เดือน เม.ย. 69 อยู่ที่ **16.9624** \$/ล้านบีทียู ปรับตัวลดลง 3.7091 \$/ล้านบีทียู เนื่องจากระดับ LNG Inventory ของหลายประเทศยังอยู่ในเกณฑ์เพียงพอ ทำให้แรงซื้อ Spot ลดลง

ราคา Spot LNG

ราคา Spot LNG เฉลี่ยสัปดาห์นี้ (18 - 22 พ.ค. 69) อยู่ที่ระดับ **19.350** \$/ล้านบีทียู ปรับตัวเพิ่มขึ้นจากสัปดาห์ก่อนหน้า 1.448 \$/ล้านบีทียู

- +** ความต้องการ LNG : เกิดความกังวลต่ออุปทาน LNG ภายหลังจากมีรายงานว่าโครงการ Freeport LNG ของสหรัฐอเมริกา และโครงการ Bintulu LNG ของมาเลเซีย ประสบปัญหาในการผลิต ส่งผลให้จำเป็นต้องปรับลดกำลังการผลิต
- +** ออสเตรเลีย : การประท้วงหยุดงานที่อาจเกิดขึ้นพร้อมกันในหลายโครงการ ได้แก่ โครงการ Karratha LNG (กำลังการผลิต 14.7 ล้านตันต่อปี) โครงการ Pluto LNG (กำลังการผลิต 2 ล้านตันต่อปี) และโครงการ Ichthys LNG (กำลังการผลิต 9.3 ล้านตันต่อปี) มีแนวโน้มส่งผลกระทบต่ออุปทาน LNG และอาจกดดันให้ราคา LNG ในภูมิภาคปรับตัวสูงขึ้น
- +** เอเชียเหนือ : หน่วยงานพยากรณ์อากาศของญี่ปุ่นและเกาหลีใต้คาดการณ์ว่า ทั้งสองประเทศจะเผชิญกับสภาพอากาศที่ร้อนกว่าค่าเฉลี่ยในช่วง 3 เดือนข้างหน้า ซึ่งอาจส่งผลให้ความต้องการใช้ไฟฟ้าในช่วงฤดูร้อนเพิ่มสูงขึ้น และทำให้มีความต้องการจัดหา LNG เพิ่มเติมเพื่อรองรับการใช้พลังงานที่สูงขึ้น

สถานการณ์ NGV

ราคาขายปลีกก๊าซ NGV (สถานีบริการ 16 พ.ค. 69 - 15 มิ.ย. 69)

สถานีภายในรัศมี 50 กม. จากสถานีแม่ **18.00** บาท/กก.

สถานีลูกที่อยู่ไกลจากสถานีแม่มากที่สุด (ไม่รวมภาษี อบจ.)



รถทั่วไป



รถแท็กซี่*



รถโดยสารสาธารณะ*



22.00 บาท/กก.

ณ วันที่ 31 มี.ค. 69 ปริมาณการจำหน่ายก๊าซ NGV อยู่ที่ 2,236 ตัน/วัน (หรือประมาณ 94.51 ล้านลูกบาศก์ฟุต/วัน) สถานีบริการ ปตท. ที่ยังเปิดให้บริการทั้งหมด **257** สถานี แบ่งเป็น สถานีแม่ 17 สถานี สถานีลูก 139 สถานี และสถานีแนวท่อ 101 สถานี

หมายเหตุ: *ตั้งแต่ 16 มี.ค. 69 สิ้นสุดมาตรการผู้ถือบัตรสิทธิประโยชน์ ทำให้ราคาขายปลีกของรถทั่วไป รถแท็กซี่ รถโดยสารสาธารณะ มีราคาเดียวกัน