

การจัดการและการใช้ก๊าซธรรมชาติ

*ปี 2569 (ม.ค. - มี.ค.)



ปริมาณการจัดการเฉลี่ย
4,883 MMSCFD*

- 61%** แหล่งในประเทศ
2,984 MMSCFD
- 31%** นำเข้า LNG
1,498 MMSCFD
- 8%** นำเข้าจากเมียนมา
401 MMSCFD

ปริมาณการใช้เฉลี่ย **4,754** MMSCFD*

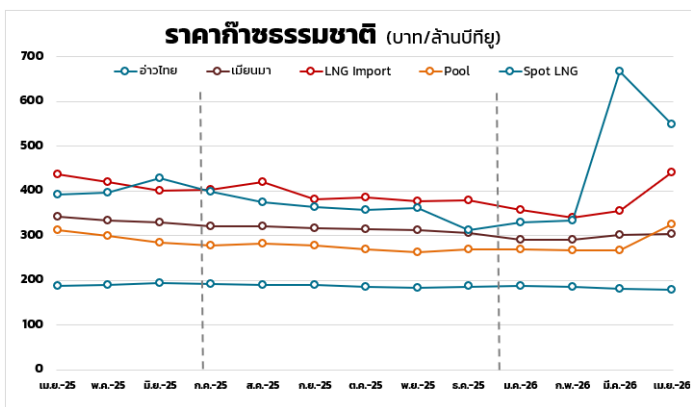
- 20%** โรงแยกก๊าซธรรมชาติ
941 MMSCFD
- 62%** ภาคไฟฟ้า
2,924 MMSCFD
- 17%** ภาคอุตสาหกรรม
811 MMSCFD
- 2%** ภาคขนส่ง
78 MMSCFD

ราคาก๊าซธรรมชาติ

ที่มา : ศูนย์เทคโนโลยีสารสนเทศและการสื่อสาร สทว.

ราคา Pool Gas เดือน เม.ย. 69 อยู่ที่ 325.2320 บาท/ล้านบีทียู ปรับตัวเพิ่มขึ้น 49.6429 บาท/ล้านบีทียู จากราคาก๊าซธรรมชาติในอ่าวไทย เมียนมา และราคา LNG ปรับตัวเพิ่มขึ้นดังนี้

บาท/ล้านบีทียู	มีนาคม	เมษายน	เปลี่ยนแปลง
Gulf Gas	181.8531	184.2243	▲ 2.3712
Myanmar Gas	300.7403	304.5332	▲ 3.7929
LNG	356.2370	442.2831	▲ 86.0461
Pool Gas	275.5891	325.2320	▲ 49.6429
Spot LNG (\$/ล้านบีทียู)	20.6715	16.9624	▼ 3.7091
Exchange Rates (บาท/\$)	32.2941	32.3472	▲ 0.0531



ราคา Spot LNG เดือน เม.ย. 69 อยู่ที่ **16.9624** \$/ล้านบีทียู ปรับตัวลดลง 3.7091 \$/ล้านบีทียู เนื่องจากระดับ LNG Inventory ของหลายประเทศยังอยู่ในเกณฑ์เพียงพอ ทำให้แรงซื้อ Spot ลดลง

ราคา Spot LNG

ราคา Spot LNG เฉลี่ยสัปดาห์นี้ (1 - 5 มิ.ย. 69) อยู่ที่ระดับ **18.857** \$/ล้านบีทียู ปรับตัวเพิ่มขึ้นจากสัปดาห์ก่อนหน้า 0.650 \$/ล้านบีทียู

- +** **ตะวันออกกลาง** : สถานการณ์ความตึงเครียดในตะวันออกกลาง โดยเฉพาะเหตุโจมตีสนามบินในคูเวตและการเผชิญหน้าทางทหารใกล้ช่องแคบฮอร์มุซ สร้างความกังวลต่อการขนส่งพลังงานและเพิ่มค่าความเสี่ยง (Risk Premium) ในราคา LNG
- +** **สหรัฐอเมริกา** : ปริมาณการผลิตและส่งออก LNG สหรัฐฯ ปรับลดลง โดยสาเหตุหลักจากโครงการ Sabine Pass และ Corpus Christi ที่ยังคงอยู่ระหว่างซ่อมแซมระบบท่อบางส่วน ทำให้กำลังการผลิตลดลงประกอบกับมีหลายโครงการที่อยู่ระหว่างปิดซ่อมบำรุงตามฤดูกาล
- +** **ออสเตรเลีย** : การประท้วงหยุดงานในโครงการ Ichthys LNG (กำลังการผลิต 9.3 ล้านตันต่อปี โดยคิดเป็น 2 เปอร์เซ็นต์ของกำลังการผลิตโลก) เริ่มขึ้นแล้วเมื่อวันที่ 2 มิ.ย. 2569 หลัง INPEX ไม่สามารถบรรลุข้อตกลงได้ โดยในช่วงแรกสหภาพแรงงานประกาศหยุดงาน 4 ชั่วโมง/วัน ไปจนถึงวันที่ 10 มิถุนายน 2569 และต่อมาได้ยื่นหนังสือแจ้งกำหนดการประท้วงเพิ่มเติมถึงวันที่ 23 มิ.ย. 2569

สถานการณ์ NGV

ราคาขายปลีกก๊าซ NGV (สถานีบริการ 16 พ.ค. 69 - 15 มิ.ย. 69)

สถานีภายในรัศมี 50 กม. จากสถานีแม่ **18.00** บาท/กก.

สถานีลูกที่อยู่ไกลจากสถานีแม่มากที่สุด (ไม่รวมภาษี อบจ.)



ณ วันที่ 30 เม.ย. 69 ปริมาณการจำหน่ายก๊าซ NGV อยู่ที่ 2,097 ตัน/วัน (หรือประมาณ 88.92 ล้านลูกบาศก์ฟุต/วัน) สถานีบริการ ปตท. ที่ยังเปิดให้บริการทั้งหมด **255** สถานี แบ่งเป็น สถานีแม่ 17 สถานี สถานีลูก 100 สถานี และสถานีแนวท่อ 138 สถานี