

การจัดการและการใช้ก๊าซธรรมชาติ

*ปี 2569 (ม.ค. - ก.พ.)



ปริมาณการจัดการเฉลี่ย

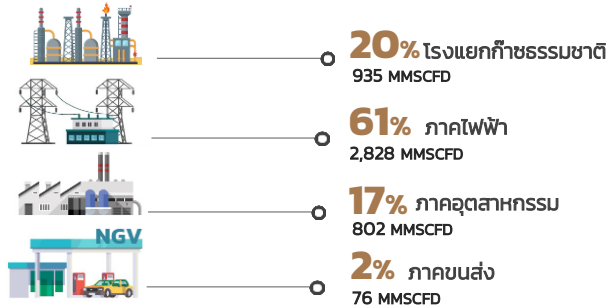
4,730 MMSCFD*

62% แหล่งในประเทศ
2,948 MMSCFD

29% นำเข้า LNG
1,387 MMSCFD

8% นำเข้าจากเมียนมา
395 MMSCFD

ปริมาณการใช้เฉลี่ย **4,641** MMSCFD*

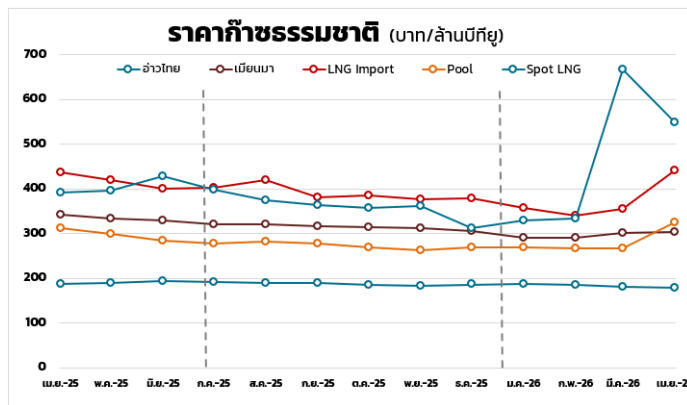


ราคาก๊าซธรรมชาติ

ที่มา : ศูนย์เทคโนโลยีสารสนเทศและการสื่อสาร สทว.

ราคา Pool Gas เดือน เม.ย. 69 อยู่ที่ 325.2320 บาท/ล้านบีทียู ปรับตัวเพิ่มขึ้น 49.6429 บาท/ล้านบีทียู จากราคาก๊าซธรรมชาติในอ่าวไทย เมียนมา และราคา LNG ปรับตัวเพิ่มขึ้นดังนี้

| บาท/ล้านบีทียู | มีนาคม | เมษายน | เปลี่ยนแปลง |
|--------------------------|-----------------|-----------------|------------------|
| Gulf Gas | 181.8531 | 184.2243 | ▲ 2.3712 |
| Myanmar Gas | 300.7403 | 304.5332 | ▲ 3.7929 |
| LNG | 356.2370 | 442.2831 | ▲ 86.0461 |
| Pool Gas | 275.5891 | 325.2320 | ▲ 49.6429 |
| Spot LNG (\$/ล้านบีทียู) | 20.6715 | 16.9624 | ▼ 3.7091 |
| Exchange Rates (บาท/\$) | 32.2941 | 32.3472 | ▲ 0.0531 |



ราคา Spot LNG เดือน เม.ย. 69 อยู่ที่ **16.9624** \$/ล้านบีทียู ปรับตัวลดลง 3.7091 \$/ล้านบีทียู เนื่องจากระดับ LNG Inventory ของหลายประเทศยังอยู่ในเกณฑ์เพียงพอ ทำให้แรงซื้อ Spot ลดลง

ราคา Spot LNG

ราคา Spot LNG เฉลี่ยสัปดาห์นี้ (11 - 15 พ.ค. 69) อยู่ที่ระดับ **17.902** \$/ล้านบีทียู ปรับตัวเพิ่มขึ้นจากสัปดาห์ก่อนหน้า 0.490 \$/ล้านบีทียู

- ยุโรป :** ยังคงนำเข้า LNG เพิ่มขึ้นอย่างต่อเนื่อง เพื่อเติมสำรองในคลังสำหรับรองรับความต้องการใช้พลังงานในช่วงฤดูร้อน โดยปัจจุบันระดับปริมาณสำรอง (Inventory) อยู่ที่ร้อยละ 36
- ออสเตรเลีย :** ยังคงมีความเสี่ยงต่อการประท้วง แม้ว่าจะมีความคืบหน้าในการเจรจาต่อรอง โดย INPEX ผู้ดำเนินโครงการ Ichthys LNG ซึ่งมีกำลังการผลิต 9.3 ล้านตันต่อปี คาดว่าสถานการณ์จะยังไม่ส่งผลให้เกิดการหยุดงานประท้วงครั้งใหญ่ หลังการเจรจากับสหภาพแรงงานเป็นไปในทิศทางที่ดี
- อินโดนีเซีย :** มีความต้องการใช้ถ่านหินเพิ่มขึ้น ขณะเดียวกันยังเผชิญผลกระทบจากปรากฏการณ์เอลนีโญ ซึ่งทำให้ระดับน้ำในแม่น้ำสายหลักลดลง ส่งผลต่อการขนส่งถ่านหินไปยังท่าเรือ รวมถึงความล่าช้าในการอนุมัติโควตาการผลิต ปัจจัยเหล่านี้ทำให้การนำเข้า LNG เพิ่มขึ้น

สถานการณ์ NGV

ราคาขายปลีกก๊าซ NGV (สถานีบริการ 16 เม.ย. 69 - 15 พ.ค. 69)

สถานีภายในรัศมี 50 กม. จากสถานีแม่ **17.00** บาท/กก.

สถานีลูกที่อยู่ไกลจากสถานีแม่มากที่สุด (ไม่รวมภาษี อบจ.)



รถทั่วไป

รถแท็กซี่*

รถโดยสารสาธารณะ*



20.48 บาท/กก.

ณ วันที่ 31 มี.ค. 69 ปริมาณการจำหน่ายก๊าซ NGV อยู่ที่ 2,236 ตัน/วัน (หรือประมาณ 94.51 ล้านลูกบาศก์ฟุต/วัน) สถานีบริการ ปตท. ที่ยังเปิดให้บริการทั้งหมด **257** สถานี แบ่งเป็น สถานีแม่ 17 สถานี สถานีลูก 139 สถานี และสถานีแนวท่อ 101 สถานี

หมายเหตุ: *ตั้งแต่ 16 มี.ค. 69 สิ้นสุดมาตรการผู้ถือบัตรสิทธิประโยชน์ ทำให้ราคาขายปลีกของรถทั่วไป รถแท็กซี่ รถโดยสารสาธารณะ มีราคาเดียวกัน