

# รายงานภาพรวมพลังงานรายเดือน Monthly Energy Overview Report

มกราคม 2569  
January 2026



## พลังงานขั้นต้น



การผลิต

↓ 2.1%

**727** พันบาร์เรลต่อวัน\*

การผลิตพลังงานขั้นต้นลดลงจากก๊าซธรรมชาติ และลิกไนต์ ในขณะที่การผลิตพลังงานจากน้ำมันดิบ คอนเดนเสท และพลังน้ำ เพิ่มขึ้น

การนำเข้า

(สุทธิ)

↑ 3.5%

**1,609** พันบาร์เรลต่อวัน\*

การนำเข้าพลังงานขั้นต้น (สุทธิ) เพิ่มขึ้นจากก๊าซธรรมชาติ ถ่านหิน ไฟฟ้า และน้ำมันสำเร็จรูป ในขณะที่การนำเข้า (สุทธิ) น้ำมันดิบ ลดลง

การใช้

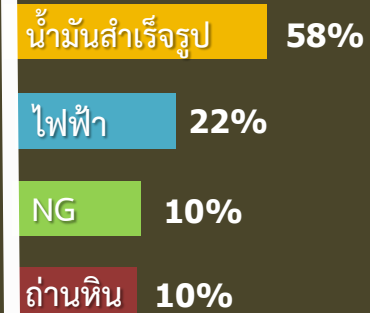
↑ 0.3%

**1,957** พันบาร์เรลต่อวัน\*

การใช้พลังงานขั้นต้นเพิ่มขึ้นจากปิโตรเลียม ก๊าซธรรมชาติ และไฟฟ้าพลังน้ำ/ ไฟฟ้านำเข้า ในขณะที่การใช้ถ่านหินนำเข้า และลิกไนต์ ลดลง

## พลังงานขั้นสุดท้าย

สัดส่วนการใช้พลังงานขั้นสุดท้าย



การใช้

↑ 2.1%

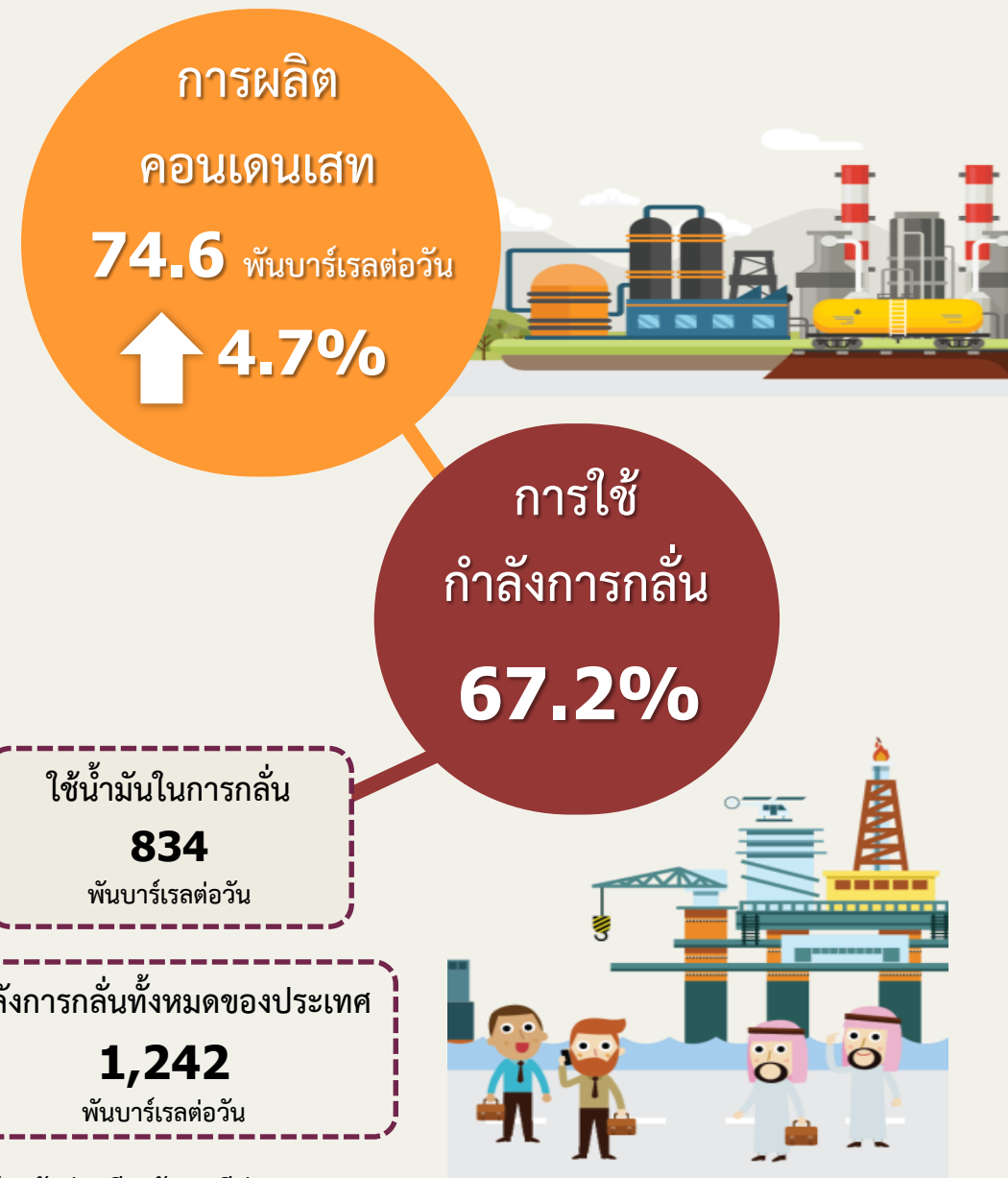
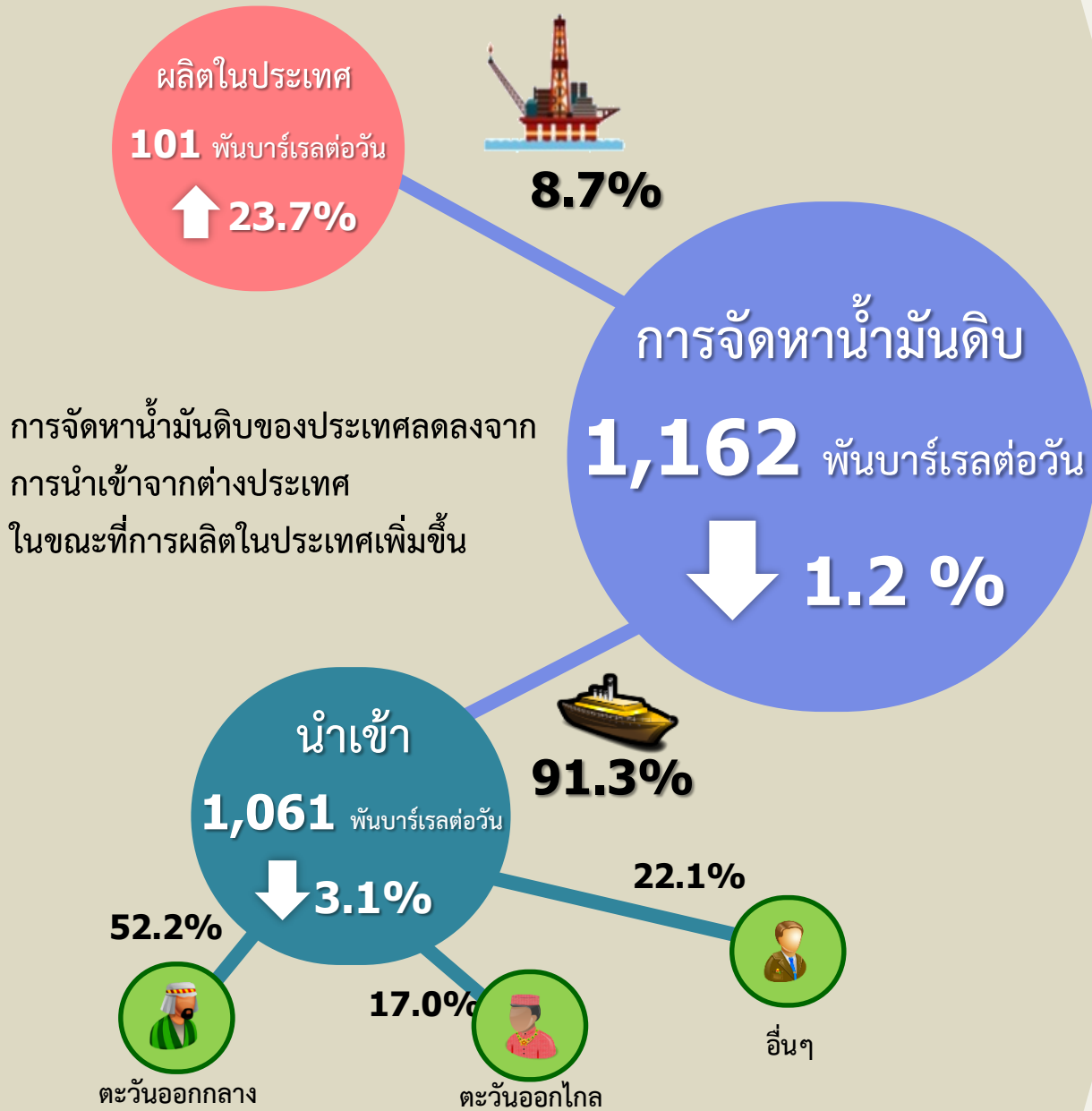
**1,486** พันบาร์เรลต่อวัน\*

การใช้พลังงานขั้นสุดท้ายเพิ่มขึ้นจากการใช้น้ำมันสำเร็จรูป ไฟฟ้า และถ่านหิน ในขณะที่การใช้และก๊าซธรรมชาติ ลดลง



\*เทียบเท่าน้ำมันดิบ

หมายเหตุ: เทียบกับช่วงเดียวกันของปีก่อน (YoY)



## น้ำมันสำเร็จรูป



การผลิต

188.7

ล้านลิตรต่อวัน

↑ 3.3%

การนำเข้า

4.5

ล้านลิตรต่อวัน

↓ 8.5%

การใช้

148.4

ล้านลิตรต่อวัน

↑ 1.4%

การส่งออก

25.0

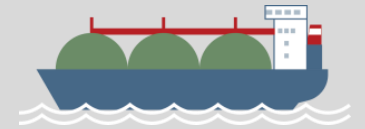
ล้านลิตรต่อวัน

↑ 7.6%



หมายเหตุ: เทียบกับช่วงเดียวกันของปีก่อน (YoY)

## LPG



การจัดการ LPG

579 พันตัน

↑ 0.4%

10% นำเข้า

34% โรงกลั่นน้ำมัน

56% โรงแยกก๊าซธรรมชาติ

40% ปิโตรเคมี

34% คร่าวเรือ

15% ขนส่ง

10% อุตสาหกรรม

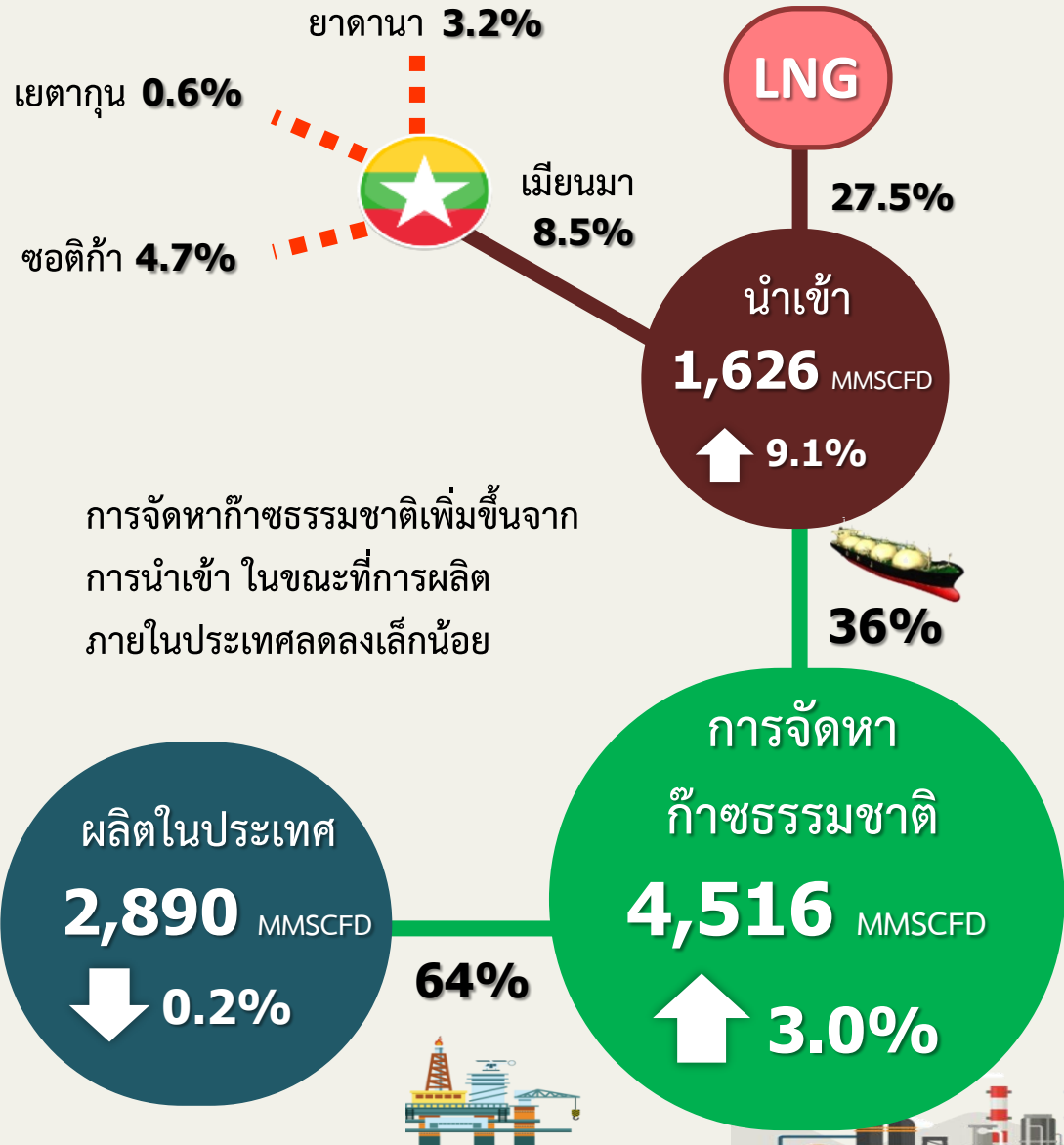
1% ใช้เอง

การใช้ LPG

550 พันตัน

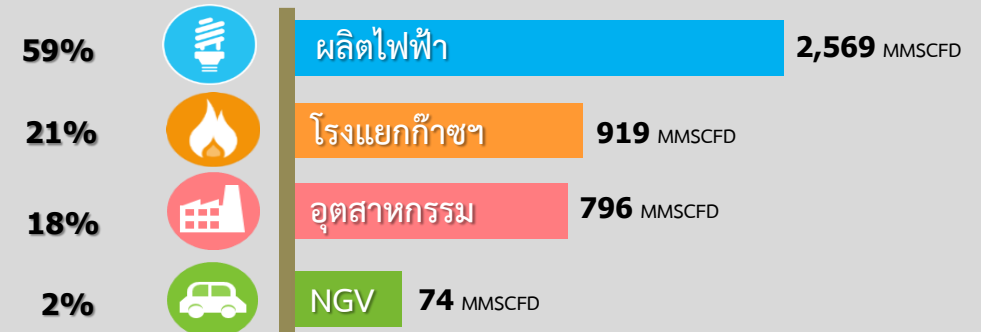
↑ 5.2%





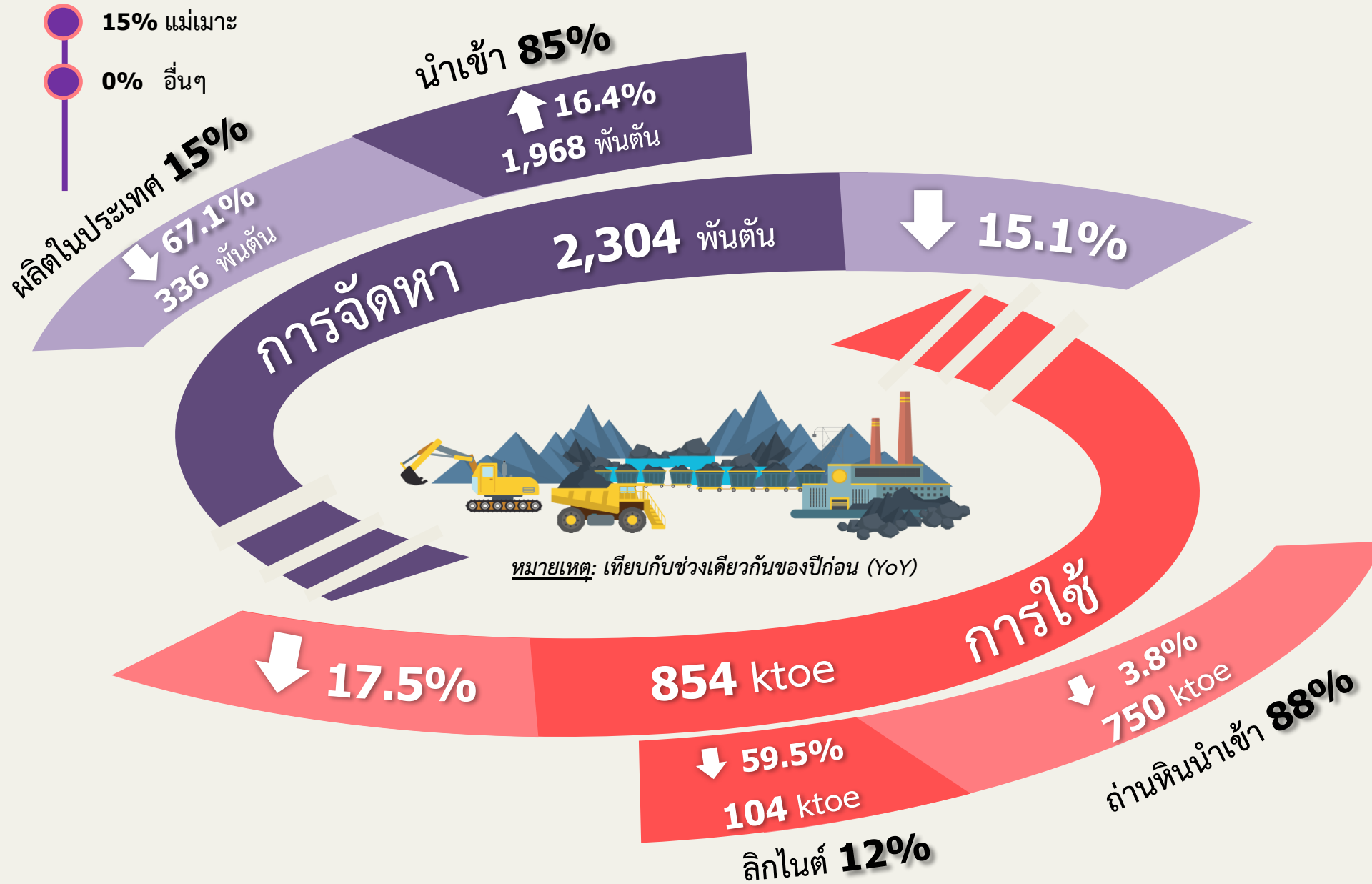
การใช้ก๊าซธรรมชาติเพิ่มขึ้นจากภาคการผลิตไฟฟ้า โรงแยกก๊าซ และภาคอุตสาหกรรมที่เพิ่มขึ้น 7.8% 3.4% และ 0.1% ตามลำดับ

สัดส่วนการใช้  
ก๊าซธรรมชาติ



MMSCFD = ล้านลูกบาศก์ฟุตต่อวัน

หมายเหตุ: เทียบกับช่วงเดียวกันของปีก่อน (YoY)



สัดส่วนการใช้  
ถ่านหินนำเข้า และลิกไนต์

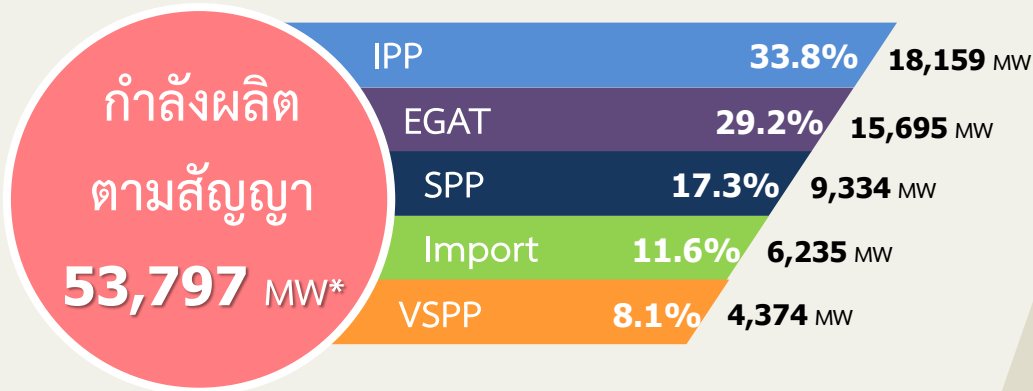
ผลิตไฟฟ้า  
27%

235 Ktoe

อุตสาหกรรม  
73%

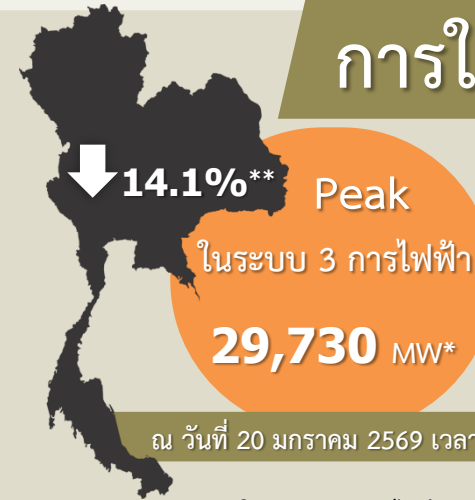
619 Ktoe

การใช้ถ่านหินนำเข้า และลิกไนต์  
เพื่อการผลิตไฟฟ้าลดลง 48.5%  
ในสัดส่วนการใช้ในภาคอุตสาหกรรม  
เพิ่มขึ้น 6.8%



\* ไม่รวมข้อมูลของผู้ผลิตไฟฟ้าใช้เอง (IPS)

## การใช้ไฟฟ้า

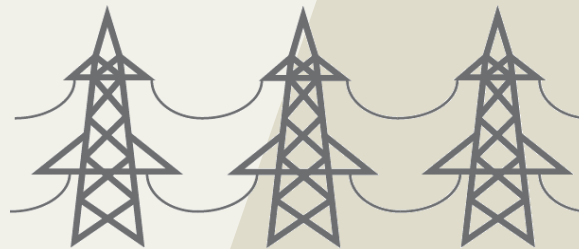


\*\* เทียบกับค่า Peak ในระบบ 3 การไฟฟ้าของปีก่อน

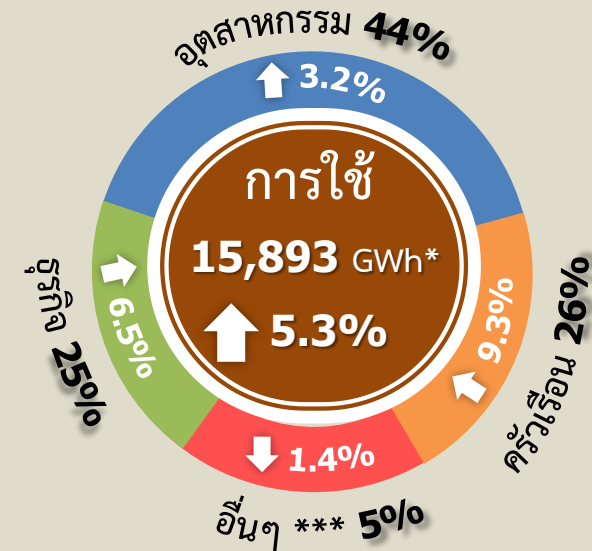
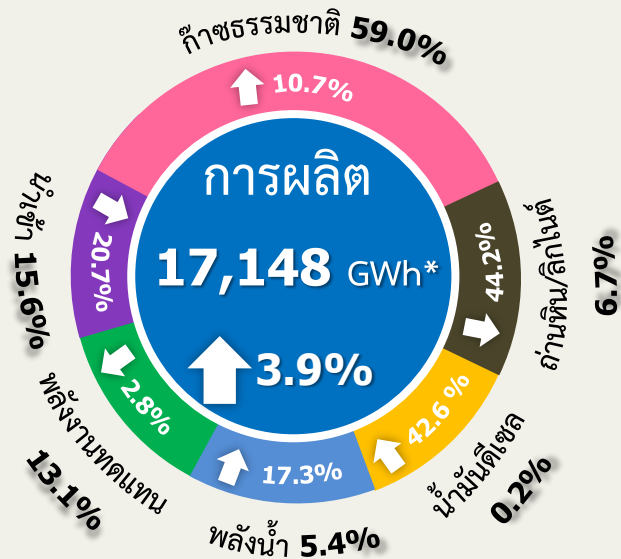
## การจัดการไฟฟ้า



หมายเหตุ: เทียบกับช่วงเดียวกันของปีก่อน (YoY)

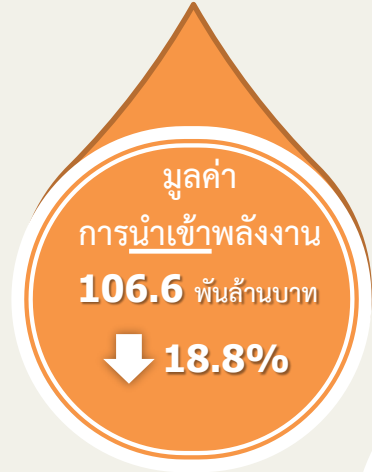


\*\*\* อื่นๆ ได้แก่ องค์กรที่ไม่แสวงหากำไร สูบน้ำเพื่อการเกษตร ไฟสาธารณะ และไฟชั่วคราว



การใช้ไฟฟ้าเพิ่มขึ้นในภาคอุตสาหกรรม ภาคครัวเรือนและภาคธุรกิจ ในขณะที่การใช้ไฟฟ้าในภาคอื่นๆ ลดลง

## มูลค่าพลังงาน



มูลค่าการนำเข้าพลังงาน  
มูลค่าการส่งออกพลังงาน มูลค่าการใช้น้ำมัน  
สำเร็จรูป และมูลค่าการใช้พลังงาน  
ขั้นสุดท้าย มีค่าลดลง



หมายเหตุ: เทียบกับช่วงเดียวกันของปีก่อน (YoY)

ราคาน้ำมันดิบในตลาดเบรนท์และตลาดเวสต์เท็กซัส ปรับตัวเพิ่มขึ้น ในขณะที่ราคา  
น้ำมันดิบในตลาดดูไบปรับตัวลดลง ราคาน้ำมันดีเซล ราคาน้ำมันเตา ราคานำเข้า LPG  
และ ราคา Spot LNG ปรับตัวเพิ่มขึ้น ในขณะที่ราคาน้ำมันเบนซินปรับตัวลดลง เมื่อเทียบกับ  
เดือนก่อนหน้า

### ราคาน้ำมันดิบ ตลาดโลก

- ↓ ดูไบ **61.97** USD/bbl
- ↑ เบรนท์ **64.76** USD/bbl
- ↑ เวสต์เท็กซัส **60.28** USD/bbl

### ราคานำเข้า LPG

- ↑ CP **522.50** USD/ton

### ราคา LNG

- ↑ Spot **10.51** USD/MMBTU

### ราคาน้ำมันสำเร็จรูป ตลาดสิงคโปร์

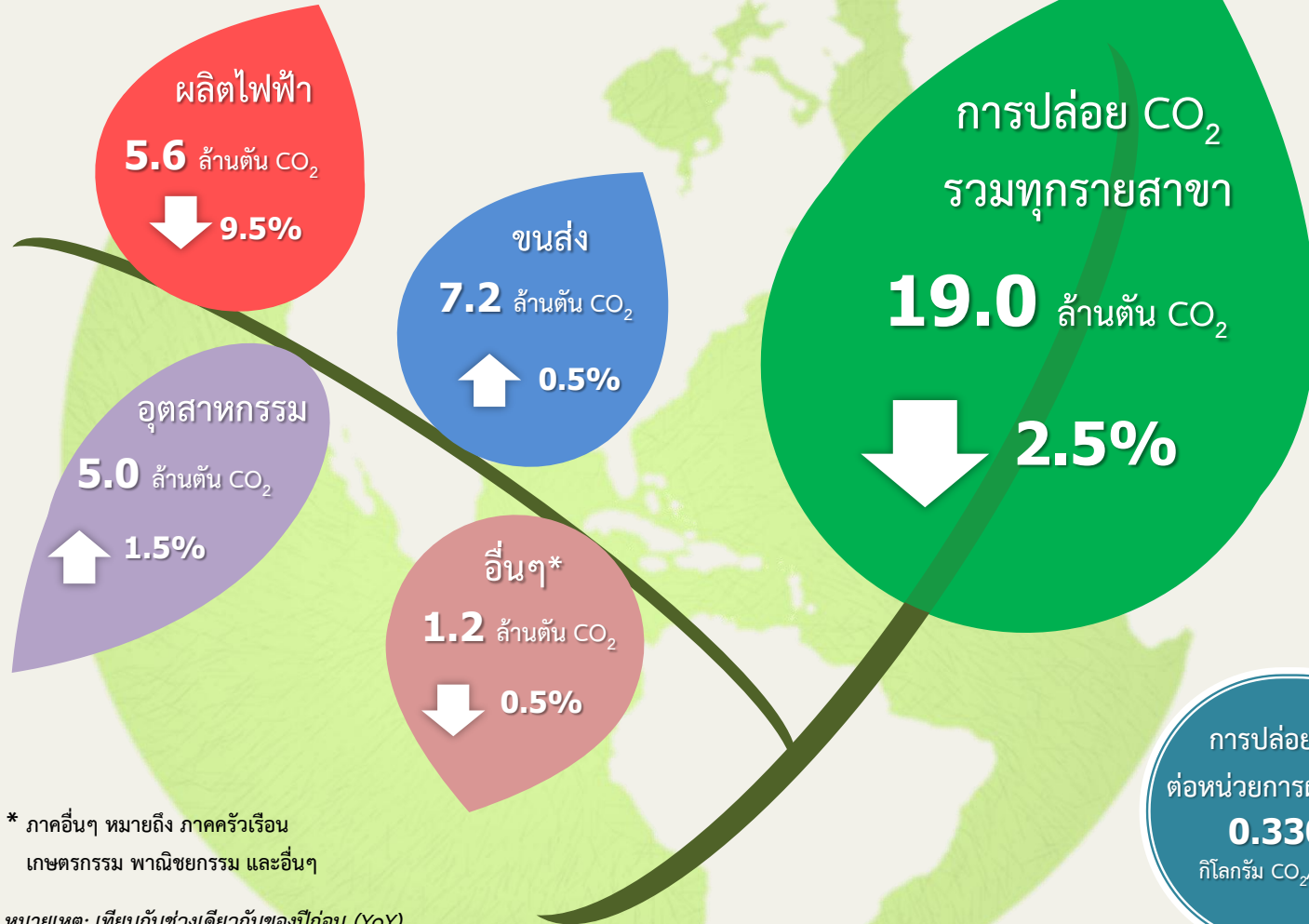
- ↓ เบนซิน **72.95** USD/bbl
- ↑ ดีเซล **82.40** USD/bbl
- ↑ น้ำมันเตา **58.92** USD/bbl

USD/bbl = เหรียญสหรัฐต่อบาร์เรล  
USD/ton = เหรียญสหรัฐต่อตัน  
USD/MMBTU = เหรียญสหรัฐต่อล้านบีทียู

หมายเหตุ: ราคาเฉลี่ยเดือน ม.ค.  
เทียบกับเดือนก่อนหน้า (MoM)

## ราคาพลังงาน

## การปล่อย CO<sub>2</sub> รายสาขา



\* ภาคอื่นๆ หมายถึง ภาคครัวเรือน  
เกษตรกรรม พาณิชยกรรม และอื่นๆ

หมายเหตุ: เทียบกับช่วงเดียวกันของปีก่อน (YoY)

การปล่อย CO<sub>2</sub>  
ต่อการใช้พลังงาน\*\*  
**1.75**  
พันตัน CO<sub>2</sub>/ktoe

ไทยปล่อย CO<sub>2</sub> ต่อการใช้พลังงานต่ำกว่าค่าเฉลี่ยโลก ค่าเฉลี่ยของ  
ประเทศในเอเชีย จีน อินเดีย และสหรัฐอเมริกา แต่สูงกว่า  
สหภาพยุโรป\*\*\*

ข้อมูลเดือน ม.ค. 69

\*\* การใช้พลังงาน หมายถึงการใช้พลังงานขั้นต้น  
รวมถึงการใช้พลังงานทดแทน

การปล่อย CO<sub>2</sub>  
ต่อหัวประชากร  
**3.64**  
ตัน CO<sub>2</sub>/หัวประชากร

ไทยปล่อย CO<sub>2</sub> ต่อหัวประชากรต่ำกว่าค่าเฉลี่ยโลก  
สหรัฐอเมริกา สหภาพยุโรป และจีน แต่สูงกว่าค่าเฉลี่ยของประเทศใน  
เอเชีย อินเดีย\*\*\*

ข้อมูล ณ ปี 2566



การปล่อย CO<sub>2</sub>  
ต่อ GDP  
**20.79**  
ตัน CO<sub>2</sub>/ล้านบาท

ไทยปล่อย CO<sub>2</sub> ต่อ GDP สูงกว่าค่าเฉลี่ยโลก ค่าเฉลี่ยของ  
ประเทศในเอเชีย จีน สหรัฐอเมริกา และสหภาพยุโรป  
แต่ต่ำกว่าประเทศอินเดีย\*\*\*

ข้อมูล ณ ปี 2568



การปล่อย CO<sub>2</sub>  
ต่อหน่วยการผลิตไฟฟ้า  
**0.330**  
กิโลกรัม CO<sub>2</sub>/kWh

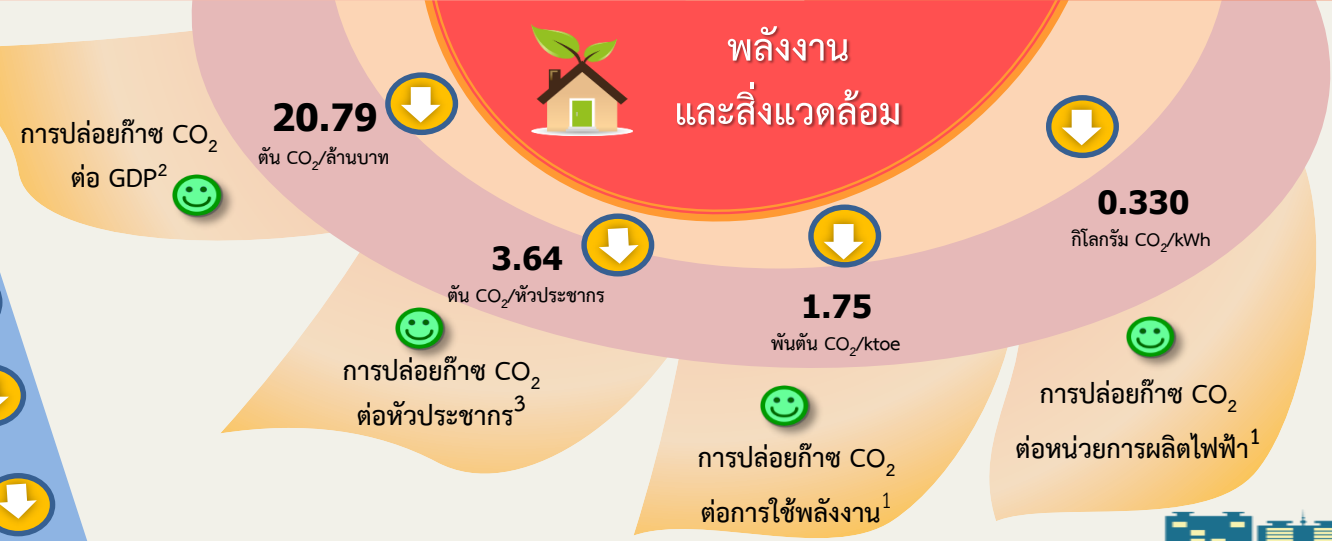
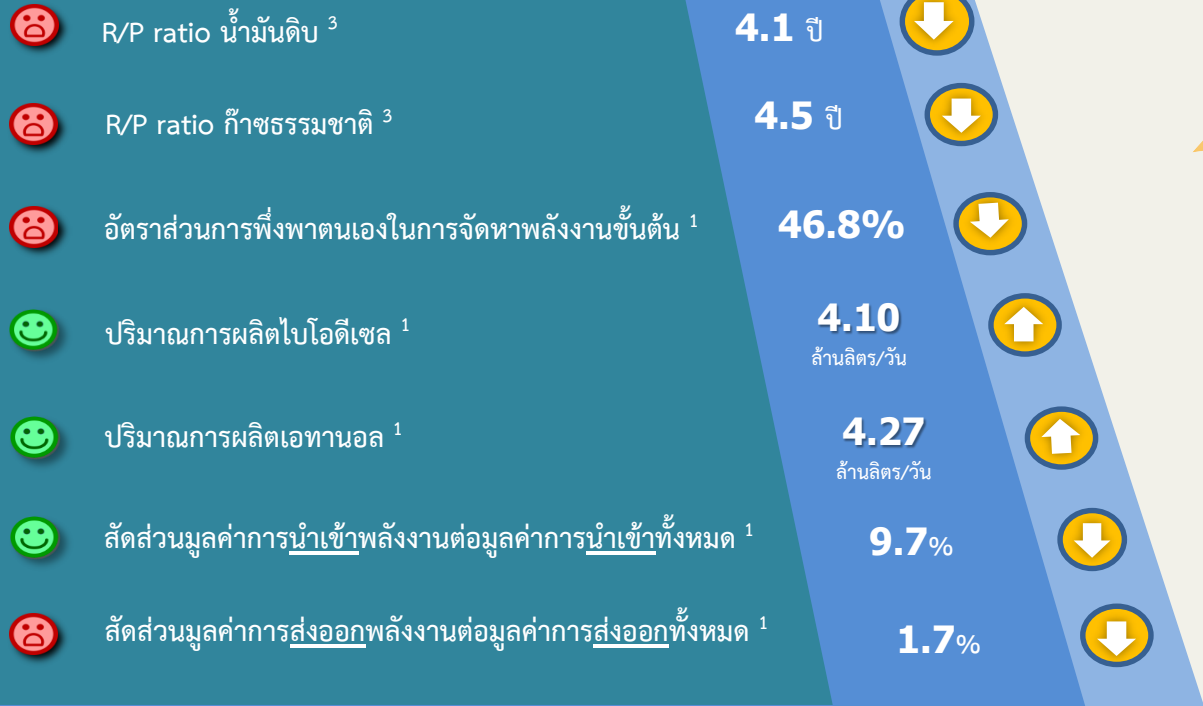
ไทยปล่อย CO<sub>2</sub> ต่อหน่วยการผลิตไฟฟ้า ต่ำกว่าค่าเฉลี่ยของโลกประเทศในเอเชีย  
จีน และอินเดีย แต่สูงกว่าสหรัฐอเมริกาและสหภาพยุโรป\*\*\*

ข้อมูลเดือน ม.ค. 69

\*\*\* ข้อมูล ปี 2566



## ความมั่นคงด้านพลังงาน



## ประสิทธิภาพการใช้พลังงาน



หมายเหตุ:  
<sup>1</sup> ข้อมูลในช่วงปีที่กำหนด ณ ปีปัจจุบัน เปรียบเทียบกับช่วงเดียวกันของปีก่อน  
<sup>2</sup> ข้อมูล ณ ไตรมาส 4 ปี พ.ศ. 2568 เทียบกับช่วงเดียวกันของปีก่อน  
<sup>3</sup> ข้อมูล ณ ปี พ.ศ. 2568 เปรียบเทียบกับปีก่อน (พ.ศ. 2567)  
<sup>4</sup> ข้อมูลในช่วงปีที่กำหนด (ปี พ.ศ. 2558- 2567) เปรียบเทียบกับเกณฑ์มาตรฐาน :  
 ค่าต่ำกว่า 0.95 = ดี / ค่าอยู่ระหว่าง 0.95 - 1.05 = ปกติ / ค่ามากกว่า 1.05 = แย่

😊 ดีกว่าปีเปรียบเทียบ / ดี  
 😐 เท่ากับปีเปรียบเทียบ / ปกติ  
 ☹️ แย่กว่าปีเปรียบเทียบ / แย่