

# รายงานภาพรวมพลังงานรายเดือน

## Monthly Energy Overview Report

มกราคม - ธันวาคม 2568

Jan - Dec 2025



## พลังงานขั้นต้น



การผลิต

↑ 2.3%

**757** พันบาร์เรลต่อวัน\*

การผลิตพลังงานขั้นต้นเพิ่มขึ้นจาก ก๊าซธรรมชาติ น้ำมันดิบ คอนเดนเสท และไฟฟ้าพลังน้ำ ในขณะที่การผลิตลิกไนต์ลดลง

การนำเข้า  
(สุทธิ)

↓ 0.8%

**1,459** พันบาร์เรลต่อวัน\*

การนำเข้าพลังงานขั้นต้น (สุทธิ) ลดลงจากก๊าซธรรมชาติ ถ่านหิน น้ำมันสำเร็จรูป และคอนเดนเสท ในขณะที่การนำเข้า (สุทธิ) น้ำมันดิบ และไฟฟ้า เพิ่มขึ้น

การใช้

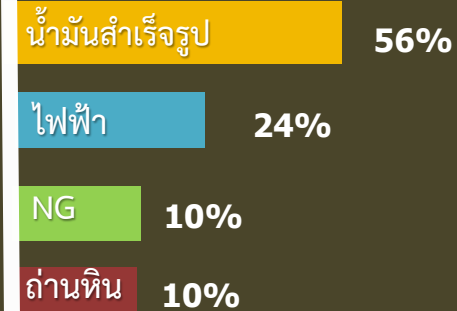
↓ 1.6%

**2,014** พันบาร์เรลต่อวัน\*

การใช้พลังงานขั้นต้นลดลงจากก๊าซธรรมชาติ ถ่านหินนำเข้า และลิกไนต์ ในขณะที่การใช้ไฟฟ้าพลังน้ำ/ไฟฟ้านำเข้า และปิโตรเลียม เพิ่มขึ้น

## พลังงานขั้นสุดท้าย

สัดส่วนการใช้พลังงานขั้นสุดท้าย



การใช้  
↓ 0.7%

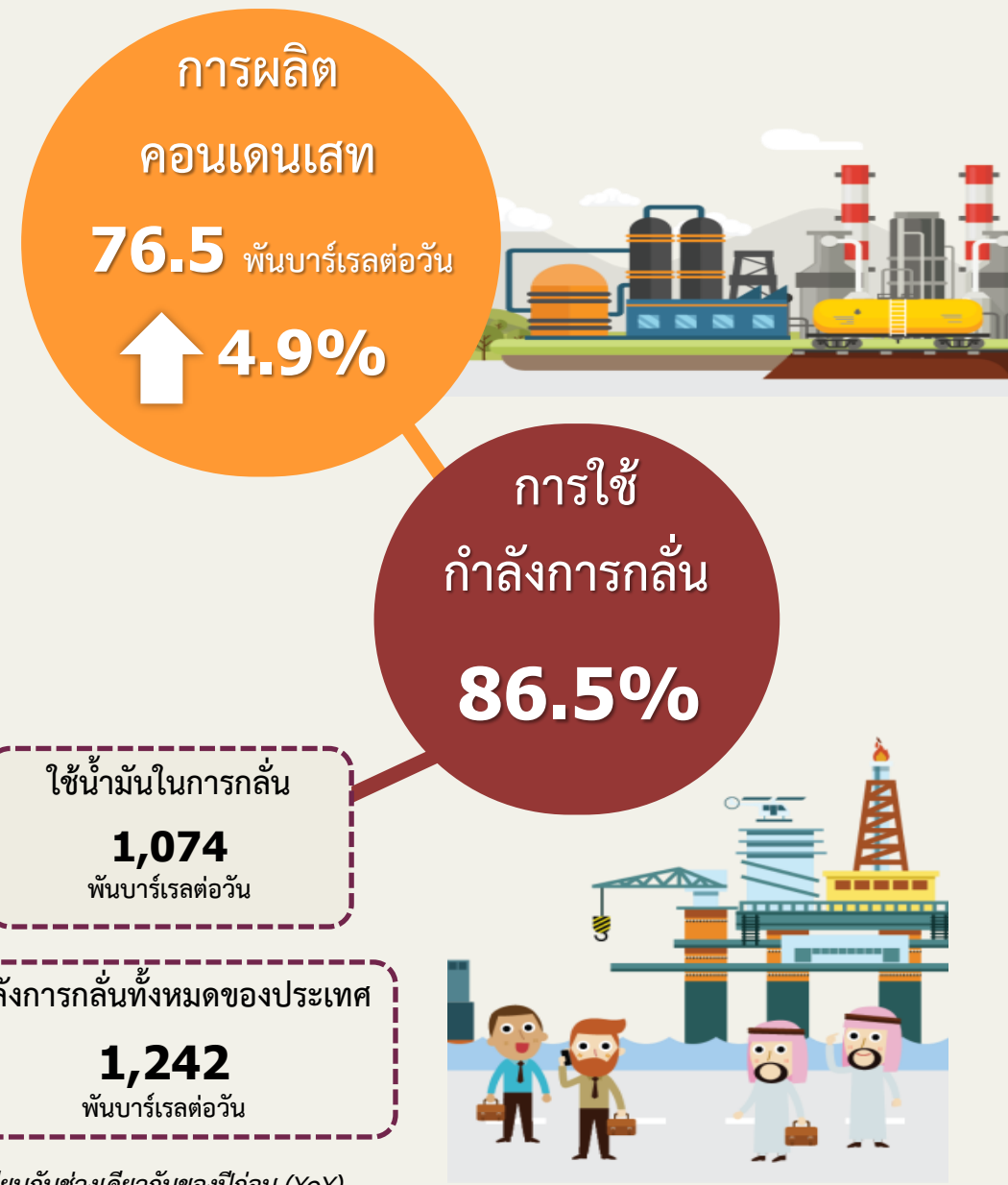
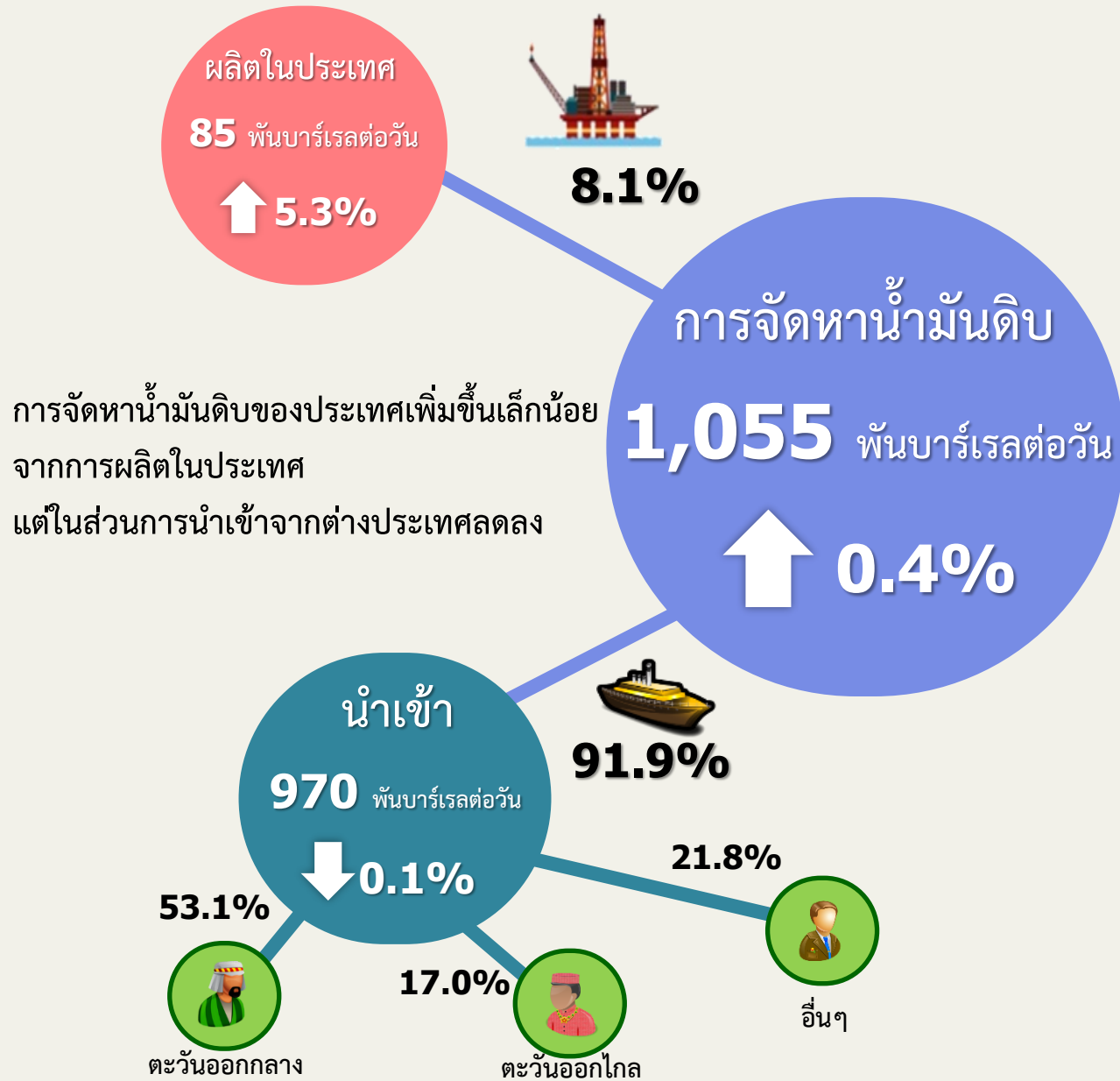
**1,471** พันบาร์เรลต่อวัน\*

การใช้พลังงานขั้นสุดท้ายลดลงจากการใช้ไฟฟ้า และก๊าซธรรมชาติ ในขณะที่การใช้น้ำมันสำเร็จรูป และถ่านหิน เพิ่มขึ้น



\*เทียบกับน้ำมันดิบ

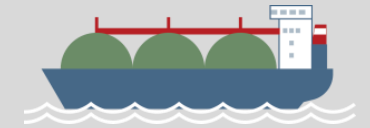
หมายเหตุ: เทียบกับช่วงเดียวกันของปีก่อน (YoY)



น้ำมันสำเร็จรูป



LPG



การผลิต

176.3

ล้านลิตรต่อวัน

↓ 1.3%

การนำเข้า

5.9

ล้านลิตรต่อวัน

↓ 30.7%

การใช้

140.9

ล้านลิตรต่อวัน

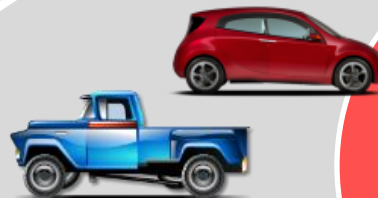
↓ 0.3%

การส่งออก

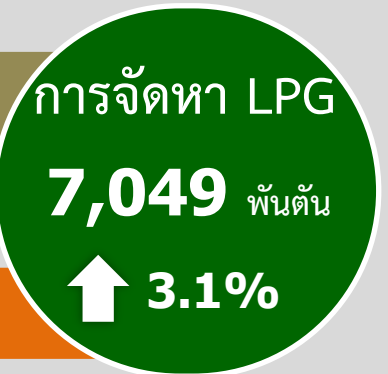
24.0

ล้านลิตรต่อวัน

↓ 19.1%



หมายเหตุ: เทียบกับช่วงเดียวกันของปีก่อน (YoY)

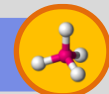


การใช้ LPG

6,633 พันตัน

↓ 2.1%

43% ปิโตรเคมี



32% คริวเรือน



14% ขนส่ง

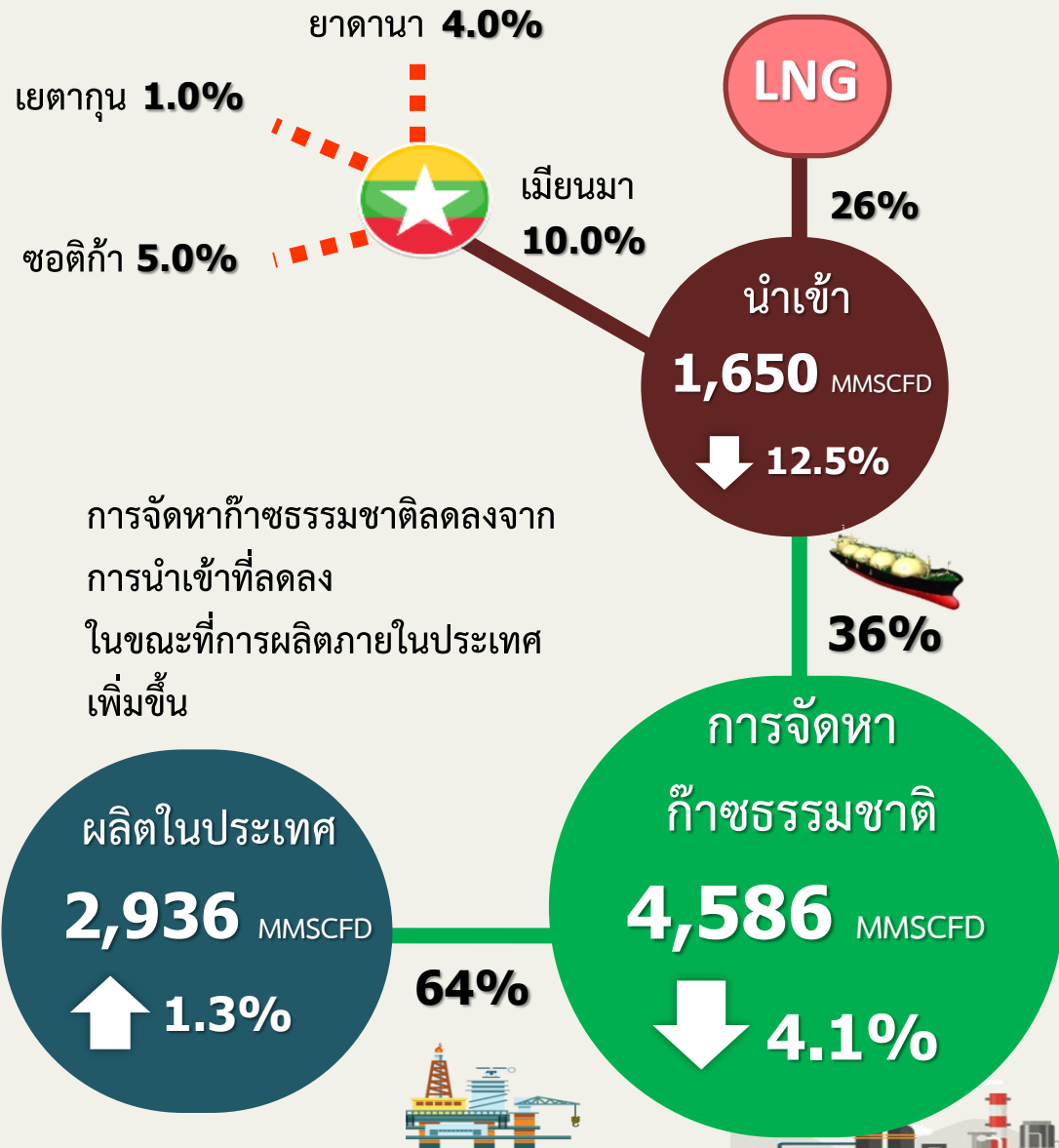


10% อุตสาหกรรม



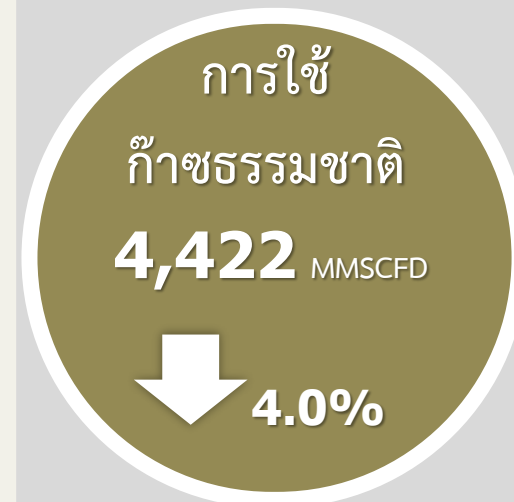
1% ใช้เอง





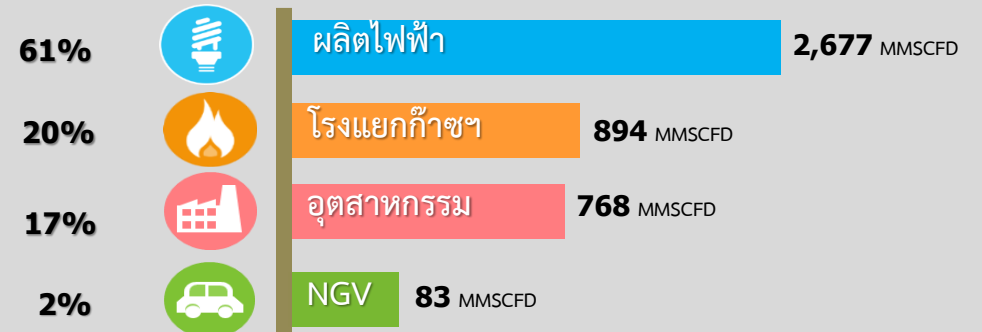
การจัดการก๊าซธรรมชาติลดลงจาก  
การนำเข้าที่ลดลง  
ในขณะที่การผลิตภายในประเทศ  
เพิ่มขึ้น

หมายเหตุ: เทียบกับช่วงเดียวกันของปีก่อน (YoY)



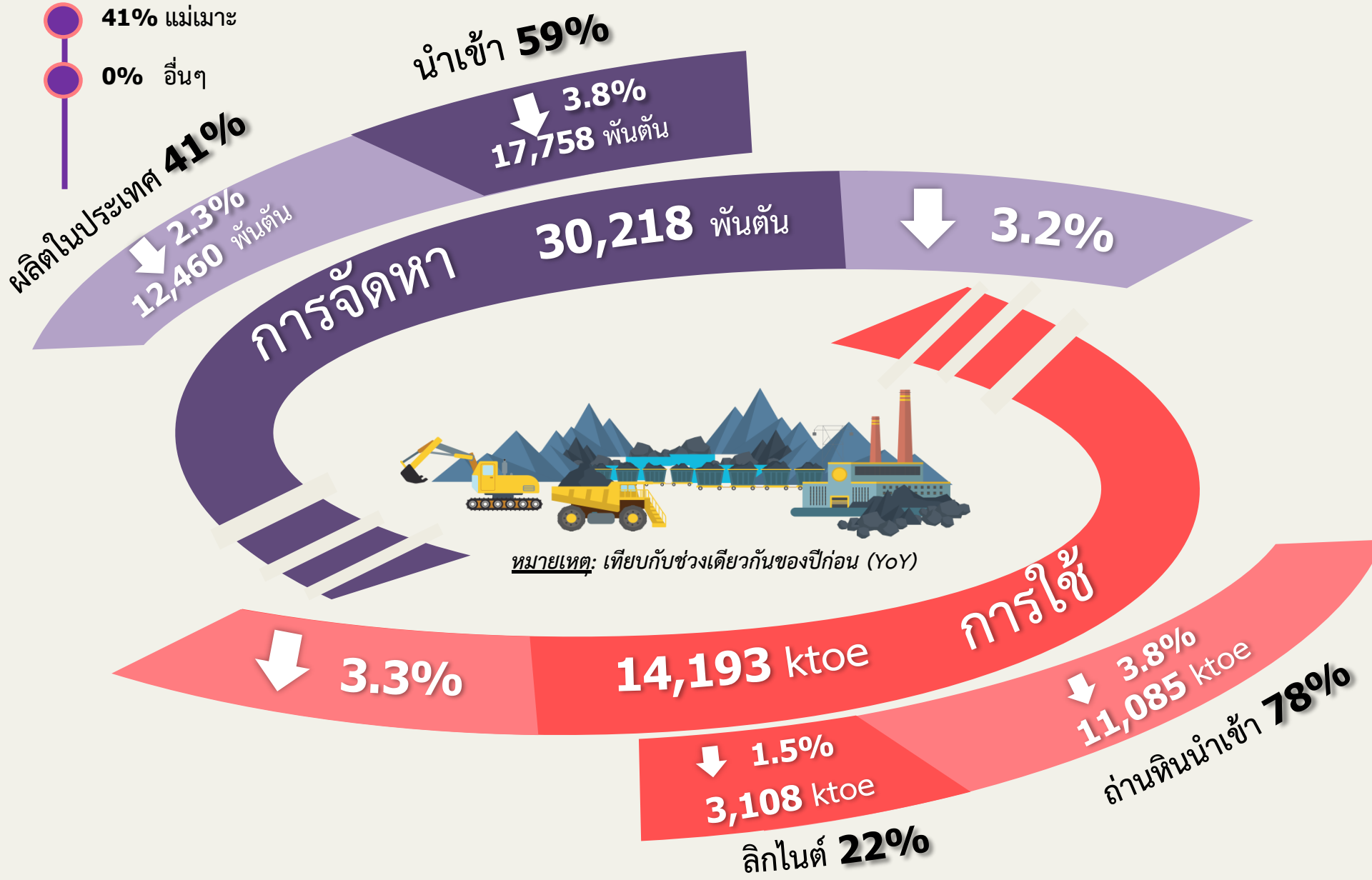
การใช้ก๊าซธรรมชาติลดลง  
จากภาคการผลิตไฟฟ้า ภาคอุตสาหกรรม  
และภาคขนส่ง ที่ลดลง 7.5% 1.4% และ  
16.7% ตามลำดับ ในขณะที่การใช้  
ก๊าซธรรมชาติในโรงแยกก๊าซเพิ่มขึ้น 6.8%

สัดส่วนการใช้  
ก๊าซธรรมชาติ



MMSCFD = ล้านลูกบาศก์ฟุตต่อวัน





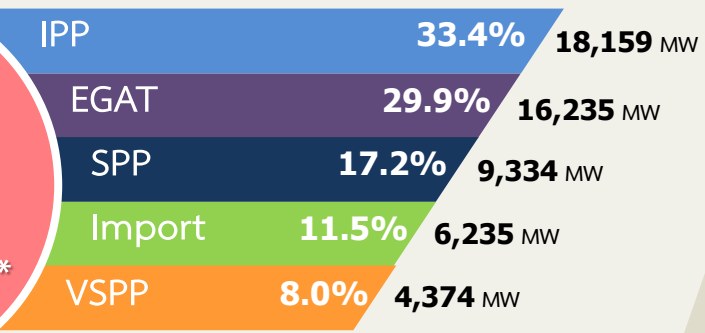
สัดส่วนการใช้  
ถ่านหินนำเข้า และลิกไนต์

ผลิตไฟฟ้า  
**51%**  
**7,177 Ktoe**

อุตสาหกรรม  
**49%**  
**7,016 Ktoe**

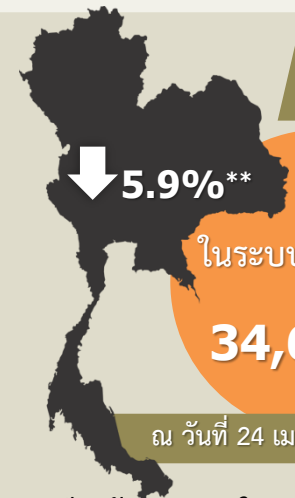
การใช้ถ่านหินนำเข้า และลิกไนต์  
เพื่อการผลิตไฟฟ้าลดลง 6.8%  
ในสัดส่วนการใช้ในภาคอุตสาหกรรม  
เพิ่มขึ้น 0.7%

กำลังผลิต  
ตามสัญญา  
**54,337 MW\***



\* ไม่รวมข้อมูลของผู้ผลิตไฟฟ้าใช้เอง (IPS)

## การใช้ไฟฟ้า



**↓ 5.9%\*\*** Peak  
ในระบบ 3 การไฟฟ้า  
**34,620 MW\***

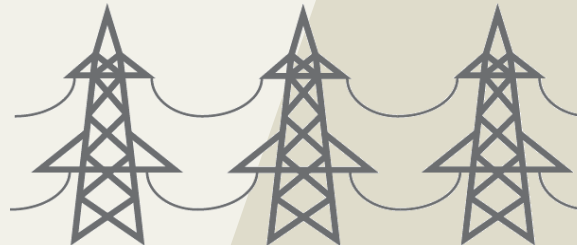
ณ วันที่ 24 เมษายน 2568 เวลา 20.48 น.

\*\* เทียบกับค่า Peak ในระบบ 3 การไฟฟ้าของปีก่อน

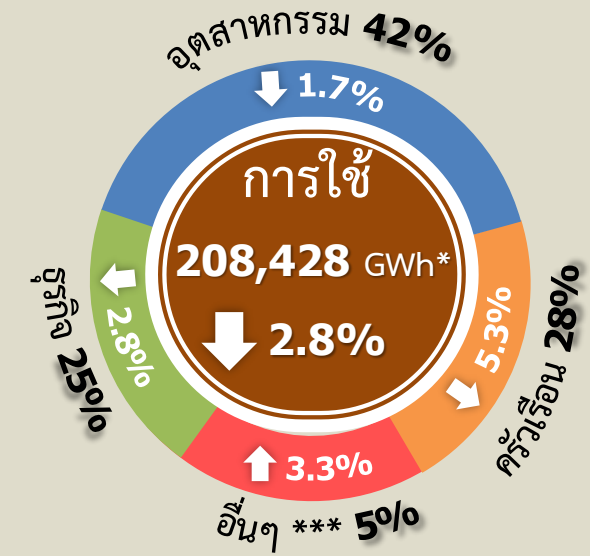
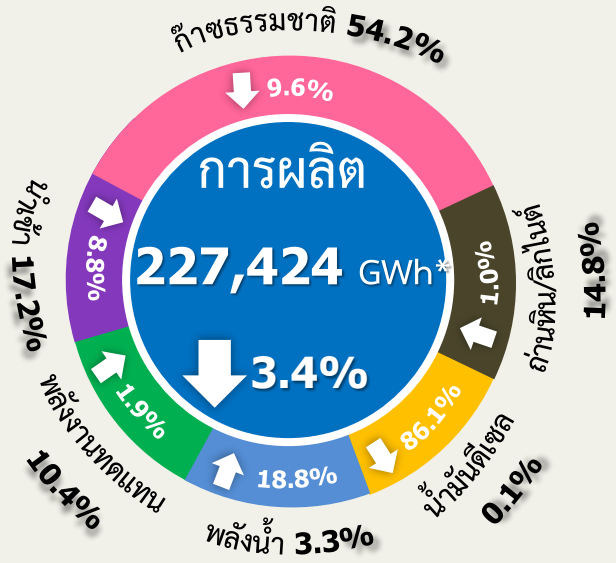
## การจัดการไฟฟ้า



หมายเหตุ: เทียบกับช่วงเดียวกันของปีก่อน (YoY)

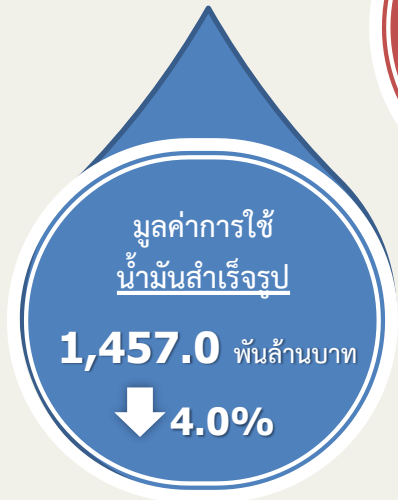
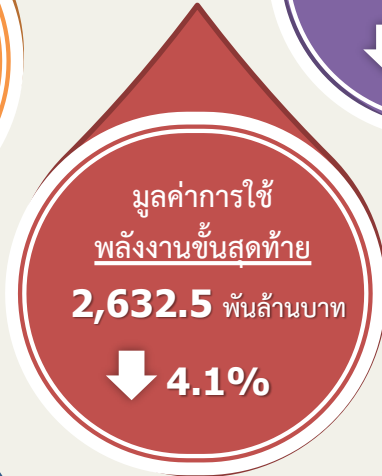


\*\*\* อื่นๆ ได้แก่ องค์กรที่ไม่แสวงหากำไร สุนัขเพื่อการเกษตร ไฟสาธารณะ และไฟชั่วคราว



การใช้ไฟฟ้าลดลงในภาคอุตสาหกรรม ภาคครัวเรือนและภาคธุรกิจ ในขณะที่ภาคอื่นๆ เพิ่มขึ้น

## มูลค่าพลังงาน



มูลค่าการนำเข้าพลังงาน  
มูลค่าการส่งออกพลังงาน มูลค่าการใช้ น้ำมัน  
สำเร็จรูป และมูลค่าการใช้พลังงาน  
ขั้นสุดท้าย มีค่าลดลง

หมายเหตุ: เทียบกับช่วงเดียวกันของปีก่อน (YoY)



ราคาน้ำมันดิบในตลาดโลก ราคาน้ำมันสำเร็จรูปในตลาดสิงคโปร์ และราคา LNG ปรับตัวลดลง ในขณะที่ราคา LPG ปรับตัวเพิ่มขึ้น เมื่อเทียบกับเดือนก่อนหน้า

### ราคาน้ำมันดิบ ตลาดโลก

- ↓ ดูไบ **62.05** USD/bbl
- ↓ เบรนท์ **61.79** USD/bbl
- ↓ เวสเท็กซัส **57.94** USD/bbl

### ราคาน้ำมันสำเร็จรูป ตลาดสิงคโปร์

- ↓ เบนซิน **77.30** USD/bbl
- ↓ ดีเซล **82.39** USD/bbl
- ↓ น้ำมันเตา **54.90** USD/bbl

### ราคานำเข้า LPG

- ↑ CP **490.00** USD/ton

### ราคา LNG

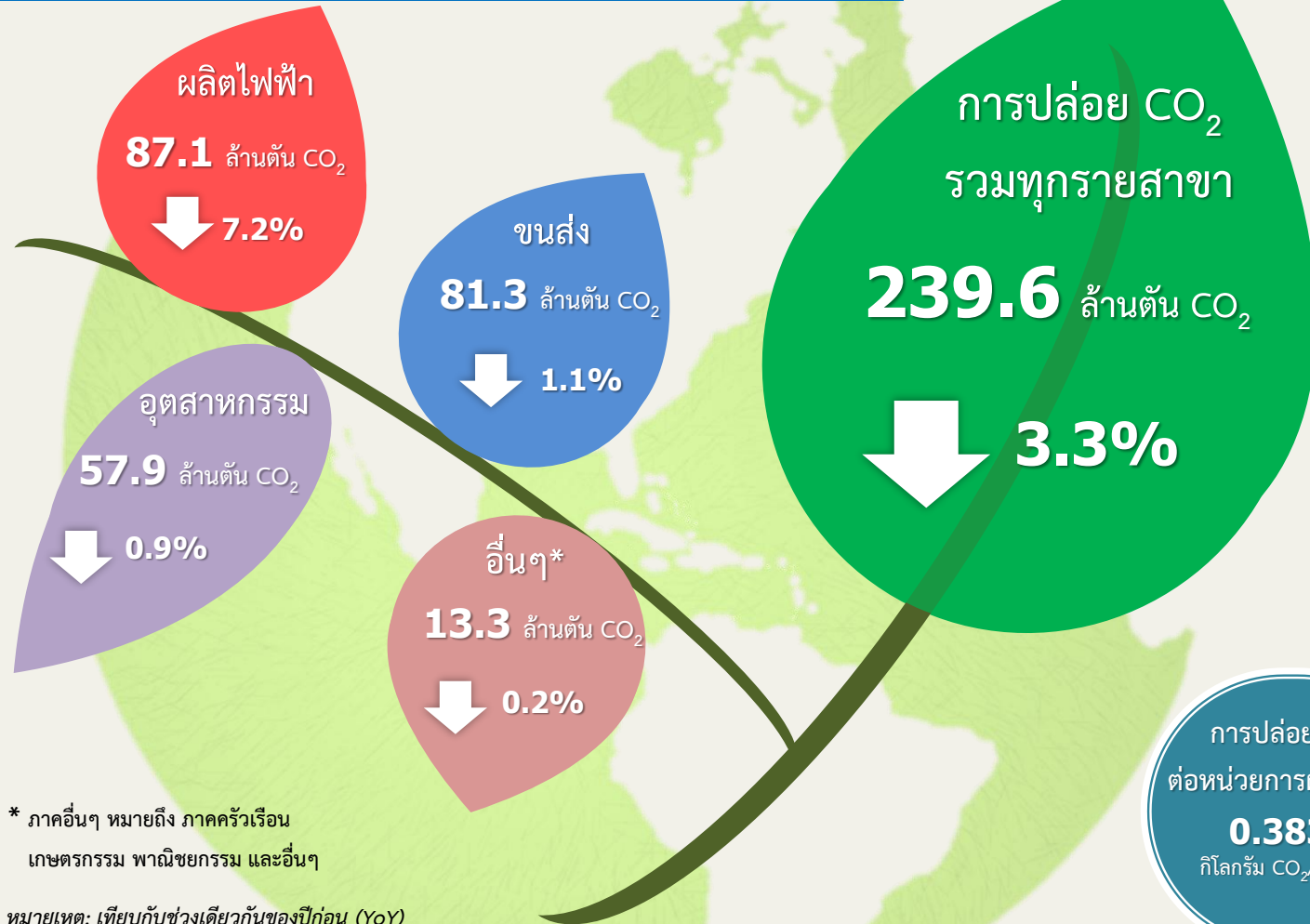
- ↓ Spot **9.87** USD/MMBTU

USD/bbl = เหรียญสหรัฐต่อบาร์เรล  
USD/ton = เหรียญสหรัฐต่อตัน  
USD/MMBTU = เหรียญสหรัฐต่อล้านบีทียู

หมายเหตุ: ราคาเฉลี่ยเดือน ธ.ค.  
เทียบกับเดือนก่อนหน้า (MoM)

## ราคาพลังงาน

## การปล่อย CO<sub>2</sub> รายสาขา



\* ภาคอื่นๆ หมายถึง ภาคครัวเรือน  
เกษตรกรรม พาณิชยกรรม และอื่นๆ

หมายเหตุ: เทียบกับช่วงเดียวกันของปีก่อน (YoY)

การปล่อย CO<sub>2</sub>  
ต่อการใช้พลังงาน\*\*  
**1.97**  
พันตัน CO<sub>2</sub>/ktoe

ไทยปล่อย CO<sub>2</sub> ต่อการใช้พลังงานต่ำกว่าค่าเฉลี่ยโลก ค่าเฉลี่ยของสหภาพยุโรป ประเทศสหรัฐอเมริกา ค่าเฉลี่ยของประเทศในทวีปเอเชีย ประเทศจีน และประเทศอินเดีย \*\*\*

ข้อมูลเดือน ธ.ค. 2568

\*\* การใช้พลังงาน หมายถึงการใช้พลังงานขั้นต้น รวมถึงการใช้พลังงานทดแทน

การปล่อย CO<sub>2</sub>  
ต่อหัวประชากร  
**3.76**  
ตัน CO<sub>2</sub>/หัวประชากร

ไทยปล่อย CO<sub>2</sub> ต่อหัวประชากรต่ำกว่าค่าเฉลี่ยโลก ค่าเฉลี่ยของสหภาพยุโรป ประเทศสหรัฐอเมริกา ค่าเฉลี่ยของประเทศในทวีปเอเชีย และประเทศจีน แต่สูงกว่าประเทศอินเดีย \*\*\*

ข้อมูล ณ ปี 2567



การปล่อย CO<sub>2</sub>  
ต่อ GDP  
**20.79**  
ตัน CO<sub>2</sub>/ล้านบาท

ไทยปล่อย CO<sub>2</sub> ต่อ GDP สูงกว่าค่าเฉลี่ยโลก ค่าเฉลี่ยของสหภาพยุโรป ประเทศสหรัฐอเมริกา ค่าเฉลี่ยของประเทศในทวีปเอเชีย และประเทศจีน แต่ต่ำกว่าประเทศอินเดีย \*\*\*

ข้อมูล ณ ปี 2568



การปล่อย CO<sub>2</sub>  
ต่อหน่วยการผลิตไฟฟ้า  
**0.383**  
กิโลกรัม CO<sub>2</sub>/kWh

ไทยปล่อย CO<sub>2</sub> ต่อหน่วยการผลิตไฟฟ้า ต่ำกว่าค่าเฉลี่ยของโลก ค่าเฉลี่ยของประเทศในทวีปเอเชีย ประเทศจีน และประเทศอินเดีย แต่สูงกว่าค่าเฉลี่ยของสหภาพยุโรป และประเทศสหรัฐอเมริกา \*\*\*

ข้อมูลเดือน ธ.ค. 2568

\*\*\* ข้อมูล ปี 2565



## ความมั่นคงด้านพลังงาน



## ประสิทธิภาพการใช้พลังงาน



**หมายเหตุ:**  
<sup>1</sup> ข้อมูลในช่วงปีที่กำหนด ณ ปัจจุบัน เปรียบเทียบกับช่วงเดียวกันของปีก่อน  
<sup>2</sup> ข้อมูล ณ ไตรมาส 4 ปี พ.ศ. 2568 เทียบกับช่วงเดียวกันของปีก่อน  
<sup>3</sup> ข้อมูล ณ ปี พ.ศ. 2567 เปรียบเทียบกับปีก่อน (พ.ศ. 2566)  
<sup>4</sup> ข้อมูลในช่วงปีที่กำหนด (ปี พ.ศ. 2558- 2567) เปรียบเทียบกับเกณฑ์มาตรฐาน :  
 ค่าต่ำกว่า 0.95 = ดี / ค่าอยู่ระหว่าง 0.95 – 1.05 = ปกติ / ค่ามากกว่า 1.05 = แย่

😊 ดีกว่าปีเปรียบเทียบ / ดี  
 😐 เท่ากับปีเปรียบเทียบ / ปกติ  
 😞 แย่กว่าปีเปรียบเทียบ / แย่