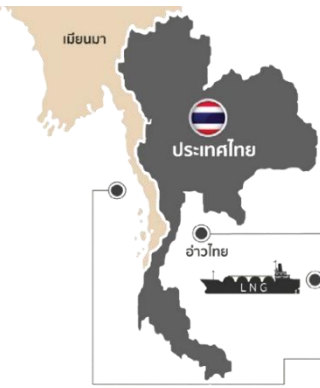


การจัดการและการใช้ก๊าซธรรมชาติ

*ปี 2568 (ม.ค. - พ.ค.)



ปริมาณการจัดการเฉลี่ย

4,757 MMSCFD*

61% แหล่งในประเทศ
2,925 MMSCFD

30% นำเข้า LNG
1,418 MMSCFD

9% นำเข้าจากเมียนมา
415 MMSCFD

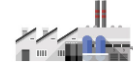
ปริมาณการใช้เฉลี่ย **4,141** MMSCFD*



22% โรงแยกก๊าซธรรมชาติ
906 MMSCFD



57% ภาคไฟฟ้า
2,377 MMSCFD



19% ภาคอุตสาหกรรม
770 MMSCFD

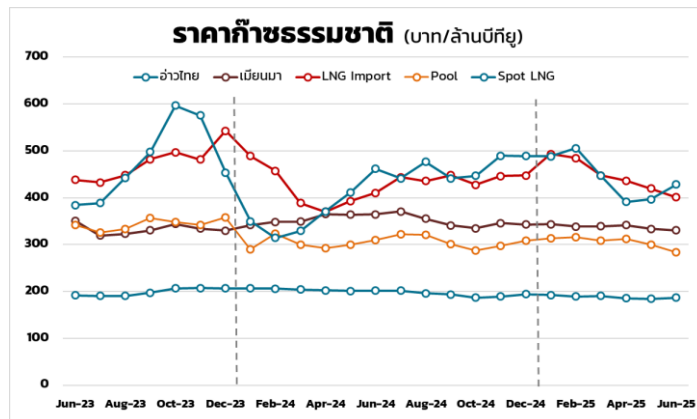


2% ภาคขนส่ง
88 MMSCFD

ราคาก๊าซธรรมชาติ

ราคา Pool Gas เดือน มิ.ย. 68 อยู่ที่ **283.6056** บาท/ล้านบีทียู ปรับตัวลดลง 16.6857 บาท/ล้านบีทียู จากราคาก๊าซเมียนมาและราคานำเข้า LNG ลดลง รวมทั้งค่าเงินบาทที่แข็งค่าขึ้น ดังนี้

บาท/ล้านบีทียู	พฤษภาคม	มิถุนายน	เปลี่ยนแปลง
Gulf Gas	184.1454	186.4466	▲ 2.3012
Myanmar Gas	333.7242	330.3819	▼ 3.3423
LNG	419.2926	401.0307	▼ 18.2619
Pool Gas	300.2913	283.6056	▼ 16.6857
Spot LNG (\$/ล้านบีทียู)	12.0479	13.1180	▲ 1.0701
Exchange Rates (บาท/\$)	32.9338	32.6231	▼ 0.3107



ราคา Spot LNG เดือน มิ.ย. 68 อยู่ที่ **13.1180** \$/ล้านบีทียู ปรับตัวเพิ่มขึ้น 1.0701 \$/ล้านบีทียู จากสถานการณ์ความตึงเครียดระหว่างอิสราเอลและอิหร่านเพิ่มความเสี่ยงด้านอุปทานจากภูมิภาคตะวันออกกลาง

ราคา Spot LNG

ราคา Spot LNG เฉลี่ยสัปดาห์นี้อยู่ที่ระดับ **11.995** \$/ล้านบีทียู ปรับตัวเพิ่มขึ้นจากสัปดาห์ก่อนหน้า 0.092 \$/ล้านบีทียู

- ⊕ พยากรณ์อากาศคาดการณ์ว่าในเดือน ส.ค. 68 ประเทศเกาหลีใต้จะยังคงเผชิญกับสภาพอากาศร้อนกว่าปกติ (ความเป็นไปได้ 40% - 60%)
- ⊕ มีคาดการณ์ว่าญี่ปุ่นจะเผชิญกับสภาพอากาศร้อนกว่าปกติในเดือน ส.ค. 68 เช่นเดียวกับเกาหลีใต้ ขณะที่ความต้องการใช้ LNG ไม่ได้ได้รับผลกระทบจากเหตุแผ่นดินไหวขนาด 8.8 ริกเตอร์ ที่บริเวณฝั่งตะวันออกของรัสเซีย รวมถึงกรมอุตุนิยมวิทยาได้ยกเลิกประกาศเตือนภัยสึนามิทั้งหมดแล้ว
- ⊖ ตลาด LNG ในเอเชียยังคงซบเซา แม้จะมีอุณหภูมิสูงและความต้องการใช้ไฟฟ้าเพิ่มขึ้น โดยผู้ซื้อหลักอย่างจีน ญี่ปุ่น และเกาหลีใต้ ยังคงแสดงความต้องการที่อ่อนแอและไม่เร่งการซื้อ

สถานการณ์ NGV

ราคาขายปลีกก๊าซ NGV (สถานีภายในรัศมี 50 กม. จากสถานีแม่)
(16 ก.ค. - 15 ส.ค. 68)



รถทั่วไป

17.36 บาท/กก.



รถแท็กซี่

15.59 บาท/กก.



รถโดยสารสาธารณะ*

17.36 บาท/กก.



สถานีลูกที่อยู่ไกลจากสถานีแม่มากที่สุด (ไม่รวมภาษี อบจ.) **21.36** บาท/กก.

ณ วันที่ 30 มิ.ย. 68 ปริมาณการจำหน่ายก๊าซ NGV อยู่ที่ 2,388 ตัน/วัน (หรือประมาณ 98.95 ล้านลูกบาศก์ฟุต/วัน) สถานีบริการ ปตท. ที่ยังเปิดให้บริการทั้งหมด 268 สถานี แบ่งเป็น สถานีแม่ 17 สถานี สถานีลูก 150 สถานี และสถานีแนวท่อ 101 สถานี

หมายเหตุ: *ราคากลุ่มรถโดยสารสาธารณะผู้ถือบัตรสิทธิประโยชน์ ไม่ได้รับส่วนลดอาหารค้ายปลีก NGV ต่ำกว่า 18.59 บาท/กก.