

ม.ค. - พ.ค.  
2566

## Highlight

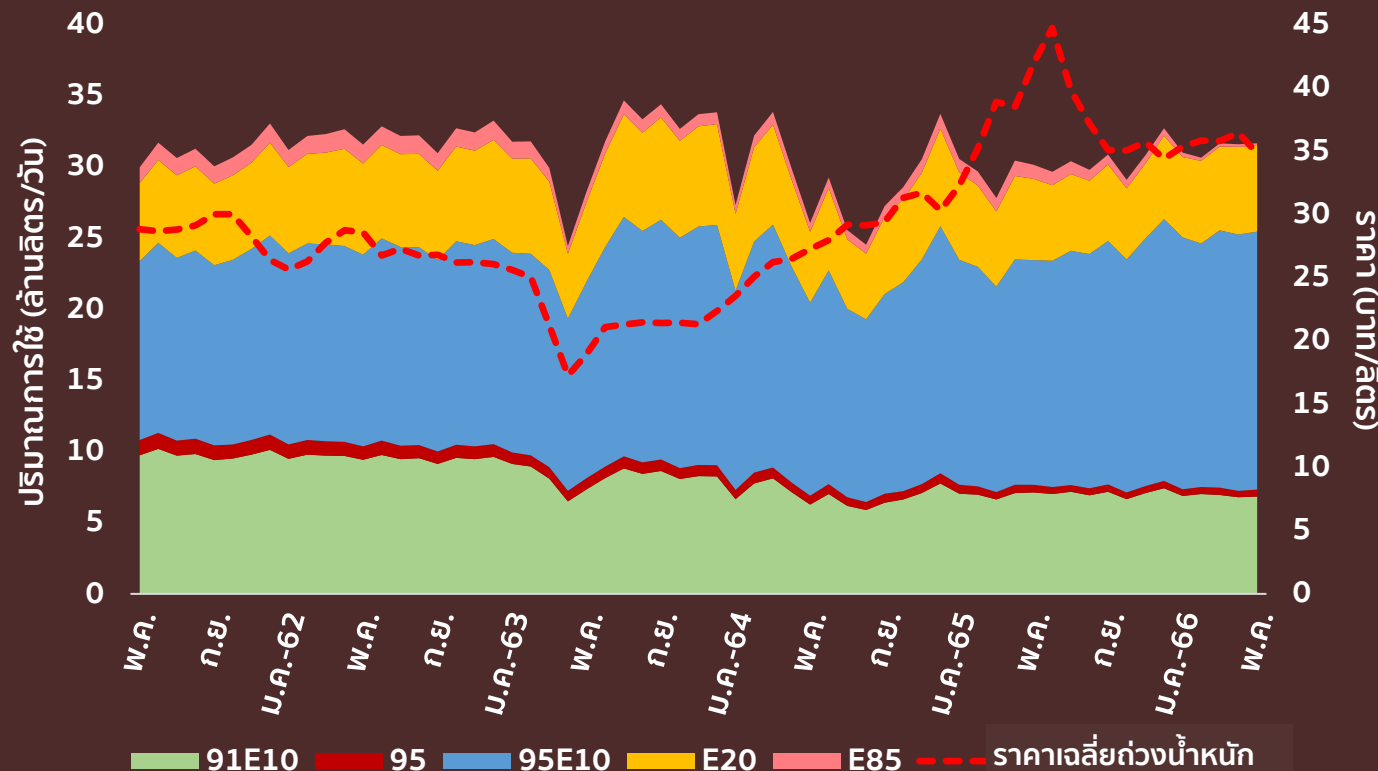
การใช้น้ำมันกลุ่มเบนซิน เพิ่มขึ้นอยู่ที่ 5.9% ซึ่งเป็นผลจากกิจกรรมทางเศรษฐกิจในด้านการท่องเที่ยวที่มากขึ้น ส่งผลให้การเดินทางท่องเที่ยวในประเทศที่มากขึ้นจากทั้งนักท่องเที่ยวชาวไทยและชาวต่างชาติ โดยปัจจุบันมีจำนวนรถยนต์เบนซินสะสม ณ สิ้นเดือนพฤษภาคม 2566 อยู่ที่ 30.07 ล้านคัน

สำหรับปริมาณการใช้น้ำมันกลุ่มเบนซิน พบว่า แก๊สโซฮอล์ 95 (E10) มีการใช้เพิ่มขึ้น 16.4% และครองสัดส่วนการใช้มากที่สุด อยู่ที่ 57.1% ซึ่งเป็นผลจากราคาเฉลี่ยของแก๊สโซฮอล์ 95 (E10) ที่ใกล้เคียงกับราคาเฉลี่ยของแก๊สโซฮอล์ชนิดอื่น ๆ ทำให้ผู้บริโภคเลือกใช้แก๊สโซฮอล์ 95 (E10) สำหรับการเดินทางมากขึ้น



สำนักงานนโยบาย  
และแผนพลังงาน  
กระทรวงพลังงาน

# เบนซิน



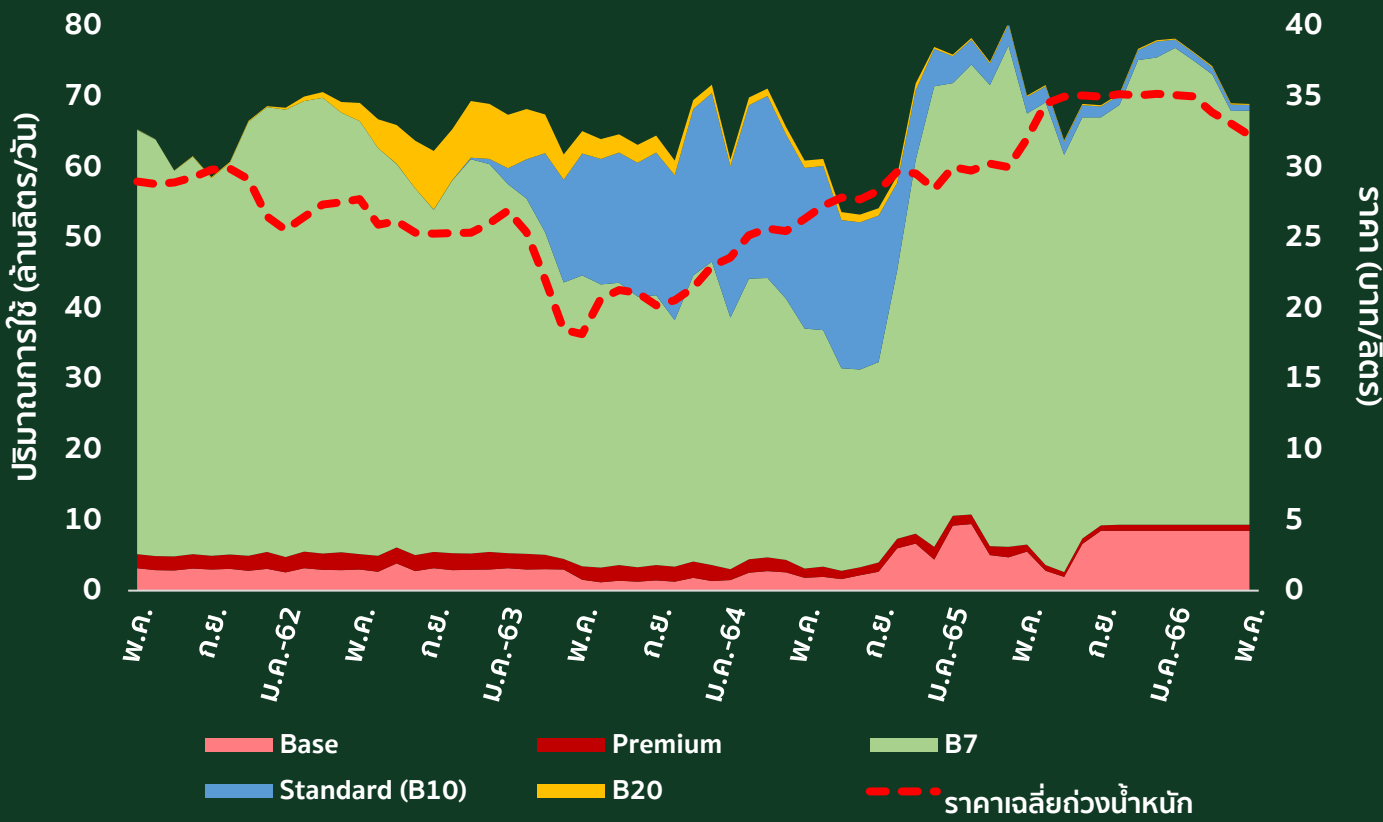
ชนิดน้ำมัน	ปริมาณการใช้ (ล้านลิตร/วัน)			2566 (ม.ค. -พ.ค.)		ราคาเฉลี่ยถ่วงน้ำหนัก (บาท/ลิตร)		
	2564	2565	2566 (ม.ค. -พ.ค.)	Growth (%YoY)	Share (%)	2564	2565	2566 (ม.ค. -พ.ค.)
กลุ่มเบนซิน	29.03	30.16	31.47	5.91	100	28.12	37.46	35.64
เบนซิน 95	0.66	0.52	0.48	-15.7	1.5	35.94	45.42	43.75
แก๊สโซฮอล์	28.37	29.63	30.99	6.3	98.5	27.94	37.32	35.51
▪ 91 (E10)	6.90	7.02	6.89	-1.1	22.0	28.21	37.40	35.72
▪ 95 (E10)	14.90	16.28	17.98	16.4	57.1	28.52	37.86	36.04
▪ 95 (E20)	5.79	5.50	5.90	2.8	18.7	26.90	36.38	33.72
▪ 95 (E85)	0.78	0.83	0.22	-77.6	0.7	22.06	32.12	34.15

ม.ค. - พ.ค. 2566

# Highlight

การใช้น้ำมันดีเซลซึ่งเป็นเชื้อเพลิงสำคัญในภาคขนส่งลดลงอยู่ที่ 3.4% เทียบกับช่วงเดียวกันของปีก่อน โดยมีปัจจัยลบคือ การลงทุนและการบริโภคภาคเอกชนที่หดตัว โดยดัชนีความเชื่อมั่นอุตสาหกรรมปรับลดลงต่อเนื่องเป็นเดือนที่ 2 จากระดับ 95.0 ในเดือนเมษายน 2566 เป็น 92.5 ในเดือนพฤษภาคม 2566 ทำให้การใช้น้ำมันในภาคขนส่งมีความต้องการลดลง โดยปัจจุบันมีจำนวนรถยนต์ดีเซลสะสม ณ สิ้นเดือน พฤษภาคม 2566 อยู่ที่ 12.55 ล้านคัน

โดยน้ำมันดีเซล B7 ยังคงมีสัดส่วนการใช้มากที่สุด จากการที่มีราคาเฉลี่ยใกล้เคียงกับดีเซลธรรมดา และดีเซล B20 ทำให้ผู้บริโภคยังคงเลือกใช้ น้ำมันดีเซล B7 แทนดีเซลธรรมดาและดีเซล B20 อยู่



ชนิดน้ำมัน	ปริมาณการใช้ (ล้านลิตร/วัน)			2566 (ม.ค.-พ.ค.)		ราคาเฉลี่ยถ่วงน้ำหนัก (บาท/ลิตร)		
	2564	2565	2566 (ม.ค.-พ.ค.)	Growth (%YoY)	Share (%)	2564	2565	2566 (ม.ค.-พ.ค.)
กลุ่มดีเซล	63.14	73.08	73.24	-3.4	100	26.54	32.56	33.36
B7 <sup>1</sup>	38.38	62.91	65.14	1.1	88.9	28.02	33.07	33.79
ธรรมดา (B10) <sup>1</sup>	19.22	2.27	1.00	-68.4	1.4	25.70	33.07	33.79
B20	0.99	0.19	0.16	-21.7	0.2	25.51	33.09	33.74
พื้นฐาน	3.05	6.70	6.09	-9.43	8.3	-	-	-
Premium	1.51	1.01	0.86	-34.69	1.2	33.72 <sup>2</sup>	42.34 <sup>2</sup>	43.51 <sup>2</sup>

ข้อมูล ณ วันที่ 25 กรกฎาคม 2566



# ดีเซล

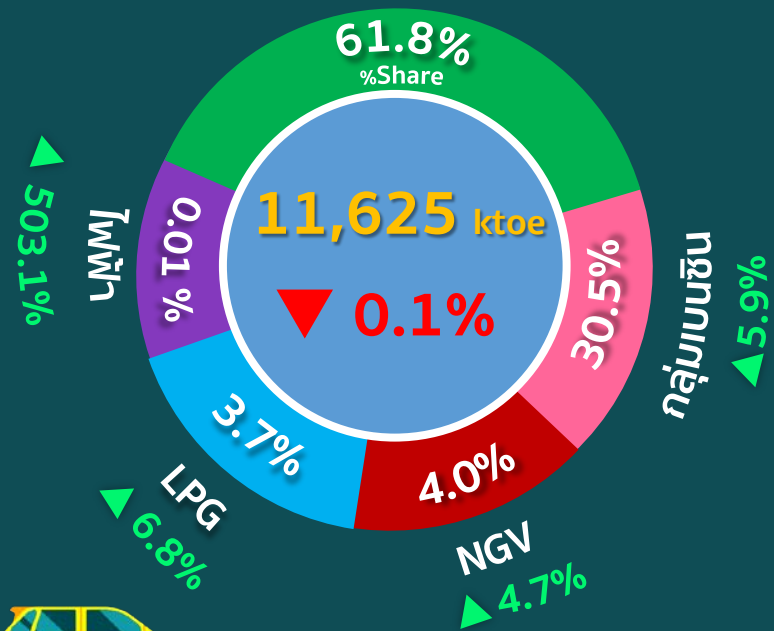
สำนักงานนโยบายและแผนพลังงาน กระทรวงพลังงาน

**หมายเหตุ**  
 1 วันที่ 1 ต.ค.63 เปลี่ยนชื่อน้ำมันดีเซลจาก “ดีเซลหมุนเร็วธรรมดา” เปลี่ยนเป็น “ดีเซลB7” และ “ดีเซลB10” เปลี่ยนเป็น “ดีเซลหมุนเร็วธรรมดา” โดยน้ำมันดีเซลหมุนเร็วธรรมดา เริ่มจำหน่ายตั้งแต่วันที่ 1 มิถุนายน 2562  
 2 ราคาขายปลีกเฉพาะราคาเฉลี่ยของ น้ำมันดีเซลพรีเมียม

# การใช้เชื้อเพลิง ภาคขนส่ง ทางบก

ม.ค. - พ.ค. 2566

กลุ่มดีเซล  
▼ 3.4%



## ปริมาณการใช้เชื้อเพลิง ในภาคขนส่งทางบก (ktoe)

	2564	2565	2566 (ม.ค.-พ.ค.)
กลุ่มเบนซิน (ล้านลิตร/วัน)	7,894 (29.0)	8,201 (30.2)	3,541 (31.5)
กลุ่มดีเซล (ล้านลิตร/วัน)	14,976 (47.6)	17,332 (55.1)	7,186 (55.2)
LPG (พันตัน)	779 (668)	1,016 (871)	431 (369)
NGV (พันตัน)	1,007 (1,140)	1,096 (1,241)	465 (527)
ไฟฟ้า (ล้านหน่วย)	0.0875 (1.0267)	1.2663 (14.8613)	1.9964 (23.4288)
<b>รวม</b>	<b>24,657</b>	<b>27,646</b>	<b>11,625</b>

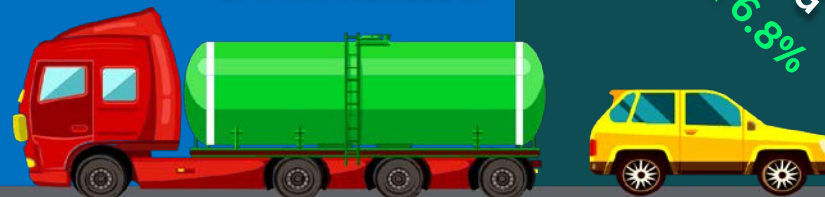
## ราคาเฉลี่ย ถ่วงน้ำหนัก

2566 (ม.ค.-พ.ค.)
35.64 บาท/ลิตร
33.36 บาท/ลิตร
13.75 บาท/ลิตร 25.47 บาท/กก.
17.59 บาท/กก.
2.64 บาท/หน่วย (สำหรับแรงดันไฟฟ้า น้อยกว่า 22 kV) <sup>2</sup>

## จำนวนรถ<sup>1</sup>

ณ สิ้นเดือน พ.ค. 2566
30.07 ล้านคัน
12.55 ล้านคัน
5.71 แสนคัน (97% เป็น LPG+เบนซิน)
3.32 แสนคัน (73% เป็น NGV+เบนซิน)
65,337 คัน (ยานยนต์ไฟฟ้า แบตเตอรี่ : BEV)

สำนักงานนโยบาย  
และแผนพลังงาน  
กระทรวงพลังงาน



## ชนิดเชื้อเพลิง

กลุ่มเบนซิน  
(ล้านลิตร/วัน)

กลุ่มดีเซล  
(ล้านลิตร/วัน)

LPG  
(พันตัน)

NGV  
(พันตัน)

ไฟฟ้า  
(ล้านหน่วย)

รวม

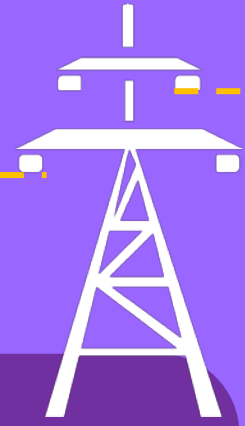
### หมายเหตุ

▲ % Growth เปรียบเทียบจากช่วงเดียวกันของปีก่อน

1 จำนวนรถจดทะเบียนสะสม จากกรมการขนส่งทางบก

2 ราคาขายปลีกเฉลี่ยสำหรับสถานีอัดประจุไฟฟ้า (มติการประชุมคณะกรรมการนโยบายพลังงานแห่งชาติ 19 มี.ค. 2563)

# ไฟฟ้า



ม.ค. - พ.ค. 2566

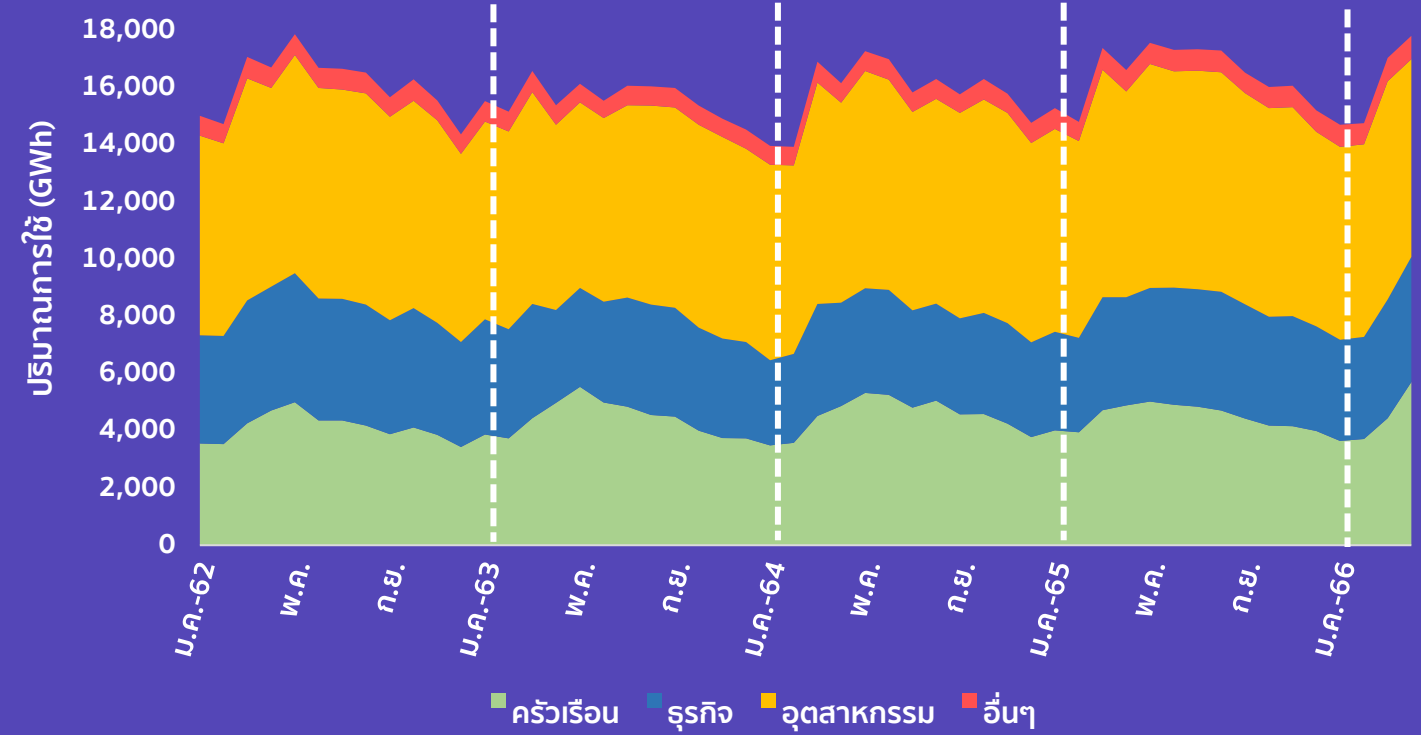
สำนักงานนโยบาย  
และแผนพลังงาน  
กระทรวงพลังงาน

## Highlight

จากปัจจัยอุปสงค์ของประเทศคู่ค้าที่ชะลอตัวลง ความกังวลสถานการณ์เงินเฟ้อในต่างประเทศ และดัชนีผลผลิตอุตสาหกรรม (MPI) ในเดือนนี้ที่หดตัวลง 3.14% เทียบกับช่วงเดียวกันของปีก่อน ส่งผลให้การ  
ใช้ไฟฟ้าในสาขาอุตสาหกรรมปรับตัวลดลง 3.6% ทั้งนี้ปริมาณกิจกรรมทางเศรษฐกิจในด้านการท่องเที่ยวและบริการที่มากขึ้นซึ่งสอดคล้องกับ  
อัตราการใช้ไฟฟ้าในสาขาครัวเรือนในช่วง 5 เดือนแรกปรับตัวเพิ่มขึ้น 3.9% ในส่วนของการใช้ไฟฟ้าในสาขาธุรกิจและสาขาอื่น ๆ ปรับตัวเพิ่มขึ้น 9.7% และ 10.9% ตามลำดับ จากอัตราการใช้ไฟฟ้าในช่วง 5 เดือนแรกที่  
ปรับตัวเพิ่มขึ้น 33.9% เมื่อเทียบกับช่วงเดียวกันของปีก่อน

หมายเหตุ

\* องค์กรไม่แสวงหากำไร สโมสรเพื่อการเกษตร ไฟซ์คราว ไฟสาธารณะ EV Charging Station และอื่น ๆ



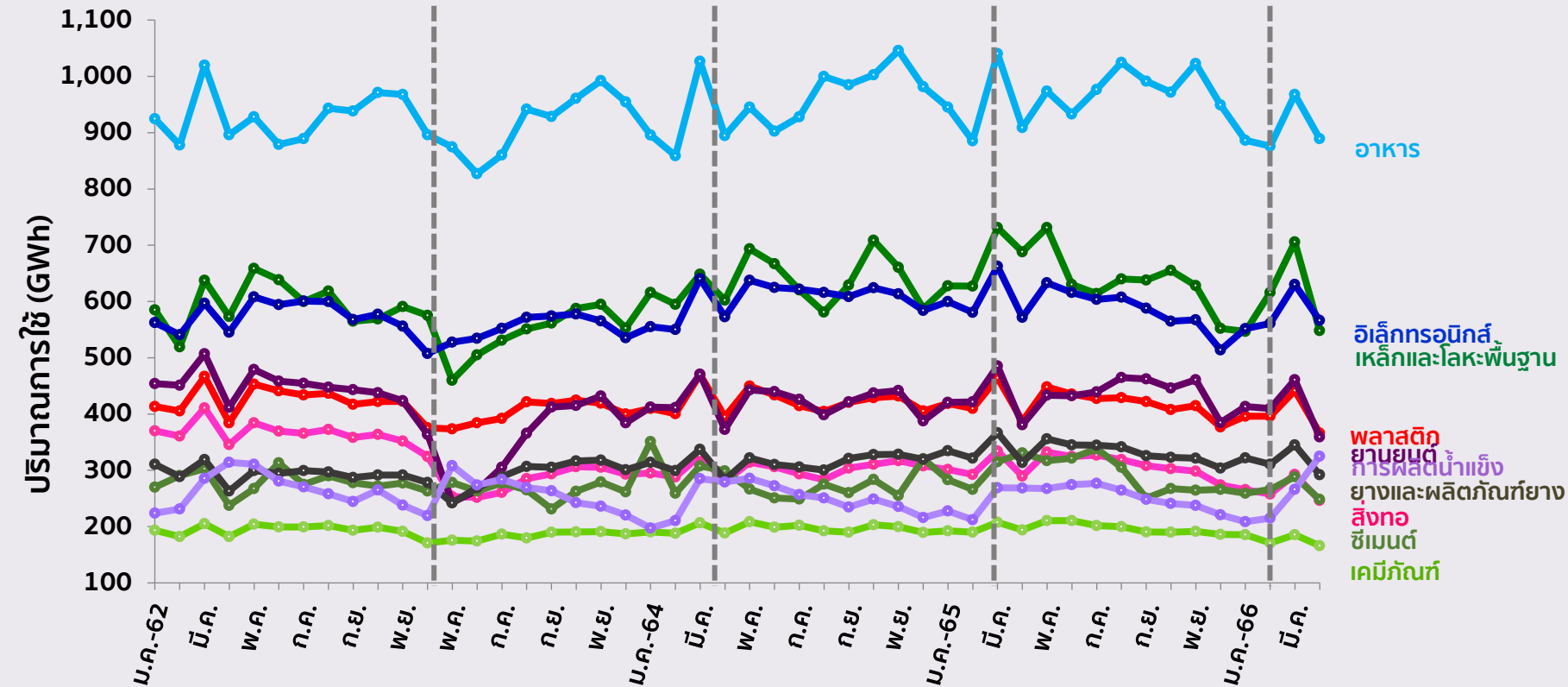
รายสาขา	ปริมาณการใช้ (GWh)			2566 (ม.ค. -พ.ค.)	
	2564	2565	2566 (ม.ค. -พ.ค.)	Growth (%YoY)	Share (%)
ครัวเรือน	54,290	53,738	23,433	3.9	28.2
ธุรกิจ	41,529	46,094	20,233	9.7	24.3
อุตสาหกรรม	86,427	88,563	35,575	-3.6	42.7
อื่น ๆ *	8,223	8,829	4,015	10.9	4.8
<b>รวม</b>	<b>190,469</b>	<b>197,224</b>	<b>83,256</b>	<b>2.1</b>	<b>100</b>

# ไฟฟ้า

## 10 กลุ่ม อุตสาหกรรมสำคัญ

### Highlight

การใช้ไฟฟ้าใน 10 อุตสาหกรรมสำคัญในช่วง 5 เดือนแรกปรับตัวลดลงเมื่อเทียบกับช่วงเดียวกันของปีก่อน โดยสอดคล้องกับข้อมูลดัชนีผลผลิตอุตสาหกรรม (MPI) ของสำนักงานเศรษฐกิจอุตสาหกรรม ที่หดตัวลง 3.14% และข้อมูลมูลค่า การส่งออกสินค้าของกระทรวงพาณิชย์เดือนพฤษภาคม 2566 ที่หดตัวลง 4.6% จากกำลังซื้อของผู้บริโภคในประเทศคู่ค้าและความต้องการสินค้าลดลง ส่งผลให้การใช้ไฟฟ้าเพื่อผลิตสินค้าในอุตสาหกรรมลดลง โดยเฉพาะการใช้ไฟฟ้าในภาคอุตสาหกรรมซีเมนต์ และ เหล็กและโลหะพื้นฐาน มีการใช้ไฟฟ้างดลงในช่วง 5 เดือนแรกมากถึง 12.9% และ 12.4% ตามลำดับเทียบกับช่วงเดียวกันของปีก่อน



ม.ค. - พ.ค. 2566

ปี 2566 (ม.ค.-พ.ค.)	อาหาร	เหล็กและโลหะพื้นฐาน	สังกะสี	อิเล็กทรอนิกส์	พลาสติก	ยานยนต์	ซีเมนต์	เคมีภัณฑ์	ยางและผลิตภัณฑ์ยาง	การผลิตน้ำแข็ง
Growth (%YOY)	▼ 3.6	▼ 12.4	▼ 12.9	▼ 3.2	▼ 4.3	▼ 2.6	▼ 12.9	▼ 10.0	▼ 5.2	▲ 7.2

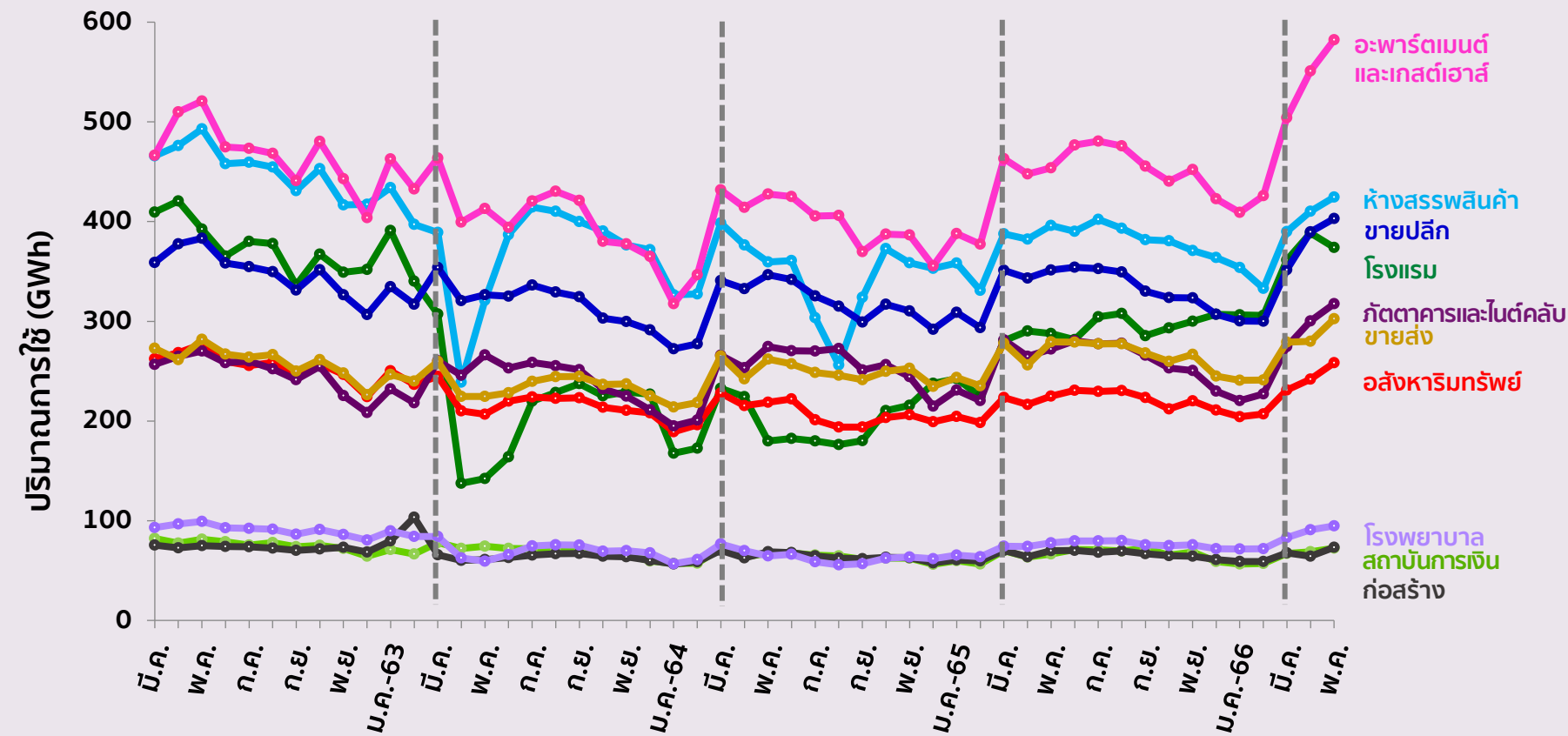


# ไฟฟ้า

## 10 กลุ่ม ธุรกิจสำคัญ

### Highlight

การใช้ไฟฟ้าในช่วง 5 เดือนแรกของปี ในกลุ่มธุรกิจสำคัญส่วนใหญ่ปรับตัวเพิ่มขึ้น โดยเฉพาะการใช้ไฟฟ้าในสาขาท่องเที่ยวและบริการ โดยในภาคโรงแรมมีการใช้ไฟฟ้าเพิ่มขึ้น 31.0% ภาคอะพาร์ตเมนต์และเกสต์เฮาส์มีการใช้ไฟฟ้าเพิ่มขึ้น 16.1% และ ในภาคอะพาร์ตเมนต์และเกสต์เฮาส์มีการใช้ไฟฟ้าเพิ่มขึ้น 15.9% เทียบกับช่วงเดียวกันของปีก่อน สอดคล้องกับข้อมูลอัตราการเข้าพักของกระทรวงการท่องเที่ยวและกีฬาในช่วง 5 เดือนแรกเพิ่มขึ้นถึง 33.9%เทียบกับช่วงเดียวกันของปีก่อน



ม.ค. – พ.ค. 2566

ปี 2566 (ม.ค.-พ.ค.)	ห้างสรรพสินค้า	โรงแรม	อะพาร์ตเมนต์และเกสต์เฮาส์	ขายปลีก	อสังหาริมทรัพย์	โรงพยาบาล/สถานบริการทางการแพทย์	ขายปลีก	สถาบันการเงิน	ก่อสร้าง	ภาคอสังหาริมทรัพย์
Growth (%YOY)	▲ 3.0	▲ 31.0	▲ 16.1	▲ 5.8	▲ 7.0	▲ 5.5	▲ 4.0	▲ 1.7	▲ 0.4	▲ 15.9

