



สถานการณ์ราคาก๊าซธรรมชาติ (NG)

บาท/MMBTU	เมษายน	พฤษภาคม	เปลี่ยนแปลง
Gulf Gas	198.2474	192.3079	↓ 5.9395
Myanmar Gas	320.7622	326.4546	↑ 5.6924
LNG	839.2118	560.3331	↓ 278.8787
Pool Gas	449.5145	349.4335	↓ 100.0810
Spot LNG (\$/MMBTU)	27.9679	22.6650	↓ 11.3878

ราคาก๊าซธรรมชาติ (Pool) เดือนพฤษภาคม 2565 ปรับตัวลดลง 100.0810 บาท/ล้านบีทียู มาอยู่ที่ระดับ 349.4335 บาท/ล้านบีทียู จากระดานนำเข้า spot LNG ปรับตัวลดลง

ราคา Spot LNG เฉลี่ยเดือนพฤษภาคม 2565 ปรับตัวลดลงจากเดือนก่อน 11.3878 เหรียญสหรัฐฯ/ล้านบีทียู มาอยู่ที่ระดับ 22.6650 เหรียญสหรัฐฯ/ล้านบีทียู จากความต้องการในภูมิภาคลดลงเนื่องจากเข้าสู่ช่วงฤดูร้อน

สถานการณ์ราคา Spot LNG

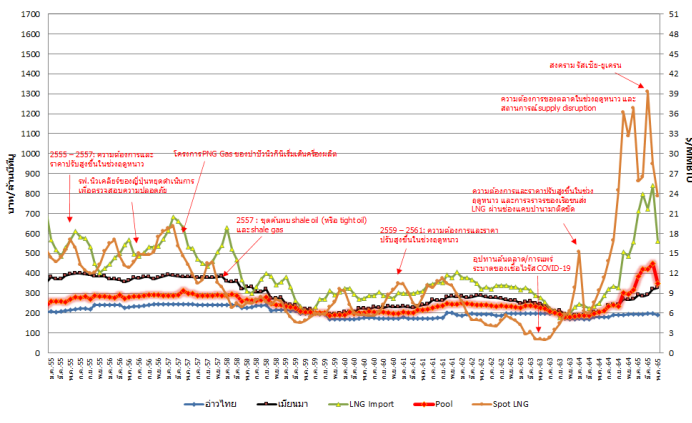
ราคา Spot LNG เฉลี่ยในสัปดาห์นี้ ปรับตัวลดลงจากสัปดาห์ก่อน 1.594 เหรียญสหรัฐฯ/ล้านบีทียู มาอยู่ที่ระดับ 40.110 เหรียญสหรัฐฯ/ล้านบีทียู เนื่องจากปัจจัยสำคัญต่างๆ ดังนี้

(-) จากการชะลอคำสั่งซื้อจากกลุ่มผู้ผลิตไฟฟ้าในญี่ปุ่นและเกาหลีใต้ หลังจากมีรายงานถึงปริมาณ LNG สำรองของญี่ปุ่นที่กลับมาอยู่ในระดับสูงกว่าค่าเฉลี่ย

(-) ญี่ปุ่นเตรียมกลับมาเดินเครื่องโรงไฟฟ้านิวเคลียร์ 9 แห่ง ตั้งเป้ากำลังการผลิตรวมเกือบ 6.5 GW ภายในปี 2565 เพื่อทยอยลดนำเข้า Spot LNG ที่มีราคาสูง

(+) อุปทานก๊าซธรรมชาติฝั่งยุโรปลดลงเนื่องจากบริษัท Gazprom หยุดส่งก๊าซธรรมชาติเพื่อซ่อมบำรุงระบบท่อ Nord Stream1 ตามแผน ตั้งแต่วันที่ 11 – 21 กรกฎาคม 2565 ประกอบกับ แหล่งก๊าซธรรมชาติ Sleipner Riser ของนอร์เวย์ ประกาศปิดซ่อมบำรุงหลังพบปัญหาก๊าซธรรมชาติรั่วส่งผลกระทบต่อปริมาณก๊าซธรรมชาติส่งออกไปสหราชอาณาจักรและเบลเยียม ประมาณ 600 ล้านลูกบาศก์ฟุตต่อวัน

เปรียบเทียบราคาก๊าซธรรมชาติเฉลี่ยรายเดือน



ราคาก๊าซ NGV

● ปัจจุบันราคาขายปลีกก๊าซ NGV (สถานีภายในรัศมี 50 กม. จากสถานีแม่)

ตั้งแต่วันที่ 16 มิถุนายน – 15 กรกฎาคม 2565



รถยนต์ส่วนบุคคล
15.59 บาท/กก.



รถแท็กซี่
13.62* บาท/กก.



สำหรับสถานีลูกที่อยู่ไกลจากสถานีแม่มากที่สุด (ไม่รวมภาษี อบจ.) 19.59 บาท/กก.

- ณ วันที่ 30 พฤษภาคม 2565 ปริมาณการจำหน่ายก๊าซ NGV อยู่ที่ 3,487 ตันต่อวัน (หรือประมาณ 144.01 ล้านลูกบาศก์ฟุตต่อวัน) และมีสถานีบริการ NGV สะสมจำนวน 511 สถานี ทั้งนี้ มีสถานีบริการที่ยังเปิดให้บริการทั้งหมด 369 สถานี แบ่งเป็น สถานีแม่ 19 สถานี สถานีลูกและสถานีแนวท่อ 350 สถานี

* ปตท. บรรเทาผลกระทบจากโรคติดเชื้อโควิด-19 ภายใต้โครงการลมหายใจเดียวกัน สำหรับผู้ขับขี่รถแท็กซี่สาธารณะ ในเขตกรุงเทพฯ และปริมณฑล จนถึงวันที่ 15 กันยายน 2565