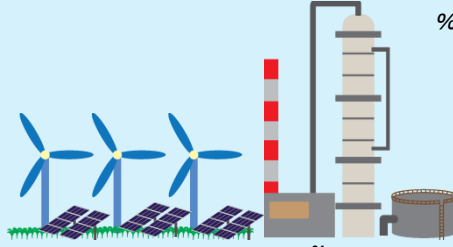




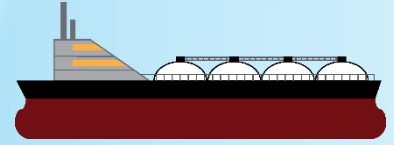
การจัดหาน้ำมันดิบ
Crude Oil Supply

การจัดหาน้ำมันดิบของประเทศลดลง
จากการผลิตในประเทศลดลง
โดยการนำเข้าจากต่างประเทศเพิ่มขึ้นเล็กน้อย



การผลิตพลังงานขั้นต้น
Primary Energy Production

การผลิตพลังงานขั้นต้นลดลงเล็กน้อยจากถิกไนต์
น้ำมันดิบ และไฟฟ้าพลังน้ำ ในขณะที่การผลิต
พลังงานขั้นต้นประเภทก๊าซธรรมชาติ และ
คอนเดนเสท เพิ่มขึ้น



การจัดหาก๊าซธรรมชาติ
Natural Gas Supply

การจัดหาก๊าซธรรมชาติเพิ่มขึ้นจาก
การผลิตภายในประเทศและการนำเข้า
ที่เพิ่มขึ้น

↓ 0.004%
688 พันบาร์เรลต่อวัน¹

↑ 6.4%
4,310 ล้านลูกบาศก์ฟุตต่อวัน

↓ 0.9%
899 พันบาร์เรลต่อวัน¹

ภาพรวมพลังงานไทย
Thailand's Energy Overview

ธันวาคม 2566
December 2023

↓ 4.8%
143 ล้านลิตรต่อวัน

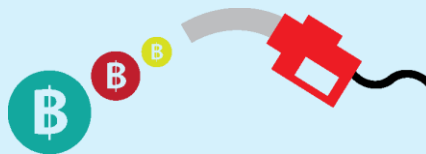
↑ 6.3%
16,149 ล้านหน่วย^{2,3}



การใช้น้ำมันสำเร็จรูป

Petroleum Products Consumption

การใช้น้ำมันสำเร็จรูปลดลง
จากการใช้น้ำมันกลุ่มดีเซลและ
น้ำมันเตาที่ลดลง ขณะที่การใช้
น้ำมันกลุ่มเบนซิน น้ำมันเครื่องบิน
และ LPG เพิ่มขึ้น

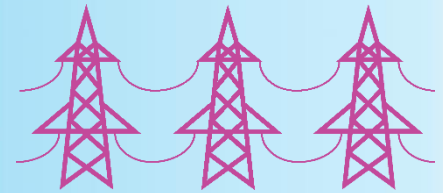


มูลค่าและราคาพลังงาน

Price & Value

มูลค่าการนำเข้าพลังงาน มูลค่าการใช้พลังงานขั้นสุดท้าย
และมูลค่าการใช้น้ำมันสำเร็จรูปมีค่าลดลง ในขณะที่มูลค่า
การส่งออกพลังงานมีค่าเพิ่มขึ้น

ราคาน้ำมันดิบในตลาดโลก ราคาน้ำมันเบนซิน ดีเซล และน้ำมันเตาในตลาด
สิงคโปร์ และราคา Spot LNG ปรับตัวลดลง ในขณะที่ราคานำเข้า LPG
ปรับตัวเพิ่มขึ้นเมื่อเทียบกับเดือนก่อนหน้า



การใช้ไฟฟ้า

Electricity Consumption

การใช้ไฟฟ้าเพิ่มขึ้นในทุกภาคส่วน
โดยเฉพาะอย่างยิ่งในภาคครัวเรือน
และภาคธุรกิจ

หมายเหตุ :

¹ เทียบเท่าน้ำมันดิบ

² ล้านหน่วย คือ กิกะวัตต์-ชั่วโมง (GWh)

³ ไม่รวมข้อมูลของผู้ผลิตไฟฟ้าใช้เอง (IPS)



www.eppo.go.th

f EPPO Thailand

EPPO Thailand

“การผลิตพลังงานขั้นต้นลดลงจากถิกไนต์ น้ำมันดิบ ก๊าซธรรมชาติ และไฟฟ้าพลังน้ำ การนำเข้าพลังงานขั้นต้น (สุทธิ) ลดลงจากคอนเดนเสท ถ่านหิน และ
น้ำมันสำเร็จรูป ในขณะที่การนำเข้า (สุทธิ) ของน้ำมันดิบ ไฟฟ้า และก๊าซธรรมชาติ เพิ่มขึ้น ส่วนการใช้พลังงานขั้นต้นลดลงจากถ่านหิน ถิกไนต์ ปิโตรเลียม และ
ก๊าซธรรมชาติ ในขณะที่การใช้ไฟฟ้าพลังน้ำ/ไฟฟ้านำเข้า เพิ่มขึ้น การใช้น้ำมันสำเร็จรูปลดลงโดยเฉพาะน้ำมันดีเซลซึ่งมีสัดส่วนการใช้สูงสุดที่ 49% มีการใช้ลดลง 10.5%
ในขณะที่การใช้น้ำมันเครื่องบินมีการใช้เพิ่มขึ้น 15.2% เมื่อเทียบกับเดือนเดียวกันของปีก่อน จากการท่องเที่ยวที่ขยายตัวอย่างต่อเนื่อง การใช้ไฟฟ้าเพิ่มขึ้นในทุกภาคส่วน
โดยเฉพาะอย่างยิ่งภาคครัวเรือน เพิ่มขึ้น 10.4% และภาคธุรกิจเพิ่มขึ้น 9.6% ทั้งนี้ราคาน้ำมันดิบตลาดโลกและน้ำมันสำเร็จรูปตลาดสิงคโปร์ปรับตัวลดลงจากความวิตกกังวล
เกี่ยวกับภาวะชะลอตัวของเศรษฐกิจโลกโดยเฉพาะในประเทศจีน สำหรับการปล่อย CO₂ จากการใช้พลังงานลดลง 7.2% ซึ่งลดลงในทุกภาคส่วน”