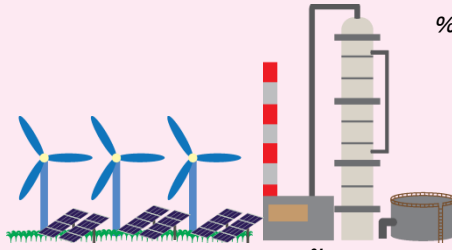




การจัดหาน้ำมันดิบ  
Crude Oil Supply

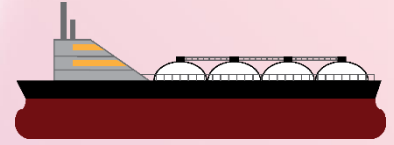
การจัดหาน้ำมันดิบของประเทศลดลง  
จากปริมาณการผลิตภายในประเทศ  
และการนำเข้าจากต่างประเทศที่ลดลง



การผลิตพลังงานขั้นต้น

Primary Energy Production

การผลิตพลังงานขั้นต้นเพิ่มขึ้นจาก  
การผลิตลิกไนต์ และคอนเดนเสท ในขณะที่การผลิต  
ไฟฟ้าจากพลังน้ำ NG และน้ำดับติบลดลง



การจัดหาก๊าซธรรมชาติ  
Natural Gas Supply

การจัดหาก๊าซธรรมชาติเพิ่มขึ้น  
จากการนำเข้าที่เพิ่มขึ้น ในขณะที่การผลิต  
ภายในประเทศมีปริมาณลดลงเล็กน้อย

↑ 0.2%  
675 พันบาร์เรลต่อวัน<sup>1</sup>

↓ 13.7%  
995 พันบาร์เรลต่อวัน<sup>1</sup>

ภาพรวมพลังงานไทย  
Thailand's Energy Overview

↑ 17.3%  
5,136 ล้านลูกบาศก์ฟุตต่อวัน

↓ 0.5%  
1,459 พันบาร์เรลต่อวัน<sup>1</sup>

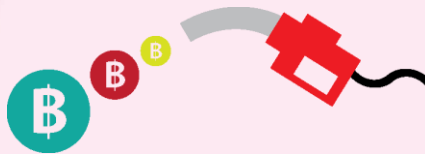
มิถุนายน 2566  
June 2023

↑ 2.8%  
17,780 ล้านหน่วย<sup>2,3</sup>



การใช้พลังงานขั้นสุดท้าย  
Final Energy Consumption

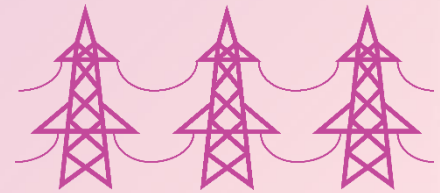
การใช้พลังงานขั้นสุดท้ายลดลงจาก  
การใช้ถ่านหิน/ลิกไนต์ และ NG  
ในขณะที่การใช้ LPG ผลิตภัณฑ์  
ปิโตรเลียม และไฟฟ้าเพิ่มขึ้น



มูลค่าและราคาพลังงาน

Price & Value

มูลค่าพลังงานทุกประเภท  
ในเดือนมิถุนายน 2566 มีค่าลดลง



การใช้ไฟฟ้า

Electricity Consumption

การใช้ไฟฟ้าเพิ่มขึ้นทุกภาคส่วน  
ยกเว้นในภาคอุตสาหกรรมที่มีการ  
ใช้ไฟฟ้าลดลงต่อเนื่องจากเดือนก่อน

ราคาน้ำมันดิบในตลาดโลก ราคาน้ำมันเตาตลาดสิงคโปร์ และราคา LPG  
ปรับตัวลดลง ในขณะที่ราคา LNG และราคาน้ำมันดีเซล/เบนซินตลาดสิงคโปร์  
ปรับตัวเพิ่มขึ้น เมื่อเทียบกับเดือนก่อนหน้า

หมายเหตุ :

<sup>1</sup> เทียบเท่าน้ำมันดิบ

<sup>2</sup> ล้านหน่วย คือ กิกะวัตต์-ชั่วโมง (GWh)

<sup>3</sup> ไม่รวมข้อมูลของผู้ผลิตไฟฟ้าใช้เอง (IPS)



www.eppo.go.th

f EPPO Thailand

EPPO Thailand

“การจัดหาพลังงานขั้นต้นเพิ่มขึ้นเล็กน้อย ในขณะที่การนำเข้าพลังงานขั้นต้นลดลงจากการนำเข้าเกือบทุกประเภท ยกเว้นการนำเข้าก๊าซธรรมชาติ และ LNG และการใช้พลังงานขั้นสุดท้ายลดลงเล็กน้อยจากการใช้ถ่านหิน/ลิกไนต์ และก๊าซธรรมชาติ ในส่วนของน้ำมันสำเร็จรูปมีการผลิตและการส่งออกที่ลดลง ในขณะที่การใช้และการนำเข้าเพิ่มขึ้น โดยเฉพาะการใช้น้ำมันเครื่องบินที่เพิ่มสูงขึ้นถึง 60.5% มาจากภาคการท่องเที่ยวที่กลับเข้าสู่สภาวะปกติ ทั้งยังส่งผลให้การใช้ไฟฟ้าในภาคธุรกิจการท่องเที่ยวเพิ่มขึ้น โดยเฉพาะการใช้ไฟฟ้าในกิจกรรมทางเศรษฐกิจที่เพิ่มขึ้นจากนักท่องเที่ยวในสาขาโรงแรม สาขาภัตตาคารและไนต์คลับ สาขาอาหารที่เพิ่มขึ้นและเกสเฮ้าส์ โดยในภาพรวมของการใช้ไฟฟ้าของประเทศเพิ่มขึ้นทุกภาคส่วน ยกเว้นภาคอุตสาหกรรมที่มีการใช้ลดลง โดยเฉพาะอุตสาหกรรมซีเมนต์ซึ่งมีการใช้ไฟฟ้าลดลง 21.5% สอดคล้องกับการผลิตปูนซีเมนต์ที่ลดลง ในเดือนมิถุนายนความต้องการพลังไฟฟ้สูงสุด (Peak) ในระบบ 3 การไฟฟ้า อยู่ที่ระดับ 32,248 MW ซึ่งเพิ่มขึ้น 7.6% จากช่วงเดือนเดียวกันของปีก่อน ราคาน้ำมันดิบตลาดโลกปรับตัวลดลงเนื่องจากเศรษฐกิจจีนที่ชะลอตัวลง อีกทั้งมีการปรับขึ้นอัตราดอกเบี้ย 2 ครั้งของธนาคารกลางสหรัฐฯ ส่งผลให้นักลงทุนเกิดความกังวลเกี่ยวกับอุปสงค์น้ำมัน สำหรับการปล่อย CO2 ของประเทศไทยลดลง 0.8% จากภาคอุตสาหกรรมและภาคอื่นๆ”