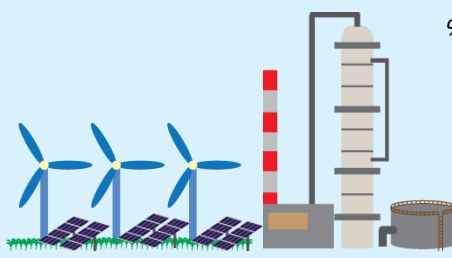
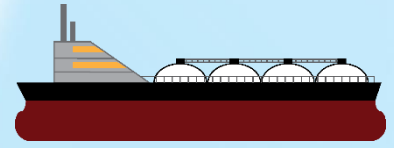




การจัดหาน้ำมันดิบ
Crude Oil Supply



การผลิตพลังงานขั้นต้น
Primary Energy Production



การจัดหาก๊าซธรรมชาติ
Natural Gas Supply

การผลิตพลังงานขั้นต้นลดลงเล็กน้อยจากลิแกไนต์
ในขณะที่การผลิตพลังงานขั้นต้นจากก๊าซธรรมชาติ
น้ำมันดิบ คอนเดนเสท และพลังน้ำ เพิ่มขึ้น

การจัดหาน้ำมันดิบของประเทศลดลงจาก
การนำเข้าจากต่างประเทศ
ในขณะที่การผลิตในประเทศเพิ่มขึ้น

0.5%
1,113 พันบาร์เรลต่อวัน¹

0.1%
756 พันบาร์เรลต่อวัน¹

การจัดหาก๊าซธรรมชาติเพิ่มขึ้นจาก
การผลิตภายในประเทศ และการนำเข้า
ที่เพิ่มขึ้น

4.6%
4,883 ล้านลูกบาศก์ฟุตต่อวัน

ภาพรวมพลังงานไทย
Thailand's Energy Overview

ม.ค. – มี.ค. 2569

Jan – Mar 2026

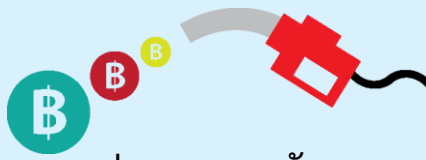
4.9%
154 ล้านลิตรต่อวัน

4.9%
51,127 ล้านหน่วย^{2,3}



การใช้น้ำมันสำเร็จรูป

Petroleum Products Consumption

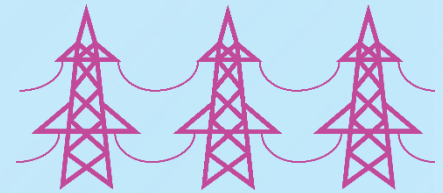


มูลค่าและราคาพลังงาน

Price & Value

มูลค่าการนำเข้าพลังงาน มูลค่าการส่งออกพลังงาน และมูลค่า
การใช้น้ำมันสำเร็จรูป มีค่าลดลง ในขณะที่มูลค่าการใช้
พลังงานขั้นสุดท้าย มีค่าเพิ่มขึ้น

ราคาน้ำมันดิบในตลาดโลก ราคาน้ำมันสำเร็จรูปตลาดสิงคโปร์ และราคา LNG
ปรับตัวเพิ่มขึ้น ในขณะที่ราคานำเข้า LPG คงที่ เมื่อเทียบกับเดือนก่อนหน้า



การใช้ไฟฟ้า

Electricity Consumption

การใช้ไฟฟ้าเพิ่มขึ้นใน
ภาคอุตสาหกรรม ภาคครัวเรือนและ
ภาคธุรกิจ ในขณะที่การใช้ไฟฟ้าใน
ภาคอื่นๆ⁴ ลดลง

การใช้น้ำมันสำเร็จรูปเพิ่มขึ้น
จากการใช้น้ำมันทุกชนิด
ประกอบด้วย น้ำมันกลุ่มดีเซล
น้ำมันกลุ่มเบนซิน น้ำมันเครื่องบิน
และน้ำมันเตาที่เพิ่มขึ้น ในขณะที่
การใช้ LPG คงที่

หมายเหตุ :

¹ เทียบเท่าน้ำมันดิบ

² ล้านหน่วย คือ กิกะวัตต์-ชั่วโมง (GWh)

³ ไม่รวมข้อมูลของผู้ผลิตไฟฟ้าใช้เอง (IPS)

⁴ อื่นๆ ได้แก่ อ่างกระเทียมแสงอาทิตย์ สุบน้ำเพื่อการเกษตร
ไฟสาธารณะ และไฟชั่วคราว



www.eppo.go.th

f EPPO Thailand

EPPO Thailand

“การผลิตพลังงานขั้นต้นลดลงเล็กน้อยจากลิแกไนต์ ในขณะที่การผลิตพลังงานขั้นต้นจากก๊าซธรรมชาติ น้ำมันดิบ คอนเดนเสท และพลังน้ำ เพิ่มขึ้น การนำเข้าพลังงานขั้นต้น (สุทธิ) เพิ่มขึ้นจากก๊าซธรรมชาติ ถ่านหิน และไฟฟ้า ในขณะที่การนำเข้า (สุทธิ) น้ำมันดิบ และน้ำมันสำเร็จรูป ลดลง ส่วนการผลิตพลังงานขั้นต้นเพิ่มขึ้นจากปิโตรเลียม ก๊าซธรรมชาติ และไฟฟ้าพลังน้ำ/ไฟฟ้านำเข้า ในขณะที่การใช้ถ่านหินนำเข้า และลิแกไนต์ ลดลง ทั้งนี้ การใช้น้ำมันสำเร็จรูปเพิ่มขึ้นโดยเฉพาะน้ำมันกลุ่มดีเซลซึ่งมีส่วนการใช้สูงสุดที่ 48% มีการใช้เพิ่มขึ้น 5.1% เมื่อเทียบกับช่วงเดียวกันของปีก่อน ส่วนการใช้ไฟฟ้าเพิ่มขึ้นในภาคอุตสาหกรรม ภาคครัวเรือนและภาคธุรกิจ โดยในภาคอุตสาหกรรมมีการใช้ไฟฟ้าเพิ่มขึ้น 2.2% ภาคครัวเรือนมีการใช้ไฟฟ้าเพิ่มขึ้น 8.8% และภาคธุรกิจเพิ่มขึ้น 7% ในด้านราคาน้ำมันดิบมีการปรับตัวสูงขึ้นเมื่อเทียบกับเดือนก่อน จากอุปทานตึงตัวและความเสี่ยงด้านภูมิรัฐศาสตร์ในตะวันออกกลาง โดยเฉพาะเหตุหยุดชะงักบริเวณช่องแคบฮอร์มุซ ราคาน้ำมันสำเร็จรูปตลาดสิงคโปร์ปรับตัวสูงขึ้นตามทิศทางน้ำมันดิบ ส่งผลให้ราคาขายปลีกเบนซินและดีเซลในอาเซียนเพิ่มขึ้นทุกประเทศ สำหรับการปล่อย CO₂ จากการใช้พลังงานลดลงเล็กน้อยที่ระดับ 0.2% จากการใช้พลังงานในภาคการผลิตไฟฟ้าที่ลดลง 8.7% ในขณะที่การปล่อย CO₂ ในภาคขนส่งและภาคอุตสาหกรรมเพิ่มขึ้น 4.7% และ 4.2% ตามลำดับ เมื่อเทียบกับช่วงเดียวกันของปีก่อน”