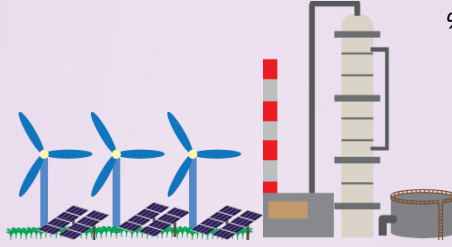
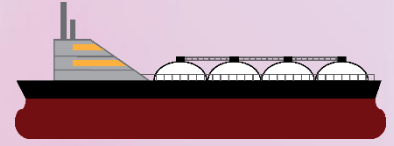




การจัดหาน้ำมันดิบ  
Crude Oil Supply



การผลิตพลังงานขั้นต้น  
Primary Energy Production



การจัดหาก๊าซธรรมชาติ  
Natural Gas Supply

การผลิตพลังงานขั้นต้นลดลงจากถิกไนต์ ในขณะที่  
การผลิตพลังงานขั้นต้นจากก๊าซธรรมชาติ น้ำมันดิบ  
คอนเดนเสท และพลังน้ำ เพิ่มขึ้น

การจัดหาน้ำมันดิบของประเทศลดลงจาก  
การนำเข้าจากต่างประเทศ  
ในขณะที่การผลิตในประเทศเพิ่มขึ้น

↓ 4.0%  
1,108 พันบาร์เรลต่อวัน<sup>1</sup>

↓ 1.3%  
747 พันบาร์เรลต่อวัน<sup>1</sup>

↑ 3.2%  
4,730 ล้านลูกบาศก์ฟุตต่อวัน

↑ 1.3%  
149 ล้านลิตรต่อวัน

ภาพรวมพลังงานไทย  
Thailand's Energy Overview  
ม.ค. - ก.พ. 2569  
Jan -- Feb 2026

↑ 5.7%  
32,164 ล้านหน่วย<sup>2,3</sup>



การใช้น้ำมันสำเร็จรูป

Petroleum Products Consumption

การใช้น้ำมันสำเร็จรูปเพิ่มขึ้น  
จากการใช้น้ำมันกลุ่มเบนซิน น้ำมัน  
เครื่องบิน และน้ำมันเตา  
ในขณะที่การใช้น้ำมันกลุ่มดีเซล  
และ LPG ลดลง

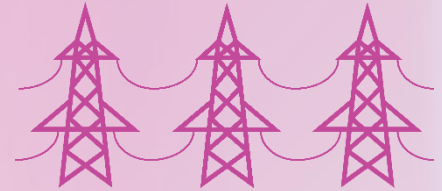


มูลค่าและราคาพลังงาน

Price & Value

มูลค่าการนำเข้าพลังงาน มูลค่าการส่งออกพลังงาน  
มูลค่าการใช้น้ำมันสำเร็จรูป และมูลค่าการใช้พลังงาน  
ขั้นสุดท้าย มีค่าลดลง

ราคาน้ำมันดิบในตลาดโลก ราคาน้ำมันสำเร็จรูปตลาดสิงคโปร์  
ราคานำเข้า LPG และราคา LNG ปรับตัวเพิ่มขึ้น เมื่อเทียบกับเดือนก่อนหน้า



การใช้ไฟฟ้า

Electricity Consumption

การใช้ไฟฟ้าเพิ่มขึ้นใน  
ภาคอุตสาหกรรม ภาคครัวเรือนและ  
ภาคธุรกิจ ในขณะที่การใช้ไฟฟ้าใน  
ภาคอื่นๆ ลดลง

หมายเหตุ:

- 1 เทียบทำน้ำมันดิบ
- 2 ล้านหน่วย คือ กิกะวัตต์-ชั่วโมง (GWh)
- 3 ไม่รวมข้อมูลของผู้ผลิตไฟฟ้าใช้เอง (IPS)
- 4อื่นๆ ได้แก่ อีอีซีที่ไม่แสวงหากำไร ศูนย์น้ำเพื่อ การเกษตร  
ไฟสาธารณะ และไฟชั่วคราว

“การผลิตพลังงานขั้นต้นลดลงจากถิกไนต์ ในขณะที่การผลิตพลังงานขั้นต้นจากก๊าซธรรมชาติ น้ำมันดิบ คอนเดนเสท และพลังน้ำ เพิ่มขึ้น  
การนำเข้าพลังงานขั้นต้น (สุทธิ) ลดลงเล็กน้อยจากน้ำมันดิบ ในขณะที่การนำเข้า (สุทธิ) ก๊าซธรรมชาติ ถ่านหิน ไฟฟ้า และน้ำมันสำเร็จรูป เพิ่มขึ้น ส่วนการใช้  
พลังงานขั้นต้นเพิ่มขึ้นเล็กน้อยจากปิโตรเลียม ก๊าซธรรมชาติ และไฟฟ้าพลังน้ำ/ไฟฟ้านำเข้า ในขณะที่การใช้ถ่านหินนำเข้า และถิกไนต์ ลดลง ทั้งนี้ การใช้  
น้ำมันสำเร็จรูปเพิ่มขึ้นโดยเฉพาะน้ำมันกลุ่มเบนซินซึ่งมีสัดส่วนการใช้อยู่ที่ 22% มีการใช้เพิ่มขึ้น 4.8% ในขณะที่การใช้น้ำมันเครื่องบินมีการใช้เพิ่มขึ้น 5.7%  
เมื่อเทียบกับช่วงเดียวกันของปีก่อน การใช้ไฟฟ้าเพิ่มขึ้นในภาคอุตสาหกรรม ภาคครัวเรือนและภาคธุรกิจ โดยในภาคอุตสาหกรรมมีการใช้ไฟฟ้าเพิ่มขึ้น 2.9%  
ภาคครัวเรือนมีการใช้ไฟฟ้าเพิ่มขึ้น 10.1 % ในด้านราคาน้ำมันดิบมีการปรับตัวสูงขึ้นเมื่อเทียบกับเดือนก่อนหน้า จากแรงหนุนด้านอุปสงค์ (โดยเฉพาะจีน) และ  
ความเสี่ยงด้านอุปทานจากความตึงเครียดทางภูมิรัฐศาสตร์ สำหรับการปล่อย CO<sub>2</sub> จากการใช้พลังงานลดลงเล็กน้อย 0.1% จากภาคการผลิตไฟฟ้าที่ลดลง 8.4%  
และภาคอื่นๆ (ภาคครัวเรือน เกษตรกรรม พาณิชยกรรม และอื่นๆ) ลดลง 0.5%”



www.eppo.go.th

f EPPO Thailand

EPPO Thailand