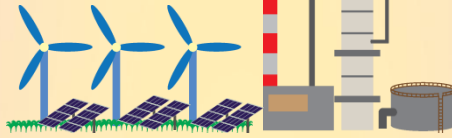




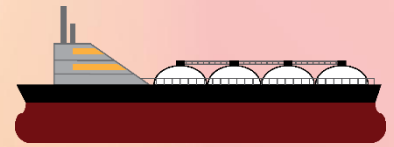
การจัดหาน้ำมันดิบ
Crude Oil Supply

การจัดหาน้ำมันดิบของประเทศลดลงจาก
การนำเข้าจากต่างประเทศ
ในขณะที่การผลิตในประเทศเพิ่มขึ้น



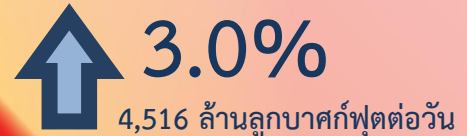
การผลิตพลังงานขั้นต้น
Primary Energy Production

การผลิตพลังงานขั้นต้นลดลงจากก๊าซธรรมชาติ และ
ลิกไนต์ ในขณะที่การผลิตพลังงานจากน้ำมันดิบ
คอนเดนเสท และพลังน้ำ เพิ่มขึ้น



การจัดหาก๊าซธรรมชาติ
Natural Gas Supply

การจัดหาก๊าซธรรมชาติเพิ่มขึ้นจาก
การนำเข้า ในขณะที่การผลิต
ภายในประเทศลดลงเล็กน้อย



ภาพรวมพลังงานไทย
Thailand's Energy Overview

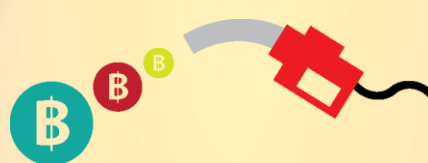
มกราคม 2569
January 2026



การใช้น้ำมันสำเร็จรูป

Petroleum Products Consumption

การใช้น้ำมันสำเร็จรูปเพิ่มขึ้น
จากการใช้น้ำมันกลุ่มเบนซิน น้ำมัน
เครื่องบิน และน้ำมันเตา ในขณะที่
การใช้น้ำมันกลุ่มดีเซล
และ LPG ลดลง



มูลค่าและราคาพลังงาน

Price & Value

มูลค่าการนำเข้าพลังงาน
มูลค่าการส่งออกพลังงาน มูลค่าการใช้น้ำมันสำเร็จรูป และ
มูลค่าการใช้พลังงานขั้นสุดท้าย มีค่าลดลง

ราคาน้ำมันดิบในตลาดเบรนท์และตลาดเวสต์เท็กซัส ปรับตัวเพิ่มขึ้น ในขณะที่
ราคาน้ำมันดิบในตลาดดูไบปรับตัวลดลง ราคาน้ำมันดีเซล ราคาน้ำมันเตา
ราคานำเข้า LPG และ ราคา Spot LNG ปรับตัวเพิ่มขึ้น ในขณะที่ราคาน้ำมัน
เบนซินปรับตัวลดลง เมื่อเทียบกับเดือนก่อนหน้า



การใช้ไฟฟ้า

Electricity Consumption

การใช้ไฟฟ้าเพิ่มขึ้นจากการใช้ใน
ภาคอุตสาหกรรม ภาคครัวเรือนและ
ภาคธุรกิจ ในขณะที่การใช้ไฟฟ้าใน
ภาคอื่นๆ⁴ ลดลง

หมายเหตุ :

- 1 เทียบเท่าน้ำมันดิบ
- 2 ล้านหน่วย คือ กิกะวัตต์-ชั่วโมง (GWh)
- 3 ไม่รวมข้อมูลของผู้ผลิตไฟฟ้าใช้เอง (IPS)
- 4 อื่นๆ ได้แก่ องค์กรที่ไม่แสวงหากำไร สุนัขเพื่อ การเกษตร ไฟสาธารณะ และไฟชั่วคราว



www.eppo.go.th

f EPPO Thailand

▶ EPPO Thailand

“การผลิตพลังงานขั้นต้นลดลงจากก๊าซธรรมชาติและลิกไนต์ ในขณะที่น้ำมันดิบ คอนเดนเสท และพลังน้ำ เพิ่มขึ้น การนำเข้าพลังงานขั้นต้น (สุทธิ) เพิ่มขึ้นจากก๊าซธรรมชาติ ถ่านหิน ไฟฟ้า และน้ำมันสำเร็จรูป ในขณะที่การนำเข้า (สุทธิ) น้ำมันดิบ ลดลง ส่วนการใช้พลังงานขั้นต้นเพิ่มขึ้นจากปิโตรเลียม ก๊าซธรรมชาติ และไฟฟ้าพลังน้ำ/ไฟฟ้านำเข้า ในขณะที่การใช้ถ่านหินนำเข้า และลิกไนต์ ลดลง การใช้น้ำมันสำเร็จรูปเพิ่มขึ้นโดยเฉพาะน้ำมันกลุ่มเบนซินซึ่งมีสัดส่วนการใช้ที่ 22% มีการใช้เพิ่มขึ้น 4.7% ในขณะที่การใช้น้ำมันเครื่องบินมีการใช้เพิ่มขึ้น 14.0% สอดคล้องกับจำนวนเที่ยวบินที่เพิ่มขึ้นเมื่อเทียบกับช่วงเดียวกันของปีก่อน การใช้ไฟฟ้าเพิ่มขึ้นจากการใช้ในภาคอุตสาหกรรม ภาคครัวเรือนและภาคธุรกิจ โดยเฉพาะภาคครัวเรือนเพิ่มขึ้น 9.3% จากสภาพอากาศที่ร้อน และภาคธุรกิจเพิ่มขึ้น 6.5% สำหรับการปล่อย CO₂ จากการใช้พลังงานลดลง 2.5% โดยเฉพาะการผลิตไฟฟ้าลดลง 9.5 %”