

การดำเนินงานโครงการจำหน่ายน้ำมันดีเซลสำหรับชาวประมงในเขตต่อเนื่อง

1. ผลการดำเนินงานโครงการจำหน่ายน้ำมันดีเซลสำหรับชาวประมงฯ เดือน ก.ค.- ส.ค. 58 มีรายละเอียด ดังนี้

1.1 จำนวนผู้เข้าร่วมโครงการ จากการดำเนินโครงการจำหน่ายน้ำมันเชื้อเพลิงในเขตต่อเนื่องสิ้นสุดเดือน ส.ค. 58 มีจำนวนผู้เข้าร่วมโครงการฯ ดังนี้

- ผู้ค้าน้ำมันตามมาตรา 7 มีจำนวน 7 ราย (ผู้ค้าน้ำมัน 4 ราย และโรงกลั่น จำนวน 3 ราย)
- เรือบรรทุกน้ำมันและเรือสถานีบริการน้ำมัน (Tanker) มีจำนวน 62 ลำ*
- เรือประมงที่จดทะเบียนเข้าร่วมโครงการ จำนวน 10,473 ลำ*
- สมาคมประมงท้องถิ่นที่เสนอเข้าร่วมโครงการ จำนวน 37 สมาคม *

หมายเหตุ * ข้อมูลของสมาคมประมงการประมงแห่งประเทศไทย

1.2 ปริมาณน้ำมันดีเซลที่นำไปจำหน่ายในเขตต่อเนื่อง ข้อมูลกรมศุลกากรที่รวบรวมได้เดือน ก.ค.- ส.ค. 2558 มีปริมาณของการตรวจปล่อยน้ำมันเขียว จำนวน 48.01 และ 50.86 ล้านลิตร ซึ่งน้ำมันดังกล่าวนำไปจำหน่ายในเขตต่อเนื่อง โดยจำหน่ายในฝั่งอ่าวไทยเป็นส่วนใหญ่ และบางส่วนถูกนำไปจำหน่ายในฝั่งอันดามัน ดังข้อมูลการจำหน่ายของกองบังคับการตำรวจน้ำ พบว่าเดือน ส.ค. 58 มีการจำหน่ายน้ำมันบนฝั่งอ่าวไทยร้อยละ 85 และในฝั่งอันดามันร้อยละ 15 ดังตารางต่อไปนี้

ปริมาณการจำหน่าย (ล้านลิตร)

ปี 2558													
เดือน	ม.ค.	ก.พ.	มี.ค.	เม.ย.	พ.ค.	มิ.ย.	ก.ค.	ส.ค.	ก.ย.	ต.ค.	พ.ย.	ธ.ค.	รวม
อ่าวไทย	75.97	50.62	71.50	71.11	79.71	74.18	48.01	50.86	-	-	-	-	521.98
อันดามัน	-	-	-	-	-	-	-	-	-	-	-	-	-
รวม	75.97	50.62	71.50	71.11	79.71	74.18	48.01	50.86	-	-	-	-	521.98

หมายเหตุ : ข้อมูลจากกรมศุลกากร

ปริมาณการจำหน่าย (ล้านลิตร)										
เดือน	ม.ค.	ก.พ.	มี.ค.	เม.ย.	พ.ค.	มิ.ย.	ก.ค.	ปริมาณการจำหน่าย		รวม
								ส.ค.	ร้อยละ	รวม
อ่าวไทย	74.42	52.00	67.47	52.74	73.20	69.08	41.63	45.68	85	476.21
อันดามัน	12.74	14.43	12.30	10.20	11.47	9.78	4.73	7.94	15	83.59
รวม	87.16	66.43	79.77	62.94	84.67	78.86	46.36	53.62	100	559.80

หมายเหตุ : ข้อมูลจากตำรวจน้ำ

1.3 ปริมาณการจำหน่ายน้ำมันดีเซลฯ ตามรายงานของกรมธุรกิจพลังงาน เดือน ก.ค.- ส.ค. 58 ดังนี้

1.3.1 โรงกลั่น มีการจำหน่ายน้ำมันเชื้อเพลิงให้กับผู้ค้าน้ำมันตามมาตรา 7 ในเดือน ก.ค.- ส.ค. 58 มีปริมาณ 48.01 และ 48.26 ล้านลิตร โดยจำแนก ดังนี้

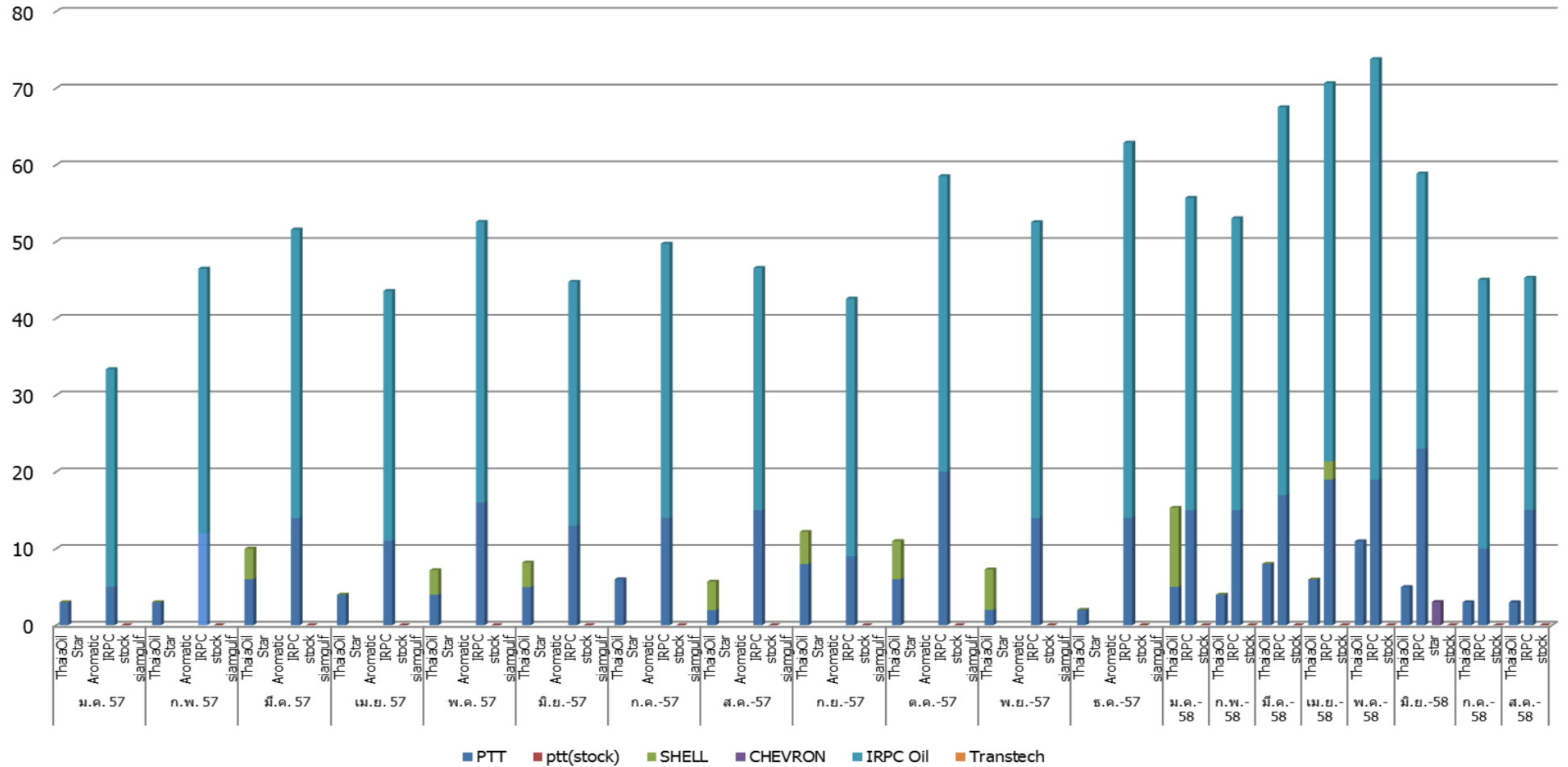
1) บริษัท ไออาร์พีซี จำกัด (มหาชน) ในเดือน ก.ค.- ส.ค. 58 มีปริมาณรวม 45.02 และ 45.29 ล้านลิตร จำหน่ายให้บริษัทน้ำมัน ไออาร์พีซี จำกัด ปริมาณ 35.04 และ 30.28 ล้านลิตร จำหน่ายให้บริษัท ปตท. จำกัด มหาชน ปริมาณ 9.98 และ 15.01 ล้านลิตร

2) บริษัท ไทยออยล์ จำกัด มีปริมาณการจำหน่ายรวม 2.99 และ 2.97 ล้านลิตร โดยจำหน่ายให้แก่ บริษัท ปตท. จำกัด มหาชน เพียงรายเดียว

การจำหน่ายน้ำมันดีเซลฯเพื่อการส่งออกไปยังเขตต่อเนื่อง ให้กับผู้ซื้อที่เป็นผู้ค้าน้ำมันตาม ม.7 ปี 2558

ลำดับ	บริษัทผู้ค้าน้ำมัน	ปริมาณการจำหน่าย (ล้านลิตร)												
		ม.ค	ก.พ	มี.ค	เม.ย	พ.ค	มิ.ย	ก.ค	ส.ค	ก.ย	ต.ค	พ.ย	ธ.ค	รวม
	บริษัท ไทยออยล์ จำกัด													
1	ปตท.	5.00	3.98	7.99	5.97	10.94	4.97	2.99	2.97	-	-	-	-	44.80
2	เชลล์	10.30	-	-	-	-	-	-	-	-	-	-	-	10.30
	รวม	15.29	3.98	7.99	5.97	10.94	4.97	2.99	2.97	-	-	-	-	55.10
บริษัท สตรีบิโตรเลียมรีไฟนิง จำกัด														
1	ปตท.	-	-	-	-	-	-	-	-	-	-	-	-	0.00
2	บจ.เชลล์	-	-	-	-	-	-	-	-	-	-	-	-	0.00
	บจ.เชฟรอน(ไทย)	-	-	-	-	-	3.03	-	-	-	-	-	-	3.03
	รวม	-	-	-	-	-	3.03	-	-	-	-	-	-	3.03
บริษัท ไออาร์พีซี จำกัด (มหาชน) (อุตสาหกรรมปิโตรเคมีกัลไทย)														
1	บจ.น้ำมัน ไออาร์พีซี	40.70	38.05	50.56	49.27	54.79	35.88	35.04	30.28	-	-	-	-	334.57
2	ปตท.	19.98	14.99	16.95	18.97	18.99	22.99	9.98	15.01	-	-	-	-	137.85
	เชลล์	-	-	-	2.40	-	-	-	-	-	-	-	-	2.40
	รวม	60.68	53.03	67.51	70.64	73.77	58.88	45.02	45.29	-	-	-	-	474.82
	รวมทั้งหมด	75.98	57.01	75.50	76.61	84.71	66.87	48.01	48.26	-	-	-	-	529.92

ปริมาณจำหน่ายน้ำมันให้แก่ผู้ค้าตามมาตรา 7 (ผู้จำหน่ายบนฝั่ง) ของแต่ละโรงกลั่น ตั้งแต่ ปี ม.ค. 57 - ส.ค. 58



1.3.2 ผู้ค้าน้ำมันตามมาตรา 7 มีการรับน้ำมันเขียวจากโรงกลั่นในเดือน ก.ค.-ส.ค. 58 จำนวน 48.01 และ 48.26 ล้านลิตร โดยมีผู้จำหน่ายจำนวน 2 ราย ได้แก่ บริษัท น้ำมันไออาร์พีซี จำกัด และ บริษัท ปตท. จำกัด (มหาชน) โดยมีปริมาณจำหน่ายของแต่ละบริษัท ดังนี้

ปริมาณการจำหน่ายน้ำมันเขียวให้เรือ Tanker (ล้านลิตร)

2557													
เดือน	ม.ค	ก.พ	มี.ค	เม.ย	พ.ค	มิ.ย	ก.ค	ส.ค	ก.ย	ต.ค	พ.ย	ธ.ค	รวม
เชลล์	-	-	3.98	-	3.19	3.18	-	3.69	4.19	4.98	5.26	-	28.47
ปตท.	7.99	14.99	19.96	14.99	19.97	17.96	19.98	16.97	16.95	25.98	15.98	15.99	207.69
น้ำมันไออาร์พีซี	28.37	34.48	37.58	32.54	36.58	31.76	35.73	31.58	33.58	32.58	38.54	48.89	422.20
รวม	36.36	49.46	61.52	47.53	59.75	52.91	55.70	52.23	54.71	63.54	59.78	64.87	658.37
2558													
เดือน	ม.ค	ก.พ	มี.ค	เม.ย	พ.ค	มิ.ย	ก.ค	ส.ค	ก.ย	ต.ค	พ.ย	ธ.ค	รวม
เชลล์	10.30	-	-	2.40	-	-	-	-	-	-	-	-	12.70
เชฟรอน	-	-	-	-	-	3.03	-	-	-	-	-	-	3.03
ปตท.	24.97	18.97	24.94	24.94	29.93	27.96	12.97	17.99	-	-	-	-	182.65
น้ำมันไออาร์พีซี	40.70	38.05	50.56	49.27	54.79	35.88	35.04	30.28	-	-	-	-	334.57
รวม	75.98	57.01	75.50	76.61	84.71	66.87	48.01	48.26	-	-	-	-	532.94

ข้อมูล : กรมธุรกิจพลังงาน

1.3.3 ปริมาณการจำหน่ายน้ำมันเขียวของผู้ค้าน้ำมันตามมาตรา 7 ให้กับผู้ค้าน้ำมันในเขตต่อเนื่องจำนวน 2 ราย ได้แก่บริษัท ค้าน้ำมันประมง จำกัด และบริษัท ค้าน้ำมันประมงไทยแหลมทอง จำกัด ในเดือน ม.ค. – ก.ย. 2558 โดยมีรายละเอียดของข้อมูล ดังตารางแนบนี้

ตารางการจำหน่ายน้ำมันเขียว (หน่วย : ล้านลิตร) 2557

เดือน	ม.ค.	ก.พ.	มี.ค.	เม.ย.	พ.ค.	มิ.ย.	ก.ค.	ส.ค.	ก.ย.	ต.ค.	พ.ย.	ธ.ค.	รวม
หจก.เอ็ม.ยู.ออยล์	9.98	18.99	29.94	5.50	30.16	23.14	21.98	22.96	25.13	34.95	30.24	24.99	277.95
บจก.ค้าน้ำมันประมง	26.37	30.47	31.57	28.55	29.58	29.76	31.73	31.27	29.58	28.58	29.54	39.89	366.90
รวม	36.35	49.46	61.51	34.05	59.74	52.90	53.70	54.23	54.71	63.54	59.77	64.88	644.85

ตารางการจำหน่ายน้ำมันเขียว (หน่วย : ล้านลิตร) 2558

เดือน	ม.ค.	ก.พ.	มี.ค.	เม.ย.	พ.ค.	มิ.ย.	ก.ค.	ส.ค.	ก.ย.	ต.ค.	พ.ย.	ธ.ค.	รวม
หจก.เอ็ม.ยู.ออยล์	33.96	24.96	13.98	-	-	-	-	-	-	-	-	-	72.90
บ.ไทยแหลมทองค้าน้ำมันประมง	-	-	12.96	24.94	37.92	8.00	16.97	21.98	18.97	-	-	-	141.73
บจก.ค้าน้ำมันประมง	31.71	32.05	42.57	41.27	46.79	27.89	31.04	26.28	30.57	-	-	-	310.16
รวม	65.67	57.01	69.50	66.21	84.71	35.88	48.01	48.26	49.53	-	-	-	524.80

1.4 ปริมาณการใช้ น้ำมันของเรือประมง จากรายงานของศูนย์เฝ้าฟังและการบันทึกข้อมูลของกองบังคับการตำรวจน้ำ พบว่าปริมาณการจำหน่ายน้ำมันเชื้อเพลิงของเรือสถานีบริการน้ำมันดังกล่าว ในเดือน ก.ค.-ส.ค. 58 จำนวน 46.36 และ 53.62 ล้านลิตร เมื่อเปรียบเทียบกับการตรวจปล่อยของกรมศุลกากรเดือน ก.ค.-ส.ค. 58 มีปริมาณ 48.01 และ 50.86 ล้านลิตร จะเห็นได้ว่าปริมาณของการจำหน่ายน้อยกว่าการตรวจปล่อย ในเดือน ก.ค. 58 จำนวน 1.65 ล้านลิตร ส่วนในเดือน ส.ค. 58 มีปริมาณการจำหน่ายมากกว่าการตรวจปล่อย 2.76 ล้านลิตร ดังรายละเอียดตามตารางต่อไปนี้

ปริมาณการจำหน่ายน้ำมัน (กองบังคับการตำรวจน้ำ/กรมธุรกิจ)													หน่วย : ล้านลิตร
เดือน	ม.ค.	ก.พ.	มี.ค.	เม.ย.	พ.ค.	มิ.ย.	ก.ค.	ส.ค.	ก.ย.	ต.ค.	พ.ย.	ธ.ค.	รวม
ปี 2549	70.86	72.21	80.80	69.94	79.71	68.02	62.18	63.63	72.87	84.86	78.16	74.43	877.67
ปี 2550	82.26	77.00	90.04	74.10	83.25	79.23	76.52	76.34	75.24	73.31	59.28	60.7	907.26
ปี 2551	61.65	59.62	56.95	53.82	48.42	43.20	38.87	45.49	45.17	43.41	39.61	50.64	586.85
ปี 2552	56.63	61.94	65.93	55.14	67.52	63.62	71.78	67.83	69.28	76.94	60.74	73.48	790.84
ปี 2553	66.45	70.16	79.68	80.97	85.68	86.24	86.71	93.11	90.31	85.06	71.74	76.19	972.31
ปี 2554	70.03	65.24	57.52	59.98	67.11	60.45	64.11	67.39	59.64	61.98	50.95	48.58	732.97
ปี 2555	46.54	50.26	54.35	49.18	56.41	51.91	60.67	60.54	55.73	55.83	48.02	49.61	639.05
ปี 2556	55.65	38.51	52.10	48.00	52.59	49.89	50.85	51.76	48.39	49.33	45.82	44.63	587.51
ปี 2557	45.96	39.40	45.39	8.15	52.88	45.49	47.95	46.50	54.71	63.54	59.78	64.87	574.63
ปี 2558	87.16	65.09	79.77	62.94	84.67	78.86	46.36	53.62					558.46

* เดือน ก.ย.-พ.ย.57 ข้อมูลจากกรมธุรกิจ

ปริมาณการตรวจปล่อยน้ำมัน (กรมศุลกากร)													
ปี	ม.ค.	ก.พ.	มี.ค.	เม.ย.	พ.ค.	มิ.ย.	ก.ค.	ส.ค.	ก.ย.	ต.ค.	พ.ย.	ธ.ค.	รวม
ปี 2549	75.77	71.38	67.86	66.17	81.98	74.13	69.84	66.65	74.71	78.68	74.96	68.16	870.29
ปี 2550	77.44	76.46	86.55	66.96	86.02	82.14	68.14	77.86	69.45	68.12	60.45	59.1	878.69
ปี 2551	67.74	53.98	53.14	58.94	42.82	40.87	42.49	44.26	39.97	44.67	40.77	37.90	567.55
ปี 2552	55.62	60.25	76.75	65.09	72.20	68.92	69.78	71.96	60.17	81.03	65.84	73.79	821.39
ปี 2553	73.86	72.36	76.28	78.73	84.02	88.12	93.64	75.02	83.75	82.90	73.45	73.45	955.58
ปี 2554	54.85	56.59	70.62	50.56	63.81	73.15	50.77	64.71	49.55	45.44	45.44	45.44	670.91
ปี 2555	44.88	53.68	47.53	53.47	54.80	32.98	58.51	58.85	68.23	54.89	60.94	62.23	651.00
ปี 2556	53.01	46.26	59.64	65.13	60.77	54.11	50.24	74.03	50.35	54.42	59.44	57.37	684.77
ปี 2557	36.36	49.46	54.69	47.26	56.39	52.85	52.85	53.25	54.51	58.54	57.78	75.95	649.88
ปี 2558	75.97	50.62	71.50	71.11	79.71	74.18	48.01	50.86					521.98
ผลต่าง													
ปี 2551	6.09	-5.64	-3.81	5.12	-5.6	-2.33	3.62	-1.23	-5.20	1.26	1.15	-12.738	-19.30
ปี 2552	-1.01	-1.69	10.82	9.95	4.68	5.30	-2.01	-	-9.12	4.09	5.10	0.31	30.55
ปี 2553	7.41	2.20	-3.40	-2.24	-1.66	1.87	6.93	-18.08	-6.56	-2.16	1.71	-2.74	-16.72
ปี 2554	-15.18	-8.65	13.10	-9.42	-3.30	12.70	-13.34	-2.68	-10.09	-16.54	-5.51	-3.15	-62.06
ปี 2555	-1.66	3.42	-6.83	4.29	-1.61	-18.93	-2.16	-1.69	12.50	-0.94	12.92	12.63	11.95
ปี 2556	-2.64	7.76	7.54	17.13	8.19	4.22	-0.61	22.27	1.96	5.09	13.62	12.74	97.26
ปี 2557	-9.60	10.06	9.29	39.11	3.51	7.36	4.90	6.75	-0.21	-5.00	-2.00	11.07	75.26
ปี 2558	-11.18	-14.47	-8.27	8.18	-4.95	-4.68	1.65	-2.76					-36.49

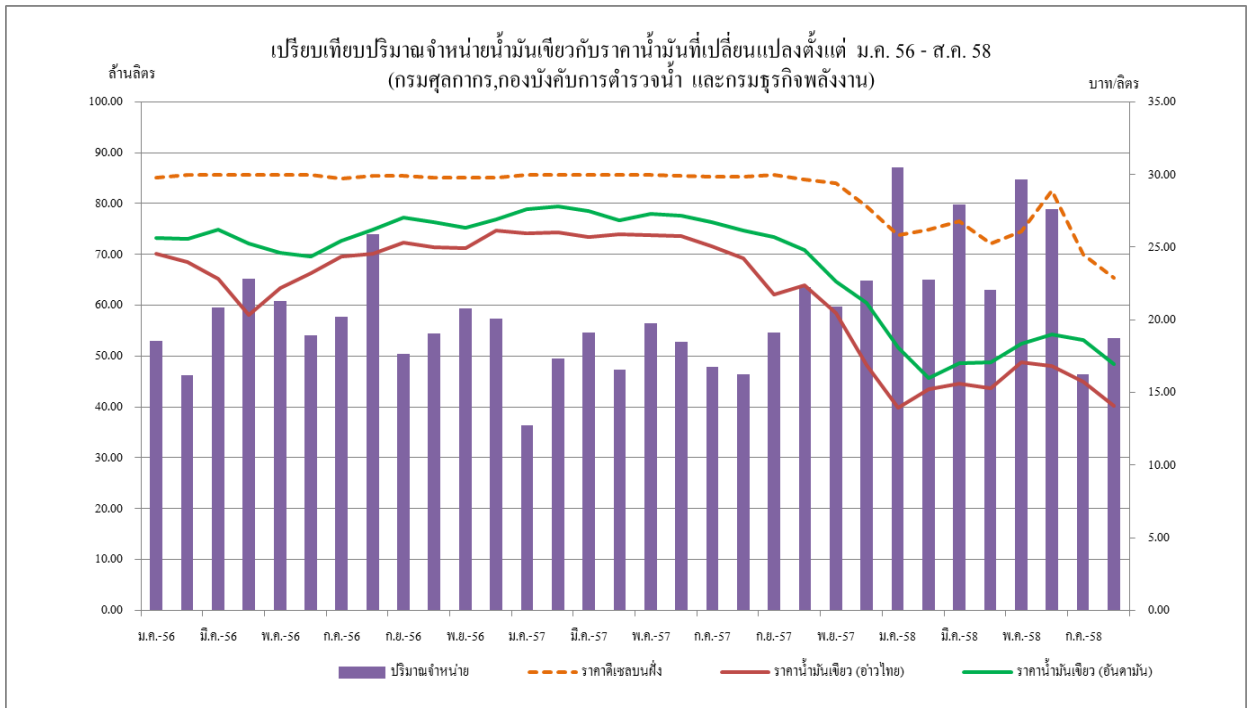
หมายเหตุ : ตัวเลขบวก แสดงว่าการตรวจปล่อยมากกว่าการจำหน่ายน้อยกว่า

ตัวเลขลบ แสดงว่าการตรวจปล่อยน้อยกว่าการจำหน่ายสูงกว่า

1.5 ราคาน้ำมันที่จำหน่ายในเขตต่อเนื่อง จากการรายงานการเปรียบเทียบราคาน้ำมันเชื้อเพลิงของ กองบังคับการตำรวจน้ำและสมาคมการประมงแห่งประเทศไทยในเดือน ก.ค.- ส.ค. 58 ราคาบ่นฝิ่ง 24.51 และ 22.90 บาท/ลิตร ราคาน้ำมันในอ่าวไทย 15.75 และ 14.09 บาท/ลิตร ราคาน้ำมันในฝั่งอันดามัน 18.63 และ 16.97 บาท/ลิตร ผลต่างของราคาน้ำมันในอ่าวไทยกับราคาบ่นฝิ่งอยู่ระหว่าง 8.76 กับ 8.81 บาท/ลิตร ผลต่างของราคาน้ำมันในอันดามันกับราคาบ่นฝิ่งอยู่ระหว่าง 5.88 กับ 5.93 บาท/ลิตร และผลต่างราคาน้ำมัน ในอ่าวไทยกับฝั่งอันดามันอยู่ระหว่าง 2.87 กับ 2.88 บาท/ลิตร ดังตารางต่อไปนี้

ตารางเปรียบเทียบราคาน้ำมันโครงการฯ ในเขตต่อเนื่อง กับ บ่นฝิ่ง (ดีเซลหมุนเร็ว)						
ปี 2557						
เดือน	ราคาน้ำมัน (บาท)			ผลต่างกับราคาบ่นฝิ่ง		ผลต่างราคา อ่าวไทยกับอันดามัน
	อ่าวไทย	อันดามัน	บ่นฝิ่ง	อ่าวไทย	อันดามัน	
ม.ค.	25.95	27.59	29.99	4.04	2.40	1.64
ก.พ.	26.04	27.80	29.99	3.95	2.19	1.76
มี.ค.	25.70	27.51	29.99	4.29	2.48	1.81
เม.ย.	25.88	26.88	29.99	4.11	3.11	1.00
พ.ค.	25.82	27.29	29.99	4.17	2.70	1.46
มิ.ย.	25.75	27.17	29.91	4.16	2.74	1.43
ก.ค.	25.05	26.72	29.85	4.80	3.13	1.66
ส.ค.	24.25	26.16	29.86	5.61	3.70	1.92
ก.ย.	21.76	25.70	29.99	8.23	4.29	3.94
ต.ค.	22.39	24.80	29.66	7.27	4.86	2.41
พ.ย.	20.44	22.61	29.42	8.98	6.81	2.16
ธ.ค.	16.86	21.16	27.79	10.93	6.63	4.30
ราคาเฉลี่ย 12 เดือน	25.74	27.28	29.70	4.22	2.68	1.54

ตารางเปรียบเทียบราคาน้ำมันโครงการฯ ในเขตต่อเนื่อง กับ บ่นฝิ่ง (ดีเซลหมุนเร็ว)						
ปี 2558						
เดือน	ราคาน้ำมัน (บาท)			ผลต่างกับราคาบ่นฝิ่ง		ผลต่างราคา อ่าวไทยกับอันดามัน
	อ่าวไทย	อันดามัน	บ่นฝิ่ง	อ่าวไทย	อันดามัน	
ม.ค.	13.93	18.12	25.83	11.90	7.71	4.18
ก.พ.	15.20	15.98	26.22	11.02	10.24	0.78
มี.ค.	15.61	17.03	26.76	11.15	9.73	1.42
เม.ย.	15.32	17.10	25.26	9.94	8.16	1.78
พ.ค.	17.06	18.36	26.08	9.02	7.72	1.29
มิ.ย.	16.85	19.00	28.90	12.05	9.90	2.15
ก.ค.	15.75	18.63	24.51	8.76	5.88	2.87
ส.ค.	14.09	16.97	22.90	8.81	5.93	2.88
ราคาเฉลี่ย 8 เดือน	15.48	17.65	25.81	10.33	8.16	2.17



2. สถานการณ์ปัจจุบันของโครงการ

1) จากสถานการณ์ราคาน้ำมันที่ผันผวนตลอดเวลา เมื่อพิจารณาราคาน้ำมันที่เปลี่ยนแปลงขึ้นลงตามกลไกตลาดโลก ในช่วงเดือน ก.ค.- ส.ค. 58 พบว่าราคาน้ำมันของโครงการฯ ในฝั่งอ่าวไทย 15.75 และ 14.09 บาท/ลิตร ต่ำกว่าราคาน้ำมันดีเซลเบนซินฝั่งอยู่ 8.76 และ 8.81 บาทต่อลิตร ส่วนราคาน้ำมันของโครงการฯ ในฝั่งอันดามัน 18.63 และ 16.97 บาท/ลิตร ต่ำกว่าราคาน้ำมันดีเซลเบนซินฝั่งอยู่ 5.88 และ 5.93 บาท/ลิตร ทั้งนี้ส่วนต่างของราคาน้ำมันในฝั่งอ่าวไทยกับฝั่งอันดามันมีผลต่างอยู่ที่ 2.87 และ 2.88 บาท/ลิตร

2) ปริมาณการตรวจปล่อยน้ำมันในโครงการฯ จากข้อมูลของหน่วยงานที่เกี่ยวข้อง ในเดือน ก.ค 58 พบว่ามีปริมาณการตรวจปล่อยมากกว่าการจำหน่าย 1.65 ล้านลิตร ส่วนเดือน ส.ค. 58 มีปริมาณการตรวจปล่อยน้อยกว่าการจำหน่าย 2.76 ล้านลิตร ดังนั้นหน่วยงานที่เกี่ยวข้องจำเป็นต้องมีการตรวจสอบการจำหน่ายน้ำมันเชื้อเพลิงให้รัดกุมอย่างสม่ำเสมอ เพื่อช่วยในการติดตามสถานการณ์ของโครงการฯ และเป็นการรักษาผลประโยชน์ของทุกฝ่ายรวมทั้งเป็นการป้องกันมิให้มีการนำน้ำมันจากแหล่งอื่นเข้ามาจำหน่ายในโครงการฯ